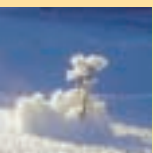


www.jdav.de

2005 jugend-kurs-programm



volles programm



Umweltbaustellen
siehe Seiten **13 • 14**



Skitouren-/ Snowboardkurse
siehe Seiten **8 • 9 • 10**



**Internationale
Kurse**
siehe Seiten
10 • 11 • 12 • 13



Canyoning-Woche
siehe Seite **21**



Integrative Kurse
siehe Seite **10 • 17**



Kletterkurse
siehe Seiten
**11 • 12 • 16 • 17
18 • 19 • 22 • 23**

MTB-Kurse
siehe Seite **22 • 23**



**Berg-/ Abenteuerwochen
für Kinder**
siehe Seiten **14 • 15 • 16**



Grundkurs Eis
siehe Seite **17**

**Abenteuer-/ Spezialkurse
für Jugendliche**
siehe Seiten **8 • 9 • 17 • 18
19 • 21 • 22**





raus-rauf-rüber-runter-rein

Inhalt

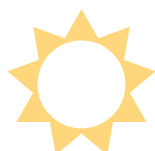
<i>Vorwort:</i>	<i>Seite</i>	3
<i>Alle Termine im Überblick:</i>	<i>Seite</i>	4
<i>Jugendbildungsstätte Haus Alpenhof:</i>	<i>Seite</i>	6
<i>Die Hütten:</i>	<i>Seite</i>	7
<i>Beschreibung der Kurse:</i>	<i>Seite</i>	8
<i>Infos zur Teilnahme:</i>	<i>Seite</i>	24
<i>Anmeldecoupons:</i>	<i>Seite</i>	25
<i>Hinweise zu den Deutsch-Französischen Kursen:</i>	<i>Seite</i>	27
<i>Ausrüstungsliste:</i>	<i>Seite</i>	28

Impressum

Herausgeber: Deutscher Alpenverein e.V., Von-Kahr-Str. 2-4, 80997 München
Tel.: 0 89 / 1 40 03-0, Fax: 0 89 / 1 40 03-29
E-Mail: jdav@alpenverein.de, Internet: www.jdav.de
Für den Inhalt verantwortlich sowie Redaktion: Wolfgang Wahl, Abt. Jugend
Gestaltung: Gschwendtner & Partner [www.gschwendtner-partner.de]
Druck: Druckerei Biedermann, Parsdorf



frühling



sommer

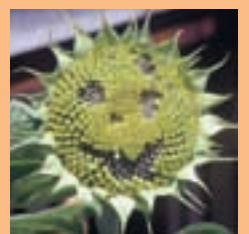
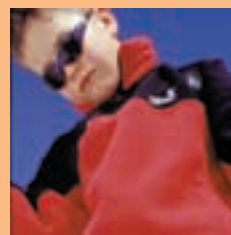
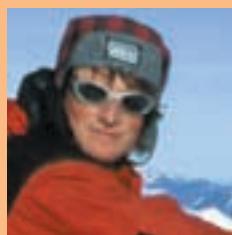
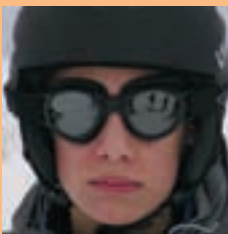
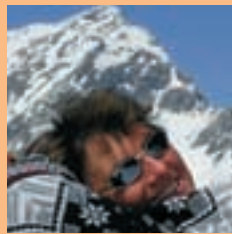
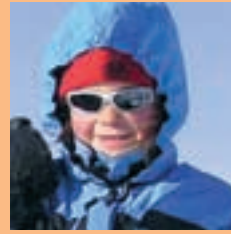


herbst



winter

klink dich ein





Hallo Kids, liebe junge Bergfreunde,

klinkt euch ein, bei uns könnt ihr was erleben! Ob ganz hoch oben auf dem Gipfel oder ganz nah dran an der Natur. Wir wollen raus aus der Komfortzone, selbst aktiv werden, gemeinsam mit Freunden neue Dinge erfahren.

Ob mit Tourenski und Snowboard, beim Klettern, auf der Umweltbaustelle, mit dem Mountainbike oder Steigeisen und Pickel, es gibt viele Möglichkeiten mit uns unterwegs zu sein.

Uns geht es darum, euch für die Bergwelt zu begeistern, eine fundierte Ausbildung zu bieten und Freiraum für neue Erfahrungen zu öffnen.

Sicherlich ist auch in diesem Jahr wieder was für jeden von euch dabei. Bei der bunten Mischung aus Ausbildungskursen, Umweltbaustellen, integrativen Kursen, Abenteuer-Freizeiten, Alpen-Durchquerungen, internationalen Jugendkursen und vielem mehr, dürfte die Auswahl nicht leicht fallen.

Manche Kurse sind sehr beliebt und früh ausgebucht. Es lohnt also, sich rechtzeitig um einen Kursplatz zu kümmern. Über die aktuellen Buchungsstände unserer JDAV-Jugendkurse kannst du dich im Internet informieren unter **www.jdav.de** oder du rufst einfach an unter **0 89 / 14 00 3 - 0**.

Zur Kursanmeldung bitte den Coupon auf Seite 25 ausfüllen, abtrennen und ab geht die Post.

Also dann hoffentlich auf Wiedersehen bei einem Jugendkurs!

Wolfgang Wahl
DAV Abteilung Jugend

P.S. Wenn du über 16 Jahre alt bist und einen speziellen Ausbildungs- oder Hochtourenkurs in Schnee, Fels oder Eis machen möchtest, dann lohnt es sich auch, einen Blick in das Jugend-Ausbildungsprogramm des DAV Summit Clubs zu werfen.

Weitere Infos dazu findest du im Internet unter **www.DAV-Summit-Club.de**. Du kannst uns aber auch unter **0 89 / 64 24 00** anrufen eine e-mail schreiben: treffpunkt@dav-summit-club.de.

alle termine

Kursnummer

Termin

Kurstitel

Beschreibung auf Seite

Alter

▲ = Kursstandort Haus Alpenhof

☆ = Alpenhof-Spezial-Kurs

Winter/Weihnachten

J221	02.01.05 - 08.01.05	Ski & Snowboard on tour ▲ ☆	13 - 16	8
J222	06.01.05 - 09.01.05	The Iglu Experience ▲ ☆	16 - 20	8
J223	06.02.05 - 12.02.05	Winterrätschn-Woche ▲	10 - 14	8
J224	06.02.05 - 12.02.05	Up'n down. Snowboardtourenwoche ▲ ☆ ★neu	14 - 17	9
J201	06.02.05 - 12.02.05	Wintererlebnis Bayern ★neu	14 - 17	10
J202	20.02.05 - 26.02.05	Skitouren in Queyras	18 - 25	10
J225	06.03.05 - 12.03.05	Der Berg ruft: Skitouren im Allgäu ▲ ☆	18 - 25	9
J226	13.03.05 - 19.03.05	No Limits – Winter ▲	18 - 25	10

Winter/Ostern

J227	20.03.05 - 26.03.05	Mit Tourenski zum Osterei ▲	11 - 14	9
J228	27.03.05 - 02.04.05	Sportklettercamp Friaul	16 - 25	18
J229	27.03.05 - 02.04.05	Oster-Abenteuerwoche ▲	09 - 12	14

Pfingsten

J230	15.05.05 - 21.05.05	Ätschnwoche ▲	12 - 15	20
J231	15.05.05 - 21.05.05	Mit Mountainbike und Kletterseil ▲ ☆	16 - 20	22
J232	22.05.05 - 28.05.05	Abenteuer mit Ronja und Birk ▲	09 - 12	14
J233	22.05.05 - 28.05.05	Allgäu-Klettercamp für Einsteiger ▲	13 - 16	18

International

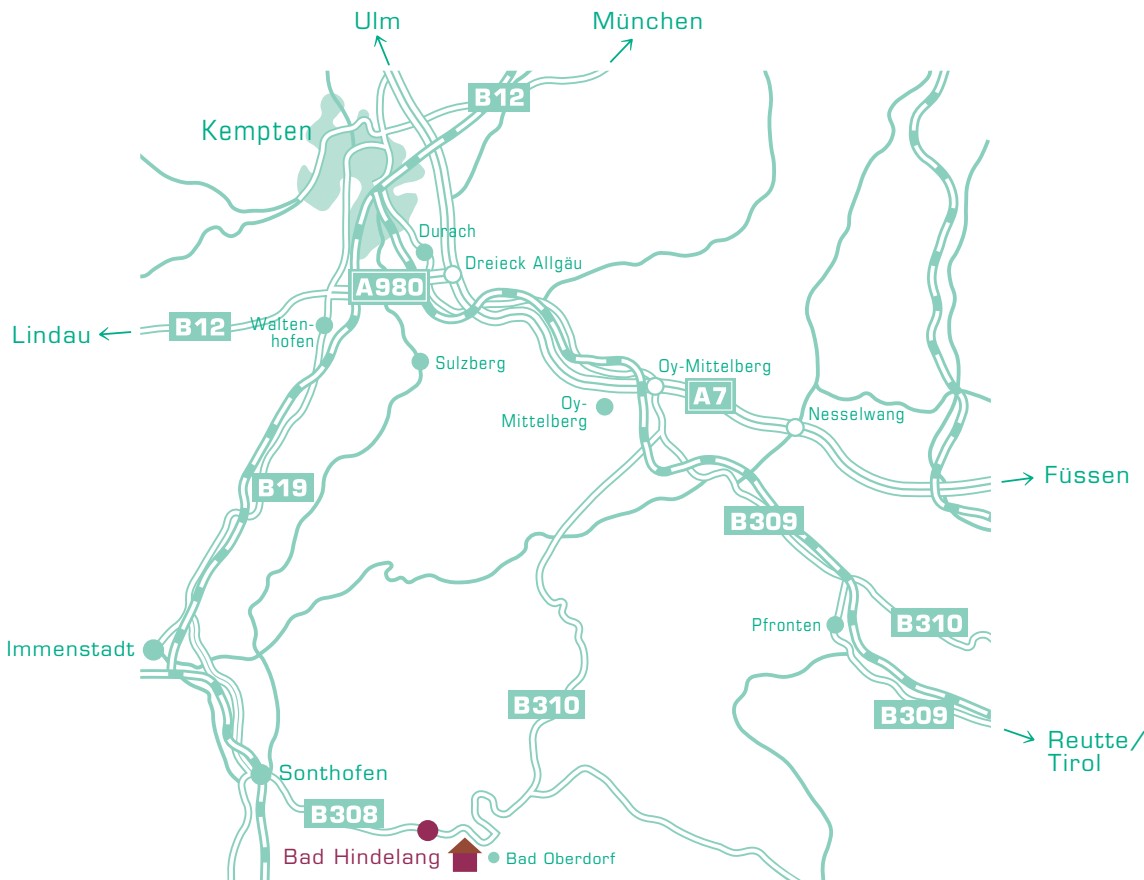
J201	06.02.05 - 12.02.05	Wintererlebnis Bayern ★neu	14 - 17	10
J202	20.02.05 - 26.02.05	Skitouren in Queyras	18 - 25	10
J203	17.07.05 - 23.07.05	Alpin-Cocktail in Bad Hindelang ▲	14 - 17	11
J204	24.07.05 - 31.07.05	Deutsch-französische Umweltschule Wegsanierung	18 - 25	13
J205	24.07.05 - 30.07.05	Umweltschule Parc National des Écrins ★neu	18 - 25	13
J210	31.07.05 - 06.08.05	hot rocks, wild water – Internationales UIAA Jugendcamp ★neu	16 - 22	11
J207	31.07.05 - 13.08.05	Alpin Cocktail und Sprachkurs	14 - 17	11
J208	07.08.05 - 20.08.05	Klettercamp und Sprachkurs ★neu	14 - 17	12
J206	14.08.05 - 20.08.05	Trekking und Kult(o)ur ★neu	18 - 25	12
J209	14.08.05 - 20.08.05	Hochtouren-Trainingswoche Montblanc	14 - 17	12



... und was machst du?

Sommer

J234	17.07.05 - 23.07.05	Sommer-Äktschnwoche ▲	12 - 15	20
J203	17.07.05 - 23.07.05	Alpin-Cocktail in Bad Hindelang ▲	14 - 17	11
J235	24.07.05 - 30.07.05	All around the rock ▲ ☆	16 - 20	19
J236	24.07.05 - 30.07.05	Bergauf, bergab. Alpine Schnupperwoche ▲ ☆	14 - 17	17
J237	24.07.05 - 30.07.05	Kinder-Kletterkurs für Anfänger	10 - 13	16
J204	24.07.05 - 31.07.05	Deutsch-französische Umweltbaustelle Wegsanierung	18 - 25	13
J205	24.07.05 - 30.07.05	Umweltbaustelle Parc National des Écrins ★neu	18 - 25	13
J238	31.07.05 - 06.08.05	Kinder-Kletterkurs für Anfänger	10 - 13	16
J239	31.07.05 - 06.08.05	Grundkurs Eis	13 - 15	17
J241	31.07.05 - 06.08.05	Bergabenteuer für Kinder	09 - 12	15
J210	31.07.05 - 06.08.05	hot rocks, wild water – Internationales UIAA Jugendcamp ★neu	16 - 22	11
J240	31.07.05 - 09.08.05	„Check your limits“ – Eis & Urgestein	15 - 20	19
J242	31.07.05 - 06.08.05	Transalp	16 - 20	22
J243	31.07.05 - 06.08.05	Wassersafari ▲	09 - 12	15
J244	31.07.05 - 06.08.05	bike and more ▲	12 - 15	22
J245	31.07.05 - 06.08.05	Canyoning Biasca/Tessin	18 - 25	21
J207	31.07.05 - 13.08.05	Alpin Cocktail und Sprachkurs	14 - 17	11
J246	07.08.05 - 13.08.05	Umweltbaustelle Hangschutz ▲	16 - 25	13
J247	07.08.05 - 13.08.05	Entdeckungsreise im Allgäu ▲	09 - 12	15
J248	07.08.05 - 13.08.05	Sportkletterkurs für Einsteiger ▲ ☆ ★neu	13 - 16	18
J249	07.08.05 - 13.08.05	Girl Power ▲	13 - 16	20
J250	07.08.05 - 13.08.05	Kinder-Kletterkurs für Anfänger	10 - 13	16
J251	07.08.05 - 13.08.05	Bergabenteuer für Kinder	09 - 12	15
J208	07.08.05 - 20.08.05	Klettercamp und Sprachkurs ★neu	14 - 17	12
J252	14.08.05 - 20.08.05	Alpin-Kletterkurs für Fortgeschrittene	12 - 15	19
J253	14.08.05 - 20.08.05	Bergabenteuer für Kinder	09 - 12	15
J254	14.08.05 - 20.08.05	Harte Felsen, heiße Reifen ▲	13 - 16	23
J255	14.08.05 - 20.08.05	Indianerwoche ▲	09 - 12	16
J256	14.08.05 - 20.08.05	No Limits ▲	18 - 25	17
J206	14.08.05 - 20.08.05	Trekking und Kult(o)ur ★neu	18 - 25	12
J209	14.08.05 - 20.08.05	Hochtouren-Trainingswoche Montblanc	14 - 17	12
J257	21.08.05 - 27.08.05	Umweltbaustelle für Kids ▲	10 - 13	14
J258	21.08.05 - 27.08.05	American Adventure ▲ ☆	14 - 17	21
J259	28.08.05 - 03.09.05	Mountainbike-Äxpädischn ▲	13 - 16	23
J260	28.08.05 - 03.09.05	Auf den Spuren von Murmel & Co ▲	09 - 12	16
J261	28.08.05 - 03.09.05	Hohe Wege über die Zillertaler Alpen ★neu	18 - 25	21



haus alpenhof

Haus Alpenhof

Unsere Jugendbildungsstätte „Haus Alpenhof“ liegt in Bad Hindelang im Allgäu. Das Haus ist ein Treffpunkt für Kinder, Jugendliche und junge Erwachsene.



Gemeinschaft

Wir sind keine Berghütte, aber einen Hotelbetrieb dürft ihr bei uns allerdings auch nicht erwarten. Untergebracht seid ihr in Mehrbett-Zimmern, und auch beim Tischdecken und Abtrocknen sollte jeder mal Hand anlegen. Unsere Devise heißt Vertrauen gegen Vertrauen: Einem liberalen, offenen Hauskonzept steht auf eurer Seite Rücksichtnahme, Toleranz und ein verantwortungsbewusster Umgang mit Einrichtung und Material gegenüber.

Eigeninitiative

Wichtig ist in jedem Fall euer Engagement und eure Bereitschaft, selbst mitzutun. Die Kursleiter und das Hindelang-Team wollen nicht über eure Freizeit bestimmen und euch etwas Fertiges vorsetzen, sondern gemeinsam mit euch euren Aufenthalt gestalten. Egoisten sind bei uns fehl am Platz.

Achtsamkeit

Natur und Umwelt sind für uns das A und O. Sie zu schützen und zu erhalten verlangt bei all unseren Aktivitäten unsere besondere Aufmerksamkeit.

Rüstzeug


Was ihr an Ausrüstung mitbringen müsst, steht in der Ausrüstungsliste unter dem entsprechenden Buchstaben. Die alpine Spezialausrüstung kann im Haus Alpenhof kostenlos ausgeliehen werden. Außerdem solltet ihr noch ans Taschengeld für die Getränke und andere Kleinigkeiten denken.

Aktivitäten

Bei uns stehen Gruppe und Erlebnis im Mittelpunkt. Hierzu bietet das Allgäu eine Menge Möglichkeiten:

Wandern, Klettern, Skitour, Schlauchboot fahren, Biwak, MTB, fällt euch noch mehr ein?

CD-Doku

Einige Jugendkurse in diesem Programm sind spezielle Veranstaltungen der Jugendbildungsstätte, in denen besondere Highlights enthalten sind. So besteht für TeilnehmerInnen dieser Kurse beispielsweise die Möglichkeit, mit eigenen Fotos eine digitale Dokumentation ihres Aufenthalts herzustellen, auf eine CD zu brennen und diese mit nach Hause zu nehmen. Diese Kurse sind mit  *Alpenhof-Spezial-Kurs* gekennzeichnet.

Gruppenangebote

Haus Alpenhof bietet auch maßgeschneiderte Gruppenangebote sowie ein eigenes Seminarprogramm an. Ausführliches Prospektmaterial bitte anfordern unter Telefon: 0 83 24 / 93 01 - 0 oder per e-mail: info@jubi-hindelang.de oder besucht uns im Internet:

www.jubi-hindelang.de

Wir freuen uns auf euch.



die hütten

Hermann-von-Barth-Hütte

DAV-Sektion Düsseldorf

Die Hütte liegt im Wolfebnerkar auf der Südseite der Allgäuer Alpen mit Blick auf die zentralen Lechtaler Alpen in einer Höhe von 2.131 m. Zustieg von Elbigenalp im Lechtal in etwa 3 Stunden.

Die sanierten alpinen Klettereien und Baseclimbs an der nahe gelegenen Wolfebnerspitze machen die Hütte zu einem hervorragenden Stützpunkt in allen Kletterangelegenheiten. Rucksacktransport zur Hütte mit Materialeilbahn ist möglich.



Schwarzenberg-Hütte

DAV-Sektion Illertissen

Die Hütte liegt im oberen Ostrachtal in einer Höhe von 1.380 m auf einer südseitigen Terrasse zwischen alten Ahornbäumen. Zugang von Hinterstein zunächst mit Bus, dann folgt ein etwa einstündiger Aufstieg zur Hütte. Die Hütte wurde in den Jahren 1999 und 2000 zu einer zeitgemäßen Hütte mit ökologischem Energiekonzept und biologischer Abwasserreinigung umgebaut. Die Umgebung mit Bächen, Seen und gut abgesicherten Klettermöglichkeiten eignet sich insbesondere für Kindergruppen und Familien.



Gasthaus Klettergarten

Konstein, Aicha

Unser Gasthaus Klettergarten heißt nicht nur so sondern liegt auch mitten drin. Die Felsen sind zu Fuß in 5 bis 20 Minuten erreichbar. Der Gasthof liegt in einer wunderschönen Landschaft, rundherum nur Wiesen, Felder und Wald und gleich nebenan ist ein Bauernhof. Und wenn's mal richtig heiß ist, das beheizte Freibad ist auch nicht weit weg. Wir übernachten in Zweibettzimmern. Weitere Infos zum Haus unter www.moll-klettergarten.de





fröstel - klirr - stapf



Ski & Snowboard on tour

Während sich die Pisten-freaks an den Liftschlangen die Füße platt treten, ziehen wir los und suchen uns unseren eigenen Weg auf den Berg abseits des Getümmels. Die schönsten Hänge und der beste Tiefschnee sind dabei gerade gut genug für uns. Natürlich zeigen wir dir auch, worauf's beim Tourengehen abseits der Piste ankommt, wie man die richtige Aufstiegsspur anlegt und wie man den Lawinenlagebericht interpretiert. Außerdem machen dir unsere Guides vor, wie man im Tiefschnee ordentlich um die Kurve carvt.

Falls das Wetter mal nicht mitmachen sollte, hängen wir uns an die hauseigene Boulderwand oder wir machen 'ne rasante Schlittenfahrt vom Imberger Horn 'runter. Ob du lieber mit Tourenski unterwegs bist oder mit Schneeschuhen und Snowboard, spielt keine Rolle. Hauptsache Leute und Stimmung passen.

Voraussetzungen: Kondition für 2 - 4-stündige Aufstiege; sicheres Abfahren auf der Piste. Tourenerfahrung ist nicht unbedingt erforderlich. Die notwendige Sicherheitsausrüstung (VS-Gerät, Schaufel, Sonde) kannst du im Haus Alpenhof kostenlos ausleihen.

❖ *Alpenhof-Spezial-Kurs*

Ort: ▲ Haus Alpenhof

Ausrüstung: W1 *siehe Seite 28*

Alter: 13 - 16 Jahre

Termin: 02.01. - 08.01.05

Kursnummer: J221

The Iglu Experience

Das Spezialangebot der Jugendbildungsstätte Hindelang. Winter. Meterhoher Schnee. Nach einem Aufstieg mit Schneeschuhen erreichen wir einen aussichtsreichen Platz über der Waldgrenze. Wir finden eine ebene Stelle und beginnen: Schneequader sägen, zuschneiden und aufeinander setzen. Der Bau wächst zügig. Nun noch der schwierige Schlussstein, dann ist es geschafft.



Wir ziehen ein - breiten die Schlafsäcke auf den Isomatten aus. Der Kocher surrt. Im Iglu ist es wärmer als gedacht. Die Winternacht kann kommen.

❖ *Alpenhof-Spezial-Kurs*

Ort: ▲ Haus Alpenhof

Ausrüstung: W3 *siehe Seite 28*

Alter: 16 - 20 Jahre

Termin: 06.01. - 09.01.05

Kursnummer: J222

Preis: VP € 130,-



Winterächtschn-Woche

Alle Pappnasen und Faschingsnarren sollen ruhig zuhause bleiben und Confetti verstreuen. Wir gehen lieber raus und machen Winter-Ächtschn. Skifahren, Rodelrallye, Schneeschuhrennen, Iglubau und Schneeballschlacht - eben was uns so einfällt.

Vielleicht machen wir auch mal gemeinsam 'ne Skitour oder wir lassen in unserem selbstgebauten Iglu eine Faschingsparty steigen. Ist doch mal was anderes - oder?

Deine eigene Skiausrüstung solltest du auf jeden Fall mitbringen. Skifahren solltest du bereits können, weil wir aus der Woche keinen Skikurs machen wollen.

Ort: ▲ Haus Alpenhof

Ausrüstung: W + Skiausrüstung *siehe Seite 28*

Alter: 10 - 14 Jahre

Termin: 06.02. - 12.02.05

Kursnummer: J223

Preis: VP € 275,-





voll auf touren

Up'n down. Snowboardtourenwoch e



Ehrlich! Wer mit eigener Muskelkraft den Berg hochsteigt, der hat mehr von der Abfahrt! Und wenn dann der Schnee „passt“ und wir unsere Kurven mit Ski und Snowboard in den Schnee zeichnen, dann ist der Tourentag perfekt. Wir wollen in der Woche natürlich möglichst viel unterwegs sein, aber auch an unserem Know How arbeiten: Wie lege ich die beste Spur an? Wie schätze ich die Lawinengefahr am besten ein? Wo kann ich abfahren und wann muss ich verzichten? Unseren Ausbildern geht's da-rum, möglichst viel 'überzubringen und ihr Wissen praxisnah zu vermitteln. Und wer abends immer noch nicht genug hat, der trifft sich mit den Teamern zum Mondscheinrodeln oder zur Schneeschuh-Fackel-Tour. Hauptsache up 'n down. Voraussetzungen: Kondition für 2 – 4-stündige Aufstiege; sicheres Abfahren im Tiefschnee.



✦ Alpenhof-Spezial-Kurs

Ort: ▲ Haus Alpenhof

Ausrüstung:

W1 siehe Seite 28

Alter: 14 - 17 Jahre

Termin: 06.02. - 12.02.05

Kursnummer: J224

Preis: VP € 275,-

Der Berg ruft - Skitouren im Allgäu

Der Berg ruft – und wir kommen. Abseits von Liftschlangen und überfüllten Pisten tummeln wir uns mit unseren Tourenskiern. Das ist zwar zugegebenermaßen etwas anstrengender, der Genuss ist dafür aber auch unendlich größer. Oben angekommen wird erst einmal relaxt und anschließend geht es über tief verschneite Hänge wieder bergab. Wir zeigen dir die schönsten und genussreichsten Touren im Allgäu. Natürlich bekommst du dabei auch was über das Risikomanagement auf Skitouren mit und worauf's bei der Tourenplanung ankommt. Dass neben dem Pulverschnee auch das gemeinsame Erlebnis im Vordergrund steht, versteht sich von selbst.

Voraussetzungen: Du solltest auf der Piste sicher fahren und auch im Tiefschnee ohne Probleme um die Kurve kommen. Außerdem brauchst du Kondition für 2 – 4-stündige Aufstiege mit Rucksack.

✦ Alpenhof-Spezial-Kurs

Ort: ▲ Haus Alpenhof

Ausrüstung: W1 siehe Seite 28

Alter: 18 - 25 Jahre

Termin: 06.03. - 12.03.05

Kursnummer: J225

Preis: VP € 275,-

Mit Tourenski zum Osterei

Anstatt daheim unterm Sofa nach Schokoladeneiern zu stochern, solltet ihr lieber nach Bad Hindelang mit uns kommen und mit Tourenski auf Ostereier-Suche gehen.

Bei der Gelegenheit können wir euch dann in die Geheimnisse des Skitourengehens einführen. Wir können aber auch mal die Skipisten 'runterrutschen und eine Nachtwanderung mit Schneeschuhen unternehmen. Dabei suchen wir dann Meister Lampes Spuren im Schnee.

Ihr habt noch nie eine Skitour gemacht? Kein Problem: Wir zeigen euch, wie's geht. Falls Wetter oder Schneesverhältnisse mal nicht mitspielen, können wir auch zum Klettern gehen oder 'ne Schneeschuhtour mit Iglubau machen.

Skifahrerische Voraussetzungen: Du musst eine mittelschwere (rote) Piste sicher und sturzfrei 'runterkommen, sonst macht's auf Tour keinen Spaß.



Ort: ▲ Haus Alpenhof

Ausrüstung: W1 siehe Seite 28

Alter: 11 - 14 Jahre

Termin: 20.03. - 26.03.05

Kursnummer: J227

Preis: VP € 275,-





hopala



No Limits - Winter

Auch im Winter bieten sich vielfältige Möglichkeiten, Outdoor-Aktivitäten und Gruppenerlebnis miteinander zu verbinden.

Wie im Sommerkurs (vgl. Text auf Seite 17) basiert auch No Limits - Winter auf dem Tandem-Prinzip. Junge Menschen mit und ohne Behinderung verbringen gemeinsam eine Woche mit dem Ziel, eigene Grenzen zu überwinden. Wir wollen gemeinsam die verschneite Allgäuer Winterlandschaft durchstreifen, Stille und Natur erleben, aber auch viel Spaß haben beim Snowtubing, Rodeln oder beim Winterwandern mit und ohne Schneeschuhe.

Auch eine winterliche Bachwanderung oder eine Übernachtung in einem Iglu sind möglich.

Ort: ▲ Haus Alpenhof

Ausrüstung: W siehe Seite 28

Alter: 18 - 25 Jahre

Termin: 13.03. - 19.03.05

Kursnummer: J226

Preis: VP € 120,-



Wintererlebnis Bayern. La bavière en hiver.

Wintererlebnis pur ist in dieser Woche angesagt. Zwar gibt's in Bayern keinen Montblanc, für eine ordentliche Schneeschuhtour reicht's aber allemal. Vielleicht hast du auch Lust, in einem selbstgebauten Iglu zu übernachten? Und wenn wir von unserer Rodeltour zurückkommen, können wir unsere Kochkünste mit den französischen Freunden messen.

Kässpätzten mit fromage français? Mal sehen, was unsere deutsch-französische Wintererlebniswoche in den bayerischen Voralpen sonst noch alles hergibt! Falls wir von Pulverschnee und Iglubau genug haben sollten: Die nahegelegene Landeshauptstadt München ist immer für einen Tagesausflug gut. Schneeschuhausrüstung kann ausgeliehen werden.

Ort: Haus Hammer/Selbstversorgung

Ausrüstung: W3 siehe Seite 28

Alter: 14 - 17 Jahre

Termin: 06.02. - 12.02.05

Kursnummer: J201

Preis: ÜV € 230,-*1



Skitouren in Queyras

Seine eigene Spur in den tiefen Schnee ziehen; in dieser wilden Ecke im Süden Frankreichs ist dieses Erlebnis noch möglich. Die Berge von Queyras sind ein Paradies für Skitourengeher. Und das kleine Dorf Abriès (1550m) liegt mittendrin. Das Gebirgs-massiv, südöstlich von Briançon gelegen, ist nicht nur ein Geheimtipp, Schneesicherheit und Sonnenschein sind hier die Regel. Ein gemütliches Gîte in dem 400-Seelen-Dorf ist unser Ausgangspunkt. Die Ziele unserer Tagesskitouren liegen zwischen 2500 und 3200 Meter ü.d. Meer.

Neben verschiedenen Gipfelzielen stehen auch Ausbildungsinhalte auf dem Programm. Du kannst deine Tiefschneetechnik verbessern und den Umgang mit dem VS-Gerät trainieren. Unter Anleitung der zweisprachigen Bergführer geht es auch darum, Skitouren selbständig zu planen und durchzuführen. Voraussetzungen: Sicheres Abfahren im Tiefschnee. Kondition für Aufstiege zwischen drei und fünf Stunden. Eigene Skitourenausrüstung notwendig. VS-Gerät kann ausgeliehen werden.

Treffpunkt ist der Bahnhof von Montdauphin-Guillette.

Ort: Abriès (Hautes Alpes)

Ausrüstung: W1 siehe Seite 28

Alter: 18 - 25 Jahre

Termin: 20.02. - 26.02.05

Kursnummer: J202

Preis: VP € 350,-*1





Alpin-Cocktail in Bad Hindelang

Gemeinsam mit Jugendlichen aus Frankreich macht es noch mehr Spaß, die Allgäuer Berge zu entdecken. Felsen hochkraxeln, mit dem Mountainbike fahren, auf Berge steigen, oder einfach mal nur zum Baden gehen oder faulenzen. Unsere Jugendbildungsstätte in Bad Hindelang ist der optimale Ausgangspunkt für jede Menge Ächtschn. Gemeinsam mit unseren französischen Freunden planen wir täglich unsere Aktionen und haben so nebenbei die Gelegenheit, etwas über deren Denk- und Lebensweisen zu erfahren. Die Zutaten zum Cocktail stellen wir; mitbringen sollt ihr gute Laune und Lust auf Neues.

Bergfreaks müsst ihr keine sein, hier wird eher in verschiedene alpine Aktivitäten reingeschnuppert. Na denn Prost.

Ort: ▲ Haus Alpenhof

Ausrüstung: S siehe Seite 28

Alter: 14 - 17 Jahre

Termin: 17.07. - 23.07.05

Kursnummer: J203

Preis: VP € 230,-*)

Alpin-Cocktail und Sprachkurs

Wer intensives Sprachtraining mit unserem Alpin-Cocktail verbinden will, der sollte sich zwei Wochen Zeit nehmen. Die erste Woche verbringen wir in unserer Jugendbildungsstätte in Bad Hindelang.

Anschließend reisen wir gemeinsam nach Vallorcine bei Chamonix und beziehen dort Quartier. Der Schwerpunkt dieser beiden Wochen liegt auf Sprachtraining und Sprachanimation. Natürlich werden wir auch gemeinsame Aktivitäten in der Umgebung machen wie klettern, wandern oder einfach nur baden gehen.

Die Weiterreise von Bad Hindelang nach Le Tour wird von der JDAV organisiert. Die Anreise nach Bad Hindelang und die Rückreise von Vallorcine erfolgt in Eigenregie.

Ort: ▲ Haus Alpenhof / Vallorcine (Montblanc)

Ausrüstung: S siehe Seite 28

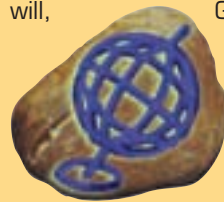
Alter: 14 - 17 Jahre

Termin: 31.07. - 13.08.05

Kursnummer: J207

Preis: VP € 430,-*)

Hot rocks, wild water Internationale Jugendbegegnung



Grenzen überwinden, Freunde treffen, gemeinsam was machen. Wo kannst du das besser als auf unserem internationalen Jugendcamp im Haus Alpenhof.

Eingeladen sind jugendliche BergsteigerInnen aus ganz Europa. Wir wollen in der Woche nicht nur gemeinsam Bergsteigen sondern auch auch in andere alpine Sportarten hineinschnuppeln. Unter der Anleitung von ortskundigen Fachübungsleitern kannst du Sportklettern in den verschiedenen Klettergärten der



Umgebung, alpine Klettersteige begehen, einen Wildfluss mit dem Raftboot hinunterfahren, in's Canyoning hineinschnuppeln oder einen Hochseilgarten ausprobieren. Spezialausrüstung für die verschiedenen Aktivitäten kannst du vor Ort ausleihen.

Ort: ▲ Haus Alpenhof

Ausrüstung: S+H siehe Seite 28

Alter: 16 - 22 Jahre

Termin: 31.07. - 06.08.05

Kursnummer: J210

Preis: VP € 220,-



***) teilweise Fahrtkosten-
erstattung**

Information zu den
Deutsch-Französischen
Kursen auf Seite 27





?



Klettercamp und Sprachkurs

Sportkletterfans kommen in diesen zwei Wochen sicherlich voll auf ihre Kosten. Die Kalkfelsen des Frankenjura und die tollen Klettergärten rund um Pelvoux bieten etwas für jeden Geschmack. Gleichzeitig geht's in dieser Woche aber um mehr als „nur“ um Klettern. Während sich unsere Finger vom rauen Fels erholen, füttern wir unsere Gehirnzellen und trainieren die französische Sprache. Für Gesprächsstoff mit unseren französischen Freunden ist bei so erlebnisreichen Aktivitäten jedenfalls gesorgt.

Voraussetzung: Klettererfahrung, Beherrschen des V. Schwierigkeitsgrades im Nachstieg (toprope).

Der zweiwöchige Kurs beginnt in Pelvoux/Frankreich (Anreise individuell mit Zug). Die Weiterreise in's Frankenjura erfolgt gemeinschaftlich, die Heimreise nach Kursende erfolgt ab Nürnberg.

Ort: Pelvoux (haute alpes)/Frankenjura

Ausrüstung: S 1 siehe Seite 28

Alter: 14 - 17 Jahre

Termin: 07.08. - 20.08.05

Kursnummer: J208

Preis: VP € 430,-*)

Trekking und Kult(o)ur

In dieser Woche ist voll was geboten. Du durchquerst zusammen mit deinen französischen Freunden von Hütte zu Hütte die Ammergauer Alpen, besichtigst die schönsten Schlösser des bayerischen Märchenkönigs Ludwig II. und erkundest auch noch die Bergsteigerhauptstadt München. Wir treffen uns in München, lernen uns kennen und verbringen dort die erste Nacht. Am nächsten Tag geht's mit dem Zug nach Füssen. Wir besichtigen gemeinsam das Schloss Neuschwanstein und steigen nachmittags auf die Fritz-Putz-Hütte auf.

Unsere Trekkingtour führt nun über Kenzen- und Brunnenkopfhütte bis Schloss Linderhof, das wir uns natürlich nicht entgehen lassen wollen. Mit Bus und Zug geht's dann über Oberammergau zurück nach München, wo die letzten beiden Tage Kultur pur angesagt ist.

Voraussetzungen: Trittsicherheit, Schwindelfreiheit und Ausdauer für Gehzeiten bis zu 6 Stunden, Interesse an französischer und süddeutscher Kultur.

Ort: Ammergauer Alpen

Ausrüstung: S + H siehe Seite 28

Alter: 18 - 25 Jahre

Termin: 14.08. - 20.08.05

Kursnummer: J206

Preis: HP € 240,-*)

Hochtouren Trainingswoche Montblanc

Die Berge rund um Chamonix bieten ideale Möglichkeiten, gemeinsam mit französischen Jugendlichen in's anspruchsvolle Bergsteigen hineinzuschnuppern. Nach einem eintägigen Eiskurs auf dem Mer de Glace steigen wir zur Hütte auf, von wo aus wir unsere Gipfelziele ansteuern. Wieder zurück im Tal, können wir uns im Klettergarten von den Strapazen erholen.



Natürlich bleibt genügend Zeit, um mit unseren französischen Freunden das Tal zu erkunden und gemeinsam Spaß zu haben.

Ausgangspunkt ist das Ausbildungszentrum des französischen Alpenvereins in Le Tour bei Chamonix.

Voraussetzungen: Trittsicherheit, Schwindelfreiheit eine gute Ausdauercondition für Gehzeiten bis zu 6 Stunden.

Kletter- und Eisausrüstung kann vor Ort kostenlos ausgeliehen werden.

Ort: Centre alpin/Le Tour

Ausrüstung: S + H + G siehe Seite 28

Alter: 14 - 17 Jahre

Termin: 14.08. - 20.08.05

Kursnummer: J209

Preis: VP € 430,-*)

*) teilweise Fahrtkostenerstattung

Information zu den Deutsch-Französischen Kursen auf Seite 27





wir tun was!

Deutsch-französische Umweltbaustelle Wegsanierung



Umweltbaustelle Parc National des Écrins

Umweltbaustelle Hangschutz



Auch im Allgäu gibt es Umweltprobleme, bei denen wir aktiv werden. Sehen, verstehen und handeln soll das Motto dieser Woche sein.

Unsere Umweltbaustelle ist in diesem Jahr im Bereich des Laufbacher Ecks in den Allgäuer Alpen angesiedelt. Gemeinsam mit unseren französischen Freunden wollen wir Wegabschneidern und Erosionsschäden den Garaus machen. Also packen wir's an. Voraussetzungen: Trittsicherheit und körperliche Fitness sind unbedingt erforderlich. Ausrüstung: Feste Bergschuhe, Arbeitskleidung.

Ort: Haus Alpenhoch/Ochsenalpe

Ausrüstung: S+H+U
siehe Seite 28

Alter: 18 - 25 Jahre

Termin: 24.07. - 30.07.05

Kursnummer: J204

Preis: VP € 30,-^{*1}

Bei Rücktritt gelten die allgemeinen Teilnahmebedingungen – siehe Seite 24

Im Herzen des Massif des Écrins kannst du gemeinsam mit französischen Jugendlichen an einer Umweltbaustelle teilnehmen. Der Rückbau von Wegabschneidern und die Sanierung von Wegen steht dabei im Vordergrund. Aber es geht auch darum, eines der schönsten Gebirgsmassive Frankreichs in seiner Ursprünglichkeit kennen zu lernen. Das heißt, Arbeitstage wechseln mit Bergtouren ab. Auf unserer Entdeckungsreise durch den Nationalpark werden wir von einem professionellen Parc-Guide betreut. Ausgangspunkt unserer täglichen Touren ist das neue Ausbildungszentrum des Club Alpin Français in Pelvoux.

Ort: Pelvoux (Haute Alpes)

Ausrüstung: S+H+U
siehe Seite 28

Alter: 18 - 25 Jahre

Termin: 24.07. - 30.07.05

Kursnummer: J205

Preis: ÜV € 200,-^{*1}

Bei Rücktritt gelten die allgemeinen Teilnahmebedingungen – siehe Seite 24

Seit 1985 sind wir nun schon am Grünen aktiv.

Unter fachlicher Anleitung versuchen wir, den steilen Bergwald zu sanieren. Dabei geht es im Wesentlichen um das Pflanzen von Bäumen, das Ausbringen von Verbisschutz und Pflegemaßnahmen von Jungbeständen.

Für die praktische Arbeit brauchst du feste Bergschuhe und Arbeitskleidung. Da die Arbeiten im weglosen Gelände durchgeführt werden ist es absolut wichtig, dass du trittsicher bist.



Ort: ▲ Haus Alpenhof

Ausrüstung: S+U
siehe Seite 28

Alter: 18 - 25 Jahre

Termin: 07.07. - 13.08.05

Kursnummer: J246

Preis: VP kostenlos.

Bei Rücktritt gelten die allgemeinen Teilnahmebedingungen – siehe Seite 24



^{*1} teilweise Fahrtkostenerstattung





feuer + flamme



Umweltbaustelle für Kids

Für den Umweltschutz ist man nie zu jung. Und was die Großen können, könnt ihr schon lange! Deswegen habt ihr auch eure eigene Umweltbaustelle. Ihr krepelt die Ärmel hoch und helft tatkräftig mit, wenn es darum geht, der Umwelt wieder auf die Beine zu helfen. Ihr macht mit bei Pflanzarbeiten, repariert einen Weg oder verhelft vielleicht auch mal den Fledermäusen zu einer neuen Unterkunft – je nachdem, was so anliegt. Dass das Ganze auch noch Spaß macht, ist Ehrensache.

Ort: ▲ Haus Alpenhof

Ausrüstung: S + U *siehe Seite 28*

Alter: 10 - 13 Jahre

Termin: 21.08. - 27.08.05

Kursnummer: J257

Preis: VP € 50,-

Bei Rücktritt gelten die allgemeinen Teilnahmebedingungen – siehe Seite 24



Oster-Abenteuerwoche

Wenn ihr nicht nur zu Hause 'rumhängen, sondern in den Ferien etwas erleben wollt, dann solltet ihr euch die Oster-Abenteuerwoche nicht entgehen lassen.



Abenteuer, das sind lauter spannende Dinge, die es nicht tagtäglich gibt. Oder habt ihr schon mal bei einem Schneeschuh-Wettrennen oder einer Ostereier-Suchrallye mitgemacht? Seid ihr schon mal beim Klettern gewesen, so richtig mit Gurt und Seil? Und eine Frühlings-Yeti-Schoko-Party feiert man auch nicht alle Tage – oder? Und was dann sonst noch so alles passiert, das verraten wir jetzt noch nicht. Richtige Abenteuer lassen sich bekanntlich nie so genau vorhersagen. Spaß und Laune macht's bestimmt und wir sind bereit!

Ort: ▲ Haus Alpenhof

Ausrüstung: W *siehe Seite 28*

Alter: 9 - 12 Jahre

Termin: 27.03. - 02.04.05

Kursnummer: J229

Preis: VP € 275,-

Abenteuer mit Ronja und Birk

Kennt ihr die Räuberkinde Ronja und Birk? Und habt ihr schon öfter davon geträumt, dass ihr wie die beiden durch die Wälder streift und Abenteuer erlebt?

Dann kommt nach Bad Hindelang in die Räuberburg Alpenhof zum Räuberhauptmann Wilfried. Von hier aus können wir gemeinsam die aufregendsten Streifzüge unternehmen. Und sicher schlafen wir nicht nur immer in unserer Räuberburg im warmen Bett, sondern auch einfach mal unterm Sternenhimmel. Oder wir finden eine Höhle, in der wir es uns gemütlich machen. Und natürlich müssen wir uns auch davor hüten, in den Fluss zu plumpsen oder in den Höllenschlund zu fallen. Aber wie das geht, das wisst Ihr ja!

Ort: ▲ Haus Alpenhof

Ausrüstung: S *siehe Seite 28*

Alter: 9 - 12 Jahre

Termin: 22.05. - 28.05.05

Kursnummer: J232

Preis: VP € 275,-





Bergabenteuer für Kinder

Die Allgäuer Berge sind das Reich vieler spannender Abenteuer und toller Erlebnisse. Mittendrin im Abenteuerland steht die Schwarzenberg-Hütte – und da willst du hin.

Wir erkunden verborgene Pfade, klettern mit Seilsicherung steile Wände hoch, baden in klaren Bergseen oder schauen uns auf einer Nachtwanderung oder beim Biwak die funkelnden Sterne an.

Du solltest schon erste Erfahrungen beim Bergwandern gemacht haben. Treffpunkt ist jeweils am Sonntag um 14:00 Uhr in Hinterstein. Von dort fahren wir mit dem Bus zum Giebelhaus.

Auf dem Hüttenzstieg (ca. 1 Std.) musst du deinen Rucksack selbst tragen.

Ort: Schwarzenberg Hütte

Ausrüstung: S + H siehe Seite 28

Alter: 9 - 12 Jahre

Preis: VP € 275,-

Termin: 31.07. - 06.08.05

Kursnummer: J241

Termin: 07.08. - 13.08.05

Kursnummer: J251

Termin: 14.08. - 20.08.05

Kursnummer: J253

Wasser-Safari

Wasserscheue müssen zu Hause bleiben – denn dies ist eine Woche für Wassernixen, Wasserratten und Wasserforscher!

Wir machen uns rund um Bäche und Seen zu schaffen, bauen Wasserräder und Staudämme und legen uns einen Wasserzoo an. Wir erforschen einen Bach bis zu seiner Quelle, verbringen auch mal eine Nacht am Wasser und feiern – möglicherweise – ein Wasserfest mit den Wassergeistern. Und natürlich machen wir auch Badeseen unsicher und legen vielleicht mal eine Bootsfahrt ein.

Ort: ▲ Haus Alpenhof

Ausrüstung: S siehe Seite 28

Alter: 9 - 12 Jahre

Termin: 31.07. - 06.08.05

Kursnummer: J243

Preis: VP € 275,-



Entdeckungsreise im Allgäu

Spuren vom Tyrannosaurus Rex wirst du im Allgäu wahrscheinlich nicht mehr finden. Dafür aber sonst jede Menge aufregender

Entdeckungen machen: Wasserläufe erforschen, Tiere beobachten, bisher unsichtbare Lebewesen entdecken oder nachts den Geräuschen im Wald lauschen. Als Forscher darf man kein Stubenhocker sein, sondern muss sich über Stock und Stein pirschen, die Adleraugen offen halten und auch mal nachts auf der Lauer liegen. Erforscht werden muss natürlich auch der Weg zur nächsten Eisdiele und zum Badesee.

Deiner Entdeckungslust sind keine Grenzen gesetzt.

Ort: ▲ Haus Alpenhof

Ausrüstung: S siehe Seite 28

Alter: 9 - 12 Jahre

Termin: 07.08. - 13.08.05

Kursnummer: J247

Preis: VP € 275,-





wild life

Indianerwoche

Indianer sind Leute, die tolle Abenteuer erleben: Ihnen ist kein Weg zu weit, kein Berg zu hoch, kein Fluss zu tief.

Sie streifen lautlos durch ihre Jagdgründe, ohne Spuren zu hinterlassen. Sie kennen die Natur und leben mit ihr, nicht gegen sie.

Indianer können nicht nur Federschmuck für den Kriegspfad anfertigen, sie legen auch Friedensbemalung an und palavern am Lagerfeuer. Ihren Wigwam bauen sie aus dem, was sie in der Natur finden. Indianer sind Leute, die es heute fast nicht mehr gibt. Oder doch?

Was meinst du dazu, Indianer?

Ort: ▲ Haus Alpenhof

Ausrüstung: S siehe Seite 28

Alter: 9 - 12 Jahre

Termin: 14.08. - 20.08.05

Kursnummer: J255

Preis: VP € 275,-



Auf den Spuren von Murmel & Co.

Bestimmt kennst du die glücklichen Allgäuer Kühe; aber hast du schon mal den Murmeltieren beim Spielen zugehört oder einen



Alpensalamander über deine Hand krabbeln lassen?

Wenn du Lust hast, mit uns auf Entdeckungsreise zu gehen, dann komm mit auf unsere Expedition ins Tierreich der Allgäuer Alpen. Wir wollen die großen und kleinen Tiere der Berge kennen lernen und gleichzeitig etwas über ihre Lebensweise erfahren. Das ist nicht nur super interessant, es macht auch noch viel Spaß.

Ort: ▲ Haus Alpenhof

Ausrüstung: S siehe Seite 28

Alter: 9 - 12 Jahre

Termin: 28.08. - 03.09.05

Kursnummer: J260

Preis: VP € 275,-



Kinder-Kletterkurs für Anfänger



Klettern? – Na klar, das können wir schon lang! Aber in dieser Woche wollen wir nicht nur auf Bäume kraxeln, sondern das richtige Klettern mit Seil und Karabiner von Grund auf erlernen – und das eine ganze Woche lang. Unser Gasthaus Klettergarten, im oberen Altmühltal bei Aicha/Dollnstein, liegt mitten zwischen den Felsen. Wir können jeden Tag zu Fuß in wenigen Minuten zum Klettern gehen, und zum Entspannen besuchen wir das nahegelegene Schwimmbad. Eine Schnitzeljagd in den Wäldern rundrum ist auch mal drin. Falls du noch keine eigene Ausrüstung hast, kein Problem. Die kannst du auch von uns ausleihen. Falls es möglich ist, bring dein Fahrrad mit, dann sind wir vor Ort beweglicher.

Ort: Konstein/
Gasthaus Klettergarten

Ausrüstung: S1 siehe Seite 28

Alter: 10 - 13 Jahre

Preis: VP € 290,-

Termin: 24.07. - 30.07.05

Kursnummer: J237

Termin: 31.07. - 06.08.05

Kursnummer: J238

Termin: 07.08. - 13.08.05

Kursnummer: J250





seilschaften

Bergauf, bergab. Alpine Schnupperwoche für Einsteiger

Wollt ihr mal ausprobieren, was man im Gebirge so alles machen kann? Wenn ja, dann seid ihr in dieser Woche genau richtig.

Wir steigen auf Berge und schauen uns die Welt von oben an, probieren so richtig das Klettern mit Seil aus und schlafen nachts vielleicht mal unter freiem Himmel.

Und wenn das Wetter und Verhältnisse stimmen, übernachten wir auch mal auf dem Prinz-Luitpold-Haus und steigen dem „Hochvogel“ (2594m) auf's Dach.

Voraussetzungen: Du brauchst auf jeden Fall feste Bergschuhe und Ausdauer für 3 – 6-stündige Touren.



☛ *Alpenhof-Spezial-Kurs*

Ort: ▲ Haus Alpenhof

Ausrüstung: S siehe Seite 28

Alter: 14 - 17 Jahre

Termin: 24.07. - 30.07.05

Kursnummer: J236

Preis: VP € 275,-

Grundkurs Eis

Schwung holen und rein in's Eis. Der Pickelschlag hält. Und jetzt die Frontalzacken höher gesetzt ... Gar nicht so schwer, die Sache mit Steigeisen und Pickel! Wenn du selbst einmal die faszinierende Welt der Gletscher und des Hochgebirges erleben willst, dann führt der beste Weg über einen Grundkurs Eis. Nach wie vor bietet dazu das Taschachhaus die idealen Rahmenbedingungen.

Neben der Ausbildung in Steigeisen-, Pickeltechnik und Spaltenbergung wollen wir natürlich auch einem Eisriesen auf's Dach steigen.

Voraussetzungen: Du solltest auf jeden Fall schon über Bergerfahrung verfügen, trittsicher und schwindelfrei sein und eine gute Ausdauer haben.

Die entsprechende Ausrüstung kannst du für die Kurswoche am Taschachhaus ausleihen.



Ort: *Taschachhaus*

Ausrüstung: S + H + G
siehe Seite 28

Alter: 13 - 15 Jahre

Termin: 31.07. - 06.08.05

Kursnummer: J239

Preis: HP € 335,-

No Limits - Sommer

Den alpinen Lebensraum entdecken und dabei wertvolle und neue Erfahrungen sammeln – das steht bei diesem Kurs im Mittelpunkt.

Wenn du dich gerne einmal im Klettern erproben möchtest, auch gegen eine Fahrt im Schlauchboot nichts einzuwenden hast, in einem Bachbett das Abenteuer suchst oder es dich reizt, eine Nacht draußen in den Bergen zu verbringen und am anderen Morgen von der Sonne geweckt zu werden, dann bist du hier richtig.

Dieser Kurs richtet sich an junge Menschen, egal ob (geistig, körperlich oder sinnes-) behindert oder nicht, die sich durch scheinbare Grenzen nicht davon abhalten lassen, selbst auszuprobieren, welche ungeahnten Möglichkeiten sich durch den guten Zusammenhalt einer Gruppe eröffnen können.

Alpine Vorerfahrungen brauchst du nicht, du solltest aber in der Lage sein, dich über längere Strecken im unwegsamen Gelände selbstständig fortzubewegen. Ebenfalls wird ausreichende Kondition für mehrstündige Unternehmungen sowie Selbstständigkeit in der täglichen Routine vorausgesetzt. Interessierte können sich die aktuelle CD-Rom "No Limits" in der Abteilung Jugend für 10,- € bestellen.

Weitere Infos zu diesem Kurs unter Tel. 089 / 140 03 - 78

Ort: ▲ Haus Alpenhof

Ausrüstung: S siehe Seite 28

Alter: 18 - 25 Jahre

Termin: 14.08. - 20.08.05

Kursnummer: J256

Preis: VP € 120,-





hier geht's aufwärts

Allgäu-Klettercamp für Einsteiger

Du willst nicht nur Klimmzüge an Kunstgriffen üben sondern das Klettern an richtigen Felsen in der Natur ausprobieren? Dann komm zu uns in die Jubi nach Bad Hindelang.

Wir ziehen jeden Tag los und suchen uns die schönsten Allgäuer Klettergärten aus. Und wenn wir uns die Finger lang gezogen haben, können wir uns bei einer Schlauchbootfahrt oder einer Stockbrotparty wieder erholen. Du solltest über erste Klettererfahrungen in der Kletterhalle verfügen und Kondition für zwei bis dreistündige Wanderungen haben.

Ort: ▲ Haus Alpenhof

Ausrüstung: S1 *siehe Seite 28*

Alter: 13 - 16 Jahre

Termin: 22.05. - 28.05.05

Kursnummer: J233

Preis: VP € 275,-



Sportkletterkurs für Einsteiger

Spaß und Herausforderung pur – ohne Angst und mit einem kalkulierbaren Risiko, das ist Sportklettern. In den Allgäuer Klettergärten kannst du an gut abgesicherten Routen unter Anleitung unser Teamer klettern und so von Tag zu Tag deine Fortschritte selbst erleben. Der Umgang mit Seil und Karabiner ist schnell erlernt und am warmen Fels gewinnst du das Vertrauen in dein Können. In der Gruppe macht das Ganze dann doppelt Spaß und natürlich lernen wir auch gleich die schönen Allgäuer Berge kennen. Sollte das Wetter mal nicht mitspielen, besuchen wir eine Kletterhalle in der Umgebung.

Vorkenntnisse brauchst du keine. Du solltest nur Spaß an der Bewegung und gute Laune mitbringen.



☛ *Alpenhof-Spezial-Kurs*

Ort: ▲ Haus Alpenhof

Ausrüstung: S1 *siehe Seite 28*

Alter: 13 - 16 Jahre

Termin: 07.08. - 13.08.05

Kursnummer: J248

Preis: VP € 275,-



Sportklettercamp Friaul

Friaul – wo soll'n das sein?? Natürlich in bella Italia, wo denn sonst! Südlich des Alpenhauptkammes ist es zu Ostern schön warm. Ideal also, um sich sportklettermäßig voll in Fahrt zu bringen. Bezüglich der Kletterschwierigkeiten ist sicher für jeden etwas dabei. Und auch die Absicherung ist sehr komfortabel. Unsere Betreuer zeigen dir nicht nur, wie du deine Klettertechnik verbessern kannst. Ziel unseres Camps ist vor allem die Verbesserung des persönlichen Könnens im Vorstieg. Wenn wir uns die Finger durchgeklettert haben, laufen wir einfach zu Fuß zurück zu unserem Campingplatz, kochen uns gemeinsam unser Abendessen oder gehen zum Pizzateassen.

Du solltest für dieses Camp auf jeden Fall schon über Erfahrungen im Sichern verfügen und den 5. Schwierigkeitsgrad im Nachstieg (toprope) beherrschen. Die Anreise erfolgt gemeinschaftlich ab München im Kleinbus. Die Fahrtkosten sind im Kurspreis enthalten.

Ort: Friaul/Campingplatz

Ausrüstung: S1 + C *siehe Seite 28*

Alter: 16 - 25 Jahre

Termin: 27.03. - 20.04.05

Kursnummer: J228





All around the rock

Steil, steiler, am steilsten – so lautet das Motto in dieser Woche rund um die Felsen im Allgäu. Sich mit Gleichgesinnten in der Vertikalen austoben und unter fachkundiger Anleitung alle möglichen Spielformen rund um's Klettern ausprobieren, das ist hier angesagt. Vom Sportklettern im Klettergarten bis zum Klettersteig oder alpinen Klettern steht einiges an. Und wer zudem noch nie eine Seilrutsche hinuntergasaust ist, kann hier mal die Ohren anlegen und was Besonderes ausprobieren.



Du musst kein Kletterprofi sein, um hier mitmachen zu können; Erfahrungen im Klettern solltest du aber schon mitbringen.

Voraussetzungen: Erfahrungen im Toprope-Klettern und Kenntnisse der Seil- und Sicherungstechnik.

♣ Alpenhof-Spezial-Kurs

Ort: ▲ Haus Alpenhof

Ausrüstung: S1 siehe Seite 28

Alter: 16 - 20 Jahre

Termin: 24.07. - 30.07.05

Kursnummer: J235

Preis: VP € 275,-



Check your limits - Eis & Urgestein

Du bist ein/e ambitionierte/r BergsteigerIn und möchtest deine Erfahrungen und Fähigkeiten im Hochgebirge erweitern? Du willst deine eigenen Grenzen kennenlernen und unter fachkundiger Anleitung kombinierte Touren in Eis und Urgestein durchführen? Dann bist du hier genau richtig. Schon zum zweiten Mal führt die JDAV dieses Projekt durch. Sie möchte damit junge NachwuchsbergsteigerInnen unterstützen und sie bei der selbständigen Durchführung von alpinen Unternehmungen begleiten. Die jeweiligen Touren werden von den Teilnehmern in Zusammenarbeit mit den Kursleitern selbst ausgewählt und gemeinsam durchgeführt. Insbesondere junge Frauen werden ermutigt, sich für diese Kurswoche zu bewerben.

Voraussetzungen: Du verfügst über Hochtouren- und Klettererfahrung (Grad IV im Vorstieg) und bist fit in der Handhabung von Steigeisen- und Pickel. Bei Anmeldung ist ein Tourenbericht der letzten zwei Jahre vorzulegen.

Die Anreise erfolgt gemeinsam mit dem Kleinbus. Die Fahrtkosten sind im Kurspreis inbegriffen

Ort: Berner Alpen/Hütte bzw. Campingplatz

Ausrüstung: S2+H+C+G siehe Seite 28

Alter: 15 - 20 Jahre

Termin: 31.07. - 09.08.05

Kursnummer: J240

Preis: ÜV € 375,-

Alpin-Kletterkurs für Fortgeschrittene



Auch für die ambitionierteren Kletterer bietet das Gebiet rund um die Hermann-von-Barth-Hütte optimale Bedingungen.

Wenn du deine bisherigen Klettererfahrungen vertiefen und auch auf's alpine Klettern übertragen willst,

bist du bei diesem Kurs genau richtig. Kursziel ist das selbständige und sichere Klettern im III.-V. Schwierigkeitsgrad.

Voraussetzungen: Trittsicherheit, Schwindelfreiheit sowie sicheres Beherrschen des III.-IV.

Schwierigkeitsgrades im Klettergarten inklusive der dazu notwendigen Seil- und Sicherungstechniken. Kletterausrüstung kann ausgeliehen werden.

Ort: Hermann von Barth Hütte

Ausrüstung: S2 + H siehe Seite 28

Alter: 13 - 15 Jahre

Termin: 14.08. - 20.08.05

Kursnummer: J252

Preis: VP € 300,-





und abflug ...

Äktschnwoche

Bei uns geht voll der Punk ab. Alle, die null Bock auf langweilige Pfingstferien in den heimischen vier Wänden haben, treffen sich mit Gleichgesinnten zur Äktschnwoche in Bad Hindelang. Hier könnte dann das Klettern mal angetestet werden – oder wie wär's mit einem Biwak oder einem Abend am Lagerfeuer?

Und wenn ihr gegen eine Schlauchbootfahrt, gegen ein Bad im See oder Gebirgsbach auch nichts einzuwenden habt, dann seid ihr hier richtig.

Spannung, Abenteuer und Äktschn gibt's auf jeden Fall.

Ort: ▲ Haus Alpenhof

Ausrüstung: S siehe Seite 28

Alter: 12 - 15 Jahre

Termin: 15.05. - 21.05.05

Kursnummer: J230

Preis: VP € 275,-



Sommer-Äktschnwoche

Bei uns geht voll der Punk ab. Alle, die null Bock auf langweilige Sommerferien in den heimischen vier Wänden haben, treffen sich mit Gleichgesinnten zur Sommer-Äktschnwoche in Bad Hindelang.

Hier könnt ihr mal das Klettern antesten – oder wie wär's mit einem Biwak unter freiem Himmel mit Lagerfeuer? Und wenn ihr gegen eine Schlauchbootfahrt, gegen ein Bad im See oder Gebirgsbach auch nichts einzuwenden habt, dann seid ihr hier richtig.

Spannung, Abenteuer und Äktschn gibt's auf jeden Fall.

Ort: ▲ Haus Alpenhof

Ausrüstung: S siehe Seite 28

Alter: 12 - 15 Jahre

Termin: 17.07. - 23.07.05

Kursnummer: J234

Preis: VP € 275,-



Girl Power

Girl Power ist angesagt in dieser Woche. Und davon habt ihr sicher genügend!

Ihr hängt nicht zu Hause rum, sondern probiert gemeinsam Neues aus und entdeckt neue Talente an euch: als Kartenleserin, geschickte Kletterin, Floßfahlerin, begnadete Lagerfeuer-Köchin und ... und ... und.

Für ein Bad in der Sonne bleibt natürlich immer Zeit – nur keine Hektik! Erlaubt ist, was gefällt – frei nach dem Motto: Brave Mädchen kommen in den Himmel, böse Mädchen kommen überall hin.

P.S. Nicht dass wir die Jugendbildungsstätte diese Woche in ein Frauenhaus verwandeln, das andere Geschlecht ist schon auch vertreten. Aber dieser Kurs ist nur für euch!

Ort: ▲ Haus Alpenhof

Ausrüstung: S siehe Seite 28

Alter: 13 - 16 Jahre

Termin: 07.08. - 13.08.05

Kursnummer: J249

Preis: VP € 275,-





American Adventure

Wollt ihr mal so richtig den american way of life kennen lernen?

Mit einem amerikanischen Outdoor-Guide durch die Allgäuer Prärie ziehen und bei Lagerfeuer, Westerngitarre und Bohnen mit Speck den „spirit of freedom and adventure“ schnuppern? Dabei werden wir viel Spaß haben mit Aktionen wie Abseilen, Klettern, Mountainbiken und dabei versuchen, uns viel in Englisch zu unterhalten, amerikanische Sportarten und Spiele (Baseball, Ultimate Frisbee etc.)

kennen zu lernen und auch abends amerikanische Lagerfeuerromantik mit Hamburger und Marshmallows zu zelebrieren.



✦ *Alpenhof-Spezial-Kurs*

Ort: ▲ Haus Alpenhof

Ausrüstung: S siehe Seite 28

Alter: 14 - 17 Jahre

Termin: 21.08. - 27.08.05

Kursnummer: J258

Preis: VP € 275,-



Canyoning Biasca/Tessin



Bei unserem Spezialkurs für alle Canyoning-Freaks haben wir uns was Besonderes ausgesucht: Das sonnige Tessin mit seiner großen Dichte an verschiedenartigen Gneisschluchten, die in eine fantastische Landschaft eingebettet sind. Wir steigen über alte Tessiner Wege durch Kastanienwälder auf, bevor wir durch Wasserfälle abseilen, rutschen und in blaugrüne Wasserbecken springen.

Als Stützpunkt dient uns eine einfache Unterkunft in Biasca mit Matratzenlager, die aber alle Annehmlichkeiten wie gutes Essen, warme Duschen und Trockenräume für die nassen Neoprens bietet.

Biasca liegt in der Schweiz südlich des Gotthard-Passes bei Bellinzona und ist mit öffentlichen Verkehrsmitteln gut zu erreichen. Der Bahnhof ist ganz in der Nähe und wenn ihr aussteigt, könnt ihr euch gleich am Anblick der Abschlusskaskade der Ridella Froda erfrischen, über die die letzte Abseile einer der vielen superguten Canyoning-Touren verläuft. Voraussetzungen: Du solltest trittsicher und ein guter Schwimmer sein. Spezialausrüstung kann ausgeliehen werden.

Ort: Biasca/Tessin

Ausrüstung: S siehe Seite 28

Alter: 18 - 25 Jahre

Termin: 31.07. - 06.08.05

Kursnummer: J245

Preis: VP € 335,-

Hohe Wege über die Zillertaler Alpen

Ein Höhenweg der Extraklasse, den wir uns für diese Woche vorgenommen haben. Hautnah vorbei an den Gletschern und Eisgiganten der Zillertaler Alpen wandern wir sieben Tage von Hütte zu Hütte. Höhepunkte sind die Besteigung des Hohen Riffers (3231m) sowie der Berliner Höhenweg über das Schönbichler Horn (3133m).

Die Gruppe trifft sich in Mayrhofen im Zillertal und wir steigen noch am selben Tag auf die Gamshütte auf. Auf dem Weg zum Friesenberghaus (2498m) haben wir die Zillertaler Eisriesen erstmals vor Augen. Nach der Besteigung des Hohen Riffers marschieren wir noch am selben Tag zur Olperer Hütte (2280m). Die nächste Etappe zum Furtschagelhaus (2293m) ist gemütlich, bevor's am nächsten Tag über das Schönbichler Horn zur Berliner Hütte (2042m) hinüber geht. Die folgenden Etappen zur Greizer Hütte (2226m) und zur Kasseler Hütte (2177m) führen mitten hinein in's Zentrum der Zillertaler Alpen. Die lange Etappe hinaus zur Edelhütte verlangt nocheinmal Ausdauer. Mit der Abschlusstour auf die Ahornspitze (2976m) verabschieden wir uns von den Zillertaler Alpen.

Ort: Zillertaler Alpen

Ausrüstung: S + H siehe Seite 28

Alter: 18 - 25 Jahre

Termin: 28.08. - 03.09.05

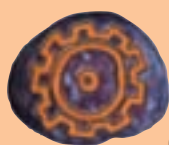
Kursnummer: J261

Preis: HP € 335,-



mtb statt mtv

Mit Mountainbike und Kletterseil



Zuerst treten wir in die Pedale und schlängeln uns mit eigener Muskelkraft auf unseren Drahteseln die Bergwege empor.

Denn viele der Allgäuer Klettergärten liegen hoch oben über Almwiesen.



Dannach tauschen wir das Mountainbike gegen das Kletterseil ein und Klettern so lange wir wollen. Beim Rückweg fahren wir noch am Badesee oder an der Eisdiele vorbei und lassen es uns einfach nur gut gehen.

Voraussetzungen: Du solltest ein ausdauernder Radfahrer sein und auch mal eine steile Steigung packen. Klettererfahrung (toprope) wird ebenfalls vorausgesetzt.



Alpenhof-Spezial-Kurs

Ort: ▲ Haus Alpenhof

Ausrüstung: S1 *siehe Seite 28*

Alter: 16 - 20 Jahre

Termin: 15.05. - 21.05.05

Kursnummer: J231

Preis: VP € 275,-

Transalp

Unsere absolute Topp-Woche in Sachen Mountainbike. Sieben Tage haben wir Zeit für unsere Alpenüberquerung. Der Ausgangspunkt ist unsere Jubi in Bad Hindelang, wo wir die erste Nacht verbringen und unser Ausrüstung nochmal checken. Die geplante Route geht zunächst ins Lechtal und über Landeck auf die Heidelberger Hütte/ Silvretta. Über's Engadin strampeln wir weiter auf die Alpensüdseite nach Italien. Übernachtet wird in Hütten bzw. Pensionen. Unser eigenes Gepäck, das wir natürlich auf ein Minimum reduzieren, haben wir immer mit dabei.

Voraussetzungen: Du hast eine topp Kondition und schon Erfahrungen mit mittelschweren MTB-Touren. Dein Bike ist voll funktions-tüchtig, hat funktionierende Bremsen und eine berggerechte Untersetzung. Im Kurspreis sind sämtliche Kosten für Kursleitung, Verpflegung und Übernachtung sowie die Fahrtkosten für die Rückreise nach Bad Hindelang enthalten.

Ausgangspunkt:

▲ Haus Alpenhof

Ausrüstung: S + H + MTB *siehe Seite 28*

Alter: 16 - 20 Jahre

Termin: 31.07. - 06.08.05

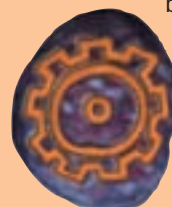
Kursnummer: J242

Preis: ÜV € 330,-

Bike and more

Unsere Jugendbildungsstätte ist ein idealer Stützpunkt, um sich mit dem Mountainbike in die Allgäuer Berge aufzumachen.

Sind wir dann hoch oben auf einer Alm angekommen, dann können wir – je nach Lust und Laune – zu Fuß auch noch weiter bis auf den Gipfel steigen. Oder wir probieren anschließend unsere Kletterkünste an einem Felsen aus. Sollten unsere Wadln mal zu heiß werden, dann kühlen wir uns einfach beim Baden oder Bootfahren ab.



Am besten, du reist gleich umweltfreundlich mit Bahn und deinem Bike an. Wenn du kein eigenes Rad hast, kannst du von uns gerne eines ausleihen.

Voraussetzung: Kondition für mehrstündige MTB-Touren im Gebirge.

Ort: ▲ Haus Alpenhof

Ausrüstung: S *siehe Seite 28*

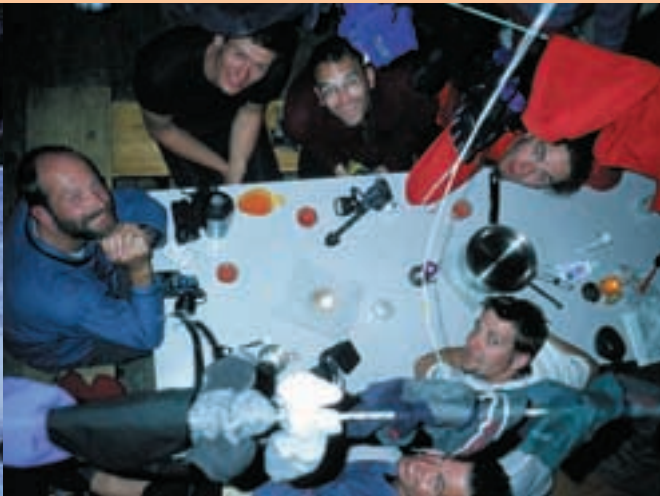
Alter: 12 - 15 Jahre

Termin: 31.07. - 06.08.05

Kursnummer: J244

Preis: VP € 275,-





Harte Felsen, heiße Reifen



Rechte Hand höher, linken Fuß nach außen in das große Loch stellen und dann langsam nach oben durchdrücken – oder vielleicht noch besser erst den rechten Fuß und dann die Hand ... ???

Keine Sorge, so kompliziert ist es gar nicht, das Klettern. Und gemeinsam mit anderen macht es noch viel mehr Spaß, erste Versuche im Fels zu starten.

Und wenn wir dann genug haben, schnappen wir uns die Mountainbikes und erkunden gemeinsam radelnd die Gegend. Genügend Zeit zum Baden, in der Sonne liegen, träumen und was uns sonst noch alles einfällt, bleibt uns immer noch.

Übrigens: Für eure ersten Schritte im Fels braucht ihr nicht gleich mit einer kompletten Kletterausrüstung anzurücken – wir helfen euch gerne aus. Nur mit einem können wir euch nicht „versorgen“: mit guter Laune – die bitte pfundweise selber mitbringen.

Natürlich kannst du dein eigenes MTB mitbringen.

Du kannst dir aber auch gerne von uns eins kostenlos ausleihen.



Ort: ▲ Haus Alpenhof

Ausrüstung: S 1 siehe Seite 28

Alter: 13 - 16 Jahre

Termin: 14.08. - 20.08.05

Kursnummer: J254

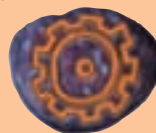
Preis: VP € 275,-

Mountainbike- Äxpädischn

Nix für Spaghetti-Wadln! Für Nicht-Bayern: Eine Portion Dampf in den Unterschenkeln brauchst du für diese MTB-Woche im Allgäu schon. Das Basecamp für unsere täglichen Bike-Expeditionen ist das Haus Alpenhof. Von hier aus geht's täglich auf Tour. Aber keine Angst: Wir veranstalten keine Radl-Wettrennen, und Downhill-Kamikazefahrer sind bei uns ebenfalls am falschen Platz. Natürlich nehmen wir uns auch Zeit, mal zum Baden zu gehen oder die Hauskletterwand auszuprobieren.

Ausdauer für mehrstündige MTB-Touren solltest du aber schon mitbringen.

Wenn du kein eigenes MTB hast, dann kannst du dir gerne von uns eines ausleihen.



Ort: ▲ Haus Alpenhof

Ausrüstung: S siehe Seite 28

Alter: 13 - 16 Jahre

Termin: 28.08. - 03.09.05

Kursnummer: J259

Preis: VP € 275,-



Anmeldungen und Rücktritte an die Adresse:

Deutscher Alpenverein e.V.
Von-Kahr-Str. 2-4
80997 München

Allgemeine Anfragen zu den Kursen werden unter der Telefonnummer **089 / 1 40 03 - 0** beantwortet.

Aktuelle Kursbelegungen siehe www.jdav.de

infos zur teilnahme

Teilnahmebedingungen

- Teilnehmen können alle Jugendlichen zwischen 9 und 25 Jahren, unabhängig von der Mitgliedschaft im DAV.
- Von Teilnehmern, die nicht Mitglieder im DAV sind, erheben wir eine Bearbeitungsgebühr in Höhe von € 25,- .
- Unbedingt auf dem Anmeldecoupon die Sektion und die Ausweisnummer angeben, um nicht als Nichtmitglied behandelt zu werden.
- Bei Neueintritt in den DAV ist uns Sektion und Mitgliedsnummer bis spätestens vier Wochen vor Kursbeginn mitzuteilen.
- Krankheiten, Allergien und andere gesundheitliche Beeinträchtigungen sind uns vor Kursbeginn schriftlich mitzuteilen.
- Mindestalter und Höchstalter sind bei jedem Kurs angegeben und verbindlich.
- Voraussetzung für alle deutsch-französischen Kurse ist die deutsche oder französische Staatsangehörigkeit.

Kosten

- Die Leistungen des DAV beziehen sich nur auf die in der jeweiligen Kursausschreibung enthaltenen Angaben.
VP = Vollpension
HP = Halbpension
ÜV = Übernachtung in Zelt oder Hütte und Gemeinschaftsverpflegung
- Darüber hinausgehende Kosten wie Gepäcktransporte, Liftkosten usw. gehen zu Lasten der Teilnehmer.

Versicherung

- Jeder Teilnehmer ist für die Kursdauer unfallversichert.
- Teilnehmer, die DAV-Mitglieder sind, sind über den Alpinen Sicherheits-Service (ASS) versichert.
- Nicht-DAV-Mitgliedern empfehlen wir, in Absprache mit der Krankenversicherung eine Auslandsrankenversicherung abzuschließen (für DAV-Mitglieder im ASS enthalten).
- Der DAV haftet bei Veranstaltungen des Jugendkursprogramms im Rahmen der gesetzlichen Haftpflicht für Personen- und Sachschäden, wenn sie auf Verschulden des Veranstalters oder einer mit der Leitung betrauten Person zurückzuführen sind.
- Eine Haftung des Veranstalters für Vermögensschäden ist ausgeschlossen, es sei denn, der Schaden beruht auf einer vorsätzlichen oder grobfahrlässigen Vertragsverletzung des Veranstalters oder eines gesetzlichen Vertreters oder eines Erfüllungsgehilfen des Veranstalters.
- Ansonsten erfolgt die Teilnahme am Jugendkursprogramm auf eigene Gefahr.
- Soweit gesetzlich zulässig, wird als Erfüllungsort sowie als Gerichtsstand München vereinbart.

Anmeldung

- Die Anmeldung muss schriftlich erfolgen. Dazu pro Kurs einen Anmeldecoupon ausfüllen, in ein Kuvert stecken und abschicken.
- Wer nicht DAV-Mitglied ist, bitte die € 25,- Bearbeitungsgebühr zur angegebenen Kursgebühr addieren.
- Die Anmeldung wird von uns schriftlich bestätigt. Ca. 2-3 Wochen vor Beginn der Veranstaltung werden die Kursinformationen sowie ein Insolvenzversicherungsschein verschickt. Zu dieser Zeit wird auch der Kursbeitrag vom angegebenen Konto abgebucht.
- Unter www.jdav.de kann man sich auch per e-mail für Kurse vormerken. Achtung: Die dort angegebene Dauer der Vormerkung ist verbindlich!
- Bei Umbuchung oder Änderung berechnen wir eine Bearbeitungsgebühr von €10,-.

Rücktritt

- Ein eventueller Rücktritt vom Kurs muss schriftlich erfolgen.
- Bearbeitungsgebühren bei Rücktritt: bis 30 Tage vor Kursbeginn € 25,-, danach € 50,-. Bei Rücktritt nach weniger als 4 vollen Tagen vor Kursbeginn oder unangekündigter Nichtteilnahme wird der volle Kurspreis einbehalten; bei kostenlosen Kursen werden € 100,- Bearbeitungsgebühr fällig.
- Im Falle einer akuten Erkrankung verzichten wir auf die Stornogebühr, wenn wir zeitnah ein ärztliches Attest vorgelegt bekommen.
- Der DAV behält sich vor, bei zu geringer Teilnehmerzahl oder unvorhersehbaren Ereignissen Kurse abzusagen (Wettersturz etc.).
- Bei einer Absage von Seiten des Veranstalters werden bereits einbezahlte Beträge zurückerstattet.

anmeldung

Name

Vorname Geburtsdatum

Straße/Hausnr.

PLZ/Wohnort

Telefon tagsüber mobil

E-Mail Adresse

DAV-Sektion Mitgliedsnummer

Von den abgedruckten bzw. im Internet stehenden Teilnahmebedingungen habe ich Kenntnis genommen und erkenne sie an.

Datum Unterschrift (Teilnehmer bzw. Erziehungsberechtigter)

Kursnummer Termin: von bis

Kurstitel

Kursort evtl. Ersatzkurs

Die Bezahlung des Teilnahmebeitrags in Höhe von insgesamt Euro erfolgt per Lastschrifteinzug *(Nicht-DAV-Mitglieder + € 25,-)*

Name des Kontoinhabers

Adresse des Kontoinhabers (falls abweichend vom Kursteilnehmer)

Bankleitzahl Konto-Nr.

Name der Bank

Datum Unterschrift (Kontoinhaber)

anmeldung

Name

Vorname Geburtsdatum

Straße/Hausnr.

PLZ/Wohnort

Telefon tagsüber mobil

E-Mail Adresse

DAV-Sektion Mitgliedsnummer

Von den abgedruckten bzw. im Internet stehenden Teilnahmebedingungen habe ich Kenntnis genommen und erkenne sie an.

Datum Unterschrift (Teilnehmer bzw. Erziehungsberechtigter)

Kursnummer Termin: von bis

Kurstitel

Kursort evtl. Ersatzkurs

Die Bezahlung des Teilnahmebeitrags in Höhe von insgesamt Euro erfolgt per Lastschrifteinzug *(Nicht-DAV-Mitglieder + € 25,-)*

Name des Kontoinhabers

Adresse des Kontoinhabers (falls abweichend vom Kursteilnehmer)

Bankleitzahl Konto-Nr.

Name der Bank

Datum Unterschrift (Kontoinhaber)

anmeldung

Name

Vorname Geburtsdatum

Straße/Hausnr.

PLZ/Wohnort

Telefon tagsüber mobil

E-Mail Adresse

DAV-Sektion Mitgliedsnummer

Von den abgedruckten bzw. im Internet stehenden Teilnahmebedingungen habe ich Kenntnis genommen und erkenne sie an.

Datum Unterschrift (Teilnehmer bzw. Erziehungsberechtigter)

Kursnummer Termin: von bis

Kurstitel

Kursort evtl. Ersatzkurs

Die Bezahlung des Teilnahmebeitrags in Höhe von insgesamt Euro erfolgt per Lastschrifteinzug *(Nicht-DAV-Mitglieder + € 25,-)*

Name des Kontoinhabers

Adresse des Kontoinhabers (falls abweichend vom Kursteilnehmer)

Bankleitzahl Konto-Nr.

Name der Bank

Datum Unterschrift (Kontoinhaber)

anmeldung



Bitte Rückseite ausfüllen und einsenden an:

Deutscher Alpenverein e.V.
Von-Kahr-Str. 2 - 4
80997 München

anmeldung



Bitte Rückseite ausfüllen und einsenden an:

Deutscher Alpenverein e.V.
Von-Kahr-Str. 2 - 4
80997 München

anmeldung



Bitte Rückseite ausfüllen und einsenden an:

Deutscher Alpenverein e.V.
Von-Kahr-Str. 2 - 4
80997 München



Hinweise zu den Deutsch-Französischen Kursen



Unsere deutsch-französischen Jugendbegegnungen sind längst zum Renner geworden.

Gemeinsam mit Gleichaltrigen Ski zu fahren, zu Wandern, oder auf einer Umweltbaustelle zu arbeiten und dabei noch "nebenher" und ohne Lehrplan eine andere Sprache, Kultur und natürlich auch neue Freunde kennenlernen, das ist schon was ganz Besonderes.

Ausgebildete und zweisprachige Kursleiter, Bergführer und Moniteurs beider Länder kümmern sich um euch und sorgen dafür, dass alles möglichst reibungslos verläuft.

Finanziell unterstützt werden die Maßnahmen vom Deutsch-Französischen Jugendwerk (DFJW), das 1963 mit dem Auftrag gegründet wurde, das gegenseitige Kennenlernen zu fördern und so zur Verständigung und Zusammenarbeit der Jugend beider Länder beizutragen.

Die Anreise zu den Kursen im Ausland erfolgt in der Regel gemeinsam mit der Bahn.

Für alle unsere deutsch-französischen Jugendbegegnungen gilt:

Teilnahmebedingungen

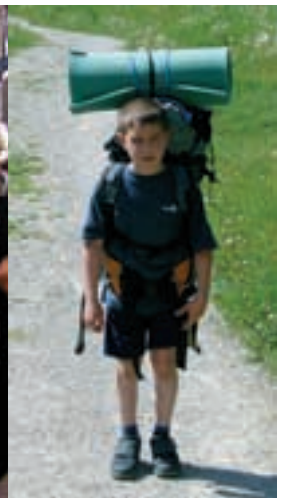
- Voraussetzung für alle Kurse ist die deutsche oder französische Staatsangehörigkeit und eine gute gesundheitliche Verfassung.
- Bei bestimmten Kursen werden skifahrerische oder alpine Fähigkeiten vorausgesetzt (vgl. Kursausschreibung).
- Französisch-Kenntnisse sind erwünscht aber nicht zwingend Teilnahmevoraussetzung.

Kosten

- Die Teilnahmegebühr umfasst jeweils Unterkunft, Verpflegung (Halbpension oder Vollpension) sowie Haftpflicht- und Unfallversicherung vor Ort.
- Die entstehenden Fahrtkosten müssen zunächst vom Kursteilnehmer ausgelegt werden. Ca. 2-3 Monate nach Kursende werden die Fahrtkosten nach Maßgabe der aktuellen DFJW-Tabelle teilweise ersetzt.
- Bei Rücktritt gelten unsere allgemeinen Geschäftsbedingungen.

Ausrüstung

- Ungefähr drei Wochen vor Beginn des Kurses bekommst du eine Liste mit der notwendigen Ausrüstung zugesandt.
- Bei den Kursen im Haus Alpenhof kann technische Ausrüstung kostenlos vor Ort entliehen werden.



ausrüstung

W = Winter

Bekleidung:

Skiunterwäsche, warmer Pullover oder Faserpelzjacke, Berghose aus warmem und schnelltrocknendem Stoff, Anorak, Handschuhe und Mütze, feste Berg- oder Trekking-schuhe, Wechselwäsche, Hausschuhe, evtl. Gamaschen.

Allgemein:

Tagesrucksack, Sonnencreme mit hohem Lichtschutzfaktor, Sonnenbrille, Trinkflasche, Brotzeitdose, Handtuch, Erste-Hilfe-Material.

W1 = W + Skitouren- bzw. Snowboardausrüstung

Tourenski mit Tourenbindung bzw. Snowboard + Schneeschuhe, Skitouren- bzw. Snowboardstiefel, Steigfelle, funktionsfähiges VS-Gerät, Skistöcke, Lawinensonde, Schaufel.

Bei Kursen im Haus Alpenhof kann Skitourenausrüstung (Tourenskischeuhe nur begrenzt) ausgeliehen werden.

W2 = W + Eiskletter-ausrüstung

Wasserdichte Überbekleidung (z.B. Goretex), Ersatzhandschuhe, mind. ein Steileisgerät, 12-Zacken-Steigeisen, 4 Eisschrauben, Kletterausrüstung (vgl. S1).

W3 = W + Schneeschuhau srüstung

Schneeschuhe, Skistöcke, funktionsfähiges VS-Gerät, Lawinensonde, Schaufel

Bei Kursen im Haus Alpenhof kann Schneeschuhausrüstung ausgeliehen werden.

S = Sommer

Bekleidung:

Allgemein für warmes, aber auch kaltes Wetter, Anorak, Regenschutz, warme Pullover oder Faserpelzjacke, Mütze, feste Berg- oder Trekking-schuhe, Wechselwäsche, Badebekleidung, Hausschuhe.

Allgemein:

Tagesrucksack, Sonnencreme mit hohem Lichtschutzfaktor, Sonnenbrille, Sonnenhut, Trinkflasche, Brotzeitdose, Handtuch, Erste-Hilfe-Material.

S1 = S + Kletter-ausrüstung (Basis)

Brust- und Hüftsitzgurt + Einbindestück (1,2 m), Helm, Abseilachter, Spezialkletterschuhe, 1 Bandschlinge (1,2 m Nutzlänge), 1 Bandschlinge (60 cm Nutzlänge), 1 Reepschnur (doppelte Körperlänge, 5 mm), 1 Reepschnur (ca. 1 m, 5 mm), 2 HMS-Karabiner, 2 Normalkarabiner, 3 bis 5 Expressschlingen.

Bei Kursen im Haus Alpenhof sowie bei allen Kletterkursen kann die Kletterausrüstung ausgeliehen werden.

S2 = S 1 + Zusatz-ausrüstung

mehrere Klemmkeile (versch. Größen), ggf. Klemmkeilentferner, 1 Bandschlinge (60 cm Nutzlänge), 2 Expressschlingen.

H = Hütte

AV-Hüttenschlafsack, Stirnlampe, Rucksack mit 30-50l Fassungsvermögen, Verpflegung für tagsüber (nur bei Halbpension): Brotzeit, Müsliriegel, Teebeutel, Getränkpulver, Trockenobst, Vollkornbrot etc., Trinkflasche, Hüttenschuhe (z.B. Leichtsandalen).

B = Biwakausrüstung

Biwaksack, Schlafsack, Isomatte, Stirnlampe, Trinkgefäß, Essgeschirr und -besteck, Taschenmesser.

C = Campingausrüstung

Zelt, Kocher, Kochgeschirr (mit anderen Teilnehmern absprechen), Isomatte, Schlafsack, Essgeschirr und -besteck.

G = Gletscherausrüstung

Brust- und Hüftsitzgurt + Einbindestück (1,2 m), Helm, Abseilachter, Handschuhe, 1 Bandschlinge (1,2 m Nutzlänge), 1 Bandschlinge (60 cm Nutzlänge), 1 Reepschnur (doppelte Körperlänge, 5 mm), 1 Reepschnur (ca. 1 m, 5 mm), 2 HMS-Karabiner, 2 Normalkarabiner, steigeisenfeste Bergschuhe, ggf. Teleskopskistöcke, Pickel (60-70 cm), 1 Eisschraube, Steigeisen.

U = Umweltbaustelle

feste Bergschuhe, strapazierfähige Arbeitskleidung, Arbeitshandschuhe.

Willst du mehr?

Jede Menge Berg-Action gibt's auch bei den Alpenvereinssektionen München und Oberland.



Im Jugendprogramm
für 6-16 Jahre
www.jugend-alpin.de



... und in Mountains & More
für 17-27 Jahre
www.mountainsandmore.de

www.alpenverein-muenchen-oberland.de

www.jdav.de



du willst noch mehr?

Aktive Kinder- und Jugendgruppen gibt es in allen 354 Sektionen des DAV. Eine davon ist bestimmt in deiner Nähe!

klink dich ein!

Info unter

www.alpenverein.de/sektionen

Benjamin Buffinton
Nachwuchsbergsteiger



FLAME

STOLZ



Fox, Starlight [Serie: Kids]

Rope Bag [Alpin]

[sacks and packs for pioneers] www.deuter.com, Tel. + 49/821/4987-327

deuter