



„Der Bergsteiger“, Zeitschrift des Sächsischen Bergsteigerbundes Dresden

Verlag: Druckerei Zabler, Dresden-A. 5, Wachsbleichstr. 26 - Herausgeber: Sächsischer Bergsteigerbund  
 1. Vors. Kurt Schmiedgen, Dresden-A. 1, Seidnitzer Str. 13, Ruf 28618 - 1. Schriftleiter Paul Gimmel, Dresden-N. 23, Großenhainer Straße 179 - Schriftleiter Paul Gimmel, Dresden-N. 23, Großenhainer Straße 179 - Schriftleiter Paul Gimmel, Dresden-N. 23, Großenhainer Straße 179  
 Geschäftsstelle: Sporthaus Robert Böhme jr, Georgplatz 16, Ruf 25581  
 Postscheckkonto des SBB Dresden 110321

**LODEN-FREY**  
 DAS FÜHRENDE HAUS FÜR  
**MODE UND SPORT**  
 SPEZIALITÄT  
 LODENBEKLEIDUNG  
 EIGENER FABRIKATION  
 Dresden-A., König-Johann-Str. 12

Lfd. Nr. 168, 14. Jg.

November 1933



Versammlungs-Kalender

Nov./Dezember 1933

- |  |  |
|--|--|
| 21. 10. Mitgliederversammlung p ü n k t l i c h<br>20 Uhr Hotel Palmengarten (m. Vortrag). | 5. 12. Samariterabteilung: Versammlung.  |
| 22. 11. Gesangsabteilung: fällt aus.   | 6. 12. Gesangsabteilung: Übungsabend.  |
| 23. 11. Jugendabteilung: Versammlung.  | 7. 12. Jugendabteilung: Versammlung.   |
| 26. 11. Totengedächtnisfeier auf der Hohen<br>Liebe. (Näheres im amtlichen Teil).          | 12. 12. Vorstandssitzung (p ü n k t l. 19.30 Uhr).   |
| 28. 11. Samariterabteilung: Ausschußsitzung  | 13. 12. Gesangsabteilung: Übungsabend.   |
| 29. 11. Gesangsabteilung: Übungsabend.   | 14. 12. Jugendabteilung: Zusammenkunft.  |
| 30. 11. Jugendabteilung: Zusammenkunft.  | 19. 12. Mitgliederversammlung p ü n k t l i c h<br>20 Uhr im Hotel Palmengarten (Weihnachtsfeier). |

Mitglieder besucht Eure Veranstaltungen regelmäßig und pünktlich.

Handgepackt

Der Bergsteiger raucht:

**Schloß Albrechtsburg** (Bilderbellag. Burgen u. Schlösser) 2 $\frac{1}{2}$  Pf.

**Basma Privatdieneue** (Bilderbeilagen Klass. Schönheiten) 3 $\frac{1}{3}$  Pf.

CIGARETTENFABRIK BASMA, G, m. b. H., DRESDEN-A. 16  
 Deutsch-Christliches konzernfreies Unternehmen

## Achtung!

Zu dem im „Bergsteiger“ Nr. 167 erfolgten Abdruck über die Aufnahme früherer Marxisten mache ich noch folgendes bekannt:

- 1) Als Marxisten gelten die Bergfreunde, welche einer linksgerichteten, politischen Partei oder aber deren Sportorganisationen angehört haben
- 2) für diese sind die auf Seite 100 im „Bergsteiger“ Nr. 167 verlangten Bedingungen zu erfüllen
- 3) Die neu aufzunehmenden früheren Marxisten müssen sich von der Sektion der NSDAP., in deren Bezirk sie wohnen, bescheinigen lassen, daß die auf unserem Aufnahmeformular genannten zwei Bürgen auch als solche gelten und daß gegen die Aufnahme des Betreffenden von Seiten der Sektion keine Bedenken bestehen
- 4) Bergfreunde, die zur Aufnahme stehen und der NSDAP. oder dem Stahlhelm angehören, haben mit dem Aufnahmeformular ihren Mitgliedsausweis oder eine Bescheinigung ihrer vorgesetzten Dienststelle abzugeben
- 5) Wer behauptet, keiner marxistischen Organisation angehört zu haben und einer der vorgenannten Körperschaften nicht angehört, hat dies durch Abgabe einer eidesstattlichen Erklärung zu bekräftigen
- 6) Die Entscheidung über die Aufnahme trifft der Beauftragte des Landessport-Kommissars, dem wir jede Aufnahme mit den erforderlichen Unterlagen vorlegen müssen

gez.: Kurt Schmiedgen, 1. Vorsigender

Paul Hahn für den Aufnahme-Ausschuß



**Kaufen Sie den Radio-Apparat**  
nur im Fachgeschäft  
Größte Auswahl. Fachm.  
Beratung. Sof. Reparatur  
in eig. Werkstatt, Montage nach V. D. E. Vorschrift. 10jähr. Erfahrung  
Teilzahlung



Ing. A. Schmidt, Ziegelstraße 7 Fernruf 18606  
der bekannte Funkfachmann

### Sport- u. Skistiefel,

### Kletter- u. Wanderschuhe

in größter Auswahl und nur bestens bewährten Qualitäten



## Neustadt

gegründet 1896

## Jeder Bergsteiger

erscheint am Totensonntag, 26. November 17.30 Uhr zur

## Totengedenkfeier

am Ehrenmal auf der „Hohen Liebe“

Die Gesangs-Abteilung singt

## Franz Heinrich Schmidt

## Das Sporthaus der Zünftigen

### Für Sport - Reise - Wanderung

Erfrischungen in bekannt  
hervorragenden Qualitäten

SCHOKOLADEN-FABRIK  
**Bruno Claus**

## Möbel

besonders preiswert  
Alfred Scheinert  
Dresden-A. 1  
Freiberger Platz 1

Zahlungserleichterung freie Lagerung

### für den Wintersport

deckt man sich am vorteilhaftesten schon jetzt ein bei

## Richard Nicolai

Dresden-A. 1

Kl. Kirchgasse / Ruf 10889

Die besten Skistiefel und -bekleidung  
Prima Eschen- und Hickoryhölzer - -  
Skierwerkstatt



## Der Berghof Raupennest, Altenberg i. Erzg.

stellt den Mitgliedern des „Sächsischen Bergsteigerbundes“ seine beiden neuzeitlich eingerichteten Gemeinschaftszimmer mit 8 und 14 Betten während des ganzen Jahres — also auch während der Winter-Betriebszeit — zu bevorzugten Bedingungen zur Verfügung. Bei Einzelbelegungen zahlen Mitglieder des „Sächs. Bergsteigerbundes“, die in einem der Gemeinschaftszimmer übernachten 1.—RM je Übernachtung. Vom 4. Tage an ermäßigt sich dieser Preis auf —.80 RM. Bei gemeinsamer Belegung eines oder beider Gemeinschaftszimmer durch den „Sächsischen Bergsteigerbund“ beträgt der Preis für die Übernachtung je Bett —.80 RM vom ersten Tage der Belegung ab. Mit Rücksicht darauf, daß bereits zahlreiche Bestellungen für den bevorstehenden Wintersportbetrieb eingegangen sind, empfiehlt sich rechtzeitige Anmeldung.

Belegungen für die Gemeinschaftszimmer sind unmittelbar an die Verwaltung des Berghofes Raupennest, Altenberg im Erzgebirge zu richten. Einen Durchschlag der Anmeldung bitten wir der Direktion der Berghof Raupennest G. m. b. H., Dresden-Altstadt 24, Bismarckplatz 2, zur Kenntnisnahme einzureichen.

Um auch jenen Volksgenossen, deren Geld-

beutel eine einfache Lebensweise bedingt, gerecht zu werden, sind die Speisen- und Getränkepreise im Berghof Raupennest den heutigen wirtschaftlichen Verhältnissen angepaßt worden. In der Erzgebirgischen Bier- und Kaffeestube kann jeder Volksgenosse zu sehr bescheidenen Preisen (Eintopfgerichte usw.) kräftig und gut essen. Außerdem ist Vorsorge getroffen, daß den Mitgliedern der deutschen Turn- und Sport-Bewegung, die den Berghof aufsuchen oder in den Gemeinschaftszimmern übernachten, ein gutes Frühstück für —.60 RM verabreicht wird.

Um die zahlreichen Wintersportmöglichkeiten auch im Osterzgebirge durchführen zu können, ist unmittelbar hinter dem Berghof eine vorschriftsmäßige Eislaufbahn angelegt worden, die allen Besuchern Altenbergs zur Verfügung steht und auf der im kommenden Winter u. a. Eishockey-Wettspiele, Eisschießen usw. veranstaltet werden.

Wir hoffen, daß die zahlreichen im „Sächs. Bergsteigerbund“ zusammengeschlossenen Freunde des Wintersports die neue Leitung des Berghofes Raupennest in dem Bestreben unterstützen werden, das Raupennest als volkstümliche Einkehrstätte des Osterzgebirges zu erhalten und zu fördern.

## Mitglieder-Versammlung

21. November, Lichtbilder-Vortrag  
von Herrn Kunstmaler Ernst Thieme

## Mit frohen Augen in die Welt

Allerlei Schönes und Interessantes aus aller-nächster Nähe in Natur und Umwelt

Kauft bei

# Kuchen = Krahmer

## Fels Bärenstein

**Altbekanntes Berg-Gasthaus**  
Post u. Telefon Königstein 104. Bahnst. Pöytscha  
Empfiehlt sich zur Abhaltung von Bergabenden, Stiftungsfesten und dergl.

### Neue Künstler-Modelle in allen Zimmerarten eingetroffen!

Kommen Sie  
bitte zu einer  
unverbindlichen  
Besichtigung

Es  
lohnt  
sich

Schlaf-, Speise- und Herren-Zimmer  
Selten schöne Hölzer, solid und sorgfältig verarbeitet. Besonders preiswert

### Richard Schmieder

Das Haus der guten Möbel in  
Dresden-Löbtau

Kesselsdorfer Str. 25 und 17 (Ecke Poststr.)

**Tuchhaus Dresden-A. 1 Stoffe**  
**Pörschel** nur Scheffelstr. 21 i. Herren u. Damen

Ferner: Sportstoffe, Lodenstoffe für Mäntel, Windjacken- und Trachtenstoffe, Manchester- und Trenker-Korbs, Velveton für Seppelhosen, Reit-, Auto- und Chauffeurkorbs, Skisportstoffe

Bergsteiger eßt Fisch  
und ihr bleibt gesund

**Ski** **Ski**

Eigene

8.75

Werkstatt

9.75

2 Meter, gekehlt

**Stiefel 19.75**  
handzwiegenäht

**Sport-Richter, Freiburger Str. 3**  
Fernsprecher 14681

Pelze Jacken  
Mäntel  
Reparaturen

zu außergewöhnlich niedrigen  
Preisen im Pelzgeschäft

Otto Hartig, Dresden-A.  
Marschallstr. 9 - Mitgl. d. SBB.

Gemütliches Skiheim  
„BERGFRIED“

Kleingießhübel im Zschirnsteingebiet  
Lohnender Ausgangspunkt  
für Skiwanderungen



## Buchbesprechung

**Menschen im Hochgebirge.** Festgabe für Hans Pfann zum 60. Geburtstag, 4. August 1933. Bearbeitet von Hans Baumeister, 253 Seiten mit 23 Tafeln, Ganzleinen 8.— RM Im Eigenverlag herausgegeben von der Sektion Bayerland des D. u. O. A. V. München. Für den Buchhandel bei der J. Lindauer'schen Universitätsbuchhandlung (J. Schöpping) München.

Im Juni forderten wir in unserer Zeitung unsere Mitglieder auf, das vorstehend angezeigte Buch zu subscribieren. Inzwischen liegt uns diese, in Ihrer Art wohl einzig dastehende Festgabe der Sektion Bayerland für ihr Mitglied Hans Pfann vor. Wir wollen nicht etwa die Überschriften der einzelnen Beiträge anführen, wohl aber darauf hinweisen, daß es eines der wenigen Bücher ist, die wir in die Hand eines

jeden Bergsteigers legen möchten. Es handelt sich in diesem Buch um die Schilderung dieser oder jener bedeutender Bergfahrten allein, vielmehr schaut aus allen Zeilen die Persönlichkeit Hans Pfanns, gesehen mit den Augen seiner Bergfreunde und Tourengefährten heraus. Die Fahrtenberichte sind so zu einem einzigartigen Dokument einer kraftvollen markanten Persönlichkeit geworden. Es ist wohl nicht ein einziger Beitrag darunter, den man ohne das lebhafteste menschliche Interesse lesen kann. Hier wird das Lied vom echten Bergsteigertum gesungen und jeder, der es hört, wird davon begeistert sein. Wir wünschen dem Buch recht viele Leser, auch in den Reihen der jungen Bergsteiger.

**Blodigs Alpenkalender 1934.** Über 100 Blätter mit großen beschrifteten Bildern darunter drei Vierfarben-Kunstblätter, Anstiegsblätter, geologische und meteorologische Beiblätter nebst interessantem Preisrätselbild (1. Preis 100.— RM). Verlag des Blodigschen Alpenkalenders Paul Müller, München NW 8 Preis 2.90 RM

Im neunten Jahre erscheint nun der Blodigsche Alpenkalender und immer wieder freuen wir uns, feststellen zu können, daß unentwegt daran gearbeitet und verbessert wird. Zu den durchweg hervorragenden photographischen Bildern gesellen sich farbige Kunstbeilagen und ausgezeichnete Wiedergaben künstlerischer Zeichnungen, Anstiegsblätter, ein meteorologisches Blatt und ein geologisches Blatt sind Bereicherungen die wir uns für jeden Jahrgang wünschen. Wie wäre es zum Beispiel mit Wiedergaben der charakteristischen Wolkenbildungen? Eine sehr erfreuliche Neuerung ist das Inhaltsverzeichnis. Der Kalender hat sich zu einem Werk entwickelt das den Wert eines einfachen Kalenders weit übersteigt. Jeder Bergsteiger wird nicht nur Augenfreude sondern auch geistigen Gewinn daraus schöpfen. Der Blodigsche Alpenkalender ist heute „Der Kalender des Bergsteigers“. Wir können ihn jedem Bergfreund aufs beste empfehlen.



Schöne weiße Zähne!  
Frischer Atem!

# Chlorodont

Sportlich auf der Höhe



durch

# BiOX-ULTRA ZAHNPASTA

Vergleichen Sie bitte BiOX-Ultra mit Ihrer jetzt benutzten Zahnpasta

1. Sie ist sparsamer, weil nur so wenig Paste zu einer gründlichen Zahnreinigung genügt.
2. Sie ist billiger, weil man mit einer Tube mehr als 100 mal die Zähne putzen kann.
3. Sie ist besser, da keimfrei und stark schäumend; sie wird nie hart und spritzt nicht.  
die schäumende deutsche Sauerstoff-Zahnpasta

Deshalb nur **BiOX-Ultra**

## Hausfrauen



kauft das gute  
Braunsche Brot

Gebr. Braune  
G. m. b. H.

## Berg- u. Wintersport-Ausrüstung



nur von  
Heinrich Fuhrmann  
Dresden - A. 1  
Georgplatz 12

Ski-Reparaturwerkstatt I. Hause

Kauft bei unseren Inserenten!

**Glöckner-Baude Moldau**  
Schönstes Sportgelände  
15 Minuten vom Bahnhof  
10 Minuten von Landesgrenze (Fischerhaus)  
Zivile Preise  
Haus ersten Ranges mit allem Komfort

**Hotel Tellkoppe, Kipsdorf**  
am Bahnhof gelegen. Das Haus für Sportler u. Touristen, Zentralheizg. Gutbürgerl. Küche z. kleinen Preisen, Fremdenzimmer 1.50 und 2.— Mark.  
Auf Schmiedeberg 13 / Bes. M. Schild

**Grenzbaude Rehefeld**  
760 m über NN — Fernruf Hermsdorf/Erzgeb. 61  
Im Osterzgebirge das idealste Skigelände.  
Erstklassige Verpflegung und Getränke sowie preiswerte Pension. Alle Fremdenzimmer mit fließenden warmen und kalten Wasser und Zentralheizung. Im Bräustübel billige Verpflegung u. Getränke.  
B.-W.-Essen 0.85 Mk. Dir. O. Thomas

**frisches Gasthof Oberbärenburg**

**HERMANN ROCH - DROGERIE**  
ALTMARKT 5  
— Sie brauchen bestimmt etwas —



**Skistiefel, Bergstiefel  
sowie sämtl. Wanderstiefel**

beste Handarbeit fertigt

**Alfred Bachmann**

Sportschuhmacherei, Borlas u. Tharandt

Lieferant verschiedener Dresdner Vereine. Bei Bedarf genügt Karte



Vollkorn-Vollkraft  
**Schlüter**  
VOLL-KORN-BROT



Dr. A. Lämmermann, N.:  
Für Kinder, Schwächliche, gelstige Arbeiter und Mütter erscheint es schlechthin unentbehrlich.

**Neue Winzerstuben**  
Seestraße 7, früher Café Paris

Stimmung  
alles singt mit . . .



Verlangen Sie in Ihrem Sport- oder Schuhgesch. nur diese von zünftigen Skiläufern u. Alpinisten bevorzugte Marke!

Bezugsquellen-angabe durch Herstellerfirma:

Skistiefel und Wanderschuhe **Empor** Alfred Hammer Oelsa II  
Bez. Dresden Ruf 3249  
bestbewährte Marke!  
Wo nicht erhältlich direkt Versand!

**Teetix**

Ist der gebrauchsfertige, hygienisch-maschinell gepackte Tee-Aufgußbeutel gefüllt mit feinen Tee-Spitzen aus Teekanne-Tees, ausreichend für 5 Tassen kräftiges Getränk, das Stück 5 Pf.

In den Kolonialwaren-, Delikatessen- u. Drogenhandlungen erhältlich. Bezugsquellen-Nachweis durch den Hersteller Teekanne G. m. b. H.

DRESDEN-A 24 / SCHLISSFACH 10

Gesundheit-Kraft und Schönheit durch Bäder  
**STADT. GUNTZBAD**  
2 Schwimmhallen-Kur-Schwitz-und Wannebäder

Stadtbekannt u. populär!  
Ware, Prs., Kreditgewähr  
ist **MOBEL-HESSE-DRESDEN**  
Rosenstr. 45 n. Ammonstr.  
Selt 1875

Wichtig für Bergsteiger und Wintersportler

Sonnenbrandöl Marke „ORO“, schützt die Haut und bräunt

**Löwen-Apotheke**

Dresden-A. 1 - - Wilsdruffer Straße 1

Wir entwickeln u. kopieren Ihre Aufnahmen individuell. Wir legen Wert darauf, daß jede Fotoarbeit aus unserem Hause ein Musterbeispiel deutscher Qualität ist.  
Rollfilm-Apparate 6x9 4,5 Obj. mit Selbstausl. nur **RM 28.50**  
**Foto-Zentrale, Dresden-A. 1**  
Marschallstr. 16a - Ruf 14540

**SKI-REICHEL**

Ältestes Fachgeschäft

Nur eig. Herstellung, kein Fabrik-Ski

Eschen-Ski . . . . . v. 8.- an  
Aufschraubbindung . . . v. 4.50 an  
Bambusstöcke m. Teller v. 1.80 an

**Ski-Reparaturen**

Dresden-A 1 - Polierstraße 17  
6 Minuten vom Postplatz - Fernruf 16246

**BÖHME**  
DAS HAUS FÜR ANSPRUCHSVOLLE SPORTLER

Schi-Stiefel RM 32.-, 25.-, 21.-, 17.- . . . .	<b>14 00</b>	Schi-Anzug f. Herren, RM 58.-, 48.-, 38.-, 28.-	<b>24 00</b>
Slalom-Blusen RM 19.50, 15.50	<b>8 50</b>	Schi-Anzug f. Damen, RM 49.50, 35.-, 25.-, 18.75	<b>13 75</b>
Esche-Schier RM 22.-, 16.50, 12.- . . . . .	<b>9 50</b>	Schi-Anzug für Kinder RM 20.-, 16.-	<b>9 50</b>
Hickory-Schier RM 39.-, 36.-, 29.-	<b>19 00</b>	Wir führen jede gute Bindung: z. B. Schuster-Asmü, Hultford, Unitas, Riesengebirgs-Bindung, Allgäu, Sixt, Geze-Rekord und alle Renn-Modelle	

Auch in den niedrigsten Preislagen bedienen wir Sie nur mit ausgesuchter, guter, gepflegter Ware. Geschäftsstelle Bezirk IV (Kreis Ost) im Gau V (SVS) des Deutschen Schiverbandes



*Protokoll über die Monatsversammlung am 11. Oktober  
der Gemeinschaft Pirna im SBB.*

Der 1. Vorsigende, Bergfreund Vollprecht, eröffnete 10 Uhr nach der Singestunde die Versammlung und hieß die Erschienenen herzlich willkommen.

Er gab zunächst die Eingänge bekannt. Von der Gruppe Pirna des Elbgau-Sängerbundes war eine Einladung zu einer Besprechung eingegangen, woran der 1. Vorsigende teilgenommen hat. Unsere erst kürzlich geschaffene Gesangsabteilung soll sich einem Gesangsverein anschließen. Dies wurde von uns abgelehnt, da wir ja kein Gesangsverein sind und mit dem Elbgau-Sängerbund nichts zu tun haben.

Vom Lehrer Lau, Königstein, wurden 3 Lichtbildvorträge für den Winter angeboten. Nach einer längeren Aussprache wurde beschlossen, dem Lehrer Lau einen abschlägigen Bescheid zukommen zu lassen, da unser Kreis für derartige Vorträge zu klein ist und dementsprechend die Unkosten zu hoch sind. Außerdem eignen sich die Bildformate für unseren Apparat nicht.

Bergfreund Friedrich erstattet dann einen Bericht über die Vorstandssitzung und wies besonders darauf hin, daß alle Berichte bis zum 25. eines jeden Monats in Dresden eingehen sollen.

Der 1. Vorsigende machte nochmals darauf aufmerksam, daß am Sonnabend, dem 14. Okt. unser Stiftungsfest im Gasthof Ebenheit stattfindet und hofft, daß sich recht viele Bergfreunde einfinden mögen, um wieder einige frohe Stunden zu erleben. Als Eintrittspreise wurden festgelegt: für Berufstätige Mk. 0.70 und für Erwerbslose Mk. 0.40.

Es wurde dann noch darauf hingewiesen, daß im Januar die Jahreshauptversammlung stattfindet und diesmal Neuwahlen vorgenommen werden müssen.

Schluß 11<sup>15</sup> Uhr.

Hübschmann, Kassierer.

*Protokoll über die außerordentliche Versammlung  
am 25. Oktober 1933*

Infolge einiger wichtiger Eingänge sah sich der 1. Vorsigende genötigt, eine außerordentliche Versammlung einzuberufen. 23 Bergfreunde hatten dieser Aufforderung Folge geleistet.

Von der Bundesleitung des Sächs. Elbgau-Sängerbundes in Dresden war eine Aufforderung zugegangen, daß sich unsere Gesangs-Abteilung dem Elbgau-Sängerbund anschließen oder sich mit einem Bundesgesangsverein verschmelzen soll und zwar soll dies bis Ende dieses Jahres erfolgen. Nach längerer Aussprache wurde der 1. Vorsigende beauftragt, der Leitung des Elbgau-Sängerbundes mitzuteilen, daß wir eine Vereinigung von Bergsteigern sind und kein Gesangsverein, und somit ein Anschluß an den Sängerbund, noch eine Verschmelzung mit einem Gesangsverein oder gar eine Auflösung unserer Abteilung nicht in Frage kommt.

Von der Geschäftsstelle des Freiheitskampfes war ein Schreiben eingegangen, daß bei Aufgabe von Inseraten etc diese Zeitung mit berücksichtigt werden möchte. Der Wirt des Tanzlokales „Carolabad“ brachte seinen renovierten Saal in Empfehlung. Ferner war von der Kreisleitung der NSDAP. ein Schreiben eingegangen betr. Aufklärungsschriften. Da jeder Klub ebenfalls ein solches Schreiben erhalten hat, wurde von der Gemeinschaft aus abgesehen, derartige Schriften zu bestellen.

Der Kassierer, Bergfreund Hübschmann gab dann einen kurzen Bericht über das Stiftungsfest und konnte die freudige Mitteilung machen, daß noch ein Überschuß von Mk. 7.20 erzielt wurde. Allgemein wurde bemängelt, daß die Dresdner Bergfreunde so wenig Interesse für die Veranstaltungen der Gemeinschaft Pirna aufweisen.

Schluß 9<sup>30</sup> Uhr.

Hübschmann, Kassierer.

**Wintersport**

- Esche-Skiern. Aufschraubbindung 12.50
  - Hickory-Hölzer gekehlt, Marken-Fabrikat . . . . . 19.50
  - Ski-Stiefel . . . . . 22.—, 18.—, 15.—
  - Ski-Anzüge, Blusen und Westenform . . . . . 33.—, 15.—
  - Sämtlichen Zubehör in reicher Auswahl
- Gebrauchte Skier**

**Ski-Verleih / Ski-Reparatur**

10% Kassen-Rabatt

**Metzlers Sporthaus - Dresden**  
Curt Metzler - Schandauer Straße 15,  
Fernsprecher 39364

**Berufskleidung**



jeder Art für Herren und Damen  
bestens nur von

**A. Altus**  
große Brüdergasse **43, II.**  
Gegründet 1876 — Fernruf 10604

Ältest. Spezialgeschäft d. Branche  
am Plage mit eigener Anfertigung  
5% Kassenrabatt u. K.-B.-Marken

**Unterstützt bei Einkauf  
nur unsere Inserenten**

**Wir bedienen Sie**

ganz besonders aufmerksam und vorteilhaft, wenn  
Sie uns sagen, daß Sie Bundes-Mitglied sind



**Bergfreund — —  
Deine  
Sportzeitung ist**



**Möbel nur von Mühle**

Annahme von Ehestandsdarlehen

Dresden-II, Obergaben 21

**„Schöne Höhe“ Naundorf** Bahnstation Pötzscha-Wehlen  
Der Name sagt alles!



## Neuland für Skifahrer!

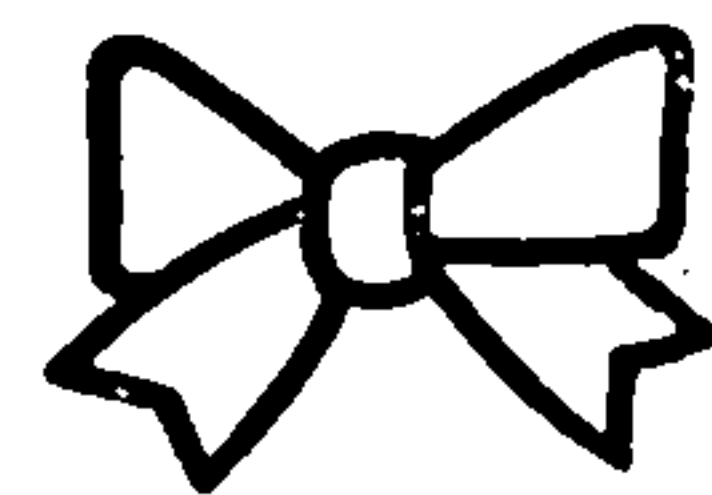
Ausgangspunkt: Haus Bergfried, Kleingießhübel im Zschirnsteingebiet.

Als Ausläufer des Erzgebirges, dem Skifahrer im allgemeinen viel zu wenig bekannt; Dank der günstigen Lage, sämtliche Hänge sind Nordseite gelegen, sind die Schneeverhältnisse äußerst günstig. Offene Waldwege u. schöne Wiesenhänge bieten dem Skifahrer das Gewünschte.

Für Skiwanderungen: Königsmühle — Hoh. Schneeberg — Eiland.

Für Langlauf: Rund um die Zschirnsteine, Wiesenweg, Landesgrenze, Gliedenweg, Krippengrund.

Abfahrtslauf: Schutzhütte Gr. Zschirnstein über Hirschgrund — Kleingießhübel. Gefälldifferenz über 300 Meter. Lehrer und Führer am Platze, Schneebericht siehe Winterberg.



Dresden. Alkoholfreie Gaststätten „Weiße Schleife“  
 Hoßpitz Sidonienhof, Reitbahnstraße 34 am Hauptbahnhof  
 Hoßpitz Johann-Georg-Allee 16,  
 Fernruf 22542  
 Massenpeisungen und Massenquartiere.

### Ein stärkender Genuß

den sich jeder leisten kann, ist Kosa-Schokolade! Gehen Sie einmal in einen der vielen Kosa-Läden, Sie werden staunen, wieviel gute Ware Sie dort für wenig Geld bekommen!

**Kosa**

Verkaufsstellen in vielen Orten Sachsens.

## Pressenotiz

### „Teefix“ für die Hausfrau

Kennen Sie den „Teefix“, verehrte Hausfrau? Noch nicht? Dann müssen Sie ihn sobald wie möglich kennen lernen. Das ist etwas fabelhaft Praktisches! Und billig dazu. . . 5 Pfg. das Stück!

„Teefix“ ist ein kleines Beutelchen aus feinem, geruch- und geschmackfreiem Gewebe, das mit Teespigen gefüllt ist. Man hängt es in eine Kanne, gießt kochendes Wasser darüber und hat damit im Moment eine ganze Familienkanne schmackhaften Tees. (Für 5 Pfg.!) Besonders für die Winterabende, wenn man nicht recht weiß, was man trinken soll, ist „Teefix“ geradezu ideal. — In den Handel gebracht wird „Teefix“ von der bekannten Teekanne-Gesellschaft in Dresden. Fast alle Kaufleute führen ihn.

### Beerdigungs-Anstalt „HOFFNUNG“

Inh. Carl & Friedrich Rögner  
 Dresden-A. 28, Gröbelstr. 11  
 Telefon Nr. 29340

## SKI-

Hölzer - Stöcke - Stiefel  
 Bindungen - Fäustel - Socken  
 - Anzüge - Jacken  
 Hosen

für Damen, Herren und Kinder in sportgerechten Qualitäten zu äußerst niedrigen Preisen

Angehörige d. SBB. erhält. 10% Rabatt

**Reka**

## Bericht über die Mitglieder-Versammlung am 17. Oktober 1933 im Hotel Palmengarten, Pirnaische Straße

Beginn 20.30 Uhr

Vors. Bergfr. K. Schmiedgen.

Mit begrüßenden Worten und Berg Heil eröffnet der 1. Vorsigende die Versammlung. Bevor in die Tagesordnung eingetreten wird, gibt er das Ableben der Ehefrau unseres alten Bergfreundes Gustav Karnagel bekannt und bittet um zahlreiche Beteiligung an der Beisetzung. Die Versammlung erhebt sich zu Ehren der Verstorbenen von ihren Plätzen.

Der 1. Vorsigende rügt das vorzeitige Verlassen durch die Mehrzahl der Mitglieder aus der letzten Mitgliederversammlung und die schlechte

Nachrichten seitens der Klubvertreter in ihren Klubs.

Die Niederschrift der September-Versammlung findet nach dem Verlesen einstimmige Genehmigung.

### Ein- und Ausgänge:

Dankschreiben von Frau Nünchert. Praxisübernahme von Rechtsanwalt Dr. Ritter. Einladung Doppelschlachtfest Hotel Hetschel, Herrnskretschien. Dresdner Anzeiger, Artikel des Herrn Reichssportführer vom 28. 9. 1933.

Das echte Kulmbacher Bierhaus  
**Alt-Gaßmeyer**  
 Dresden, Schloßstr. 21, Ruf 20755  
 Jeden Mittwoch Schlachtfest

**SKI** 200 cm lang, komplett mit  
 Aufschraub-Bindung von  
 6.90 bis 16.20 RM  
 Reparatur - Teilzahlung  
 Eig.Anfertigung, daher so billig  
 Altübligau 5, **ADAM** Ruf 50878

## Ski-Anzüge

enorm billig, sowie alle Uniformbekleidung. Spezialität: Alpencord-Anzüge und Manchester, Knickerbocker. Auf Wunsch Maßanfertigung ohne Aufschlag ab Fabrik.  
**Sport-Schneider, Dresden-A., Gr.Brüdergasse 22**  
 nur 1. Stock, a. d. Kirche, und Leipziger Straße 224 (Sportgesch.)

## „Helvetia“ Schmilka

Gern besuchtes Bergsteigerlokal  
 Massenquartier - Garagen  
 Bekannt durch vorzügliche Verpflegung  
 Arno Hohlfeld  
 Küchenmeister

## Friebels Gasthaus Postelwitz

Altbekanntes Einkehr-Haus  
 empfiehlt sich allen Bergsteigern  
 und Naturfreunden aufs beste.  
 Altbekanntester Bergsteigerverkehr.

Übernachtung — Sommerwohnung

## Pietät und Heimkehr

**Ein Trauerfall**  
 in Ihrem Hause findet taktvolle, würdige Erledigung, durch die Dresdner Beerdigungsanstalten

Dresden-A. 1, Am See 26  
 Ruf: 20157, 20158 und 28549  
 Dresden-N. 6, Bautzner  
 Straße 37 - - Ruf 52096

Beerdigungen - Überführungen - Feuerbestattungen zu behördlich festgesetzten Preisen. Nachttelefon 20157  
 Sonntags geöffnet - Spar-einlagen und Versicherung



**Gipfelbuch-Ausschuß.** 55 Gipfel wurden bis jetzt mit Büchern belegt. Bergfreund Rodig bittet alle Bundesmitglieder, auf Gipfelbuchdiebstähle ihr Augenmerk zu richten und bei der Abstellung der Übelstände Hilfe zu leisten.

An den Führer des Deutschen Bergsteiger- und Wanderverbandes, Herrn Notar Paul Bauer, ergingen Anfrage betreffend Neuwahlen. Mit Antwortschreiben erhielten wir Fragebogen, während Mustersagung folgt. An die Dresdner Straßenbahn A. G. wurde Eingabe betreffend Festlegung des Fahrpreises für den Transport von Schneeschuhen gerichtet. Abschriften erhielten der Ostkreis und die Bergwacht Abtlg. Sachsen.

Der Ostkreis teilt mit, daß er sich der Eingabe angeschlossen habe.

**Ausschußberichte:**

Die **SBB-Gemeinschaft Pirna** berichtet über den Verlauf ihres Stiftungsfestes. Der Eintritt

der Gesangsabteilung in den Elbgau-Sängerbund wurde seitens der Gemeinschaft abgelehnt.

**Jugendabteilung.** Bergfreund Hanel weist nochmals auf die Trainingsabende hin, zu welchen das Erscheinen aller männlichen Mitglieder bis zum 21. Lebensjahre Pflicht ist.

**Aufnahme-Ausschuß.** Bergfreund Schmiedgen gibt das an die Klubs gerichtete Rundschreiben betr. Aufnahme früherer Marxisten bekannt und fordert die Klubführer auf, sich streng an die Bestimmungen des Reichssportführers und seine Beauftragten zu halten. Am Freitag, den 13. 10. wurde der Bergsteigersturm gegründet.

Die **Gesangsabteilung** fordert für das am 3. 11. 1933 stattfindende Gesangskonzert auf, rege Werbetätigkeit zu entfalten.

Die **Bücherei** bittet um schonende Behandlung der Bücher.

Der **Pflanzgarten** grüßt die Versammlung mit dem letzten Blumengruß vom Vorstandstisch aus.

Für die **Hütte** wird stärkerer Besuch erwünscht.

**Bundesgeschichte.** Bergfreund Goldammer dankt für gesendeten Unterlagen und bittet die Klubs um baldige Rückgabe des übersandten Fragebogens.

**Samariter-Abteilung.** Der Dienst für Rathen wird bekanntgegeben. In nächster Zeit wird ein Kursus für den Lichtbildausweis durchgeführt. Die Unfallhilfsstellen im Osterzgebirge wurden kontrolliert und ergänzt.

**Wander- und Wintersportabteilung.** Die Abteilung wird in Zukunft als Skiabteilung des Sächsischen Bergsteigerbundes weiterbestehen, um den Bundesmitgliedern die Möglichkeit zu geben, dem Skiverbande beizutreten. Der 1. Vorsigende dankt Bergfreund Birnschein für die Übernahme des Postens als Obmann der Abteilung. Weiter dankt er dem T.-C. Wildensteiner herzlichst für die in der Wander- und Wintersportabteilung geleistete Arbeit. Bergfreund Hußmann kann berichten, daß auch in diesem Jahre wieder die verbilligten Autobusfahrten durchgeführt werden und bittet um zahlreiche Benutzung. Die hieraus entstehenden Überschüsse fließen der Bundeskasse zu.

**Verschiedenes.** Zu der am 26. 11. 1933 (Totensonntag) am Ehrenmal auf der Hohen Liebe stattfindenden Gedächtnisfeier bittet der 1. Vorsitzende um rege Beteiligung.

Weiter berichtet er, daß von 71 ausgesandten Nachnahmen für rückständige Beiträge 50 zurückgekommen sind. In Zukunft wird jedes Mitglied gestrichen, welches bis 1. Oktober nicht bezahlt oder um Gestundung gebeten hat.

Nach dem Besprechungen mit einigen Bergfreunden der K.-V. Oberlausig stattgefunden haben, wird im Januar/Februar 1934 voraussichtlich eine Ortsgruppe Zittau des Sächsischen Bergsteigerbundes gegründet werden.

Am Schluß des geschäftlichen Teiles der Sitzung bittet der Vorsigende nochmals um

recht viele Spenden für die Jugendabteilung zu ihrem Stiftungsfest.

Schluß des geschäftlichen Teiles 21.30 Uhr. Nach einer kurzen Pause führte uns Herr Walter Nipperdey auf schönen Wanderungen sowohl im Sommer, als auch im Winter durch das Iser- und Riesengebirge, begleitet von herrlichen Lichtbildern. Großer Beifall und ein dreifaches Berg Heil lohnten seine Ausführungen.

gez. K. Schmiedgen  
1. Vorsigender.

gez. W. Leonhardt  
1. Schriftführer

**Das führende**  
**Sporthaus Pirnas**  
**C. Siegel Nachf.**  
Inh.: C. Hebold  
**Pirna i. Sa.**  
Adolf-Hitler-Straße 8

Natürlich —  
**echtes Kommißbrot**  
von  
**ESCHE-BROT-FABRIK**  
jezt 37 Pf.  
darf nicht im Rucksack fehlen!  
Ihr Kaufmann führt es.



**SKI-Bekleidung**  
**Ausrüstung**  
**Sport- u. Schuh-Geller**  
Dresden-Mickten, Rietzstr. Eingang Leipziger Str. 1 Minute vom Straßenbahnh. Mickten Ruf 57528  
Sie kaufen Ihre Photomaterialien am preiswertesten in der  
**Photogroßhandlung Karl Hentschel**  
Schloßstr. 18, I. (kein Laden)  
Empfehle Foth Derby Optik 3,5, Schlitzverschl. 500 Sek. m. Selbstauslöser 35.- RM

**SA., SS., SJ., PD.**  
kleidet sich vorschriftsmäßig, erstklassig und preiswert ein in der  
**Vertriebsabteilung Gau Sachsen**  
Dresden-A. 1, Viktoriastr. 3 Telefon 28156  
Dienststellen erhalten Extra-Rabatte!

**Das leistungsfähige**  
**Lebensmittelhaus der Neustadt**  
**Walter Herrmann, Dresden-N. 6**  
Hauptstraße 36 und Königsbrücker Straße 62  
außer sämtlichen Rauchwaren  
**8% Rabatt**

**Große Auswahl - Gute Ware - Billige Preise im**  
**SAXONIA**  
Wollwarenhaus Falk & Posener  
Wilsdruffer Str. 25-27 / Wilsdruffer Str. 18 / Kesselsdorfer Str. 9 / Hechtstraße 14

**Ski- und Nagelschuhe** Sportschuhmacher **M. Hubatsch**  
Mitglied des SBB  
Dresden-A., Landhausstr. 15, I Ruf 13695  
Halbe Klettersch. 1.60, Klettersch. ganz Leder 4.-, bes. 1.50 (a. Wunsch w. abgeholt u. zugestellt).

**Schönfeld bei Kipsdorf**  
**Gasthf. Erbgericht**  
direkt a. d. Sprungschanze empf. sich allen Sportlern zur freundlichen Einkehr. Billig. Mittagstisch, Preiswerte Übernachtung. Ruf Kipsdorf 113 **M. Reichelt**  
**Kirstens Gasthaus**  
Empf. sich allen Wintersportlern durch preisw. Übernachtung mit Verpflegung. Ruf Kipsdorf 149  
**Altenberg**  
**Schügenhaus Altenberg**  
1 Minute vom Bahnhof, mitten im Skigelände gelegen. Preisw. Mittagstisch **Bundes-Samariterstelle**  
Bes. G. Klemm  
**Rehefeld**  
**Gasthof Biedermann**  
empfiehlt sich allen Bergsteigern und Touristen. Fremdenzimmer, Vereinslokal, gute bürgerliche Küche. Ruf Hermsdorf 63



## Geschäftliches

### Ist Zahnpflege Luxus?

Mit dem gleichen Recht könnte man fragen, ob Sauberkeit Luxus ist. Regelmäßige, tägliche Zahnpflege mit der eigenen Zahnbürste und einer guten Zahnpaste und die jährliche Zahnuntersuchung verschaffen nicht nur schöne weiße, sondern auch gesunde Zähne. Was gesunde Zähne bedeuten, kann der am besten ermessen, der einmal Zahnschmerzen hatte. Zahnpflege ist eine Selbstverständlichkeit für jeden Menschen, der etwas auf sich hält und weiß, daß Vorbeugen besser und billiger ist als Heilen. Wichtig für die Zahnpflege ist die Auswahl der Mittel: Chlorodont ist die Zahnpaste von höchster Qualität und sparsam im Verbrauch.

In dieser Nummer liegt ein Prospekt der Firma faltbootladen

Denicke, Dresden-A. 1

ferdinandstraße 9

bei, und bitten wir um gefl. Einsichtnahme

Kleine

## Bundesabzeichen

zum Preise von 30 Pfg.  
in der Geschäftsstelle.

## Alformin zum Gurgeln

nach Hofrat Dr. Zucker  
bei Heiserkeit Katarrhe der Schleimhäute, des Rachens und des Mundes, bei Mandelentzündung (Angina) und Erkältungen. Ein Vorbeugungsmittel gegen Ansteckung (Grippe etc.). Ausgezeichnet für Raucher, welche stark zu Radikalatarrh neigen, für Sänger, Redner etc. Beutel 25 Pfg., Dose 72 Pfg. • Max Elb. A.-G., Dresden.

# Foto-Haus Gaßmann

Altenberg (Erzgebirge)

Das Fotohaus der Zukunft

SBB.-Mitglieder! Unterstützt bei Einkauf nur unsere Inserenten



## Städtisches Bestattungsamt

Neues Rathaus - Fernruf-Sammelnummer 25286

Beerdigungen, Feuerbestattungen, Überführungen

Sarg-Musterlager: Kleine Zwingerstraße 8

Auskünfte, Tarife, Anschläge kostenlos.

Auch an Sonn- und Festtagen geöffnet.

Schriftleiter Paul Gimmel, Dresden-A. 21, Schlüterstraße 19. 1. Kassierer Artur Schmidt, Dresden-N. 23, Großenhainer Straße 179  
Druck und Verlag: Druckerei Zabler, Dresden-A. 5, Wachbleichstr. 26, Fernruf 29938 / Die Klischees der Kunstdruckbeilage sowie vom Umschlag liefert Graph. Kunstanstalt Karl Schemmel, Dresden-A. 1, Grunauer Str. 12 / Schlußtag der Aufnahme für alle Einsendungen ist der 25. Tag des Monats / Abdruck der Artikel nur mit Genehmigung der Schriftleitung gestattet. / „Der Bergsteiger“ erscheint monatlich / Preis der Einzelnummer RM - 40 / Zu beziehen durch den Verlag. Zahlungs- und Erfüllungsort Dresden.

## Bergfreunde! Bergfreundinnen!

### SBB.-festspielwoche

# „Der letzte Ritter von Kathen“

am 3. März 1934, ein Sonnabend  
im Städtischen Ausstellungspalast, Lennéstr.

Vergangenes aus unserer Bergeswelt soll Euch die Gegenwart zeigen. So rüsten wir denn zur Festspielwoche. Alle Kräfte müssen wir einsetzen, um unser 24. Stiftungsfest als würdigen Vorabend zum 25. Stiftungsfest vom Stapel zu lassen.

Wir bitten deshalb alle Mitglieder, durch recht rege Werbetätigkeit und Mithilfe uns zu unterstützen.

Der Unterhaltungsausschuß ladet daher zu einem Sprachabend am 19. Dezember (vor der Mitglieder-Versammlung) 19 Uhr nach dem Palmengarten (Gaststube) ein. Zahlreiches Erscheinen wird erwartet.

Drei Worte mögen jeden in den Ohren fliegen: **Werbt — Werbt — Werbt!**

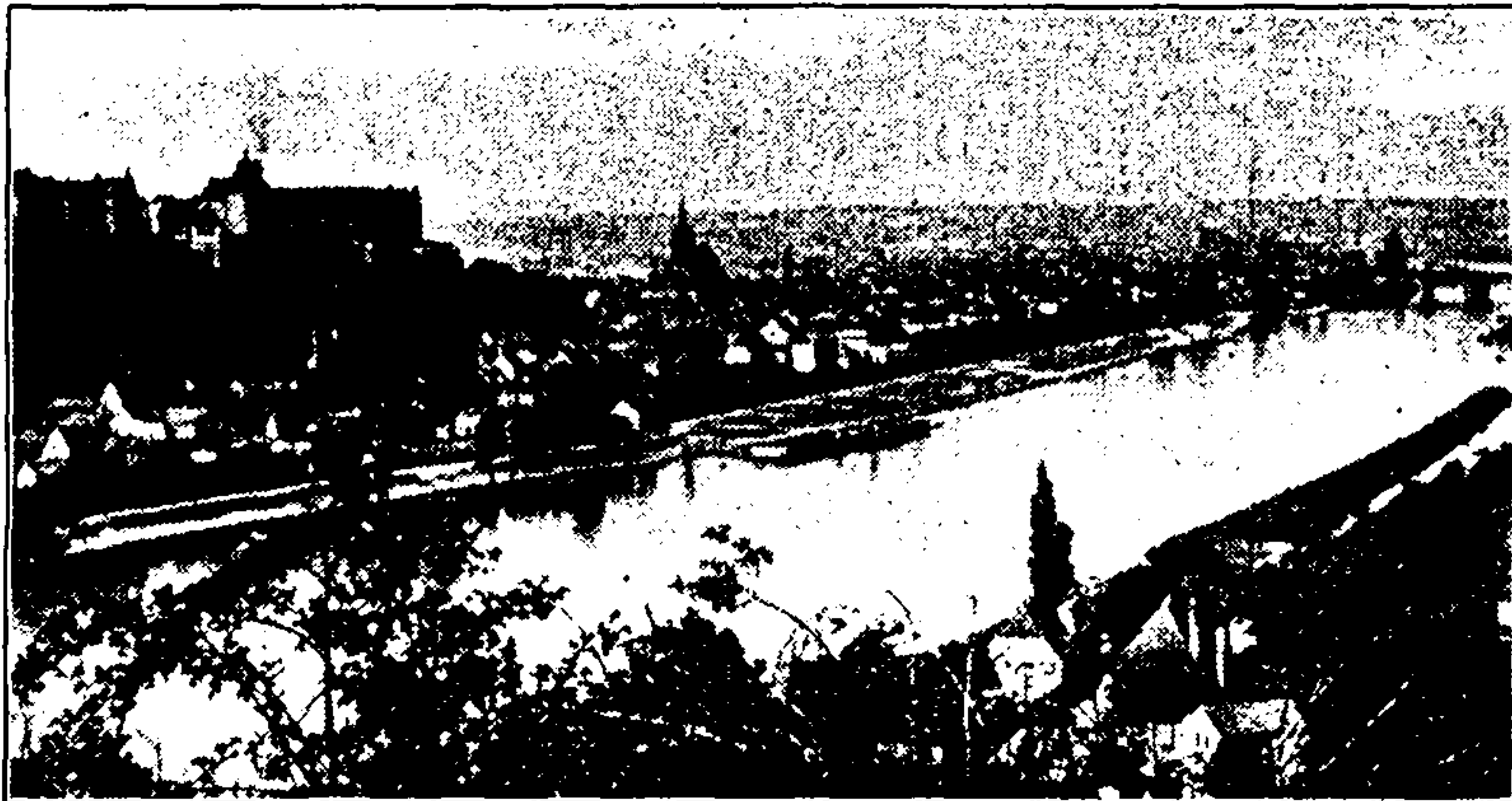
**Der Unterhaltungsausschuß**

u. Grüzner.

## Die geschmacksvollkommene







Pirna  
von Posta aus gesehen

Copitz

**Bährs Hotel**

empfehlenswerte freundlichen Lokalitäten

## Empfehlenswerte Gaststätten in Pirna-Copitz

### **Tucherstube**

**Kirchplatz 1**

Einkehr der Bergfreunde

### **Hotel Sächsischer Hof**

empfehlenswerte freundlichen Lokalitäten

### **Gasthof „Weißes Roß“**

das bürgerliche Speiselokal empfiehlt sich den Bergfreunden.

Besitzer P. Plichke

### **Seiferts Einkehr Breitestraße**

Anerkannt gute, preisw. Küche. Bestgepl. Biere

### **Tannensäle**

Die gemütliche Einkehrstätte ist auf der Höhe! Neuer Besitzer Emil Paul

### **Schützenhaus**

Treffpunkt aller Bergfreunde!

Bes. Paul Schmidt

### **Fremdenhof**

**Schwarzer Adler**

Erstes Haus am Plage, großer und kleiner Saal. Küche u. Keller von Ruf

Inh.: Walter Käubler

### **Bären-Zwinger, Pirna**

Empf. a. Bergsportl. m. Lokalität. u. Gesellschaftss. Tägl. Künstlerkonz. Spez.-Aussch. Hofer-Deininger-Kronenbräu. Bes. P. Unger

### **Im Feldschlößchen**

verkehren a. Bergfreunde

Besitzer H. Eckerl

### **Bahnhofswirtschaft Pirna**

empfehlenswerte allen Bergfreunden zur Einkehr.

Inhaber Emil Mädler

### **Waldpark-Restaurant Pirna**

ladet alle Bergsportler herzlichst ein.

Besitzer: Georg Mauder

Alle Bergfreunde kehren beim Bundesmitglied

### **W. Jäpelt**

Reitbahnstr. ein

## **Sport-Lieber**

Dresden-A. 28 - Reisewitzer Str. 8 - Ruf 28787

## **Skier-Bindungen**

für Zünftige Ski-Läufer

**eigene Fabrikation**

Lieber-Bindungen 1000 fach bewährt



### **Bussard-Skiwachs**

das zuverlässige deutsche Wachs

### **Rot-Mix Nr. 2**

das Wachs des Touren- und Rennläufers

### **Grundwachs**

flüssig, platzt nicht ab, per Dose 90 Pf.

### **Sportschuhfett in der Tube**

Juchtenledertranfett

In jedem Sportgeschäft erhältlich