



Deutscher und Österreichischer Alpen-Verein

— Sektion Pfalzgau —

** Mannheim - Ludwigshafen am Rhein. **



Pfalzgauhütte gegen die Drei Zinnen.

17. Jahres-Bericht

1905.

Deutscher und Österreichischer Alpen-Verein

— SEKTION PFALZGAU —

MANNHEIM-LUDWIGSHAFEN AM RHEIN.



XVII. Jahres-Bericht

1905.



Ludwigshafen am Rhein.
Hofbuchdruckerei von August Lauterborn.
1906.





Jahres-Bericht 1905.



Wir beehren uns, Ihnen in Nachstehendem über das Jahr 1905 Bericht zu erstatten. Es gereicht uns zur Freude, auch für das verflossene Jahr eine erfreuliche weitere Entwicklung unserer Sektion feststellen zu können.

Die Zahl der Mitglieder der Sektion hat sich mit 336 auf fast der gleichen Höhe wie im Vorjahre gehalten und betrug am 31. Dezember 1904 . 337

durch Tod verlor dieselbe	2	
durch Wegzug	2	
durch Austritt	13	17
		<u>320</u>

Aufgenommen wurden im Jahre 1905	20	
		<u>340</u>

Für 1906 sind vorgemerkt und von anderen Sektionen übergetreten	8	
		<u>348</u>

Ausgetreten im Jahre 1905	12	
		<u>336</u>

Verschiedene unserer älteren Mitglieder sind anerkannt tüchtige Hochtouristen, aber auch bei den jüngeren Herren zeigt sich lebhaftes Interesse für die Ausübung

dieses Sportes, sodass wir über guten Nachwuchs verfügen und hoffen dürfen, auch in Zukunft durch Berichterstattung über aussergewöhnlich bemerkenswerte Bergfahrten unserer Mitglieder unsere Berichte anregend und interessant gestalten zu können. Unter den diesjährigen Reiseberichten, die in gewohnter Weise nachstehend verzeichnet sind, befinden sich wieder manche, welche Zeugnis von grosser Unternehmungslust und hervorragenden alpinen Leistungen einzelner Herren ablegen. Besonders möchten wir auch aufmerksam machen auf die Berichte über Skitouren, deren wir in diesem Jahre verschiedene aufzuweisen haben; es geht daraus hervor, dass dieses schöne Wintervergnügen auch in unserem Kreise allmählich Eingang findet und grösserer Beachtung begegnet. Zu bedauern ist nur, dass unsere Skiläufer mit Rücksicht auf die verhältnismässig weite Entfernung der Alpen bis jetzt auf die Berge des Schwarzwaldes und der Vogesen angewiesen waren.

Wir erwähnen bei dieser Gelegenheit, dass wir in unserer Bibliothek eine Anzahl den Skisport behandelnde Bücher aufgenommen haben, um das unsere dazu beizutragen, auch nach dieser Richtung hin den Mitgliedern der Sektion Anregung zu bieten; wir würden uns freuen, wenn die Bücher recht häufig benutzt würden.

Was unsere „Pfalzgauhütte“ anbelangt, so verweisen wir des Näheren auf den nachstehenden Bericht unseres Hüttenwarts, des Herrn Dr. med. R. Seubert in Mannheim.

Auf der diesjährigen Hauptversammlung des D. & Ö. A.-V. in Bamberg war die Sektion vertreten.

Im Laufe der Wintermonate wurden wir seitens mehrerer Mitglieder durch Vorträge erfreut, und zwar sprachen:

am 13. März Herr Amtmann Max Zoeller über »Von der Zugspitze zum Ortler«;

am 17. Oktober Herr Landgerichtsrat Dr. Karl Hummel über »Bergfahrten bei Zermatt (Allalinhorn-Nadelgrat)«;

am 7. November Herr stud. med. Julius Kramer über »Führerlose Hochtouren in der Schweiz«;

am 5. Dezember Herr Amtmann Max Zoeller über »Hochtouren in den westlichen Dolomiten.«

Ausserdem referierte am 11. Januar Herr Dr. Mühlstädt aus Leipzig über »Winterfahrten um und auf den Ortler.«

Wir sagen den Herren Vortragenden auch an dieser Stelle namens der Sektion unseren Dank.

Die Vorträge, durch Vorführung von Lichtbildern erläutert, fanden den lebhaften Beifall der zahlreichen Zuhörer. Überhaupt erfreuen sich diese Veranstaltungen stets steigender Beliebtheit, sowohl seitens der Mitglieder und ihrer Damen, als auch seitens der Freunde unserer Sektion.

Wir sind auch in diesem Jahre bemüht gewesen, unsere in der städtischen öffentlichen Bibliothek aufgestellte Büchersammlung durch Neuanschaffungen zu ergänzen. Abweichend von der bisherigen Gepflogenheit, ist, statt des ganzen Verzeichnisses unseres Materials an Büchern, Karten usw., diesem Bericht nur eine Zusammenstellung der Neuanschaffungen des letzten Jahres beigegeben. Dagegen liegt zum ersten Male ein Verzeichnis von Diapositiven — zumeist Original-Aufnahmen unserer Mitglieder — an, welche die Sektion im Laufe der Jahre erworben hat.

Bevor wir unseren Bericht schliessen, haben wir noch die schmerzliche Pflicht zu erfüllen, eines vor wenigen Wochen leider verstorbenen lieben Freundes, des

Herrn Buchhändlers Jul. Hermann, hier, zu gedenken. Der Genannte gehörte seit Gründung unserer Sektion dem Vorstand derselben an und verwaltete seit 16 Jahren das mit vieler Mühe verbundene Amt des Rechners. Im Mai musste er aus Gesundheitsrücksichten sein Amt niederlegen, worauf durch Sektionsbeschluss in Anerkennung seiner grossen Verdienste um unseren Verein, seine Ernennung zum Ehrenmitgliede unserer Sektion erfolgte.

Wir haben in Herrn Hermann ein bewährtes Mitglied und einen eifrigen Freund unserer Sache verloren und werden sein Andenken stets in Ehren halten.

An seine Stelle wurde Herr Bankier August Herrschel jr., Mannheim, zum Mitglied unseres Vorstandes gewählt.

Reise-Berichte der Mitglieder, soweit sie bei dem Vorstände eingelaufen sind. Die den Berichten beigefügten Details mussten, um den Druck nicht zu umfangreich zu machen, in Wegfall kommen, dagegen liegen die Originale bei dem Schriftführer der Sektion, Herrn Bankdirektor Wagenmann, Bad. Bank, für Interessenten zur Einsicht auf.

1. Herr F. Artmann, Direktor, Mannheim: Tegernsee, Neureuth, Gindelalpe, Rottach. Tegernsee, Riederstein, Baumgartenspitze, Egern. Rottach, Wallberg, Wallberghaus, Risserkogel, Enterrottach. Egern, Scharling, Hirschberg, Bauer in der Au, Egern. Garmisch, Partenkirchen, Partnachklamm, Knorrhütte, Zugspitze, Abstieg über Wiener-Neustädter Hütte zum Eibsee.
2. Herr Adolf Baer und Frau: Val de Bagnes, Fionnay, Mauvoisin, Chanrion.
3. Herr Dr. Fritz Baebenroth, Chemiker, Ludwigshafen: Stubaital, Fulpmes, Starkenburger Hütte,

Hoher Burgstall, Neustift, Ranalt, Dresdener Hütte, Fernauerferner, Pfaffennieder, Sulzenauerferner, Pfaffenscharte, Zuckerhütl, Wilder Pfaff, über den Ostgrat zum Becher. Wilder Freiger, Teplitzer Scharte, Hangender Ferner, Magdeburger Scharte, Feuersteinferner, Schneespitzengrat, Stubenferner, Magdeburger Hütte, Hoher Zahn, Tribulaunhütte, Pflerscher Tribulaun, Pflersch. Ausser Tribulaun alle Touren mit Frau.

4. Herr Reichstagsabgeordneter Bassermann, Mannheim: Ardennen und Eifel.
5. Herr Dr. Max Bazlen, Chemiker, Ludwigshafen: München, Starnberg, Kochel, Urfeld am Walchensee. Herzogstand. Walchensee, Mittenwald, Westliche Karwendelspitze, über Kirchlekar nach Hochalm. Birkkarspitze durch das Schlauchkar, Ahornboden, Eng. Über Grammajoch nach Pertisau, Achensee. Jenbach, Kufstein.
6. Herr Gustav Bergmann, Mannheim: München, Starnberger See. München, Kufstein, Innsbruck, Franzensfeste, Toblach und See, Niederdorf, Pragser Thal, Brückeke, Plätzwiese u. Dürrenstein. Landro, Schluderbach, Cortina d'Ampezzo. Tre Croci, Pfalzgauhütte, Cortina, Cinque Torri, Nuvo la u mit Sachsendankhütte, Nuvo la u alto, Andraz, Piève di Livinallongo (Gemeinde Buchenstein). Araba, Canazei, Campitello. Vigo, Karersee, Bozen-Meran, Franzensfeste, Innsbruck. (Iselberg, Schloss Ambras). Brenner, Bregenz, Lindau, Konstanz. Triberg.
7. Herr Rechtsanwalt Dr. Arthur Deutsch, Mannheim: Totenkirchl, Traversirung, Hintere Carlspitze, aus Winklerscharte Fleischbankspitze auf und ab Schölthornrinn. Predigtstuhl auf und ab Botzongkamin. Totensesselspitze. Kleine Zinne. Schwaben-

alpenkopf, Mittelgipfel über Westwand. Paternkofel. Einserkofel. Zwölferkofel. Westliche Zinne.

8. Herr Privatmann Egelhaaf und Frau: Bozen, San Martino di Castrozza, Rollepass, Paneveggio. Von Paneveggio Fusstour: Lusiapass, Moëna, Vigo, Campitello, Pordoi-Joch, Rossi-Spitze, Piève (Buchenstein), Andraz, Falzarego Pass, Cortina d'Ampezzo, Tre Croci, Misurina See, Schluderbach, Plätz-Wiese, Niederdorf. Per Bahn nach Toblach.
9. Herr Notar Esselborn, Mannheim: Innsbruck, Villnös, St. Peter, Franz Schlüter-Hütte, Peitlerkofel. Regensburgerhütte, Sass Rigais, kleine Fermedaspitze. Höchste Tschierspitze, Pisciadu, Bambergerhütte, Boë-Spitze. Baumannkofel, Vajolethütte, Rosengartenspitze, Kesselkogel. Seiser Alpenhaus, Schlernhaus, Weisslahnbad, Bozen. Mendel, Gr. Penegal, Bozen, Gossensass, St. Anton, Lindau.
10. Herr Architekt Georg Freed, Mannheim: Trient, Mezzolombardo, Fai, Andalo, Molveno, Monte Gazza, Val delle Seghe, Tosahütte, Cima Tosa, Bocca di Brenta, Val Brenta, Madonna di Campiglio. Wanderungen in die Umgebung einschliesslich Grostépass, Tücketthütten, Serodoli-, Ritorto- etc. Seen, über Carisolo in's Val di Genova zur Mandronhütte, zurück über Pinzolo, Madonna di Campiglio, Dimaro, Malé, Cles, Mezzolombardo, Bozen, Innsbruck, Hall i. T.
11. Herr Rechtsanwalt Ludwig Freund, Mannheim: Winter 1904/05: Ski-Touren im Schwarzwald. — Sommer 1905: Waidbruck, Kastelruth, Prossliner Schwaige, Schlern, Rotherdspitze, Bärenbach, Grasleitenhütte, Grasleitenpass, Kesselkogel, Vajolethütte, Tschagerjochpass, Kölner Hütte, Karersee, Moëna, Lusiapass, Paneveggio, Rollepass, San Martino

di Castrozza (Rosetta, Traversierung des Cuseglio über Nordwand) Primiero, Feltre, Venedig, München.

12. Herr Rechtsanwalt Dr. Friedr. Fürst und Frau: Aufenthalt in Finhaut. Col de Gucula u. la Six Jeur. Über Tête Noire nach Trient; Col de Balme nach Argentière u. Chamonix. Flégère. Pavillon de la Pierre pointue. Glacier des Bossons. Montanvert, mer de Glace, Mauvais pas, Chapeau.
13. Herr Rechtsanwalt Leopold Geissmar, Mannheim: 3 Schwestern, Pontresina. Piz Languard, Hental, Diavolezza (2 mal).
14. Herr Adolf Gengenbach jr., Mannheim: Schliersee, Spitzingsee, Falepp, Tegernsee, Garmisch, Zugspitze aus dem Höllenthal, Traverse der drei Plattspitzen, Hochwanner, Grat am kleinen Wanner, Gatterl, Knorrhütte, Brunntalkopf, Partnachklamm, Zirl, Mayrhofen, Berliner Hütte, Zsigmondyspitze S. O. Grat, Grosser Greiner, Gratwanderung über die 3 Talgenköpfe, Schönbichlerhorn über N. W. Grat, Rossruckscharte und Spitze, Turnerkamp über den Westgrat (Abstieg S. O. Seite), Grosses Mösele, Furtschagelhaus, Schlegeisscharte, Weisszintspitze über den Ostgrat, den langen, äusserst selten begangenen Grat auf den Hochfeiler, Wiener Hütte, Pfitscher Joch, Dominikushütte, Friesenscharte, Weryhütte (unbew.), Hintertux, Jenbach, Achensee, Vulpmes, Nürnbergerhütte, Wilder Freiger, Kaiserin Elisabethhaus auf dem Becher, Schwarzwandscharte, Passéiertal, Meran, München, Schwarzwald.
15. Herr Viktor Gengenbach, Mannheim: Mittelmeerreise ab Hamburg via Lissabon, Algier, Tunis (Carthago), Malta, Athen, Smyrna, Konstantinopel, zurück via Budapest, Wien, Berchtesgaden.

16. Herr Karl Hoffmann und Frau, Mannheim: Gmunden, Ischl, Gosaumühle, Gosau, Zwieselalm, Donnerkogeln, Gosaüseen, Hallstatt, Aussee.
17. Herr Karl Hügel, Hauptlehrer, Mannheim: München, Garmisch, Höllentalklamm, Höllentalhütte, Zugspitze, Knorrhütte, Gatterl, Hochwanner, Tillfussalpe, Ehrwald-Fernpass, Innsbruck, Bozen, Grasleitenhütte, Grasleitentürme und westl. Grasleitenspitze (Aufstieg durch's Treptowkamin, Abstieg durch die Südwand), Molignonpass, nördl. Molignon, Seiseralpe, Pallacia, Sellajochhaus, Bambergerhütte, Boëspitze, Pordojoch, Fedajapass, Marmolada, Padonpass, Livinalongo, Falzaregopass, Nuvolau, Cortina, Tre Croci, Monte Cristallo, Pfalzgauhütte u. Sorapis durch schlechtes Wetter vereitelt. Schluderbach, Toblach, Innsbruck, Konstanz, Schwarzwald.
18. Herr Landgerichtsrat Dr. Hummel, Mannheim: Allalinhorn. Nadelhorn, Stecknadelhorn, Hohberghorn und Dürrenhorn von der Mischabelhütte nach Randa, Mittelhorn, Ober- u. Unter-Rothhorn. Riffelhorn. Stockhorn.
19. Herr Dr. Katz, prakt. Arzt, Mannheim: Mit Dampfer „Bismarck“ über Leith, Edinburg. Kurze Tour über die schottischen Seen. Besuch der Orkney-Inseln. (Kirkwall) Berührung der Färör. Einwöchentlicher Aufenthalt in Island. Ritt nach dem Thingvallasee und der Allmanagja. Fortsetzung der Reise mit Dampfer „Hamburg“ durch die Danmarkstraße um Islands Nordspitze nach dem Nordkap. Rückfahrt auf dem gewöhnlichen Wege an der norwegischen Westküste.
20. Herr Heinrich Korndörfer u. Frau, Mannheim: Bregenz, Schwarzenberg, Hoch-Älpe, Bezau, Schnepfau, Au, Schopernau, Hopfreen, Schröcken,

- Wesselegg, Hochkrumbach, Widderstein, Gentschel-Pass, Mittelberg, kleines Walsertal nach Oberstdorf, Breitach-Klamm, Freiberg-See, Einödsbach, Birgsau, Kemptener Hütte.
21. Herr stud. med. Julius Kramer, Mannheim: Wendelstein, Benediktenwand, Zugspitze vom Eibsee. Kleine Halt, Gamshalt, Elmauerhalt. Karlspitze (Überschreitung). Grosses Wiesbachhorn. Glockerin, vorderer und hinterer Bratschenkopf. Ellmauer Halt über den Kopfthörlgrat. Drei Partenkirchner und Leutascher Dreithorspitze (Überschreitung). Aiguille du Goûter, Dôme du Goûter, Montblanc. Brévent. Aiguille de Charmoz. Monte Rosa. Cima di Jazzi, Neues Weissthor. Piz Roseg (Abstieg N Grat). Tres Fluors (Überschreitung). Piz Palu (Überschreitung der 3 Gipfel), Bellavista Ostgipfel.
 22. Herr Reg.-Baumeister Joh. Krieg, Karlsruhe: St. Anton, Konstanzer Hütte, Kuchenjoch, Faseladspitze, Darmstädter Hütte, Bludenz, Sarotlalp, Zimba über Westgrat, Abstieg Nordwand, Eisernes Thörl, Bludenz. St. Ulrich, Regensburger Hütte, Sass Rigais traversiert (S.W. — N.O.), Grödner Joch, Pisciadu, Bamberger Spitze, Bambergerhütte, Boë, Sella Joch, Plattkofel Ostweg, Fassa Joch, Christina, St. Anton (Arlberg), Trittkopf über Westgrat, Hasenfluh, Langen a.A.
 23. Herr Professor Dr. R. Lauterborn, Ludwigshafen: Dalmatien - Montenegro - Herzegowina - Bosnien. Wien, Adelsberg, St. Canzian, Triest, Zara, Sebenico (Krka-Fälle), Spalato, Clissa, Monte Marian, Insel Busi, Lissa, Gravosa-Ragusa, Monte Petka, Ombla-Quelle, Canosa, Insel Meleda, Bocce di Cattaro, zu Fuß von Cattaro nach Cetinje, Ze-

lenica. Mit Bahn über Capljina (Ausflug nach den Reiher-Kolonien des Sumpf-Sees Utovo-Blato) nach Mostar, Brdžani (Exkursion in die Ausläufer der Bjelasnica-Planina). Sarajevo (Trebevic 1629 m). Donji-Vakuf (2-tägige Exkursion in die Urwälder Lipa ravan am Berge Strlovace,) Jajice, Banjaluka, Agram, Plattensee, Wien. — Wien-Budapest-Orsova (mit Dampfer), Herkulesbad (Besteigung des Suscului), Debrezin (Pussta Hortobagy) Wien.

24. Herr Karl Lehmann, Mannheim: Thusis, Sulden. Fuorkla Surley, Piz Languard. Ortler.
25. Herr Dr. Rudolf Leimbach, Mannheim: München, Bozen, Blumau in's Tierser Tal, Weisslahnbad; zahlreiche Touren in's Weisslahnthal, Bärenfall-, Jungbrunnen-, Pletschbach- u. Bärenlochthal, Karersee, Gsellaspitze, Schlern. Grasleitenhütte. Grasleitenturm: Aufstieg durch Masonerkamin, Abstieg über die Junischarte. Grasleitenpass, Vajoletthütte, über Nordostgrat auf Rosengartenspitze, Abstieg nach dem Gartl, Santnerpass, Kölnerhütte. Grasleitenhütte, Grasleitenpass, Anterموjapass, Anterموja rée, Vajoletthütte. Traversierung von Winkler-, Stabeler- u. Delagoathurm; Santnerpass, Kölnerhütte.
26. Herr Max Loewe, Mannheim: Bregenz, Bludenz, Brandner Thal, Douglashütte, Scesaplana, Schweizerthor, Lindauerhütte, Schruns, Madlenerhaus, Wiesbadenerhütte (Piz Buin), musste umkehren, Galtür, Paznaunthal, Bozen, Sellajoch, Canazei Condrihaus, Cirellepass, Forno di Canale, Lago d'Alleghe, Forno di Canale, Val di Gares, Val Comelle, Comelle-Schlucht, Rifugio Rosetta, San Martino di Castrozza.
27. Herr Dr. Jakob Loeb, Rechtspraktikant, Mannheim: Wanderung durch die Südvogesen: Colmar,

Weißer See, Schlucht, Longemer, Gérardmer, Honeck, Metzeral. Gr. Belchen, Bühl, Colmar.

28. Herr Paul Netter, Mannheim: Bodensee, Arlbergbahn, Ötzthal, Sölden, Niederjoch, Similaun, Schnalser Thal, Latsch, Martellthal, Zufallhütte, Madritschjoch, Schaubachhütte, Sulden, Trafoi, Stilsfer Joch, Dreisprachenspitze, Röthelspitze, Trafoi, Vintschgau, Meran, Bozen, Gossensass, Innsbruck, Arlbergbahn, Bodensee.
29. Herr Dr. Hermann Neuschaefer, Mannheim: Mailand, Macugnaga. Belvedere, Pedriolo-Alp. Pizzo bianco. Monte Moro, Almagell, Stalden, per Bahn nach Zermatt. Gornergrat, Hochthäligrat. Brieg, Simpel, Mailand per Post und Bahn.
30. Herr Hauptlehrer F. K. Obergfell, Mannheim: Konstanz, Bozen. Tiers, Grasleitenhütte. Nordöstl. und südöstl. Grasleitenturm, Gratwanderung zur westl. Grasleitenspitze. Abstieg durch die Südwand. Malignonpass, Malignon, Seiseralpe, Plattkofel, Sellajochhaus, Bambergerhütte i. Sellagruppe, Boëspitze, Pordoijoch, Fedajapaß, Bambergerhaus. Marmolata, Fedaja, Buchenstein. Falzarego, Nuvolau. Cortina, Tre Croci. Monte Cristallo, Schluderbach, Toblach. Konstanz. Schwarzwald.
31. Herr Friedrich Pfaehler, Architekt, Mannheim: Luzern zu Fuss über Rigi Vierwaldstättersee nach Brunnen, Axenstrasse, Altdorf, Göschenen, Schöllenen, Andermatt, Hospenthal, Gotthardhospiz, Lucendrose und Umgebung.
32. Herren August Röchling, Ernst Röchling und Rudolf Cordes, Mannheim: Salzkammergut, Salzburg, Berchtesgaden, Watzmann, Hirschbühel, Zell a. See über Riffelthor mit Führer nach Heiligen-

blut, Niederdorf, Pragserwildsee, Plätzwiesen, Schluderbach, Misurina, Dreizinnenhütte, Zsigmondyhütte, Fischleinboden, Innichen, Toblach, Cortina, Falzaregopass, Buchenstein, Paddonjoch, Marmolata, Pordoijoch, Vigo, Karerpass, Bozen.

33. Herr Dr. Adolf Römer, Stuttgart: St. Ulrich (Grödenenthal), Regensburger Hütte, Sellajoch, Campitello, Vajoletthütte, Seiser Alpe, St. Ulrich, Bozen, Garda- und Iseo-See.
34. Herr Jakob Roth, Bankbeamter, Mannheim: Innsbruck, Fulpmes, Ranalt, Dresdener Hütte, Schaufelferner, Geisskarferner, Hildesheimer Hütte, Sölden, Vent, Sanmoarhütte, Kreuzspitze, Kreuzferner, Hochjoch-Hospiz, Hochjochferner, Hinterreisjoch, Weisskugel Hintereisjoch, Matscherferner, Oberettesferner, Völlerhütte, Glieshöfen, Matsch, Schluderns, Neu-Spondinig, Trafoi, Weisser Knott, Franzenshöhe, Traversierung der 3 Gletscher, Berglhütte, Payerhütte, Ortler, Abstieg Tabarettawand, Tabarettahütte, Sulden, Vintschgau, Meran, Innsbruck.
35. Herr Hugo Schnader, Ingenieur, Mannheim: Schwarzwald-Tour; Neuer Höhenweg von Waldshut über Feldberg bis Pforzheim.
36. Herr Georg Schreiber, Mannheim: Brixen, Plosehütte. Peitlerkofel, Schlüterhütte. Über Forcella della Roa zur Regensburgerhütte. Sas Rigais Kleine Fermeda. Fermedaturm (traversiert). St. Ulrich, Sellahaus. Fünffingerspitze von Daumenscharte. St. Ulrich, Waidbruck. Lienz, Leitmeritzerhütte Große und Kleine Sandspitze traversiert, roten Turm. Über Mittagscharte und Grat, Gr. Heilspitze, Abstieg durch Heilkamm zum Lasertsertörl zur Hütte. Über Lasertsertörl auf östl. Wildensender, Kofel,

zurück über Lavanteralp, Kuhleitentörl zum Hochstadelhaus. Hochstadelspitze, Oberdrauburg, Lienz. Matri, Innergschloss. Neue Pragerhütte. Gr. Venediger, zur Kürsingerhütte über Krimmlertörl zur Warnsdorferhütte. Krimml.

37. Herr Karl Schuler und Frau, Mannheim: Hamburg; mit Woermann-Dampfer nach den Kanarischen Inseln, Santa Cruz di Teneriffe, La Laguna (1800 Fuss) Monrovia, Lome (Togo), Bahneröffnungsfahrten nach Anecho (Klein-Popo), Noëpe, Victoria (Kamerun), Mapaunia (Engelsberg), 800 m vom Grossen Kamerunberg. Kriegsschiffhafen, Kap Nachtigal, Duala, Edea, Sanaga-Fälle.
38. Herr Fr. Schweizer, Mannheim: Zugspitze durchs Höllental. Bozen, Grasleitenhütte, Grasleitentürme, Grasleitenspitzen, Seiser Alpe, Fassajoch, Sellajoch, Bamberger Hütte, Boé, Fedaja, Marmolata, Buchenstein, Cortina, Tre Croci, Cristallo, Schluderbach, Toblach, Innsbruck.
39. Herr Dr. jur. Otto Simon, Mannheim: Ski-Touren von Grindelwald aus: Gr. Scheidegg, Kl. Scheidegg, Wengernalp, Lauterbrunnen, Zweilütschinen. — Im August Hoher Freschen, Säntis (von Urnäsch aus), Hoher Kasten und Kamor, Gaflei, Drei Schwestern, Feldkirch Falknis, Scesaplanahaus, Scesaplana, Seewis. Chur, Thusis, Via Mala, Splügen, Chiavenna, Comer-, Luganer See, Lago maggiore.
40. Herr J. J. Spahn, Mannheim: Wendelstein-Auf- und Abstieg nach Brannenburg. Blumau, Tiersertal, Weisslahnbad, Grasleitenhütte. Über Vajoletthütte, Tschagerjochpass zur Cölnerhütte, Karerpass, Moëna. Lusiapass, Paneveggio, Rollepäss, S. Martino di Castrozza, Primiero, mit Wagen bis Tezze, mit Bahn Trient, Bozen, Mannheim.

41. Herr Franz Thorbecke, Mannheim: Sumatra von Belawan nach Medan und Bindjei, Urwald im Sibejak-Gebirge. Botan. Garten Buitenzorg Java. Von Sindanglaja auf die Vulkane Gedeh und Pangerango. Von Garoet auf den Papandajan, Vorstenlanden und Bezocki-Distrikte Tosari und Tengger-Gebirge. Bromo. Insel Banda auf den Goenoeng Api. Neu-Guinea: Matupi, Vulkane Mutter und Tochter etc. Australien: Von Sydney in die Blue Mountains etc. New Zealand: Rotorua Waimangu Geysir, Whanganni River, Whakawareawa, Wellington. Christchurch auf Mount Cook Hermitage Malte Brun, Hut, Tasman Glacier etc. Tasmanien über Australien nach Ceylon: Kandy, Nuwara-Eliga, Adam's Peak etc.
42. Herr H. Vogelgesang, Mannheim: Plattenstock Laubstock. Gaulihütte. Hangend Gletscherhorn. Von Gaulihütte über Renfenhorn, Dossenhorn, Rosenlauibad, Zwürgli, Grimsel-Hospiz. Rhône- und Dammastock, Innertkirchen.
43. Herr Bankdirektor Jul. Wagenmann, Mannheim: Campanile di Val di Roda 2767 m, Cima di Val di Roda 2780 m traversiert. Pala di San Martino 2996 m. Cimone della Pala 3186 m traversiert. Aufstieg NW Grat. Abstieg: Darmstädter Weg.
44. Herr Amtmann Max Zoeller, Mannheim: Villnöser Tal, Franz Schlüterhütte, Peitlerkofel, Furcella della Roa, Regensburger Hütte. Sas Rigais, Kleine Fermedaspitze. St. Ullrich in Gröden, Grödner Joch, Höchste Tschierspitze. Pisciadu, Bamberger Hütte. Boëspitze, Pardojoch. Fassatal, Karersee. Kölner Hütte, Baumannkamm, Vajolet-Hütte. Rosengartenspitze, Kesselkogel, Grasleithütte. Molignonpass, Seiser Alpenhaus. Schlern, Weisslahnbad. Bozen. Mendel. Gossensass. St. Anton.

Hüttenbericht 1905.



Die im Hüttenbericht 1904 ausgesprochene Hoffnung, dass die Zahl der Hüttenbesucher sich recht vergrößern werde, hat sich glänzend bestätigt. Die

Zahl der Einträge im Hüttenbuche ist von ca. 450 im Jahre 1904 auf ca. 600 im Jahre 1905 gestiegen, eine

gewiss erfreuliche Zunahme! Nachdem eine Anzahl von Touristen infolge der nach ihrer Ansicht hohen Eintrittsgebühr zu einem Besuche der

Hütte selbst sich nicht entschliessen konnte, hat der Vorstand die Hüttengebühr für Mitglieder alpiner Vereine auf 10 h, für Nichtmitglieder auf 20 h pro Kopf herabgesetzt. Dieser Beschluss ist, als Bekanntmachung gedruckt, in den Hôtels von Tre Croci, Cortina und Umgebung angeschlagen; gleichzeitig ist durch Anschlag darauf hingewiesen, dass seitens unserer Sektion der Weg zur Hütte durch das Val bona weder markiert, noch im Stande gehalten wird. Wir hoffen, dass auf diese Weise, die sich jedes Jahr im Hüttenbuch vorfindenden Beschwerden über obengenannten Weg endlich verschwinden werden! — Nach dem Berichte unseres Hüttenvaters, Herrn Oberförster Oberrauch in Cortina, hat unsere Hütte 1904/1905 in jeder Hinsicht gut über-

wintert. Der „Oberrauchsteig“ befindet sich in tadelloser Verfassung, ebenso die Hütte selbst, was auch die Einträge im Hüttenbuche vollauf bestätigen. Die Bewirtschaftung lag wieder in den Händen unserer Theresa, über deren Tätigkeit sich alle Touristen nur durchaus befriedigt ausgesprochen haben. Verschiedene Neuanschaffungen für Küche, Keller und für die Hütte selbst haben im vergangenen Jahre einige Ausgaben verursacht; wir waren dabei bedacht, eine möglichst praktische und gediegene Auswahl der Gegenstände zu treffen. Die Sorapis erhielt im Sommer 1905 verschiedentlich Besuche; auf eine Meldung, dass am »Müllerweg« auf der Sorapis die Drahtseile durch Blitzschläge zerstört sind, lassen wir an deren Stelle jetzt Eisenklammern anbringen, die zweckentsprechend befestigt, dienlicher sind, als die bis jetzt im Gebrauch befindlichen Seile.

Um das reisende Publikum noch mehr auf unsere Hütte und auf die von ihr aus zu geniessende, fast einzig schöne und interessante Aussicht aufmerksam zu machen, tragen wir uns mit dem Gedanken, farbige Abbildungen der Hütte an den Bahnhöfen usw. anbringen zu lassen; die Unterhandlungen in Betreff der Herstellung eines solchen Reklamebildes sind bereits eingeleitet.

Dem Hüttenwart ist es eine angenehme Pflicht, unserem verehrten Hüttenvater, Herrn Oberförster Oberrauch, auch dieses Jahr wieder den herzlichsten Dank der Sektion auszusprechen für die treuen Dienste, die er uns geleistet. Nur wer aus Erfahrung weiss, mit welcher grossen Schwierigkeiten oft die Beaufsichtigung und Instandhaltung einer Klubhütte verknüpft ist, kann sich ein Bild von der Mühe machen, die unser Hüttenvater schon eine Reihe von Jahren jetzt in uneigennützigster Weise auf sich genommen hat!

Möge auch im Jahre 1906 unsere liebe Pfalzgauhütte recht vielen Wanderern gastlich ihre Türe öffnen und über ihr ein gütiges Geschick walten.

Rechnungs-Abschluss

für 1905

des

Deutschen u. Österreichischen Alpen-Vereins

Sektion Mannheim-Ludwigshafen.



Deutscher u. Österreichischer Alpen-Verein

Einnahmen.

	M	S
Kassen-Vorrat M. 167.33		
Kassenstand des Hüttenkontos . „ 63.39	230	72
346 Jahresbeiträge à M. 12.—	4152	—
218 Einbände à M. 1.—	218	—
Verkaufte Karten und Mitteilungen	4	57
Verkauft:		
15 Vereinszeichen von Messing M. 15.—		
2 Miniaturvereinszeichen . . „ 2.—	17	—
Zinsen aus Checkverkehr etc.	21	24
Zinsen von div. Pfandbriefen	89	38
Gewinn aus verkauften Effekten	9	60
	4742	51

Mannheim, 31. Dezember 1905.

Sektion Mannheim-Ludwigshafen.

Ausgaben.

	M	S
Gekauft: M. 500.— 3 3/4 % 1914 ^{er} Preussische Pfandbriefbank-Pfandbriefe à 100,75	504	70
An Zentralausschuss in Innsbruck für 347 Jahresbeiträge à M. 6.— . . . M. 2082.—		
212 Einbände „ 212.—		
347 Jahresbeiträge zur Führer-Unterstützungskasse à 30 Pfg. „ 104.10		
20 Vereinszeichen Messing „ 10.—		
Publikationen „ 6.—	2414	10
Ausgabe für die Bibliothek:		
1. Bücher, Zeitschriften, Karten etc. M. 226.09		
2. Feuerversicherung „ 1.40		
3. Verwaltung „ 110.—		
4. Ausarbeitung des Katalogs „ 50.—	387	49
Buchdruckerrechnungen:		
Jahresberichte, Einladungen, sonstige Drucksachen, Porti etc.	488	24
Kosten für Einziehung der Jahresbeiträge, Versendung der Zeitschrift und Porti des Schriftführers	126	50
Ausgaben für Vorlesungen und Projektion der Bilder	321	80
Beiträge für verschiedene alpine Unternehmungen	45	—
Ehrungen	84	30
Ausgaben für die Pfalzgauhütte	36	39
Kassen-Vorrat am 31. Dezember M. 306.99		
Saldo des Hüttenkontos „ 27.—	333	99
	4742	51

Der Rechner: August Herrschel jr.

Vermögensstand am 31. Dezember 1905.

	M	℔
Kassen-Vorrat	306	99
Saldo des Hüttenkontos	27	—
M. 2500.— 4 % 1915 ^{er} Hannov. Bodenkredit- bank-Pfandbriefe à 101,90	2547	50
Zinsen vom 1. Oktober bis 31. Dezember 1905	25	—
M. 500.— 3 3/4 % Preussische Pfandbriefbank- Pfandbriefe à 100,75	503	75
Vereinszeichen 17 messingene . . . M. 8.50		
„ 1 silbernes . . . „ 4.—		
„ 7 Miniatur . . . „ 3.50	16	—
Bibliothek	1200	—
Pfalzgauhütte mit Inventar	100	—
Projektions-Laterne nebst Zubehör und Licht- bildern	350	—
1 Bühnenhintergrund, entworfen von Galerie- direktor Roux, ausgeführt von Direktor Auer, nebst einer Anzahl Versatzstücke	1	—
	5077	24

Voranschlag für das Jahr 1906.

	M	℔
Einnahmen:		
340 Mitgliederbeiträge à M. 12.—	4080	—
Zinsen	118	75
	4198	75
Ausgaben:		
An die Zentralkasse:		
342 Mitgliederbeiträge à M. 6.—	2052	—
342 Mitgliederbeiträge zur Führer-Unter- stützungskasse à 30 Pfg.	102	60
Für Vorträge	300	—
„ Bibliothek	250	—
„ Verwaltung derselben	110	—
„ Drucksachen und Porto	450	—
„ Einziehung der Beiträge u. Versendung der Zeitschrift, Porto	200	—
„ Weg- und Hüttenbauten	200	—
Zur Verfügung der Sektion	534	15
	4198	75

Vorstand 1906.

- *Dr. Friedrich Müller, Ludwigshafen, I. Vorsitzender.
 *Dr. K. Hummel, Landgerichtsrat, Mannheim, II. Vor-
 sitzender.
 *Bankier August Herrschel jr., Rechner, Mannheim.
 Bankdirektor J. Wagenmann, Schriftführer, Mannheim.
 Dr. med. Robert Seubert, Hüttenwart, Mannheim.
 *Aug. Herrschel sen., Mannheim, Bücherwart.
 *Dr. H. Schunck, Ludwigshafen.
 Viktor Gengenbach, Kaufmann, Mannheim.

M. Oeser, Bibliothekar.

Mitglieder-Verzeichnis.

Die Mitbegründer der Sektion im Jahre 1888 sind mit * bezeichnet.

EHREN-MITGLIEDER:

1. Auer, Oskar, techn. Direktor des Großh. Hoftheaters,
Mannheim.
2. *Herrschel sen., Aug., Mannheim.
3. *Rub, Eberhard, Rentner, Baden-Baden.

MITGLIEDER:

4. Abel, Dr. Julius, Chemiker Mannheim.
5. Artmann, Fritz, Direktor „
6. Bach, Dr. Carl, Chemiker Bombay.
7. Baebenroth, Dr. Fritz, Chemiker Ludwigshafen.
8. Baer, Adolf, Kaufmann Mannheim.
9. *Baer, Carl, Kaufmann „
10. Baniseth, Wilhelm, Fabrikant „
11. Bassermann, Elisabeth, Fräulein „
12. *Bassermann, Ernst, M. d. R., Rechts-
anwalt „
13. Bassermann, Fritz „
14. Bassermann, Hans „

15. *Baum, Dr. J., Chemiker Ludwigshafen.
16. Baumann, Minna, Fräulein Mannheim.
17. Baumgartner, Adolf, Staatsanwalt Karlsruhe.
18. Bazlen, Dr. Chemiker Ludwigshafen.
19. Behaghel, Dr., Chemiker „
20. *Behrle, A., Hütteningenieur „
21. *Benckiser, Dr. Th., Chemiker „
22. Benjamin, Felix, Bankier Mannheim.
23. Bergmann, Gustav, Kaufmann „
24. Bernheim, Dr. Heinr., Rechtsanwalt „
25. *Bernthsen, Prof. Dr. Aug., Hofrat „
26. Bischoff Dr. Hugo Dürkheim.
27. Bitterich, Jacob, Fabrikant Mannheim.
28. Blumhardt, Adolf, Architekt „
29. Böcker, John, Bankdirektor „
30. Böhm, Henry, Kaufmann „
31. Böhringer, Otto, Ingenieur „
32. *Bohn, Dr., Chemiker „
33. Bohner, Dr. H., Chemiker Ludwigshafen.
34. Borckenhagen, Oberstleutnant Darmstadt
35. Bosch, Dr. Karl Ludwigshafen.
36. Bothof, Dr. Heinrich, Chemiker „
37. Brauer, Alexander, Landrichter . . Mannheim.
38. Bräuninger, Dr. Hans, Arzt „
39. *von Brunck, Dr. H., Kommerzienrat Ludwigshafen.
40. Brunner, August, Apotheker . . . Mannheim.
41. Buch, Adolf, Großh. Oberinspektor „
42. Buddeberg, Carl L., Optiker „
43. Danziger, Benno, Ingenieur „
44. Darmstädter, Emil, Kaufmann „
45. *Darmstädter, Dr. J., Rechtsanwalt „
46. Darmstädter, Dr. Richard, Landgerichtsrat Mosbach.
47. Darmstädter, Victor, Kaufmann . Mannheim.
48. Dauss, Stephan, Professor „
49. Deutsch, Dr. Arthur, Rechtsanwalt „
50. Dörflinger, Hugo, Fabrikant „

51. Dreiss, Fritz, Apotheker. . . Mannheim-Neckarau.
52. Dreyfus, Oskar, Fabrikant Mannheim.
53. von Dusch, Leopold, Freiherr, Landgerichtsrat „
54. *Dyckerhoff, Hermann, Fabrikant „
55. Eder, Emil, Kaufmann „
56. Eder, Valentin, Kaufmann „
57. Egelhaf, Adolf, Privatier „
58. Emminghaus, Dr. Otto, Handelskammer-Sekretär „
59. Endlich, August, Kaufmann „
60. von Engelberg, Dr., Regierungsrat „
61. *Engelhard, Emil, Fabrikant „
62. *Engelhard, Dr. Friedr., Rechtsanwalt „
63. *Engelhard, Robert, Fabrikant „
64. Engelhorn, Dr. Friedrich, Fabrikant „
65. Engelhorn, Georg, Kaufmann „
66. Eppelsheimer, A., Amtmann „
67. Esselborn, Georg, Notar „
68. Feickert, Gustav, Kaufmann Homburg i. Pf.
69. Fickeisen, C. L., Kaufmann Ludwigshafen.
70. Fischer, Bahnmeister Friedrichsfeld.
71. *Fischer, C., Kaufmann Ludwigshafen.
72. Fischer Georg, Kaufmann Mannheim.
73. *Flink, Carl, Direktor . . . Meersburg a. Bodensee.
74. Forrer, Johann, Fabrikant Mannheim.
75. Frank, Theodor, Kaufmann „
76. Frech, Ernst, Oberamtmann St. Blasien.
77. Frech, Hermann, Oberzollinspektor Mannheim.
78. Freed, Georg, Architekt „
79. Freund, Ludwig, Rechtsanwalt „
80. *Friedmann, Dr. Max, Arzt „
81. Fritzweiler, Dr. H., Chemiker Rheinau.
82. Fuchs, Dr. Heinrich, Staatsanwalt Mannheim.
83. Fügen Julius, Kaufmann Ludwigshafen.
84. Fürst, Dr. Fr., Rechtsanwalt . . . Mannheim.
85. Funck, Max, Bankbeamter „

86. Geissmar, Dr. Fritz, Arzt . . . Mannheim.
87. Geissmar, Leopold, Rechtsanwalt . . . „
88. Gengenbach, Ad., Hofbuchdr.-Bes. . . „
89. Gengenbach, Adolf jr., Kaufmann . . . „
90. Gengenbach, August, Hofbuch-
druckerei-Besitzer . . . „
91. Gengenbach, Viktor, Kaufmann . . . „
92. Girshausen Dr. W., Arzt . . . „
93. *Glöcklen, Otto, Privatmann . . . „
94. Gött, Michael, Professor . . . „
95. Götter, Adolf, Kaufmann . . . „
96. *Graf, Heinrich, Kaufmann . . . „
97. Grün, August, Ingenieur . . . „
98. Grün, Carl, Färbereibesitzer . . . „
99. Gunzert, Wilhelm, Kaufmann . . . „
100. *Haas, C., Geh. Kommerzienrat,
Direktor . . . „
101. Haas, R., Kaufmann . . . Ludwigshafen.
102. Hafter, Carl, Direktor . . . Mannheim.
103. Hahn, Paul, Kaufmann . . . „
104. Hailer, Dr. R. Chemiker . . . Ludwigshafen.
105. Hanser Karl, Stud., . . . München.
106. Heckel, Emil jun., Kunsthändler Mannheim.
107. Heintze, Dr. W., Legationsrat . Karlsruhe.
108. Heréus, Dr. Heinrich, Arzt . . Mannheim.
109. *Herschel, August jun., Bankier . . . „
110. Heuck, Medizinalrat, Dr. Gustav . . . „
111. Hild, Michael, Kaufmann . . . „
112. Hildebrandt, Herm., Bankdirektor . . . „
113. Hirsch, Emil, Kaufmann . . . „
114. Hirsch, Louis, Kaufmann . . . „
115. Hirsch, Oskar, Kaufmann . . . „
116. Hirschbrunn, Dr. Fritz, Apotheker . . . „
117. Hirschborn, Ernst, Kaufmann . . . „
118. Hölder, Dr., Arzt . . . Ludwigshafen.
119. Hölscher, Ferdinand, Kaufmann . Mannheim.
120. *Hoffmann, Carl, Kaufmann . . . „

121. Hoffmann, Josef, Architekt . . Mannheim.
122. *Hoffmann, Peter, Fabrikant . . . „
123. Hohenemser, Dr. Gustav, Bankier . . . „
124. Hohenemser, Paul, stud. chem . . . „
125. Holt, Dr. A., Chemiker . . . Ludwigshafen.
126. von Horn, Hermann, Kaufmann Mannheim.
127. *Horstmann, Carl, Kaufmann . . . „
128. Hübner, Woldemar, Fabrikant . . . „
129. Huegel, Carl, Lehrer . . . „
130. *Hüttenmüller, R., Fabrikdirektor . . . „
131. *Hummel, Dr. K., Landgerichtsrat . . . „
132. *Jaeger, Friedrich, Professor . . . „
133. Jander, Paul, Chemiker . . . „
134. Immerheiser, Dr., Chemiker . . Ludwigshafen.
135. *Jordan, Dr. L., Rechtsanwalt . Mannheim.
136. *Julius, Dr. Paul, Chemiker . . Ludwigshafen.
137. *Junkersdorf, J., Direktor . . . Hamburg.
138. Just, Dr. R., Chemiker . . . Ludwigshafen.
139. *Kächelen, Adolf, Fabrikdirektor . Mannheim.
140. Kahn, Dr. Richard, Rechtsanwalt . . . „
141. Katz, Dr. Oskar, Arzt . . . „
142. *Kauffmann, Friedrich, Fabrikant . . . „
143. Kauffmann, Otto, Direktor . . . „
144. Kaufmann, Dr. Martin, Arzt . . . „
145. Kaufmann, Nathan, Kaufmann . . . „
146. Kermas, Paul, Prokurist . . . Friedrichsfeld.
147. Ketterer, Adolf, Landgerichtsrat . Mannheim.
148. Kinkel, Josef, Kaufmann . . . „
149. Kircher, Fritz, Fabrikant . . . Grünstadt.
150. *Kircher, Dr. G., Chemiker . . Ludwigshafen.
151. Klein, Karl, Rechtsanwalt . . . Mannheim.
152. Knapp, Ernst, Lehrer . . . „
153. Knecht, Heinrich, Direktor . . . „
154. Knietsch, Dr. R., Fabrikdirektor Ludwigshafen.
155. Köhler, Georg, Kaufmann . . . Mannheim.
156. Köhler, H., Direktor . . . Rheinau.
157. *Köhler, Martin, Fabrikant . . Mannheim.

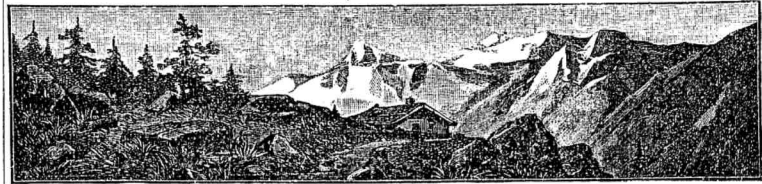
158. *König, Fr., Rechtsanwalt . . . Mannheim.
159. Kopfer, Frl. Lina „
160. Korndörffer, Hein. „
161. Kramer, Julius, stud. rer. nat. „
162. Krayer, Carl, Kaufmann „
163. Krebs, Adolf, Fabrikant „
164. Krieg, Regierungsbaumeister . . . Karlsruhe.
165. Kromer, Joachim, Hofopernsänger Mannheim.
166. Künzig, Hermann, Rechtsanwalt . . . „
167. Küpper, Theodor, Kaufmann „
168. Kurzmann, Dr. R., Landgerichtsrat . . . „
169. Ladenburg, Carl, Geh. Komm.-Rat „
170. Ladenburg, Eduard, Bankier „
171. *Ladenburg, Dr. Richard, Bankier „
172. Landmann, Ludw. Stadtsynd. „
173. Landwehr, Regierungsbaumeister „
174. Lang, Dr. Hans, Chemiker . . . Ludwigshafen.
175. Lauterborn, Aug., Hofbuchdr.-Bes.
und Buchhändler „
176. Lauterborn, Prof. Dr. R. „
177. Lebert, Carl, Fabrikant „
178. *Lehmann, Dr., Chemiker „
179. Lehmann, Carl, Kaufmann . . . Mannheim.
180. Leimbach, Dr. Rud., Arzt „
181. Lenel, Alfred, Kaufmann „
182. Leser, Viktor, Öst.-ung. Vizekonsul „
183. Linder, Emil, Prokurist . . . Mannheim.
184. Loeb, Jac. Franz, Rechtspraktikant „
185. Loeb, Dr. med. Heinrich „
186. Loesch, G., Prokurist Ludwigshafen.
187. Loewe, Max, Fabrikant Mannheim.
188. Lotterhos, Friedrich, Kaufmann „
189. Luschka, Paul, Kaufmann „
190. Maas, Heinrich, Bankdirektor „
191. *Maassen, Albert, Kaufmann „
192. Mader Carl, Kaufmann „
193. Magenau, Emil, Kaufmann „

194. *Maurer, Carl, Landgerichtsrat a. D. Mannheim.
195. Mayer, Emil, Fabrikant „
196. Mayer, Dr. Gustav, Anwalt „
197. Mayer, Traugott, Privatmann „
198. Meiser, Dr. Wilhelm, Chemiker . Ludwigshafen.
199. Meister, Carl, Direktor Mannheim.
200. Mermann, Dr. Friedrich, Arzt „
201. *Metzger, A., Kaufmann Mailand.
202. *Meyer, Dr. Carl, Chemiker . . . Ludwigshafen.
203. Mileck, Wilhelm, Kaufmann . . . Mannheim.
204. *Mohr, Friedrich jun., Kaufmann „
205. Mohr, Sigmund, Kaufmann „
206. Morgenroth, Ignaz, Kaufmann „
207. Mosthaf, Carl, Kaufmann Ludwigshafen.
208. Mühling, Dr., Erster Staatsanwalt Mannheim.
209. Müller, Arthur, Kaufmann Weinheim a. d. Bergstr.
210. Müller, Carl, Hofmusiker Mannheim.
211. *Müller, Dr. C. L., Fabrikdirektor Ludwigshafen.
212. *Müller, Dr. Friedrich, Chemiker „
213. Müller, Otto, Kaufmann Leipzig.
214. Nathan, Kilian, Kaufmann „
215. Neff, Alexander, Oberamtmann . Adelsheim.
216. Nerlinger, Dr. Hermann, Arzt . Mannheim.
217. Netter, Paul, Juwelier „
218. Neugass, Dr. Jul., Arzt „
219. Neuhaus, August, Fabrikant . . . Schwetzingen.
220. Neuschäfer, Dr. Hermann Mailand.
221. *Nöther, Carl, Kaufmann Mannheim.
222. Nöther, Emil, Kaufmann „
223. Nöther, Franz, Kaufmann „
224. Obergfell, Carl, Hauptlehrer „
225. Oesterlin, Friedr. sen., Kaufmann „
226. Oesterlin, Fritz jun., Kaufmann „
227. Orth, Georg, Bureauvorstand „
228. Osthelder, Dr. F., Chemiker . . . Ludwigshafen.
229. Pallenberg, Josef, Fabrikant . . . Mannheim.
230. Panther, Dr., Rechtsanwalt „

231. von Perrot, Ernst, Ingenieur . . Brunnen Schweiz.
 232. Peters, Johannes, General-Agent Mannheim.
 233. Pfähler, Architekt „
 234. Pfaelzer, Dr. M., Rechtsanwalt . Weinheim.
 235. Pfeil, Louis, Kaufmann Mannheim.
 236. Post August, Kaufmann „
 237. *Post, Richard, Direktor „
 238. Rampini, Dr. Chr., Chemiker . . Ludwigshafen.
 239. Rank, Friedrich, Prokurist . . . Mannheim.
 240. *Raschig, Dr. Friedrich, Fabrikant Ludwigshafen.
 241. Reichard, Friedrich, Kaufmann . Mannheim.
 242. Reimann, Emil, Kaufmann . . . Ludwigshafen.
 243. Reinhardt, Emil, Kaufmann . . Mannheim.
 244. Reiser, August, Bankdirektor . . „
 245. *Reiss, Carl, Generalkonsul,
 Kommerzienrat, Mitglied der
 I. Bad. Kammer „
 246. Reuter, Martin, Baumeister . . Heidelberg.
 247. *Richter, R., Geh. Regierungsrat Mannheim.
 248. Ritter, Robert, Bürgermeister . . „
 249. Rocke, Marie, Fräulein „
 250. Roechling, August, Kommerzienrat „
 251. Roechling, Heinrich, Kaufmann . „
 252. Roechling, Rudolf, Rentner . . Ludwigshafen.
 253. Röchling, Theodor, Kaufmann . Mannheim.
 254. *Römer, Dr. A., Chemiker . . Stuttgart.
 255. Romig, Dr. Eugen, Chemiker . . Ludwigshafen.
 256. *Rosenfeld, Dr. J., Rechtsanwalt Mannheim.
 257. Roth, Jacob, Bankbeamter „
 258. *Rümelin, A., Ingenieur . . . Ludwigshafen.
 259. Rupp, Carl, Grossh. Landrichter Mannheim.
 260. Sapper, Dr. Eugen, Chemiker . . Ludwigshafen.
 261. Schäfer, Oskar, Polizeidirektor . Mannheim.
 262. Schellenberg, Ernst, Apotheker . „
 263. Schmidt, Oscar, Oberamtsrichter Weinheim.
 264. Schmitz, Dr. Wilh. Ludwigshafen.
 265. Schnader, Hugo, Ingenieur . . Mannheim.

266. Schneider, Dr. Otto, Bankdirektor Mannheim.
 267. *Schrader, Herm., Kommerzienrat „
 268. Schraube, C., Arzt München.
 269. Schreiber, Georg, Kaufmann . . Mannheim.
 270. Schroeter, Ernst, Privatmann . . „
 271. Schuh, Dr. Bernhard, Arzt „
 272. Schuler, Carl, Pianist „
 273. *Schunck, Dr. H., Chemiker . . Ludwigshafen.
 274. Schweitzer, Eduard, Fabrikant . Mannheim.
 275. Schweitzer, Franz, Lehrer „
 276. Seibold, Carl, Fabrikant . . . Mannheim.
 277. Seitz, Dr. Fritz, Chemiker . . . Ludwigshafen.
 278. Selb, Dr. Emil, Rechtsanwalt . Mannheim.
 279. Seubert, Dr. Robert, Arzt „
 280. Seydel, Dr. Arzt Berlin.
 281. Simon, Arthur, Fabrikant . . . Mannheim.
 282. Simon, Dr. jur. Otto, Rechtsprakt. „
 283. v. Skopnik, Frl. A., stud. med. . Berlin.
 284. Smreker, Oskar, Ingenieur . . Mannheim.
 285. *Soherr, Hermann, Bankier „
 286. Spahn, J. J., Agent „
 287. Specht, Dr. Carl, Professor „
 288. Staerk, Carl, Prokurist „
 289. Stahel, Dr. Rudolf, Chemiker . . . „
 290. *Staudt, Dr. Jacob, Arzt „
 291. Steiner, Dr. Carl, Arzt „
 292. Stern, Friedrich, Bankier „
 293. Stern, Paul, Kaufmann „
 294. Stern, Dr. Sally, Rechtsanwalt . . „
 295. Sternberg, Oskar, Direktor „
 296. *Stinnes, Leo, Kaufmann „
 297. *Stoll, Friedrich, Bankdirektor . „
 298. Strauss, Hermann, Kaufmann . . . „
 299. Strauss, Dr. Sigm., Rechtsanwalt „
 300. Suckow, A., Chemiker Ludwigshafen.
 301. Süsser, Adolf, Kaufmann . . . Mannheim.
 302. Tescher, Ludwig, Bankdirektor . . „

303. Thorbecke, Franz, Fabrikant . . Mannheim.
 304. Tillmann, Georg, Photograph . . „
 305. Tröger, Eugen, Apotheker . . „
 306. Tutein, Carl, Conditor „
 307. Vischer, S., Fabrikdirektor,
 Kommerzienrat Ludwigshafen.
 308. Voegele, Heinrich, Fabrikant . . Mannheim.
 309. Vogelgesang, H., Bankdirektor . . „
 310. Wagenmann, J., Kaufmann . . Schwetzingen.
 311. Wagenmann, Julius, Bankdirektor Mannheim.
 312. Waldbauer, Dr. Carl, Arzt „
 313. Walter, Dr. phil. Friedrich „
 314. Waltz, Fritz, Landgerichtsdirektor „
 315. Weltz, Dr. Hch., Chemiker . . Ludwigshafen.
 316. Wenkebach, Werner, Kaufmann Mannheim.
 317. Westhoven, Dr. E., Arzt, Ludwigshafen.
 318. Weyland, August, Kaufmann . . Mannheim.
 319. Willstaetter, Julius, Kaufmann . . „
 320. Willstaetter, Ludwig, Fabrikant . . „
 321. Wingenroth, Dr. Ernst, Arzt „
 322. Winkler, Hans, Oberingenieur d.
 Anatolischen Bahn Konstantinopel.
 323. Wittmer, Dr. Felix, Rechtsanwalt Mannheim.
 324. Wolf, Herm., Landgerichtsrat „
 325. Wolff, Dr. Hugo, Chemiker Ludwigshafen.
 326. Würtz, Peter, Baumeister Mannheim.
 327. Zabel, Paul, Fabrikdirektor „
 328. *Zeiler, W., Bankdirektor,
 Kommerzienrat „
 329. Zimmerli, Dr. F., Chemiker Ludwigshafen.
 330. Zimmern, Gustav, Kaufmann Mannheim.
 331. Zimmern, Josef, Kaufmann Mannheim.
 332. Zimmern, Ludwig, Kaufmann „
 333. Zöller, Max, Amtmann „
 334. Zolper, F., Direktor Bendorf a. Rh.
 335. Zutt, Herm., Gr. Oberingenieur . Mannheim.
 336. *von Zwehl, Dr. G., Chemiker . . Ludwigshafen.



Bibliothek.

Wie aus früherem Rundschreiben bekannt, wurde unsere seither im „Hotel National“ untergebrachte reichhaltige Bibliothek in den grossen Saal der öffentlichen Bibliothek, im rechten Flügel des Grossh. Schlosses, überführt und daselbst in einem uns von dem Vorstände derselben gütigst überlassenen Schranke untergebracht. Die Bücher sind hier übersichtlich und leicht erreichbar zur Aufstellung gelangt und stehen unter der Verwaltung des Bibliothekars der öffentlichen Bibliothek, Herrn Max Oeser.

Die Bibliothek ist täglich von 11—1 Uhr, an Sonntagen von 10—1 Uhr, Besuchern zugänglich; geschlossen bleibt dieselbe Weihnachten bis Neujahr, Palmsonntag bis Osterdienstag, Pfingsten bis Pfingstdienstag, im Monat August, Fastnachtdienstag, Christi Himmelfahrt, Fronleichnam, Allerheiligen, Kaisers- und Grossherzogs Geburtstag; der grossartige Lesesaal ist während der kalten Jahreszeit erwärmt.

Mitglieder der Sektion Pfalzgau d. D. u. Ö. A.-V. können Bücher für **4 Wochen** nach ihrer Wohnung

entnehmen, oder auf schriftliches Ansuchen an den Bibliothekar, gegen geringes Entgelt durch den Diener zugestellt erhalten. Nach 4 Wochen nicht rückgelieferte Bücher werden gegen 50 Pfennig von dem Diener bei dem Entleiher abgeholt.

Prachtwerke, Karten, Photographien, Reiseliteratur und Zeitschriften können nur im Lesesaal zur Benützung kommen.

Nichtmitgliedern der Sektion Pfalzgau d. D. u. Ö. A.-V. kann Benützung der Bibliothek nur im Lesesaal gestattet werden.

Wünsche irgendwelcher Art inbezug auf die Bibliothek sind an den Bibliothekar zu richten.

Nochmals benutzen wir die Gelegenheit, auf die Prachtsäle, in denen unsere Bibliothek aufgestellt ist, aufmerksam zu machen; sie sind eine ganz hervorragende Sehenswürdigkeit; kaum eine andere Bibliothek dürfte sich in solch grossartigen Räumen untergebracht finden.

Nachtrag I

zum Bücherverzeichnis vom 1. Januar 1905.

Baeler, Dr. A. Sussenpass und seine Täler. Bern 1899.

Bayberger, E. u. A. Sing ma oans. Alpenliederbuch, Passau 1891.

Bayrisches Verkehrsbuch, Bayern rechts des Rheines. Herausgegeben v. Verein zur Förderung des Fremdenverkehrs in München. Illustriert. München 1905.

Brauns, R. Mineralogie.

Carte de la Chaîne de Mont Blanc.

Christomannos, Th. Ortler, Sulden, Trafoi 1895.

Clubführer des Schweizer Alpen-Club. Führer-durch die Urner Alpen. Zürich 1905. 2 Bände.

Egger, J. Geschichte Tirols von den ältesten Zeiten bis in die Neuzeit. Innsbruck, 1872—1880. 3 Bände in 4^o.

Feierabend, A. Die schweizerische Alpenwelt mit Tonbildern von E. Pejz u. J. Specht. Bielefeld u. Leipzig.

Forbes, J. Travels through the alps of Savoy. Deutsch, Stuttgart 1845.

Haas, H. Katechismus der Geologie.

Humboldt, A. v. Versuch, den Gipfel des Chimboraza zu ersteigen.

Jungfrau-Bahn. Das Projekt mit Situationsplan. Zürich 1896.

Lorentzen, Der Odenwald in Wort und Bild mit Illustrationen 2 Aufl. Stuttgart 1905.

Odenwaldbuch, illustriert, mit Karten. Stuttgart.

Paulcke, W. Der Skilauf, illustriert. 3. Aufl. Freiburg 1905.

Penck, Dr. A. Gletscher der Eiszeit. Prag 1880.

Pfaff, Fr. Naturkräfte in den Alpen. München 1877.

Rey, G. Das Matterhorn. Vorwort v. E. de Amicis, deutsch O. Hauser. Mit Zeichnungen v. E. Rubina. Stuttgart und Leipzig.

Saussüre. Reisen durch die Alpen. Aus dem franz., 4 Teile
1781/1788.

Schmidt, C. Zur Geologie der Schweizer Alpen. Basel 1889.

Schultes. Reise auf den Glockner. 4 Teile. Wien 1804.

Tirol, Salzburg und Oberbayern, 325 Photos in Albumformat,
Berlin und Leipzig.

Zdarsky Alpine (Lilienfelder) Skilauf-Technik, 2. Aufl. illustriert,
Hamburg.

Zittel, K. Aus der Urzeit. München 1875.

Zuntz, Loewy, Müller, Caspari. Höhenklima und Bergwan-
derungen in ihren Wirkungen auf den Menschen. Berlin,
Leipzig, Wien, Stuttgart 1906.

Ferner die im Bücher-Verzeichnis von 1904 aufgenommenen und
weiterlaufenden Bücher, Zeitschriften etc.

Verzeichnis

der im Besitze der Sektion Pfalzgau befindlichen

Laternenbilder.

I. Tirol.

A. Sextener u. Ampezzaner Dolomiten.

Gasthaus zur Post Sexten.

Bad Moos.

Fischleintal (2 mal).

Blick in's Fischleintal.

Einser.

Einser Ostwand.

Drei Schusterspitze gegen das
Fischleintal

Führer auf dem Gipfel des
Haunold u. Haunold von N.W.

Zwölfer.

Zwölfer vom Giralbajoch.

Zwölfer Eisrinne. (2 mal).

Am Zwölfer.

Parteien in der Zwölfer Eis-
rinne (2 mal).

Zwölfer Band.

Ausstieg aus der Zwölfer Eis-
rinne.

Zwölfer vom Sandebühljoch.

Elfer von der Zsigmondyhütte.

Kletterei am Elfer.

Paternkofel.

Drei Zinnen.

Drei Zinnen von Norden.

Kleine Zinne, Teil der Nord-
wand.

Kleine Zinne Nordwand.

Kletterei an der kleinen Zinne.

Kleine Zinne, Zsigmondykamin.

Gipfel der kleinen Zinne.

Kleine Zinne.

Grosse Zinne.

Kletterei an der grossen Zinne.

An der westlichen Zinne.

Westliche u. grosse Zinne vom
Misurinasee.

Paternkofel u. 3 Zinnen.

Michel Innerkofler an der kleinen
Zinne.

Misurinasee, altes Hôtel

Misurinasee vom Hôtel.

Misurinasee.

Auf dem Wege nach Tre Croci.

Tre Croci (2 mal).

Tre Croci mit Popena u. Cristallo.

Popena u. Cristallo mit Gletscher.

Tre Croci mit Popena, Südgrat.

Piz Popena

Kletterei am Popena.

Popena Gipfel.

Cristallo von der Misurinastrasse

Cristallo von Tre Croci.

Cristallo von Tre Crocistrasse.

Cristalloausläufer.

Wegweiser zur Pfalzgauhütte
hinter Tre Croci.

Pfalzgauhütte gegen Sorapis.

Pfalzgauhütte gegen Costa.

Pfalzgauhütte gegen Cadini und
drei Zinnen.

Pfalzgauhütte Col de Fuoco
u. See.

Pfalzgauhütte.

Popena bassa.
 Cortina (2 Mal).
 Nuvolau von Alvera.
 Sachsendankhütte und Croda
 da Lago.
 Croda da Lago von S. W.
 Croda da Lago von Laretto.
 Marmarole u. Sorapis von
 Misurina.
 S. Vito u. Sorapis.
 Antelao (2 Mal).
 Antelao u. Sorapis.
 Croda da Lago von Alvera.
 Cortina mit Pompagognon.
 Ampezzanerin i. Sonntagsstaat.
 Ampezzanerin.
 Campanile von Cortina.
 Alvera-Tofana.
 Cortina v. Belvedere aus, Pom-
 pagognon von Laretto.
 Tofana S. Mezzo v. Falzarego.
 Cortina mit Tofanen.
 Alvera mit Cristallo.
 Croda Rossa-Schluderbach.
 Schluderbach-Ospidale-Cadin-
 spitzen.
 Peutelstein Col Becchei.
 Croda Rossa-Schluderbach.
 Cristallo-Cresta bianca.
 Cristallo v. Plätzwiesen.
 Croda Rossa Plätzwiesen.
 Dörensee-Popena.
 Dörensee-Cristallo.
 Croda da Lago m. Rifugio-
 Barbaria.
 Croda mit Lago da Lago.
 Croda da Lago (2 Mal).
 Croda vom Val. Formin.
 Croda vom Lago da Lago.
 Lago da Lago mit Becco di
 Mezzodi.

B. Grödener Dolomiten.

Führer Franz Frisill
 Grasleitenpass.
 Blick vom Kesselkogel nach
 Norden.
 Rosengartenspitze.
 Seiser Alpenhaus.
 Felspartie auf dem Wege nach
 dem Kesselkogel
 Langkofelgruppe von Seiser-
 alpe aus.
 Sellaplateau.
 Pisciadu.
 Grohmannspitze.
 Boëspitze.
 Sellaplateau von Pisciadu aus.
 Roth- u. Tschierspitzen.
 Langkofel v. Grödener Joch aus.
 Dent de Mesdi.
 Rosengartengruppe.
 Vajolettürme (2 mal).
 Santnerpass.
 Rosengartenspitze (2 mal).
 Laurinswand (2 mal).
 Regensburgerhütte.
 Zendleserkofel (bei d. Franz
 Schlüterhütte.
 Peitlerkofel. (2 mal).
 Franz Schlüterhütte.
 „ mit Geislergruppe.
 St. Magdalena (Viltnösstal).
 Brunnenplatz in St. Ulrich.
 St. Ulrich mit Sellagruppe.
 Grödener Führer (Adang).
 Marmolata von Rodella.
 Seiseralpe mit Langkofel.
 Grohmannspitze.
 Fünffingerspitze vom Sellajoch.
 Fünffingerspitze von Grohman-
 spitze.
 Fünffingerspitze.
 Fermedagruppe.

Fermedatum, Kletterei an der
 Platte.
 Fermedatum, unter dem Band.
 Fermedatum, Austieg.
 Kletterei am Fermedatum.
 Fermedatum Traverse an der
 Schlucht.
 Fermedatum im roten Kamin.
 Regensburgerhütte mit Geisler-
 gruppe.
 Vor der Regensburgerhütte.
 Hochtouristen.
 Kleine Fermedaspitze vor dem
 Sántnerkamin.
 Gran Odlä von der Vilnöser
 Nadel.
 Sass Rigais
 Sass Rigais Blick von Süden.
 Die Kanzeln von Tschisles aus.
 Auf der Fermedaspitze.
 Spitze in der Geislergruppe.
 Aus der Palagruppe.
 Nebelsonne in der Palagruppe.

C. Zillertaler Alpen.

Eisrinne an d. Mörchenschneide.
 In der Eisrinne der Mörchen-
 schneidspitze.
 Gr. Herrenstein u. Herrenstein-
 turm von N.
 Seekogel Nordwand.
 Seekogel nabiges Loch (Wild-
 see-Prags).
 Hotel Wildsee-Prags.
 Pragser Wildsee.
 Col de Ricegon bei Prags-
 Wildsee.
 3 Zinnen vom Rienzthal aus.
 Fahrstein, Olperer, gefror.
 Wandspitze von der Berliner
 Hütte.
 Olperer Gipfel.
 Gratstück der Mörchenschneide.

Berliner Hütte, Gr. Greiner,
 Olperer.
 Gr. Mörchner, Mörchner-
 schneide von W.
 Rothkopf. Feldkopf v. S.
 Ochsen- u. Rothkopf mit Krone.
 Berliner Hütte, Waxegg Kees.
 Berliner Hütte, Führerecke
 (2 Mal).
 Berliner Hütte Eingang.
 Berliner Hütte „die Anna“.
 Mühle u. Gasthaus Prags-Wild-
 see (2 Mal).
 Gr. Greiner Abstiegsgrat nach
 der Berliner Hütte.
 Gr. Greiner Anstiegsroute v.
 Furtschagelhaus.
 Gr. Greiner Mösele S-Wand u.
 N.O.-Grat.
 Gipfelrast auf d. Rossruckspitze.
 Turnerkamp u. Rossruckspitze
 von N.
 Turnerkamp Randkluft, Ross-
 ruckscharte.
 Niederdorf im Pustertal mit
 Neuner, Haunold u. Elfer.
 Berliner Hütte gegen Ochsner.
 „ „ „ Olperer.
 „ „ „ Greiner.
 Turnerkamp, Rossruckspitze,
 Gr. Mösele gegen Norden.
 Einstieg zur Eisrinne der
 Mörchenschneide.
 Feldkopf v. S.
 Mörchenschneide v. S. Berliner
 Hütte.
 Ochsner, Rothkopf, Feldkopf
 vom Waxeggghaus.
 Rossruckspitze, Gr. Mösele von
 der Berliner Hütte.
 Ochsner und Rothkopf.
 Hochfeiler, Ferner, Furtschagel-
 haus.

Ginzling bei Mairhofen.
Abfahrt vom Olperer.

D. Ortlergruppe.

Suldental mit Suldenspitze,
Schrötterhorn, Keil- u. König-
spitze (2 mal)

Ortler vom Weg zur Kanzel.
Eisstrom vom Königswand-
ferner.

Blick v. Ortler auf Königspitze,
Zebru u. Hochjoch. (2 mal).

Cevedale u. Königspitze von der
Tschengelser Hochwand.

Suldental vom Hôtel Tembl.

Suldener Hof.

Hôtel Eller.

„ „ Führergruppe.

Cevedale vom hint. Schöneck.

Ortler u. Königspitze von der
Düsseldorfer Hütte.

Cevedale von der Königspitze.

St. Valentin gegen Ortler.

Sulden.

Ortler von der Schaubachhütte.

„ „ „ weissen Knoth.

„ „ „ hinteren Grat.

Blick vom Reschen gegen den
Ortler.

Muhre vom Marltferner 1902
auf der Suldener Poststraße.

Ortler, hinterer Grat.

Hochofenwand, hoher Angelus.

„ mit Schack „

Blick vom Ortler an das Hoch-
joch u. Hütte v. S.

Ortlergipfel.

Peter Dangel.

Mittlere Zufallspitze.

Verteinspitze.

St. Gertraud, Suldenspitze,
Schrötterhorn, König- und
Kreilspitze.

Königspitze u. Cevedale v. d.
Düsseldorfer Hütte.

Königspitze Ceburu u. Ortler.

Königspitze von der Schau-
bachhütte.

St. Gertraud m. hint. Schön-
taufspitze.

St. Gertraud m. Ortler.

Ostabstürze des Ortlers.

Ortler, Eingang ins Zeital.

Vertainspitze vom Kuhberg-
Sulden.

Schrötterhorn, Kreilspitze,
Königsjoch v. d. Schaubach-
hütte.

Königsjoch v. d. Halle'schen
Hütte.

Königsjoch, Königspitze v. d.
Schaubachhütte.

Glockner.

Grossglockner u. Pasterzenab-
sturz.

Grossglockner o. d. Hoffmanns-
hütte.

Grossglockner mit Pasterze.

Kleinglockner.

Landeck, „goldener Adler“.

Landeck.

Kaunsertal, Zunge d. Gepatsch-
ferner's (2 Mal).

Weisskugel m. Hütte, links
Langtaufnerspitze.

Vernagelwand Langtaufner-
spitze „Ferner“.

Blick v. d. Weisskugelspitze
gegen Ortlerkette.

Weisskugelspitze v. Mühlhauser-
ferner.

Führer aus dem Kaunsertal
(Maas u. Lentsch).

Weissespitze, vodere Oel-
grubenspitze.

Vordere Oelgrubenspitze u. Eis-
rinne.

Landeck v. d. Burg.

Dampfer in Romannshorn.

Am Bodensee.

Eggentalschlucht.

Eggental, Burg Karneid.

Rosengarten.

Karerseehôtel m. Latemar.

Peutelstein.

Schloss Arco.

Limone.

II. Schweiz.

A. Berner Oberland.

Brienzer See.

Giesbachfall.

Straße in Meiringen.

Aarschlucht.

Am Reichenbach.

Badhaus u. Hotel Rosenhain.

Wellhorn u. Rosenlauigletscher.

Dossenhorn.

Schlucht v. Handegg.

Partie v. d. Gemmi.

Märjelenalp.

Blick v. Daubensee.

Höhenweg-Interlaken.

Zweilütschinnen.

Staubbachfall.

Lauterbrunnen.

Jungfrau v. Wengernalp.

Jungfrau v. kl. Scheideegg.

Unterer Gletscher-Grindelwald.

Oberer Gletscher-Wellhorn.

Alphorn.

Grindelwald.

Wetterhorn v. Grindelwald.

Oberer Gletscher, Grindelwald.

B. Wallis.

Zermatt mit Matterhorn.

Zermatt, Kathol. Kirche.

Hörnli u. Matterhorn.

Schwarzsee m. Breithorn u.
kl. Wetterhorn.

Riffelalp, Zinal Rothorn, Weiss-
horn.

Zinal Rothorn v. Mettenhorn.
Gabelhörner, Tüftal, Zinal,
Rothorn.

Findelngletscher, Rimpfisch,
Stahl- u. Adlerhorn.

Castor u. Pollux.

Lyskamm, Castor, Pollux,

Hohburgtor, Stecknadelhorn
Nadelhorn.

Riffelhorn, unteres Kamin
O.N.O. Kante.

Riffelhorn, oberes Kamin
O.N.O. Kante.

Riffelhorn, schwarzer Weg
oberes Kamin d. S.O. Kante.

Alte Wetterhornhütte, Blick a.
Nadelgrat.

Matterhorn Moseleys Platte.

Matterhorn Kletterpartie a. d.
Schulter.

Matterhorn Kletterpartie N.O.
Grat.

Riffelhorn, Felskletterei.

Rothorn v. d. Riffelalp.

Dent Blanche.

Mettenhorn v. d. Riffelshornsee.

Breithorn v. Gornergrat.

Zwillinge v. Monte Rosa aus.
Monte Rosa.

Lyskamm.

Zwillinge.

Bodengletscher.

Dufourspitze vom Sattel aus.

Lyskamm u. Schneepartie am Monte Rosa.
Blick in eine Gletscherspalte.
Rast am Monte Rosa.
Eisblöcke am Monte Rosa unterhalb des Gipfels.

C. Rheinthal.

Dorf Splügen.
Hinterrhein v. d. Bernhardiner Strasse.
Einshorn u. Mittagspitze.
Einshorn v. d. Strasse b. Hinterrhein.
Wasserfall bei Zervreila.
Motiv a. d. Lugnetztal.
Zervreila Horn.
Zervreila Horn u. Zervreila.
Stube in Zervreila.
Piz Beverin.
Via Mala von Thusis aus.
Via Mala, Winterlandschaft.
Via Mala gegen Thusis.
Via Mala gegen Zillis.
Dorf Sufers.
Bärenburg bei Andeer.
Ruine Fardün, Schamsertal.
Annarosahörner vom Piz Vizan.
Schamsertal.
Via Mala.
Andeer.
Andeer.
Piz Hirli bei Andeer.
Ruine Fardün u. Schamsertal (2 Mal).
Post von Andeer im Winter.
Rheinfluss im Winter.
Kath. Kirche in Andeer.
Chur im Winter.
Die Plessur von der Brücke in Ghur.
Fauchlachhorn vom Peilertal.

Fanellahorn vom Peilertal.
Zapportgletscher.
Moesolasee am Bernardino.
Moesolasee.
Blick in's Hinterrheintal.
Gletscher des Kirchalhorn's.
Vals am Platz (2 Mal).
Peilerbach.
Fallee, Dorf b. Vals.
Hospitz am St. Bernard.
Mont Blanc, Grand Mulets.
Mont Blanc, Gletscherspalte.
Mont Blanc, Mer de Glacc.

D. Urner Alpen.

Groß-Spannort gegen Titlis u. Grassen.
Fleckistock u. Sustenhorn vom Gr. Spannort.
Kleines Spannort.
Schlossberg Gletscher.
Hintergrund des Erstfeldertals.
Schlossbergglücke und Schlossberg.
Schlossberggipfel.
Schlossberggipfel Ostgrat.
Schlossberggipfel Südrand.
Urirotstock.
Urirotstock Gipfel.
Urirotstock u. Brunistock.
Engelberg.
Engelberg gegen Arnialp u. Juchli.
Blick v. d. Arnialp auf Engelberg.
Jäger aus Engelberg.
Titlisaufstieg, Blick a. d. Berner Alpen.
Titlisaufstieg, Blick auf den reissenden Nollen.
Spannortklubhütte u. Gross-Spannort.
Gross. Spannort.

Herrenrüti m. Gr. Spannort.
Klein. Spannort Spannortlücke.
Blick v. Spannortlücke a. d. Titlis.
Gipfel d. Gross. Spannort. 10
Glattenfirn Gr. Spannort.
Glattenfirn Klein- u. Gross-Spannort.
Schlossberggrat u. Gipfel.
Engelberg im Februar.
Blick vom Titlis auf Bristenstock.
Wendenstock v. Titlis.
Blick v. Titlis auf Schlossberg u. Spannorte.
Titlisgipfel.
Wächter am Titlis.
„Stand“ am Titlis.
„Roteck“ am Titlis.
Isental.
Arnitobel.
Widderfeld mit Hutstock.
Widderfeld Blick a. d. Berner Alpen.
Engstlenalp a. d. Berner Alpen.
Urirotstock a. d. Berner Alpen.
Jochpass, Grosser Wendenstock.
Engstlen See mit Titlis.
Hotel Hess a. d. Pfaffenwand u. Bützistock.

III. Norwegen.

Kopervik.
Lotsenboot bei Hoyvaarde.
Hardangerfjord.
Lotefos bei Odde.
Lotefos.
Romsdal (3 Mal).
Erster Blick a. d. Norwegische Küste.

Die Augusta Viktoria (Promenadedeck).
Stolkjärre bei Horgheim.
Horgheim.
Schärenlandschaft.
Tromsoe.
Die Viktoria Louise b. Tromsoe.
Insel Loppen.
Fjord bei Hammerfest.
Hammerfest.
Walfänger in Magerösund.
Bellsund Gletscher.
Spitzbergen, Bellsund m. Grab v. Schiffbrüchigen.
Spitzbergen.
Gletscher von Spitzbergen.
Gletscher von Spitzbergen.
Adventbai.
Adventbai Schiff d. Polarfahrers H. Bauendhal einlaufend.
Abendsonne im Polarmeer.
Im Vestfjord.
Sognefjord (4 Mal).
Die Schwestern i. Geyrangerfjord.
Predigtstuhl i. Geyrangerfjord.
Die Hohenzollern b. Lördalsören (2 Mal).
Balestrand.
Abfahrt v. Gudvangen.
Aalesund (2 Mal).
Lustboot b. Aalesund.
Bergen.
Rügen (Sassnitz).
Rügen (2 Mal).
Hohenzollern u. Niobe.
Kiel Landungsbrücke.
Kiel Hafen.
Kiel Neustadt.
„Svithjod“ (Dampfer) auf See.
Parade in Stockholm.
Dalarö (Seebad).

Saltjöbaden.
Kalmarsund, Lotse an Bord.
Elevator in Stockholm.
Schloss Kalmar.
Schloss Stockholm.
Indalselv.
Dampfer im Indalselv.
Indalselv.
Hobelwerk bei Sundsvall.
Sundsvall.
Vor Sundsvall.
Norrbro-Stockholm.
Schären-Stockholm.
Bergefors.
Torneträsk.
Arbiskoelf-Lappland.
Mine Gellivara.
Dödafället.
Landschaft in Lappland.
Strassenbild Kiruna.

Kiruna im Winter.
Kiruna.
Narvik.
„ Erzverladung.
„ Strasse.
„ neue Strasse.
„ Hafen.
„ Hafen.
„ Hafengebäude.
„ Bucht.
Dom zu Trondjem.
Upsala, Denkmal GustavAdolf's
Bahnhof Trondjem.
Frosö, alte Kirche.
Brücke Östersund.
Markt in Östersund.
Upsala Dom.
„ „
„ Schloss.
Trondjem Hafen.

