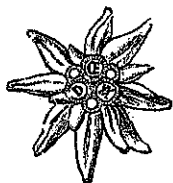


XX. Jahresbericht
der
Sektion Schwarzer Grat
des
deutschen und österreichischen
Alpen-Vereins
für
1901.

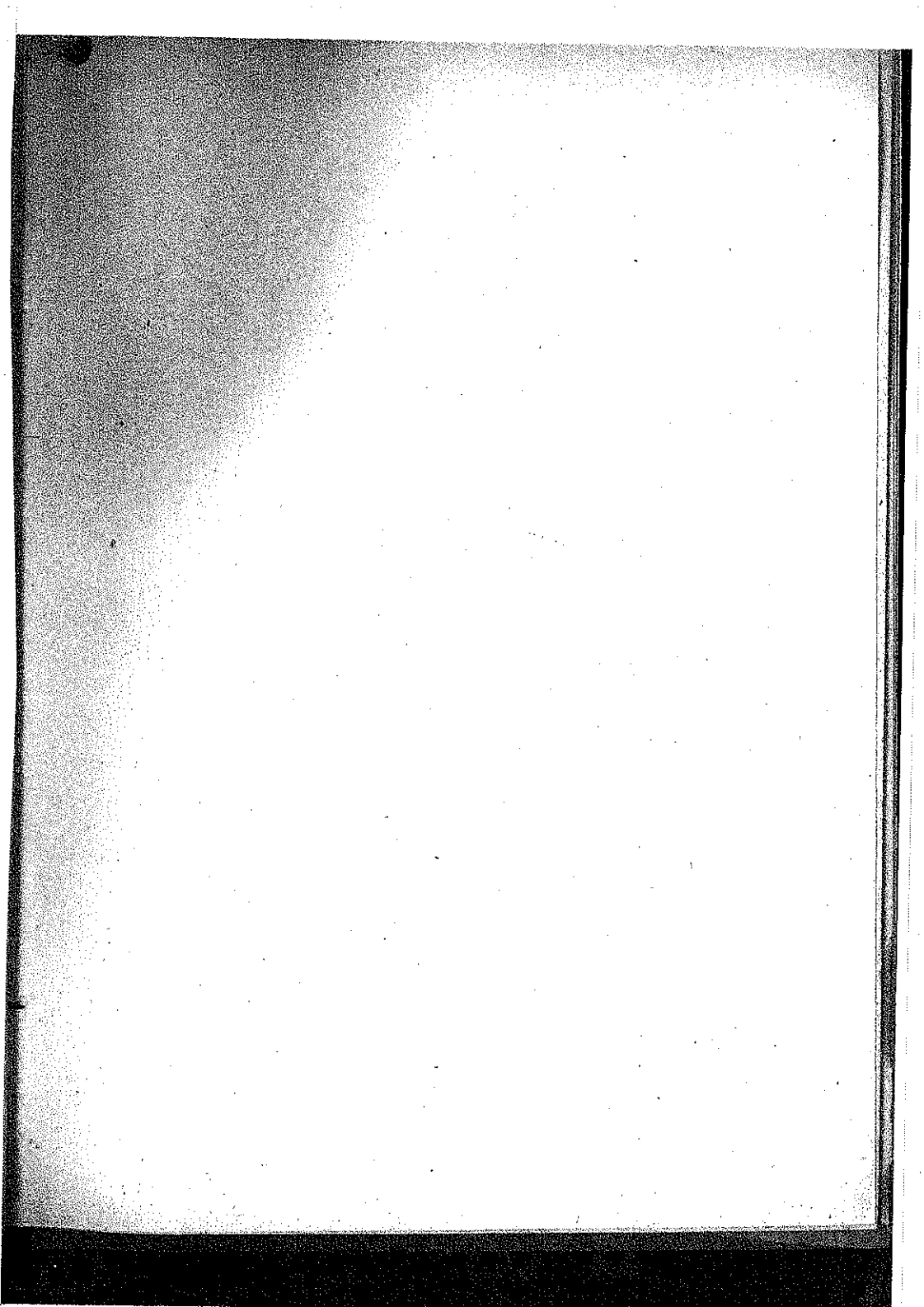


Leutkirch.
Druck von Joseph Bernklau.
1902.

Zur gefl. Beachtung für die Mitglieder.

- 1) Es wird ersucht, alle **Adressänderungen** nicht dem Zentralausschuss, sondern **dem Sektionskassier** Herrn Kaufmann **Maisch** (Leutkirch) anzeigen zu wollen und zwar jeweils möglichst rasch, da nur so eine geordnete Zustellung der Drucksachen des Vereins möglich ist.
- 2) **Neue Mitglieder** können jederzeit beim Vorstand angemeldet werden. Erfolgt der Eintritt im Laufe des Jahres, so werden die Mitteilungen vom Jahresbeginn ab nachgeliefert.
- 3) **Austrittserklärungen** für das folgende Jahr müssen **bis 1. Dezember des laufenden Jahres** schriftlich erfolgen. Andernfalls sind sie ungültig.
- 4) Der Mitgliedsbeitrag beträgt Mk. 10. Die auswärtigen Mitglieder werden ersucht, den Beitrag **bis 1. März** an den Sektionskassier einzusenden, worauf ihnen die Mitgliedskarte als Quittung zugeht. Anfangs März werden die ausstehenden Beiträge durch Postauftrag erhoben. **Die Zeitschrift wird sämtlichen Mitgliedern, ohne besondere Bezahlung, gebunden geliefert.**
- 5) Die von den Mitgliedern ausgeführten **Gebirgstouren** wollen dem Vorstand behufs Aufnahme in den Jahresbericht **bis spätestens Ende November** ohne besondere Aufforderung zur Kenntnis gebracht werden. Um den Jahresbericht künftig rechtzeitig versenden zu können, ist die Einhaltung dieses Termins unbedingt notwendig.
- 6) Die **Sektionsbibliothek** wird den Mitgliedern zur Benutzung angelegentlichst empfohlen.





Jahresbericht.

Die Sektion Schwarzer Grat des deutschen und österreichischen Alpenvereins tritt mit dem Jahre 1902 in ihr 22. Vereinsjahr ein. Die Mitgliederzahl hat sich auf 157 gehoben. Die Zahl der seit der Generalversammlung im Februar 1901 neu eingetretenen Mitglieder beträgt 46, Ausgetreten sind 11 Mitglieder. Inzwischen hat der Tod noch ein um die Sektion hochverdientes Mitglied, den früheren Sektionsvorstand, Herrn Dr. med. Ehrle in Leutkirch, dahingerafft. Er starb in der Vollkraft seines Lebens, erst 34 Jahre alt. Die Sektion hat ihrer Trauer durch eine Kranzspende mit Widmungsschleife Ausdruck verliehen.

Monatsversammlungen der Sektion fanden 6 statt. Leider will das Vortragswesen immer noch nicht recht in Fluss kommen. Es sind nur 2 Vorträge zu verzeichnen: „Aggenstein und Einweihung des Aggensteinhauses“ vom I. Vorsitzenden, „Ueber den St. Gotthard“ von demselben.

Zu letzterem Vortrage hatte die Firma Linsegang in Düsseldorf 51 farbenprächtige Projektionsbilder geliefert.

Die Monatsversammlungen erfreuten sich sehr zahlreichen Besuches. Es ist zu hoffen, dass sich künftig mehr Vorträge ermöglichen lassen und werden dann die Versammlungen der Sektion ihren Zweck, ein Bindeglied zwischen den Mitgliedern, namentlich in der kalten Jahreszeit, zu sein, bestens erfüllen.

Der Sektionsausflug sollte dem „Säntis“ gelten. Nur 3 Mitglieder fanden sich zu diesem schönen Ausfluge zusammen und dieser wurde schliesslich noch gründlich verregnet. Weitere Ausflüge, an welchen sich eine grössere Anzahl Mitglieder beteiligten, fanden statt:

19. Mai 1901: Auf den Schwarzen Grat, Beteiligung 8 Mitglieder.

28. und 29. Juni 1901: Auf den Aggenstein, Beteiligung 8 Mitglieder.

4. November 1901: Gratwanderung vom Stuiben zum Hochgrat, Beteiligung 5 Mitglieder.

Am 4. Januar 1902 fand der Winterausflug der Sektion Schwaben auf den Schwarzen Grat statt. An diesem Ausfluge beteiligten sich von unserer Sektion 18 Mitglieder. Diese Ausflüge wurden, mit einziger Ausnahme der Säntistour, vom Wetter begünstigt. Besonders befriedigten die beiden Winterausflüge vom 4. November und 4. Januar.

Das Arbeitsgebiet der Sektion ist, nachdem vor einigen Jahren die Arbeiten an den Riedholzer Wasserfällen eingestellt worden sind, auf den Schwarzen Grat beschränkt.

Leider werden in wenigen Jahren die heranwachsenden Fichtenbestände die Aussicht von diesem vielbesuchten Berge sehr beeinträchtigen. Bis dieser Zeitpunkt eintritt, lässt sich der gegenwärtige Pavillon noch halten, wenn er jedes Jahr notdürftig repariert wird. Später wird dann ein höheres Bauwesen in Aussicht zu nehmen sein. Die Markierung der vielen Zugangswege zum Schwarzen Grat bedarf einer durchgreifenden Erneuerung. Diese Arbeit ist für das kommende Frühjahr in Aussicht genommen.

Die Generalversammlung der Sektion fand am 26. Januar d. J. in Leutkirch statt. Der vom Herrn Sektionskassier erstattete Kassenbericht ist in der Anlage abgedruckt. Die Zeitschrift wird den Mitgliedern der Sektion auch im kommenden Jahre ohne besondere Bezahlung gebunden geliefert. Vereinszeichen (Edelweiss) werden bei Neuaufnahmen zum Preise von 1 Mk., weitere Exemplare zum Preise von 60 Pfg. abgegeben. Bezüglich des Sektionsausfluges im Sommer 1902 wurde beschlossen die Auswahl des Reisezieles und die Bestimmung der Reisezeit einer späteren Monatsversammlung zu überlassen. Für die Reparaturen und Markierungen am „Schwarzen Grat“ wurden 200 Mk., zur Anschaffung eines neuen Bibliothekschranks 100 Mk. ausgeworfen.

Der Sektionsvorstand setzt sich aus folgenden Herren zusammen

- I. Vorsitzender:** Hospitalpfeger Weiser.
II. Vorsitzender: Stadtschultheiss Fischer.
Schriftführer: Kaufmann Schneider.
Kassier: Kaufmann Maisch.
Bibliothekar: Hofbuchhändler Bernklau.
Beisitzer: Baurat Hiller.
Oberamtsbaumeister Kluttinger.
Uhrmacher Stärk, Waldsee.
Dr. Kästle, Wangen.
Kaufmann W. Leibfried, Isny,
Rudolf Dethleffs, Isny.

Die Generalversammlung war sehr zahlreich besucht. An dieselbe schloss sich wie herkömmlich das alpine Winterfest der Sektion an. Dasselbe nahm einen vorzüglichen Verlauf. Allen Mitwirkenden auch an dieser Stelle herzlichen Dank.

Mit alpinem Gruss

Der Sektionsvorstand.

Kassen-Ausweis

für das Jahr 1901.

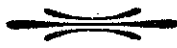
Einnahmen.

Kassenbestand vom Vorjahre	Mk.	89.29
138 Beiträge zu 10 Mk.	»	1380.—
Einbände und Edelweiss	»	55.80
10 Panoramen	»	7.—
Zinsen	»	58.39
Verschiedenes	»	4.50
	<u>Mk.</u>	<u>1594.98</u>

Ausgaben.

138 Mitgliederbeiträge zu 6 Mk.	Mk.	828.—
138 Beiträge an die Führerkasse zu 30 Pfg.	»	41.40
138 Einbände zu 1 Mk.	»	138.—
20 Edelweiss zu 50 Pfg.	»	10.—
Zurückbezahlte Einbandkosten	»	34.—
Bibliothek	»	9.80
Druckkosten	»	65.15
Postauslagen	»	46.33
Fastnachtsunterhaltung	»	90.91
Für das Skioptikon	»	35.—
Verschiedenes	»	21.60
Angelegte Gelder	»	200.—
	<u>Mk.</u>	<u>1520.19</u>

Kassenbestand: Mk. 74.79



Vermögensausweis.

Kapitalien.

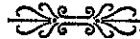
Bei der Oberamtssparkasse Leutkirch ,	Mk. 1874.—
Barbestand	» 74.79
	<hr/>
Gesamtes Geldvermögen: Mk.	1948.79

Vereinszeichen.

14 Vereinszeichen zu 1 Mk.	Mk. 14.—
------------------------------------	----------

Mitgliederstand.

Stand Ende 1901	138
Abmeldungen	11
	<hr/>
	127
Neuanmeldungen	30
	<hr/>
Stand Anfang 1902	157



Touren-Berichte.

Belser, Oberpräzeptor, Leutkirch: Stuiben, Steineberg; Patscherkofel, Sulzfluh, Wiesbadnerhütte, Montavon, Paznaun.

Bertsch, Dr., Oberamtsrichter in Crailsheim: Schaffhausen mit Rheinfall, Zürich, Lausanne, Montreux, Genf, Hochsavoyen mit Aixles-Njains und Haute-Combe, Mont Cenis, Turin, Gressoney am Monte Rosa.

Dethleffs, Albert, Fabrikant in Isny: Mädelegabel, Heilbronnerweg, Hohes Licht, Scesaplana, Lindauerhütte, Wiesbadnerhütte, Hohes Rad und Piz Buin.

Dethleffs, Rudolf, Fabrikant in Isny: Wie Albert Dethleffs.

Dorner zum Bazar in Leutkirch: Hindelang, Thannheimerthal, Gachtpass, Reute, Neuschwanstein.

Fischer, Stadtschultheiss in Leutkirch: Stuiben.

Forster, Werkmeister in Leutkirch: Hochgrat.

Göhrum, Landrichter in Hall: Garsellakopf, Fürstensteig, Gaflei; Straussweg, Scesaplana; Augsburgerhütte, Gatschkopf; Vomper Loch, Hallerangerhaus, Speckarspitze, west. Karwendelspitze; Zugspitze.

Groschupf, Kontrollebeamter, Crailsheim: Montavon, Wiesbadnerhütte, Jamthalferner, Jamthalhütte, Paznaun.

Grisslich, Weinhändler, Leutkirch: Hindelang, Thannheimerthal, Gachtpass, Reute, Neuschwanstein.

Grundler, Goldschmied in Leutkirch: Thannheim, Aggenstein, Schönbüchel, Neuschwanstein; Wildhaus, Säntis, Weissbad.

Gut, Justizrefrendär, Leutkirch: Bregenzer Wald.

Hahn, Apotheker, Baiersbronn: Finstermünz, Trafoi, Payerhütte, Ortler, Sulden, Schaubachhütte, Schöntaufspitze, Zufallhütte, Martellthal, Meran, Bozen; Mendelpass, Tajo, Trient, Gardasee.

Hassel, Eisenbahnassistent, Leutkirch: Nebelhorn, Prinz Luitpoldhütte, Hochvogel.

Hiller, Baurat in Leutkirch: Riedbergerhorn, Stuiben; Grosser Krottenkopf; Sulzfluh, Hohes Rad, Silvrettahorn, Piz Lischanna.

Hosch, Postassistent in Leutkirch: Nebelhorn, Hochvogel, Himmel-eck, Kempferhütte, Mädelegabel, Waltenbergerhaus; Gratwanderung vom Stuiben zum Hochgrat zweimal.

Hütt, Kaufmann, Wasseralfingen: Füssen, Fernpass, Oetzthal, Hochjoch, Meran.

Humm, Lehrer, Schloss Zeil: Scesaplana.

Hummel zur Stadt in Leutkirch: Thannheim, Aggenstein, Schönbüchel, Neuschwanstein.

Keppler, Rechtsanwalt, Crailsheim: Dreischwestern, Garsellakopf, Kühgratspitze; Rote Wand, Furgler, Rotblaiskopf; Ellmauer Haltspitze.

Nachtrag von 1899: Nebelhorn, Hochvogel, Rauheck, Kreuzeck, Mädelegabel, Heilbronnerweg, Hohes Licht, Stanskogel, Schrankogel, Schaufelspitze, Zuckerhütl, Wilder Pfaff, Becher.

Kluftinger, Oberamtsbaumeister in Leutkirch: Damtülser Mittagsspitze, Hoher Freschen; Gratwanderung Stuiben-Hochgrat.

Kluftinger, Verwaltungsaktuar, Leutkirch: Hochgrat.

Lohr, Revisionsassistent in Leutkirch: Hochgrat, Guntenhang, Arlberg, Grosser Krottenkopf, Mädelegabel; Blender, Nebelhorn; Gratwanderung Stuiben-Hochgrat.

Maisch, Kaufmann in Leutkirch: Genf, Montreux, Gotthard, Andermatt, Lugano, Mailand, Genua, San Remo, Monte Carlo, Nizza, Alessandria.

Martin, Franz, in Leutkirch: Thannheim, Aggenstein, Schönbüchel, Neuschwanstein; Gratwanderung vom Stuiben zum Hochgrat.

Martin, Karl, in Leutkirch: Thannheim, Aggenstein, Schönbüchel, Neuschwanstein; Stuiben, Blender.

Mayr, Karl, Mehlhandlung, Leutkirch: Thannheim, Aggenstein, Schönbüchel, Neuschwanstein; Wildhaus, Säntis, Weissbad.

Palm, Oberreallehrer in Leutkirch: Sulzfluh, Wiesbadaerhütte, Montavon, Paznaun.

Plieninger, Landgerichtsrät in Göppingen: Hochvogel, Grosser Krottenkopf, Sulzfluh, Hohes Rad, Silvrettahorn, Schwarzhorn, Piz Lischanna.

Reich, Postmeister in Waldsee: Hoher Kasten, Säntis, Hoher Freschen, Dreischwestern; Scesaplana, Montavon, Wadlehnerhaus, Paznaun; Zirl, Mittenwald, Partenkirchen, Zugspitze, Eibsee.

Saleth, Stadtbaumeister in Leutkirch: Stuiben, Pfänder.

Sattelmayer, Gerichtsnotar in Leutkirch: Pfänder, Schwarzer Grat.

Schneider, Ed., Kaufmann in Leutkirch: Falkenstein, Neuschwanstein; Oberstdorf, Gentschalpass, Bregenzerwald.

Seefried, Oberreallehrer, Heilbronn: Riedbergerhorn (1900).

Stärk, Uhrmacher, Waldsee: Nebelhorn, Findenpass, Hoher Ifen, Gottesackerplateau.

Steger, Ferdinand, Apotheker in Leutkirch: Wallberg, Hirschberg, Baumgärtner Alm und Spitze, Rietererstein bei Tegernsee, Risserkogel bei Schliersee.

Wegmann, Katastergeometer in Leutkirch: Grosses Walserthal, Damüls, Mittagsspitze, Hoher Freschen, Rankweil.

Weiser, Hôspitalpfleger in Leutkirch: Thannheim, Aggenstein, Schönbüchel, Neuschwanstein; Wildhaus, Säntis, Weissbad; Gratwanderung Stuiben-Hochgrat.

Wiedemann, Josi, Fabrikant in Wangen: Rigi, Eigergletscher, Jungfraubahn, Hochquadspitze, Trittkopf, Monte Generoso, Monte Rosso, Monte Mottarone, Boromeische Inseln, Pilatus; Mädelegabel, Grosser Krottenkopf.



Mitglieder-Verzeichnis.

- Bälz, Dr., Ministerialrat in Stuttgart, Danneckerstrasse.
Baumann, Stadtpfarrer in Leutkirch.
Baumann, Walzwerkschef, in Malberg-Burbach bei Saarbrücken.
Bauer, Dr., Apotheker in Isny.
Bechtle, Strassenbauinspektor in Ehingen.
Becker, Apotheker in Waldsee.
Belser, Oberpräzeptor in Leutkirch.
Berniklau, Hofbuchhändler in Leutkirch.
Bertsch, Oberamtsrichter in Crailsheim.
Beutel, Amtmann in Göppingen.
Beyer, Postsekretär in Kirchheim u. T.
Binder, Kriegsgerichtsrat in Ulm.
Bischoff, Lor., auf Schloss Hofen bei Lochau.
Brigel, Dr. med., Oberarzt am Katharinen-Hospital in Stuttgart.
Buder, Prof., Dr., Ephorus am ev. theol. Séminar in Tübingen.
Dethlefs, Albert, Fabrikant in Isny.
Dethlefs, Rudolf, Fabrikant in Isny.
Dieringer, Rechtsanwalt in Rottweil.
Dittmann, Fabrikant in Stuttgart, Hegelstrasse 46.
Dorner, Weinwirt und Kaufmann zum Bazar in Leutkirch.
Dreiss, Intendantur-Rat in Stuttgart, Königsstrasse 18.
Ehrle, Dr. med., prakt. Arzt in Leutkirch.
Ehrle, Dr. med., prakt. Arzt in Isny.
Eisele, Oberamtsstierarzt und Landespferdezucht-Inspektor in Leutkirch.
Eissner, Rechtsanwalt in Laupheim.
Ehrhardt, Dr. med., Assistenz-Arzt in Schussenried.
Felle, Karl, Sattlermeister in Isny.
Fischer, Stadtschultheiss in Leutkirch.
Fischer, Kaufmann in Reutlingen.
Fleischer, Gust., Kleidergeschäft in Isny.
Forster, Dr. med., prakt. Arzt in Leutkirch.
Forster, Werkmeister in Leutkirch.
Frast, Kaufmann in Wangen.
Friedmann, Kaufmann in Augsburg.
Fritz, Kaufmann, in Firma Fritz und Baur in Stuttgart.
Fritz, Major in Leutkirch.
Frommann, Staatsanwalt in Rottweil.
Gaupp, Amtsrichter in Göppingen.
Gaupp, Amtmann bei der Stadtdirektion in Stuttgart.
Gayler, Dr. med., prakt. Arzt in Reutlingen.
Gayler, Fabrikant in Reutlingen.
Göhrum, Landrichter in Hall.
Grab, Kaufmann in Isny.
Grisslich, Weinhändler in Leutkirch.
Groschupf, Kontrollbeamter in Crailsheim.
Gross, Dr. med., Oberarzt in Schussenried.
Grundler, Goldschmied in Leutkirch. ✓
Gut, Justizreferendär in Leutkirch.
Hahn, Apotheker in Baitersbronn.
Härle, Karl, Bräumeister in Leutkirch. ✓
Hassel, Eisenbahnassistent in Leutkirch.

- Haug, Bankier in Biberach.
Hedinger, Dr. med., Medizinalrat in Stuttgart.
Hiemer, Dr., Professor in Ellwangen.
Hiller, Baurat in Leutkirch.
Hirth, Rentamtman in Isny.
Holzschuher, Frbr. v., Amtsrichter in Nürtingen.
Horn, Oberbahnsekretär in Stuttgart.
Hosch, Postassistent in Leutkirch.
Hütt, Kaufmann in Wasseralfingen.
Humm, Lehrer auf Schloss Zeil.
Hummel, Wirt zur „Stadt“ in Leutkirch.
Huss, Apotheker in Baiersbronn.
Jeni, Rechtsanwalt in Waldsee.
Kästle, Dr. med., prakt. Arzt in Wangen.
Kees, Kaufmann in Waldsee.
Keppler, Rechtsanwalt in Crailsheim.
Kinkel, Bezirksgeometer in Leutkirch.
Kleiner, Kameralverwalter in Wangen.
Klöpfer, Staatsanwalt in Rottweil.
Kloos, Dr. med., prakt. Arzt in Abtsgemünd.
Klufinger, Oberamtsbaumeister in Leutkirch.
Klufinger, Verwaltungsaktuar in Leutkirch.
Knapps, Kaufmann in Reutlingen.
Kohn, Kaufmann in Ulm.
Lauterwein, Dr., Apotheker in Leutkirch.
Lehner, Amtsrichter in Ravensburg.
Leibfried, Kaufmann in Isny.
Liebenstein, Freihr. v., Amtsrichter in Horb.
Lingg, Martin, zum Marienbad in Leutkirch.
Löhr, Revisionsassistent in Leutkirch.
Mader, Gebh., Lichtdrucker in Isny.
Mader, Ludwig, Lichtdrucker in Isny.
Mader, Otto, Lichtdrucker in Isny.
Maisch, Kaufmann in Leutkirch.
Markel, Amtsrichter in Ulm.
Martin, Franz, Buchhalter in Leutkirch. ✓
Martin, Karl, Buchhalter in Leutkirch.
Mayr, Karl, Mehlhändler in Leutkirch. ✓
Meisterhans, Gastwirt zum „Mohren“ in Leutkirch.
Mögerle, Amtsrichter in Rottenburg.
Moosbrugger, Dr. med., Oberamtsarzt in Leutkirch.
Moos, Fabrikant in Ulm.
Müller, Amtsgerichtssekretär in Leutkirch.
Müller, Drogist in Heidelberg.
Neuer, Landgerichtsrat in Rottweil.
Neuner, Fabrikant in Leutkirch.
Nusser, Kaufmann in Ulm.
Palm, Oberreallehrer in Leutkirch.
Pfitzenmaier, Kaufmann in Reutlingen.
Plieninger, Landgerichtsrat in Göppingen.
Preissing, Posthalter und Gastwirt zum „Pflug“ in Leutkirch.
Quadt-Isny, Fürst von, Durchlaucht, in Isny-München.
Quadt-Isny, Alban, Graf von, Erlaucht, in Isny-München.
Raff, kgl. Handelsrichter in München, Schillerstrasse.
Raichle, Geometer in Kisslegg. ✓
Rau, Fabrikant in München, Arnulfstrasse.
Rebmann, Strassenmeister in Leutkirch.

Rehnhart, A., Zahntechniker in Leutkirch.
 Reich, Postmeister in Waldsee.
 Ridder, Fabrikant in Isny.
 Rieger, Kaufmann in Leutkirch.
 Rugel, Kaufmann in Wolfegg.
 Saleth, Stadtbaumeister in Leutkirch.
 Sattelmayer, Gerichtsnotar in Leutkirch.
 Sattler, Landrichter in Ulm.
 Schaal, Gustav, Kaufmann in Leutkirch.
 Schaal, Heinrich, Fabrikant in Leutkirch.
 Schaal, Fabrikant in Scheer.
 Schiele, Kaufmann in Waldsee.
 Schiele, Rechtsanwalt in Rottweil.
 Schinabel, Oberförster in Rohrdorf.
 Schlierholz, Bauinspektor in Calw.
 Schmidt, Amtmann in Wangen.
 Schnapper, Pfarrer in Hausen a. Lauchart.
 Schneider, Ed., Kaufmann in Leutkirch.
 Schneider, Joh., Privatier in Leutkirch.
 Schuon, Finanzreferendär in Wangen.
 Schwarz, Rechtsanwalt in Hall.
 Seefried, Oberreallehrer in Heilbronn.
 Seibert, Dr., in Zeutten bei Berlin.
 Seidel, Direktor in Isny.
 Speidel, Landrichter in Rottweil.
 Springer, Aug., Fabrikant in Isny.
 Springer, Eduard, Fabrikant in Isny.
 Springer, Robert, Fabrikant in Isny.
 Stärk, Uhrmacher in Waldsee.
 Steger, Pharmazeut in Leutkirch.
 Stouder, Prokurist in Wangen.
 Straub, Kaufmann in Isny.
 Trenkle, Oberamtssparkassier in Wangen.
 Uber, Sekretär in Leutkirch.
 Vischer, Regierungsbaumeister in Stuttgart.
 Vollmer, Forstamtman in Ulm.
 Waldraff, Dr. med., prakt. Arzt in Leutkirch.
 Weber, Schlossgärtner in Neutrauchburg-Isny.
 Wegmann, Geometer in Leutkirch.
 Wegmann, Oberamtsbaumeister in Waldsee.
 Weiser, Spitalpfleger in Leutkirch.
 Wiedemann, Josi, Fabrikant in Wangen.
 Wieland, Ingenieur in Stuttgart, Tübingerstrasse.
 Waldburg-Wolfegg-Waldsee, Fürst von, Durchlaucht, Wolfegg.
 Wolpert, Kaufmann in Leutkirch.
 Wunderlich, Kaufmann in Hamburg.
 Zech, Friseur in Isny.
 Zehr, Apotheker in Wertheim a. M.
 Zetsche, Strassenmeister in Crailsheim.
 Zörnlein, Apotheker in München, Maximilianstrasse.

