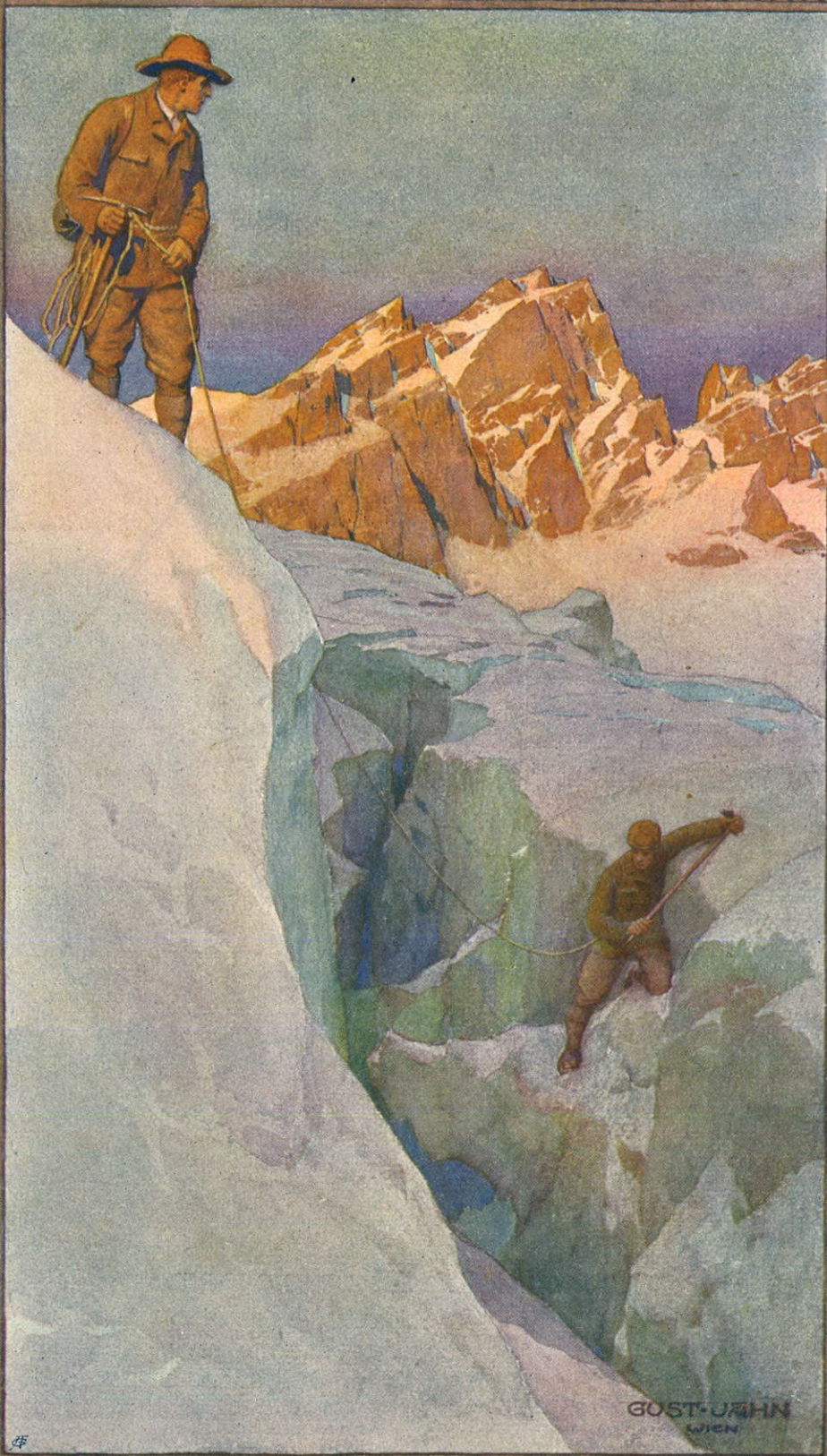


MIZZI LANGER



GUST-JAHN
WIEN

#

Sommer-Preisliste 1929

SPORTHAUS
**MIZZI LANGER-
KAUBA**

WIEN, VII.
KAISERSTRASSE 15

FERNSPRECHER:
B 31-1-31

GEGRÜNDET 1896

DRAHTANSCHRIFT:
LANGERKAUBA WIEN

SPEZIALGESCHÄFT

IN AUSTRÜSTUNG UND BEKLEIDUNG
FÜR TOURISTIK, JAGD, REISEN UND
EXPEDITIONEN, BEKLEIDUNG FÜR
MOTORRADFAHRER UND AUTO-
MOBILISTEN.

Bezugsbedingungen:

Preise in Schilling, ohne jeden Abzug, freibleibend. - Postversand nur gegen Nachnahme oder Voreinsendung des Befrages. - Porto und Packung werden zum Selbstkostenpreis berechnet.



Herren-Sport-Kostüme.

Kostüme für kleinere Bergtunen, für den Wienerwald, für die Reise, für Hochtunen und für die Jagd.

Für solideste, zweckentsprechende Ausführung und für fadelloses Passen wird garantiert. Verwendung finden nur erprobt gute Stoffe von eigenem Stofflager. Fassung der Röcke: ein- oder zweireihiges Sakko, ein- oder zweireihige Joppe. Alle Röcke gefüttert mit Serge. Fassung der Hosen: Pumphosen (Knickerbocker), Knieverschluss mit Schnalle oder Knöpfen, Breeches oder auch lange Hosen.

Elegante Kostüme, bestehend aus Rock, Weste und Hose:

Aus Erlingerloden, porös, wasserdichte Schafwolle, alle guten Farben	S 130'—
„ Sportloden, starker, kräftiger Tirolerloden, alle guten Farben	„ 159'—
„ Schafwoll-Trikot, dicht und undurchlässig, grau und dunkelgrün	„ 166'—
„ Schafwoll-Sportstoffen, modern gemustert, die besten und beliebtesten Kostüme, in großer Auswahl von aparten Sportdessins, leichte und mittelstarke Strapazqualitäten	„ 164'—
starke, kräftige Winterqualität	„ 170'—
„ Cordstoffen in Schafwolle, glatte Strapazkostüme für Hochtunen, Qualität W 2, mittlere Stärke, in grau und drap S 200, ohne Weste	„ 175'—
Qualität W 1, stärkste Sorte, in grau und drap „ 220, ohne Weste	„ 195'—
„ Schafwoll-Struks	
Qualität W 2, mittlere Stärke, in grau und drap S 196, ohne Weste	„ 172'—
Qualität W 1, stärkste Sorte, in grau und drap „ 230, ohne Weste	„ 205'—
„ Original Walliser Gletscherloden, für Hochtunen der beste Stoff, undurchlässig und wetterfest, Farben drap und braun ohne Weste	„ 210'—
„ Real Harris Hauswebe, einfachbreiter, reinwollener Spezial-Sportstoff, auf Handstühlen gewebt, original-englische Ware, in schönen Farben und Dessins S 240'—, ohne Weste	„ 205'—
Schafwollfutter im Rock erhöht den Preis des Kostüms um S 10'—.	

Norweger Skikosüme, siehe Winterkatalog.

In allen Stoffsorten die größte Farbauswahl auf eigenem Lager. - Mit Stoffmuster stehe im Bedarfsfalle gerne zu Diensten. - Lieferung eines Kostüms erfolgt innerhalb 3-5 Tagen. - Bei Bestellung von auswärts ersuche um Einsendung eines genauen Schneidermaßes oder um Einsendung eines gut passenden Anzuges als Muster.

Pumphosen, Knickerbockers.

Für Herren:

Aus Englisch-Leder, Sportstoff, unverwüchlich und geschmeidig	S 37'—	} für Klettertunen
„ Schnürsamt (Manchester), schmal geschnürt	„ 40'—	
„ starkem Sportloden, Schafwolle	„ 44'—	} wasserdicht, in allen guten Farben. Garantiert reine Schafwollware.
„ Pepita-Schafwollstoffen	„ 46'—	
„ Schafwoll-Sportstoffen, modern gemustert, in leicht und mittelstark	„ 46'—	
in ganz starker Qualität	„ 48'—	
„ Cord-Reithosenstoff, mittelstark S 55'—, stärkste Sorte	„ 62'—	
„ Struks-Reithosenstoff, mittelstark S 53'—, stärkste Sorte	„ 66'—	
„ Walliser Gletscherloden, undurchlässig und wetterfest	„ 56'—	
„ Real Harris Hauswebe, Original Englisch	„ 67'—	

Skihosen, siehe Winterkatalog.

Für den Sommer:

Pumphosen aus Jägerleinen in steingrüner Farbe	S 17'—
Rock dazu aus gleichem Stoff	„ 23'—

Meine Sportkostüme für Damen und Herren werden aus erstklassigem Material in modernen Fassungen nach Maß angefertigt, es ist aber auch für raschen Bedarf ein Lager in den gangbaren Größen vorhanden.

Große Auswahl der geeigneten Rein-Schafwollstoffe auf eigenem Stofflager, siehe Seite 12.

Leichte Kniehosen, Haferhosen.

- | | |
|---|-------------------|
| Herrenhosen aus leichtem Jägerleinen in steingrün | S 10'— |
| „ „ „ stärkerem Jägerleinen in steingrün und drap | „ 12'— |
| „ „ „ Lederimitation „Velvet“, graugrün, Machart wie Lederhosen | „ 23'— |
| Knabenhosen aus Lederimitation „Velvet“, graugrün, Machart wie Lederhosen. Nach Größe von | S 10'— bis „ 20'— |

Wildleder-Kniehosen.

- | | |
|---|--------------------|
| Herrenhosen aus echtem Hirsch- oder Rehbockleder in grau und drap, solideste Spezialhandarbeit, beste Paßform | S 150'— |
| Knabenhosen aus bestem Rehbockleder nach Größe von | S 50'— bis „ 100'— |

Bauernjanker.

Leichte, ungefüttete Herrenröcke, als Sommerkleidung sehr beliebt. Fassung wie zweireihige Joppe, Fig. 2, Rückenfalte mit Dragoner, zwei äußere Taschen und eine Innentasche.

- | | |
|--|--------|
| Aus kariertem Baumwollstoff | S 15'— |
| „ Leinenstoff in blau, gold und grün | „ 16'— |
| „ karierten Schafwollstoffen in reicher Auswahl von hübschen Farben, die beliebteste Ausführung für den Sommer | „ 28'— |
| „ weichem, dickem Schafwollflausch, kariert, in vielen modernen Mustern | „ 38'— |
| Salzburger Rassjanker, Original-Trachtenjanker aus dunkelgrünem Wollstoff mit schwarzem Samtkragen und alten Nickelknöpfen | „ 42'— |

Bauernjanker sind in großer Auswahl lagernd, auf Wunsch auch Anfertigung nach Maß.

Loden-Joppen.

Joppenfassung je nach Wunsch ein- oder zweireihig, wie Fig. 1 und 2, mit oder ohne Rückenfalte und Dragoner, mit grünem Umlegkragen oder grünem Stehkragen, mit oder ohne grünem Passepoil. Alle Joppen sind mit Prima-Serge gefüttert. — Joppen sind stets auf Lager, auf Wunsch auch Anfertigung nach Maß.

Herren-Joppen.

- | | |
|--|---------|
| Aus kräftigem Sommerloden in den Farben mittelgrau und gelboliv | S 95'— |
| Aus starkem, wetterfestem Sportloden in den Farben mittelgrau und gelboliv | „ 97'— |
| Aus Original Walliser Gletscherloden, dick und wetterfest, in drap | „ 122'— |

Knaben-Joppen.

- | |
|--|
| Aus grauem Loden, Fassung zweireihig, wie Fig. 2, mit grünem Umlegkragen und grünen Manschetten. Preis je nach Größe von S 30'— bis S 40'— |
|--|

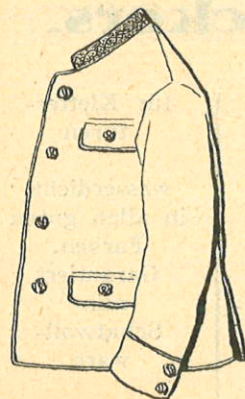


Fig. 1

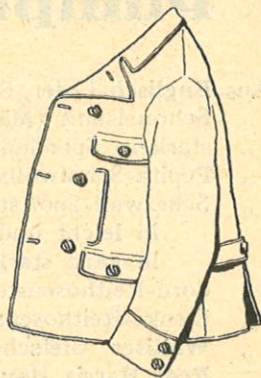


Fig. 2

Grüne Gilets.

- | | |
|---|--------|
| Grünes Tuchgilet für Herren aus feinstem Schafwollstoff | S 28'— |
|---|--------|

Damen-Sport-Kostüme.

Kostüme für Bergtoure, Wienerwald-Ausflüge, für die Reise, Sommerfrische, Bäder etc.

Bestehend aus moderner Jacke und ungefütteter einteiliger Schoß. Schnitt und Ausführung sind elegant, für gutes Passen und fadellosen Sitz wird garantiert. Moderne Jackenmodelle sind jederzeit zur Ansicht verfügbar.

- | | |
|--|---------|
| Kostüm aus karierten Schafwollstoffen, in reichster Auswahl von Farben und Mustern | S 107'— |
| „ „ leichtem Sommer-Herrenloden | „ 139'— |
| „ „ starkem Sportloden für Gebirgsturen | „ 142'— |
| „ „ Reinwoll-Sportstoffen, modern gemustert, die beliebtesten und feinsten Kostüme in aparten Sportdessins S 139'— bis | „ 152'— |
| „ „ Real Harris Hauswebe, original-englischem Sportstoff | „ 200'— |

Bei obigen Preisen sind die Jacken mit Serge gefüttert, bei Verwendung von Schafwoll- oder Seidenfutter erhöhen sich die Preise. Dreiteilige Schoßen sind um den Stoffmehrverbrauch teurer.

In allen Stoffsorten die größte Farbauswahl auf eigenem Lager. — Mit Stoffmuster stehe im Bedarfsfalle gerne zu Diensten. — Lieferung eines Kostüms erfolgt innerhalb 3—5 Tagen. — Bei Bestellung von auswärts ersuche um Einsendung eines genauen Schneidermaßes oder um Einsendung einer gut passenden Jacke als Muster.

Norweger Skikostüme, siehe Winterkatalog.

Damen-Beinkleider.

Breeches oder Pumphosen in eleganter Fassung.

- | | | | |
|--|--------|--|--------|
| Aus Erlingerloden | S 34'— | Aus Cord-Reithosenstoff, mittelstark | S 60'— |
| „ leichtem Herrenloden | „ 45'— | „ Struks-Reithosenstoff, mittelstark | „ 58'— |
| „ starkem Sportloden | „ 47'— | „ Kletterhosen: Ledertuch | „ 37'— |
| „ Reinwoll-Sportstoffen, modern gemustert: Mittelstarke Qualität | „ 50'— | „ Englisch-Leder | „ 41'— |
| „ Starke Qualität | „ 55'— | „ Schnürsam (Manchester) | „ 43'— |

Skihosen, siehe Winterkatalog.

Damen-Schoßen.

In eleganter Fassung und sorgfältiger Ausführung.

- | | |
|---|-------------------|
| Aus karierten Schafwollstoffen in hübschen Farben | S 30'— |
| „ Schafwoll-Sportstoffen in größter Auswahl von Dessins und Farben, in leicht und mittelstark | S 40'— bis „ 45'— |

Dreiteilige Schoßen sind um den Stoffmehrverbrauch teurer.

Damenblusen.

In moderner, eleganter Machart.

- | | |
|---|---------|
| Aus Touringstoff, die beliebteste Sportbluse, aus gewirntem Baumwollgewebe, porös und gut waschbar, in einfarbig weiß und creme | S 13'— |
| „ Touringstoff, in hellen Dessins, größte und schönste Farbauswahl | „ 14'— |
| „ Touringstoff, in dunklen Farben, größte und schönste Farbauswahl | „ 15'— |
| „ Baumwollflanell, in schönen Mustern und Farben | „ 12'— |
| „ Jagdflanell, Baumwolle, in dunkleren Farben | „ 13'50 |
| Tetra-Hemdbluse, bestes Sporthemd, porös und schweißsaugend, neue Sommerqualität in weiß | „ 17'— |
| „ in Indanthrenfarben: drap, lachs, flieder und lichtblau | „ 18'50 |
| „ Winterqualität in drap und lichtblau | „ 20'— |

Windjacken.

Für Damen und Herren. Alle Sorten sind wasserdicht imprägniert.

Einreihig zu knöpfen:

Leichtere Windjacke aus olivgrünem Segelstoff, mit vier knöpfbaren Taschen und Gürtel	Größe 44-52	S 20'—
	„ 54	„ 22'—
	„ 56-60	„ 25'—
Prima-Windjacke, Damenfassung wie Fig. 13 und Herrenfassung wie Fig. 15, mit doppeltem Brust- und Rückensattel, aus starkem Sportsegelstoff, in den Farben oliv und drap, mit vier knöpfbaren Taschen und Gürtel	Größe 44-52	„ 28'—
	„ 54-56	„ 31'—
	„ 58-60	„ 34'—

Zweireihig zu knöpfen:

Damenfassung wie Fig. 14 und Herrenfassung wie Fig. 16.

Alle mit doppeltem Brust- und Rückensattel, mit zwei knöpfbaren Außentaschen und zwei Mufftaschen.		
Leichtere Windjacke aus olivgrünem Segelstoff . .	Größe 44-52	S 24'—
	„ 54	„ 26'—
	„ 56-60	„ 29'—
Covercoat-Windjacke, sehr beliebte Sorte, aus dichtem Baumwollstoff, in den Farben drap, braun, steingrün und grau	Größe 44-52	„ 37'—
	„ 54	„ 40'—
	„ 56-60	„ 44'—
Double-Covercoat-Windjacke aus schönem, dichtem Baumwollstoff, Rückseite kariert, in den Farben braun, grün und grau	Größe 44-52	„ 42'—
	„ 54	„ 46'—
	„ 56-60	„ 50'—
Hochturen-Windjacke, sehr dünn und leicht, aus original-englischem Waterproof, vollständig wasser- u. winddicht, Farbe helldrap u. oliv	Größe 46-52	„ 50'—
	„ 54-58	„ 55'—

Lange Überhosen.

Praktisch für Hochturen. Damen- und Herrengößen.

Aus imprägniertem Segelstoff, in olivgrün.	S 14'— und S 16'—
„ Prima-Segel, imprägniert, im Bund mit Gummizug, Farbe braungrün	„ 19'—
„ wasserdichtem Baumwoll-Covercoat, in drap, grün und braun	„ 26'—
„ leichtem, original-englischem Waterproof, in grünlichdrap	„ 32'—

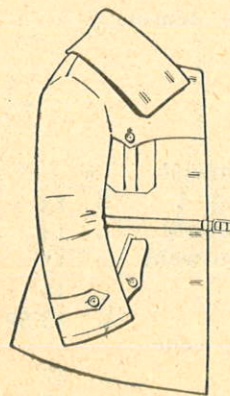


Fig. 13

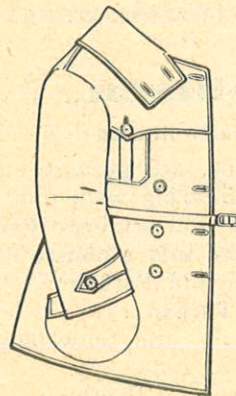


Fig. 14

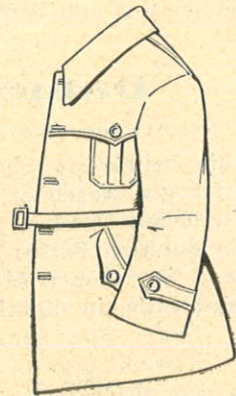


Fig. 15

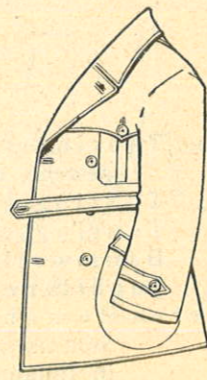


Fig. 16

Kletterwesten.

Aus Ledertuch, Velvet, wie Fig. 24, aus leichtem graugrünem Velvet, ohne Futter	S 25'—
starke Strapazqualität, in graugrüner Farbe, ohne Futter	„ 30'—
mit dünnem Satinfutter	„ 38'—

Kletterweste aus original-englischem dichtgewebtem Lederimitationsstoff, äußerst dauerhaft und wasserdicht, dabei leicht im Gewicht. Farbe helldrap. Mit dünnem Satinfutter	„ 42'—
---	--------

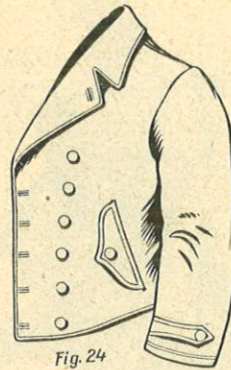


Fig. 24

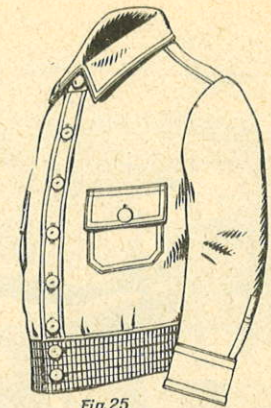


Fig. 25

Lumberjack aus Wildleder-Imitation.

(Buck Skin Jacket)

Original-amerikanisches Erzeugnis aus dichtem, weichem Baumwollstoff, im Aussehen und in der Benützung gleichwertig der echten Wildlederjacke. In Farben drap, braun und grau erhältlich. Für Turistik und Kletterturen sehr geeignet.

Fassung wie Figur 25, einreihig zu knöpfen, der Bund mit dehnbarem Wolltrikot besetzt	S 35'—
---	--------

Leichte Turen- und Wetterblusen.

Für Damen und Herren
wind- und wasserdicht

Aus bestem, imprägniertem Covercoatstoff, in Baumwolle, Farben drap und braun.	
Fassung Arlbergbluse , wie Fig. 20, mit Doppelsattel, vorne knöpfbar	S 33'—
Fassung Pullover , wie Fig. 21, mit Doppelsattel und knöpfbarem Brustschlitz	„ 33'—
Fassung Lumberjack , wie Fig. 22, vorne ganz knöpfbar, mit Mufftaschen	„ 33'—
Fassung Lumberjack mit langem Blitzverschluß, wie Fig. 23, Doppelsattel	„ 42'—



Fig. 20

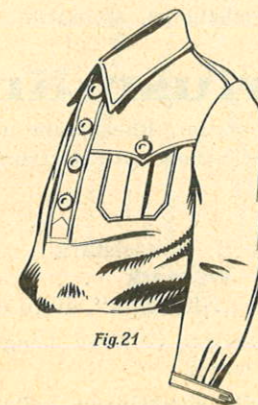


Fig. 21

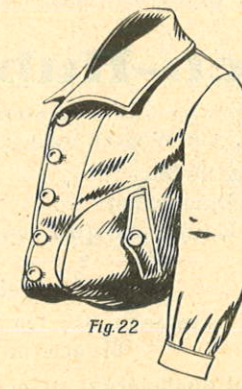


Fig. 22

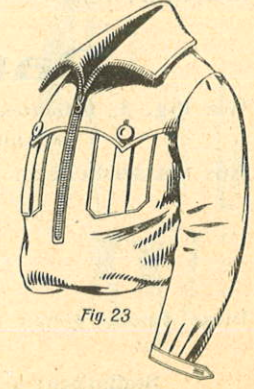
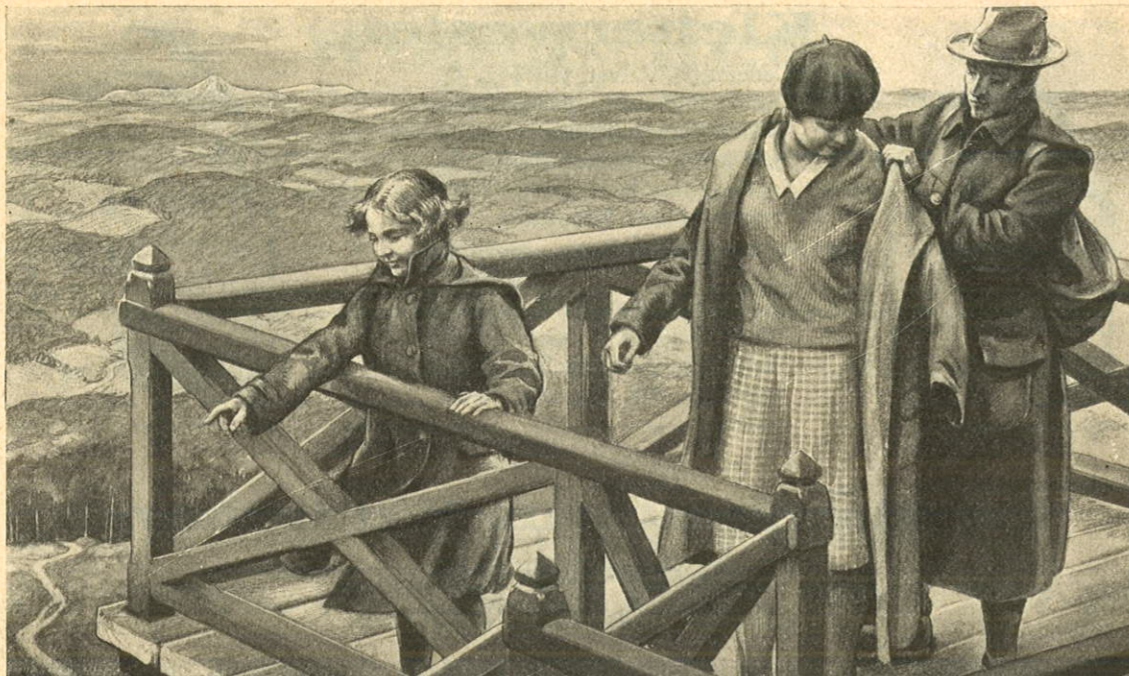


Fig. 23



Der beste Wetterschutz für kleinere Bergturen, für den Wienerwald, für die Reise, für Regenwetter in der Stadt, für den Landaufenthalt ist der

Hubertusmantel.

Leicht, wasserdicht, elegant und unverwüßlich.

Zu Mantelzwecken verwende nur die besten Tirolerloden, respektive Kamelhaarstoffe. Selbe besitzen durch neuestes Imprägnierungsverfahren des Rohmaterials die größte Wasserdichtheit.

Herren-Hubertusmäntel.

Wie Fig. 4, mit aufgestepptem Sattel, daher Brust und Rücken doppelter Stoff. Rückwärts mit Spange, gerade, große aufgesteppte Seitentaschen. Auf Wunsch statt der geraden Taschen auch schräge Mufftaschen. Abknöpfbare Kapuze.

Aus wasserdichtem Erlingerloden	S	53'—
„ „ Kamelhaarloden	„	57'—
„ „ Echt-Kamelhaarstoff, Qualität B, mittelstark	„	65'—
„ „ „ „ „ W, stark	„	70'—
„ „ „ „ „ feinstem „Himalaja“, dünn und leicht	„	78'—

Diese Preise gelten für rückwärtige Mantellänge bis 120 Zentimeter. Größere Längen um den Stoffmehrverbrauch teurer. Stofffarben: hell- und dunkelgrau, steingrün, oliv und dunkelgrün.

Damen-Hubertusmäntel.

Wie Fig. 3, beliebtestes Modell, mit aufgestepptem Sattel, Rückenfalte und Dragoner. Kapuze abknöpfbar. Auf Wunsch auch gleicher Schnitt wie Herrenmantel.

Aus wasserdichtem Erlingerloden	S	67'—
„ „ Kamelhaarloden	„	70'—
„ „ Echt-Kamelhaarstoff, Qualität B, mittelstark	„	75'—
„ „ „ „ „ W, stark	„	80'—
„ „ „ „ „ feinstem „Himalaja“, dünn und leicht	„	93'—

Diese Preise gelten für Rückenlänge bis 120 Zentimeter. Größere Längen um den Mehrverbrauch an Stoff teurer.

Stofffarben: hell- und dunkelgrau, steingrün, oliv, dunkelgrün, helldrap und braun.

Kinder-Hubertusmäntel.

In Form und Ausstattung wie Figur 8, für Mädchen und Knaben.



Fig. 7

	Längen	60	70	80	90	100 cm
Erlingerloden	S	28'—	31'—	36'—	40'—	44'—
Kamelhaar-Loden	„	30'—	33'—	38'—	42'—	46'—
Echt-Kamelhaarstoff, Qualität B	„	34'—	38'—	42'—	48'—	52'—
Echt-Kamelhaarstoff, Qualität W	„	36'—	40'—	45'—	50'—	55'—
Echt-Kamelhaarstoff „Himalaja“	„	45'—	50'—	55'—	60'—	65'—



Fig. 8

Kinder-Pelerinen.

Wie Fig. 7, für Mädchen und Knaben aus allen Loden- und Kamelhaarstoffen wie die Hubertusmäntel zu haben. Preise wie bei Kinder-Hubertusmänteln.

Pelerinen für Damen und Herren.

Wie Fig. 5 und 6, mit abknöpfbarer Kapuze. Aus denselben Loden- und Kamelhaarstoffen wie die Hubertusmäntel erhältlich. Die Preise sind die gleichen wie bei Herren-Hubertusmänteln.

Holz knechtmäntel oder Försterkrägen.

Nur mit Halsschlitz, wie Fig. 10, oder vorne bis hinunter zum Knöpfen, wie Fig. 9. Sehr weiter loser Mantel, besonders für Jagdzwecke geeignet. Für Damen und Herren. Aus denselben Loden- und Kamelhaarstoffen zu haben wie die Hubertusmäntel. Preise sind die gleichen wie bei Herren-Hubertusmänteln.

Nötige Maßangabe für alle angeführten Mäntelfassonen:

Halsweite und Brustumfang (beides über den Rock oder die Jacke gemessen), ferner rückwärtige Länge und bei Hubertusmänteln auch Ärmellänge, außen gemessen.



Fig. 3



Fig. 4

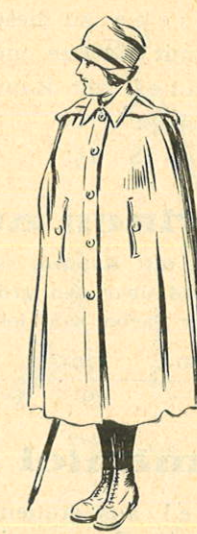


Fig. 5

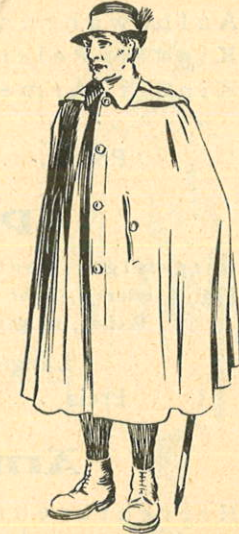


Fig. 6



Leichte Batist Regenmäntel für Damen und Herren.

Infolge des geringen Gewichtes und des kleinen Volumens erfreuen sich die imprägnierten Batistmäntel als Regenschutz für Hochturen größter Beliebtheit.

Aus grauem Billrothbatist.

Absolut wasserdicht.

Pelerine mit Kapuze, für Damen und Herren, wie Fig. 5 und 6, Länge 110 bis 130 cm	S	26'—				
Ärmelmantel für Damen und Herren, mit Kapuze, wie Fig. 12, Länge 110 bis 130 cm	„	26'—				
Ärmelmantel für Damen und Herren, mit Kapuze und Rückenfalte	„	28'—				
Aufbewahrungstasche zu diesen Mänteln	„	2'—				
Kinder-Pelerine mit Kapuze oder Kinder-Ärmelmantel mit Kapuze aus grauem Billrothbatist						
Länge	60	70	80	90	100 cm	
Preis	S	15'—	17'—	19'—	21'—	23'—

Pelerinen aus Gummibatist.

Bergsteiger-Radmantel mit Kapuze, vorne geschlossen, wie Fig. 11, oder vorne offen, wie Fig. 6 oder 5, sehr weit und über den größten Rucksack passend. Aus dünnem, gummiertem Batist, in grau-grüner Farbe, sehr leicht, aufbewahrt in einem Täschchen zu tragen.

Länge	100	105	110	115	120	125	130 cm	
Preis	S	28'—	29'—	30'—	31'—	32'—	35'—	38'—

Ärmelmäntel aus Gummibatist.

Herrenturenmantel aus grauem Mosetigbatist, leicht und klein zusammenlegbar, weite Fassung mit Rückenfalte und Kapuze, Gewicht ca. 490 Gramm

S 49'—

Ärmelmäntel aus Oilcotton.

Bester Regenschutz für Bergsteiger.

Leicht, vollständig dicht, kleinstes Volumen. Aus feinem, dünn gewebtem Baumwollbatist, wasserdichte Ölprägnierung.

Farben: drap und grün. Für Damen auch in rot und marineblau. Weite Fassung eines Ärmelmantels mit Rückenfalte und Kapuze. Fig. 12. Gewicht zirka 500 Gramm.

Preis inklusive Aufbewahrungstasche S 35'—

Längen über 120 cm sind um den Stoffmehrverbrauch teurer.

Mäntel aus Seidenbatist, Oilsilk.

Der leichteste Regenmantel.

Aus japanischer Seide, vollständig wasserdicht, in den durchsichtigen Farben olivgrün, hell- und dunkelgrün, hell- und dunkelbraun, grau, für Damen auch in den Farben rot, blau, lila, mauve etc. Ein normalgroßer Ärmelmantel (120 Zentimeter Länge) wiegt 320 Gramm.

Pelerine mit Kapuze, wie Fig. 5 und 6, für Damen und Herren S 57'—

Ärmelmantel mit Kapuze, wie Fig. 12, für Damen und Herren „ 57'—

Ärmelmantel mit Kapuze und Rückenfalte, wie Fig. 12, für Damen und Herren „ 60'—

Aufbewahrungssäckchen dazu „ 3'—

Obige Mäntel sind in Rückenlänge von 100 bis 130 Zentimeter zu haben.

Eigenart und Behandlung von Batistmänteln.

Die bei längerem Tragen von Batistmänteln auf der Innenseite, namentlich auf dem Rücken auftretenden feuchten Stellen sind nicht, wie häufig angenommen wird, ein Zeichen der Undichtheit, sondern ein durch die Transpiration entstandener feuchter Niederschlag (Kondenswasser). Belastungsproben mit Wasser überzeugen.

Batistmäntel sollen außer Gebrauch möglichst an luftiger Stelle hängend aufbewahrt werden. Nasse Mäntel weder in der Sonne noch beim Ofen trocknen. Reinigung der Mäntel soll nur mit kaltem Wasser erfolgen.

Nötige Maßangabe für alle angeführten Mäntelfassungen:

Halsweite und Brustumfang (beides über den Rock oder die Jacke gemessen), ferner rückwärtige Länge und bei Ärmelmänteln auch Ärmellänge, außen gemessen.

Beinschützer.

70 Zentimeter lange Röhren, oben mit Band zum Einknöpfen.

Aus grauem Billrothbatist S 12'— Aus grau-grünem Gummibatist S 11'—

Kapuze mit Achselkragen.

Aus grauem Billrothbatist S 6'50



Fig. 9



Fig. 10

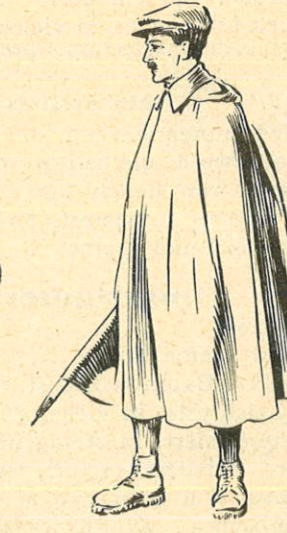


Fig. 11



Fig. 12

Kostüm- und Mäntel-Stoffe.

Größtes Lager in Original-Tirolerloden und Modestoffen. Garantiert reine Schafwollware

Verkauf meterweise bei reichster Auswahl.

Mittelstarke Damen- und Herrenstoffe.

Erlingerloden, porös, 160 cm breit, in allen Farben	S 13'—
Karierte Schafwollstoffe, 140 cm breit, in größtem Mustersortiment	„ 11'—
Cheviotloden, feinst, 140 cm breit, in allen Farben	„ 21'—
Gemusterte Modestoffe, 140 cm breit, aparte Sportdessins	„ 24'—

Stärkste Strapazstoffe.

Gemusterte Sportstoffe stärkster Qualität, 140 cm breit	S 26'—
Cordstoffe, reine Wolle, in drapgrün und grau, 140 cm breit	
Qualität W 2, mittelstarke Sorte	„ 32'—
Qualität W 1, stärkste Sorte	„ 38'—
Struksstoffe, reine Wolle, in drapgrün und grau, 140 cm breit	
Qualität W 2, mittelstarke Sorte	„ 31'—
Qualität W 1, stärkste Sorte	„ 42'—
Original-Walliser Gletscherloden, wasserdicht und wetterfest, in drap und braun, 140 cm breit	„ 33'—
Real Harris Hauswebe, englischer Spezial-Sportstoff, handgewebt, reine Edelwolle, schöne Farben und Dessins, einfach breit 70 cm	„ 21'—

Mäntelstoffe.

Alle folgenden Mäntelstoffe sind 160 cm breit und durch spezielles Verfahren wasserdicht imprägniert. Stofffarben: mittel- und dunkelgrau, steingrün, braunoliv, dunkelgrün, braun usw.

Erlingerloden, poröse starke Qualität	S 13'—
Kamelhaarloden, Ersatz für Kamelhaar	„ 14'—
Echt Kamelhaarstoff, Qualität B, mittelstark	„ 16'—
„ „ „ W, stark	„ 18'50
„ „ „ Himalaja, dünn und sehr leicht	„ 22'—

Stoffe für Kletterhosen und Kostüme.

Ledertuchstoffe aus Baumwolle, stark und dicht, 60 cm breit	S 5'20
Englischlederstoffe, Baumwolle, unverwüstlich, 70 cm breit	„ 6'50
Schnürsamt, starke Sorte, schmal geschnürt, 65 cm breit	„ 7'20

Jankerstoffe.

Rein-Schafwoll-Jankerstoffe in kariert, in reichster Auswahl von schönen Mustern und Farben, 140 cm breit	S 11'—
Schafwoll-Flauschstoff, dick und warm, in vielen modernen Farben und Dessins, 140 cm breit	„ 17'50

Hemdenstoffe.

Baumwollflanell in vielen schönen Farben, 80 cm breit	S 2'60
Touringstoff, gezwirnte Baumwolle, die beliebteste Sorte für Hemden und Blusen, in reicher Auswahl von hellen und gedeckten Dessins, 80 cm breit	„ 3'30
Touringstoff, in dunklen Farben gemustert, 80 cm breit	„ 3'60
„ in einfarbig weiß und creme	„ 3'—

Imprägnierte Stoffe.

Billrothbatist in grauer Farbe	Stoffbreite 80 cm	S 5'—
Mosetig-Gummibatist, natur creme färbig	„ 88 „	„ 5'—
Oilcotton, feiner, dichtgewebter Baumwollbatist, viele Farben	„ 120 „	„ 7'—
Oilsilk, Seidenbatist, das Leichteste, in vielen guten Farben	„ 90 „	„ 9'—
Sportsegeltuch, Leinen imprägniert, in steingrün	„ 115 „	„ 10'—
Covercoat in Baumwolle, Windjackenstoff, wasserdicht, Farben drap, braun und grau	„ 140 „	„ 14'—
Waterproof, original-englischer Windjackenstoff, dicht gewebt und sehr leicht	„ 140 „	„ 18'—

Zelte und Schlafsäcke.

Zdarsky-Wettertuch, zugleich Schlafsack.

Für Hochtouren und Biwaks ein unentbehrlicher Kälteschutz. Aus dünnem Mosetig-Gummibatist, wind- und wasserdicht, alle Nähte geklebt. In Sackform mit verschließbarer Entlüftungsöffnung.

200 cm Länge, 125 cm Breite, Gewicht kg.	—55	S 42'—
200 „ „ 170 „ „ „ „	—85	„ 53'—
250 „ „ 170 „ „ „ „	1'10	„ 68'—
300 „ „ 170 „ „ „ „	1'30	„ 81'—

Biwak-Zelt in Dachform.

Laut Bild auf dieser Seite, vollständig verschließbar, aus dünnem Mosetig-Gummibatist. Sehr geringes Gewicht, wind- und wasserdicht, alle Nähte geklebt. Der Dachfirst ist mit starker Schnur zu spannen, das Zelt ist rasch und leicht aufstellbar. Wo dies unmöglich ist, kann das Zelt wie ein Zdarsky-Schlafsack benützt werden.

Länge 200 cm, Breite 165 cm, seitliche Höhe 125 cm, Gewicht kg 1'00	S 65'—
„ 200 „ „ 190 „ „ „ 165 „ „ „ 1'30	„ 81'—
„ 250 „ „ 190 „ „ „ 165 „ „ „ 1'60	„ 95'—

Spitz-Zelt mit Boden.

Leichte Aufstellmöglichkeit durch einmaliges Spannen der Schnüre in Zelthöhe. Für Hochtouren empfehlenswert.

Aus dünnem Mosetig-Gummibatist, Länge ca. 230 cm, Seitenhöhe ca. 160 cm, vordere Breite ca. 170 cm. S 65'—

Altösterreichisches Militär-Zelt.

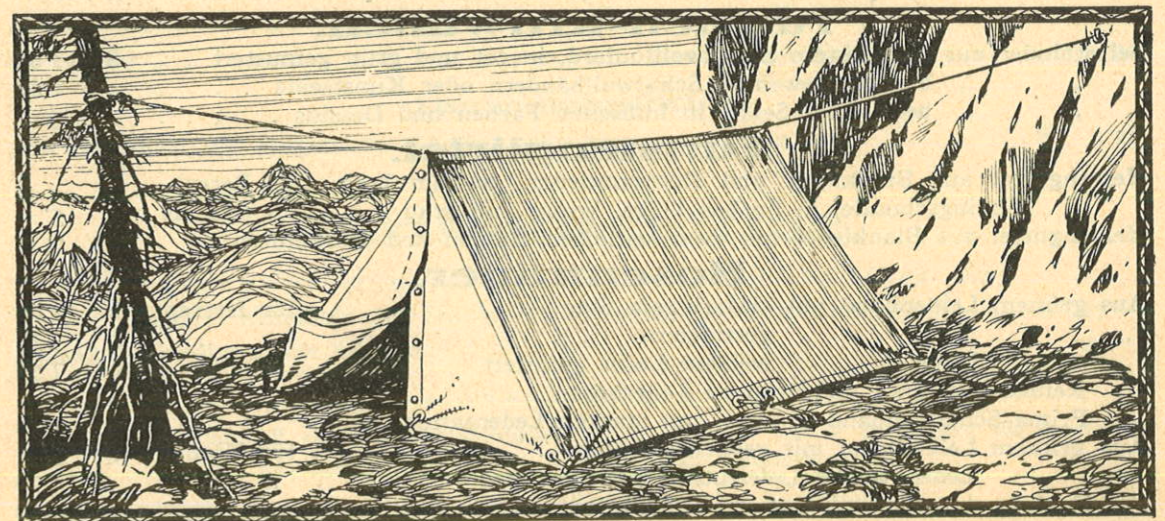
Zeltblatt aus starkem, wasserdichtem Sportsegeltuch in grau-grüner Farbe, montiert mit Holzoliven zur Vereinigung zweier oder mehrerer Zeltblätter. Es können beliebig viel solcher Zeltblätter miteinander verbunden und beliebig große Zelte erbaut werden. Zwei Zeltblätter reichen für 2 bis 3 Personen, und zwar hat ein solches Zelt zirka 170 cm im Quadrat in der Bodenfläche und zirka 1½ Meter Höhe.

Gewicht eines Zeltblattes 1'45 kg, Preis eines Zeltblattes S 32'—

Schlafsack.

Form und Ausführung langjährig bestens erprobt. In Sackform mit separatem Kopfteil.

Aus Mosetig-Gummibatist in natur cremefarbig, Gewicht ca. 600 g S 38'—
 Aus starkem, imprägniertem Sportsegeltuch, in steingrüner Farbe, unverwüstlich und unzerreißbar, Gewicht ca. 1800 g, ungefütert „ 60'—
 Derselbe Schlafsack mit dünnem Schafwollstoff gefüttert, Gewicht ca. 2500 g „ 100'—





Herrenhemden.

Alle Hemden solid gearbeitet und in elegantem Schnitt, mit hochanschließenden Krägen.

Aus Baumwoll-Flanell , in schönen Mustern und Farben	S 12'—
„ „ Jagdflanell, in dunkleren Farben	„ 13'50
„ Touringstoff , das vorzügliche Sporthemd aus gezwirntem Baumwollgewebe, porös und gut waschbar, einfarbig weiß und creme	„ 13'—
„ Touringstoff , in hellen Dessins, größte und schönste Auswahl	„ 14'—
„ „ „ dunklen „ „ „ „ „	„ 15'—
„ Tetrasstoff , Sommerqualität, porös und schweißsaugend, in einfarbig glatt weiß	„ 16'50
„ Tetrasstoff , Sommerqualität, in neuem karierten Dessin, in einfarbig weiß	„ 17'—
„ Tetrasstoff , Sommerqualität, kariert, in den Indanthrenfarben drap, lachs, reseda, grau	„ 18'50
„ Tetrasstoff , Winterqualität (Skihemd) in drap und lichtblau	„ 20'—

Turisten-Krawatten.

Selbstbinder aus bedrucktem Baumwollfoulard, in rot und grün gemustert	S 1'80
„ „ bunten, gewebten Schafwollbändern oder Kunstseide	„ 1'80
„ „ bedruckter Seide, in hübschen Farben und Dessins	„ 5'—

Turistengürtel.

Herrengürtel aus Blankleder und Rindsamtleider, 30 mm breit, mit Patent-Messingschnalle, in Farben beige, braun und grau	S 5'—
Herrengürtel aus Blankleder mit zwei seitlichen Ringen und Karabinern	„ 6'—

Hosenträger.

Aus grünem Leinenband mit einfarbigem Steg für Herren	S 2'80
„ „ „ gesticktem „ „ „	„ 3'50
„ „ Leder „ weißem Leder gefüttert „ „	„ 7'50
„ Rehleder in grau und drap zu Lederhosen „ „	„ 9'—
„ Prima-Schafwollband in drap, mit starken Lederpatten „ „	„ 7'20
Aus grünem Leinenband mit gesticktem Steg für Kinder	„ 3'—
„ „ Leder, weißes Lederfutter, gestickter Steg „ „	„ 4'70
„ Rehleder in grau und drap, zu Lederhosen „ „	„ 5'50

Herren-Hüte.

Zillertaler Gletscherhut aus handgearbeitetem Loden, in grau	S 5'—
„Ortler“, leichter und praktischer Hut für Turen, wasserdicht, Gewicht 50 g, in hellgrau, mittelgrau und grün	„ 9'—
Leichter Turenhut, beste Lodenqualität, weich und leicht, Fabrikat Josef Pichler & Söhne, Graz, in Farben olivgrün, grau und drap	„ 12'—
Lodenhüte bester Qualität, wetterfest und farbenbeständig, feinste Ausstattung und solideste Fabrikate der Firma Josef Pichler & Söhne, Graz:	
Moderne Fassonen mit Schnurgarnierung	„ 13'—
Elegante Sporthüte mit Bandgarnierung	„ 15'—
Ausseer Lodenhüte, dunkelgrün, mit grünem Band.	„ 17'—

Sportkappen.

Moderne Herrensportkappen mit Schirm, in eleganten englischen Fassonen, in reicher Auswahl von Mustern und Farben.
Aus besten Schafwollstoffen S 6'— und S 7'—

Damen-Pullmanmützen.

Größte Auswahl dieser beliebten Damenmützen in allen Farben.
Feinste Sorte, erstklassiges Fabrikat der Fez-Fabriken S 5'—

Bergstöcke.

Kurze Handstöcke mit gebogener Krücke, in Damen- und Herrengößen.
Patentspitze = Spitze aus einem Stück.

Kastanienholz, mit eingeschraubter Spitze S 1'20	Eschenholz, mit Patentspitze S 2'40
Kastanienholz, mit Patentspitze „ 1'70	Eschenholz, mit Knopf, Patentspitze „ 3'70
Kastanie, poliert, mit Patentspitze „ 2'20	Eichenholz, mit Patentspitze „ 3'—
Silberhasel, mit Patentspitze „ 2'40	Eichenholz, mit Knopf, Patentspitze „ 3'50
Silberhasel, mit Knopf, Patentspitze „ 3'50	Kinderstöcke, Kastanie, mit eingeschraubter Spitze „ —'90

Lange Bergstöcke.

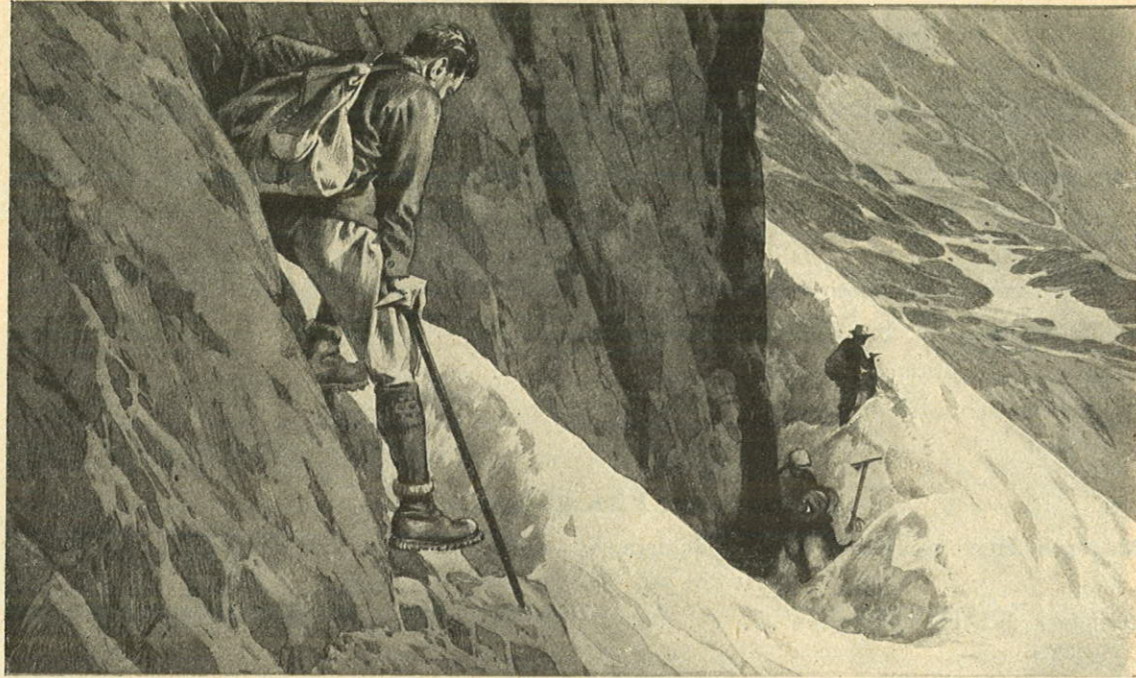
Aus Haselholz mit langem Stahlstachel, 180 bis 200 cm lang	S 2'20
--	--------

Turistenschirme.

Schattenspender in normaler Größe und Ausführung, Stock aus starkem Haselholz mit Stahlspitze, Überzug grauer Baumwollstoff	S 17'—
Derselbe, Überzug graue Halbseide	„ 24'—

Rucksack-Regenschirm.

Praktische Ausführung eines Touristen-Regenschirmes, welcher außer Benützung im Rucksack getragen werden kann. Überzug grauer Baumwollstoff.
Länge ca. 50 cm, Gewicht ca. 500 Gramm, Preis inklusive Segeltuchetui S 24'80



Rucksäcke.

Konsum-Rucksäcke.

Aus wasserdichtem, olivgrünem Segelstoff, mit starken Ledertragriemen. Die Taschen mit Leder eingefasst und mit Lederriemen zu schließen.

Damenrucksack mit zwei Außentaschen	S 15'50
Herrenrucksack „ „ „	„ 17'—
„ „ mit Boden und drei Außentaschen	„ 21'—

Jägerleinen-Rucksäcke.

Aus bestem, leichtwiegendem Jägerleinenstoff in graugrüner Farbe, wasserdicht imprägniert, Tragriemen aus starkem Rindsleder.

Damengröße, zirka 50×46 cm, mit zwei knöpfbaren Außentaschen	S 17'—
Herrengröße, „ 57×56 „ „ „	„ 19'—
Urlaubsgröße „ 65×60 „ „ „ schnallbaren Falten-Außentaschen „	„ 25'—

Bergsteiger-Rucksäcke.

Aus bestem, starkem Sportsegelstoff, wasserdicht imprägniert, in braungrüner Farbe. Mit 4½ cm breitem, geschmeidigem Rindsleder-Tragriemen, alle Taschen mit Lederriemen zu schließen und mit Leder eingefasst. Lederschlingen für den Gürtelriemen und Karabiner für die Feldflasche.

Damenrucksack, „ 50×50 cm, mit zwei Außentaschen	S 18'—
Herrenrucksack, „ 56×60 „ „ „ Falten-Außentaschen	„ 20'—
„ „ „ 56×60 „ „ „ Boden und drei Falten-Außentaschen	„ 23'—

Spezial-Rucksäcke.

Aus extrastarkem, feinstem Sportsegelstoff in braungrüner Farbe. Ausführung sonst wie obiger Bergsteiger-Rucksack, nur sind die Tragriemen 5 cm breit. Innen im Rucksack eine Tasche.

Damenrucksack, Größe 50×50 cm, mit zwei Außentaschen	S 23'—
Herrenrucksack, „ 56×60 „ „ „ Falten-Außentaschen	„ 25'—
„ „ Größe 56×60 cm, mit Boden und drei Falten-Außentaschen	„ 29'—
„ „ Größe 56×65 cm, mit zwei großen Falten-Außentaschen, Urlaubsrucksack, Tragriemen 6 cm breit	„ 31'—

Norweger Rucksack,

geschweifte Tornisterform, mit großem Boden und drei Falten-Außentaschen, Tragriemen 5 cm breit S 33'—
Derselbe in größerer Ausführung und mit 6 cm breiten Tragriemen „ 39'—

Traggerüst-Rucksack,

nach dem norwegischen System Bergans Meis, vorzüglich in der Verteilung der Traglast. Allerbeste Ausführung mit starkem Riemenzeug, Tragbogen aus Stahlrohr S 58'—

Hochturen-Rucksäcke.

Tornisterform, für Urlaubsturen und große Bergturen besonders geeignet.

Weite Tornisterform, mit eingesetztem großen Boden und Seitenwänden; weiche, kräftige Rindsleder-Tragriemen. Die Stoffqualität ist, wie beim Spezial-Rucksack, allerbesten, starker Sportsegelstoff, wasserdicht imprägniert. Der Hochturen-Rucksack hat auch Innentaschen sowie Gürtelschlaufen und Karabiner. Die Regenkappe sowie die Außentaschen sind mit Kalbleder eingefasst.

Damenrucksack mit zwei Falten-Außentaschen, Riemen 5 cm breit	S 31'—
Herrenrucksack „ „ „ „ „ 6 „ „	„ 36'—
„ „ „ drei „ „ „ 6 „ „	„ 39'—

Kinder-Rucksäcke.

Leichte Rucksäcke aus grünem Segelstoff mit schmalen Tragriemen.

Größe 37×40 cm, mit einer Außentasche und Regenkappe	S 7'50
„ 45×45 „ „ „ „ „ „ „	„ 9'50

Netzrucksäcke.

Damengröße zirka 50×60 cm, naturfarbiges Spagatnetz mit Gurtentragband	S 3'50
Herrengröße „ 60×70 „ „ „ „ „ „	„ 4'20

Rucksackstützen.

Verhindert das direkte Anliegen des Rucksackes am Rücken.

Aus federndem Bandstahl, mit Gurtenmontierung	S 5'60
---	--------

Rucksackschloß.

Zum Versperren des Rucksackeschnurknotens, aus Messing	S 2'80
--	--------

Proviantfächer.

Mit Lederschlaufen am Gürtel zu befestigen. Rucksackersatz für kleine, kurze Turen. Rauminhalt für eine Provianddose, Fäustlinge oder sonstige Ausrüstung. Aus bestem starken Sportsegelstoff mit Ledereinfassung und Außentasche S 7'—

Aufbewahrungssäcke.

Für Proviand, Wäsche, Schuhe oder andere Gegenstände.

	Größen 22×25 cm	30×42 cm	36×42 cm
Aus weißem Baumwollstoff, mit Zug	S 1'60	2'70	3'20
„ imprägniertem Segelstoff, mit Ösen	„ 1'80	3'—	3'60



Wadenstutzen.

Für Damen und Herren.

Leichte Schafwollstutzen, mit gemustertem Umschlag:	
Gute Ausführung in verschiedenen Farben	S 7'50
Prima-Qualität in schönen Dessins	„ 10'50
Extra-Prima-Qualität in reicher Auswahl von Farben	„ 14'—
Starke Schafwollstutzen, mit gemustertem Umschlag, für Hochturen:	
Prima-Qualität in schönen englischen Mustern und Farben	„ 15'—
Extrastarke Qualität „ „ „ „ „ „	„ 17'—
Starke Ziegenhaarstutzen, mit Umschlag, handgestrickt, beliebter Hochturenstutzen, in Naturfarben grau und drap, wasserdicht	
	„ 13'50
Für Kniehosen und Lederhosen, ohne Umschlag:	
Salzburger Schafwollstutzen mit Zopfmuster, mit Gummizug, in Farben grau und drap	leichtere Qualität „ 7'50
	stärkere „ „ 9'50
Glattgestrickte Schafwollstutzen, mit Gummizug, in allen guten Farben, feine leichte Qualität	
	„ 7'—
	stärkere, feinste Qualität in reicher Farbauswahl.
	„ 13'50

Knabenstutzen:

Salzburger Zopfmuster, ohne Umschlag, grau und drap, je nach Größe S 5'— bis S 7'—	
Glattgestrickte Stutzen, mit Umschlag, diverse Farben „ „ „ „ 4'— „ „ 6'—	

In allen Sorten die größte Farbauswahl auf Lager.

Wadenstrümpfe.

Für Damen und Herren.

Leichte Schafwollstrümpfe, mit gemustertem Umschlag:	
Gute Ausführung in diversen schönen Farben	S 10'—
Prima-Qualität in verschiedenen Mustern und Farben	„ 12'50
Extra-Prima-Qualität in reichster Auswahl von Mustern	„ 18'—
Starke Schafwollstrümpfe mit gemustertem Umschlag:	
Prima-Qualität, englische Wolle, in schönen Mustern	„ 20'—
Extra-Prima-Qualität, englische Wolle, in reicher Farbauswahl	„ 22'—
Für Kniehosen und Lederhosen, ohne Umschlag:	
Salzburger Schafwollstrümpfe mit Zopfmuster, mit Gummizug, in Farben grau und drap	S 11'— und „ 12'50
Glattgestrickte Schafwollstrümpfe, mit Gummizug, in allen guten Farben, dünne, feine Qualität	„ 9'—
Stärkere und bessere Qualität in reicher Farbauswahl	„ 13'50

In allen Sorten größte Farbauswahl lagernd.

Strumpfbänder.

Für Stutzen und Strümpfe.

Aus starkem, grauem Baumwollgummiband mit solider Schnalle zum Verstellen	S —'70
---	--------

Socken für Berg- u. Haferlschuhe.

Schladminger Naturwollsocken, gewalkt:	
Starke Sorte in grauer Farbe für Damen und Herren	S 2'50
Extrastarke, dicke Sorte, mit Doppelferse, in grau, für Herren	„ 3'40
Rag-Socken, inländische, aus dicker, weicher Schafwolle in melierter weiß-grauer Farbe	Damengröße S 3'80, Herrengröße „ 4'30
Rag-Socken, original-norwegische, beste extrastarke Qualität Schafwolle, in weiß-grau melierter Farbe, Damengröße S 4'40, mittlere Herrengröße S 4'80, größte Herrengröße	„ 5'20
Bergschuhsocken, englische Schafwolle, melierte Farbe, stark und weich, alle Größen	ungerauht S 3'70, gerauht „ 4'20
Lammwollsocken in weiß, feinste dicke Schafwolle, alle Größen	„ 7'50
Spezialsocken aus englischer Schafwolle und Kamelhaar, in feinen Farben und in allen Größen	S 5'— bis „ 8'—
Schweißsaugersocken, ganz dünne Untersocken	„ —'60
Mako-Socken, starke Untersocken, beste Qualität	„ 2'80
Haferlsocken für Damen und Herren, aus guter Schafwolle, in größter Auswahl von bunten Umschlägen	„ 4'50

Schneestreifen.

Kurze Wickelgamaschen, verhindern das Eindringen von Schnee und Nässe zwischen Schuh und Stutzen.

Schneestreifen aus Loden geschnitten, mit Band zum Binden, Farben grau, grün und blau	pro Paar S 2'—
Schneestreifen aus gewebtem Schafwollband, mit Patentschnalle, in Farben blau, oliv, grau und braun	„ „ „ 3'—
Marsband, gewebte, elastische Schafwollbänder, mit Patentschnalle, in langbewährter Prima-Qualität, in allen guten Farben	„ „ „ 9'—
in Halbwooll-Qualität, in grün, grau und braun	„ „ „ 5'—
Segeltuchstreifen aus doppeltem, imprägniertem, starkem Segelstoff in steingrüner Farbe, mit Leder montiert und mit drei Lederriemen und drei Schnallen zu verschließen. In bester Ausführung	„ „ „ 5'50

Wickelgamaschen.

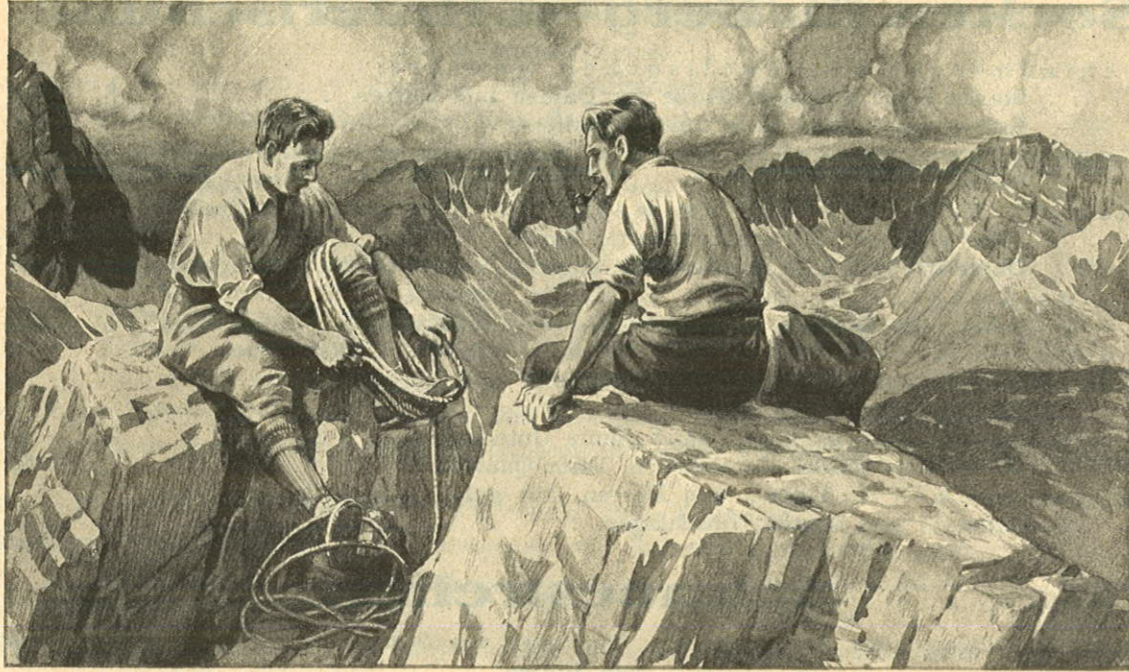
„Mars“, Wickelgamaschen in Schafwolle, 240 cm lang, dauernd selbstelastisch, porös, wasserdicht imprägniert, in altbewährter Prima-Qualität, in grau und allen guten Farben	S 19'—
„Mars“, Wickelgamaschen in Halbwoolle, 240 cm lang, in blau, grau, grün und braun	„ 10'50
„Fox Puttees“, original-englische Wickelgamaschen, bekannte Weltmarke. Schräg geschnitten aus Spezial-Gamaschenstoff, beste Schafwolle. Für Herren, ohne Vorfuß	„ 23'—

Für Hochturen im Sommer wie auch für Wintersport nötige wärmende

Schafwoll-Strickware

wie Westen, Sweater, Pullover, Schneehauben, Handschuhe, Fäustlinge, Zipfelmützen etc.

in größter und bester Auswahl in allen Preislagen.



Gletscher- und Kletterseile.

Nur allerbeste, erprobte Erzeugnisse aus prima italienischem Langhanf.

Gedrehte Seile in der Stärke von 12 mm, aus prima italienischem Langhanf

Längen	15	20	25	30	40 m
S	12'—	16'—	20'—	24'—	32'—
Gewicht	1'50	2	2'50	3	4 kg

Kunstgeflochtene Seile, 12 mm stark, aus prima italienischem Langhanf

Längen	15	20	25	30	40 m
S	12'—	16'—	20'—	24'—	32'—
Gewicht	1'20	1'60	2'—	2'40	3'20 kg

Manilahanfseile, gedreht, für geringere Beanspruchung genügend, 12 mm Stärke

Längen	15	20	25	30	40 m
S	9'—	12'—	15'—	18'—	24'—
Gewicht	1'10	1'50	1'80	2'25	3 kg

Abseil-Schlingen.

Aus italienischem Langhanf gedreht, sorgfältigst gespleißt, 8 mm stark

Umfang	1	1 1/2	2 m
Preis S	1'30	1'70	2'—
Dieselben in 10 mm Stärke	Umfang	1	1 1/2
Preis S	2'—	2'30	2'60

Abseilschnüre, 8 mm stark, aus italienischem Langhanf

gedreht, in laufendem Meter	Preis per Meter	S	—'40
Dieselben in 10 mm Stärke	„ „ „	„	—'60

Mauerhaken.

Stubai er Mauerhaken, Schmiedearbeit, 14 und 16 cm lang, hoch- und flachkantig

Fiechtlhaken, original-deutsche Schmiedearbeit, 12 und 14 cm lang, hoch- und flachkantig

Eishaken.

Für schwere Eisturen:

aus Stahl geschmiedet	S	—'80
aus Duraluminium, sehr leicht	„	4'40

Abseil-Ringsäfte.

Starker, handgeschmiedeter Stift mit beweglichem Ring, absolut verlässlich

Abseil-Ringe.

Geschmiedete Ringe, innerer Durchmesser 40 mm, Stärke 9 mm, per Stück

Abseil-Hämmer.

Aus Stahl geschmiedet, starker Holzstiel, mit Lederhandschlaufe, Gewicht 450 g

Sicherungs-Karabiner.

Aus starkem Stahl, in Größe 100×10 mm in rundoval oder spitzoval per Stück

Markierungsblätter.

Bestehend aus grellroten Papierstreifen, bei Klettertoren zur Orientierung für den Abstieg ein wichtiger Behelf. In Päckchen zu 50 Streifen. — Jeder Kunde auf Verlangen kostenlos.

Signalpfeifen.

Flaches Pfeifchen mit sehr scharfem Ton	S	—'50	Torpedopfeife, bestes massives Modell, weittönendes Signal	S	3'10
Kleines Vierkant-Pfeifchen	„	—'60			
Runde Marinepfeife mit sehr lautem, rollendem Ton	„	—'90	Nebelpfeife mit Doppelton, aus Messing, vernickelt	„	1'30

Laternen.

Zusammenlegbare Kerzenlaternen, erprobt gute Modelle:

Dreieckige Automatlaterne, kleines Format	S	3'50
Viereckige Wiener Patentlaterne, Höhe 18 cm	„	4'—
Exzelsior-Laterne, mit Reflektor, viereckig, Weißblech	„	5'60
„ „ „ „ Aluminium	„	7'—
Blitz-Laterne, viereckig, sofort gebrauchsfähig, Weißblech	„	6'70
„ „ „ „ Aluminium	„	7'40
Kerzenschoner, zu obigen Laternen passend	„	—'70
Kerzen, „ „ „ „	„	—'20
Elektr. Taschenlampen , komplett samt Batterie und Lämpchen	„	3'50
Ersatzbatterie	S	—'70
Ersatzlämpchen	„	—'50
„Telko“ elektrische Sportlampe, zum Signalisieren und zur Dauerbeleuchtung einstellbar, ohne Batterie und Lämpchen	„	4'70
Dieselbe, mit rotem und grünem Licht, ohne Batterie und Lämpchen	„	6'60

Kletterschuhe.

Alle Kletterschuhe haben hohen Schaft und sind über die Knöchel festanschließend.

Wiener Kletterschuhe, mit dicker, geflochtener Hanfsohle, Oberteil starker Segelstoff	pro Paar	S	6'50
Dieselbe Sorte mit Lederkappen	„ „	„	7'50
Stärkste Ausführung, rundherum Lederbesatz	„ „	„	11'50
Münchener Kletterschuhe mit Manchonfilzsohle, Oberteil starker Segelstoff, rundherum Lederbesatz, Lederbrandsohle	„ „	„	16'50
Haderer Kletterschuhe mit Manchonfilzsohle, Oberteil ganz aus Leder, solideste Handarbeit	„ „	„	21'—
Dolomit-Kletterschuhe (Scarpetti), Sohle aus dicker Lage von Stofffleckschichten, welche mit Hanfdraht eng und dicht durchgenäht sind, beste Handarbeit, Oberteile aus starkem Segelstoff, rundherum mit Leder besetzt	„ „	„	26'—



Bergschuhe.

Wienerwald-Type.

- Leichtere Sorte: Bergschuhe für Wienerwald und leichte Bergturen, aus Rindsleder, mit Scheankenbeschlag, für Damen und Herren . . . S 45'—
 Sportschuhe, stark und unbenagelt, mit Doppelsohle, aus leichterem Rindsboxleder oder aus starkem, braunem Chromleder
 Damengrößen S 53'—, Herrengrößen „ 56'—
 Haferlschuhe in bester Ausführung, aus Rindsboxleder, in braun
 Damengrößen S 37'—, Herrengrößen „ 40'—

Hochturen-Type.

- Prima-Sorte aus starkem, braunem Rindsleder, wasserdicht, mit starken Scheanken, solide Handarbeit, für Damen und Herren . . . S 52'—
 Nahtlose Spezial-Bergschuhe aus Rindsleder, Marke „Dolomit“, das Beste in Material, haltbarste Benagelung, für Damen und Herren „ 60'—
 Tiroler Bergschuhe aus braunem Chromleder, mit Kalbleder gefüttert, starke Benagelung . . . Damengrößen S 56'—, Herrengrößen „ 59'—

Lederfett.

- Stadlers Marsöl, in Blechfläschchen S 110, in Glasfläschchen . . . S —'90
 Collonil-Lederöl in runden Blechfläschchen, Inhalt zirka 100 g . . . „ 1'30
 „ „ 130 „ . . . „ 1'60
 In flachovalen Blechfläschchen mit Pinsel, „ „ 175 „ . . . „ 2'50
 Collonil-Lederfett, halbstarr . . . kleine Dose S 1'20, große Dose „ 1'80
 „Seehund“-Gummitran-Lederfett, halbstarr, in Blechdosen . . . „ —'54
 Rekord-Ledersalbe für alle Gerbungsarten, in praktischen Dosen . . . „ —'80
 „Immerdicht“ Erprobt gutes Imprägnierungsmittel für Schuhe und Lederzeug. Flüssig, farb- und geruchlos. Dauerwirkung. In Blechdosen . . . à 1/8 kg S 1'50, à 1/4 kg „ 2'50
 Schuhpech zum Ausschmieren der Nahtstellen. Erstarrt in der Luft und wird auch bei hohen Temperaturen nicht weich . . . pro Tube „ —'60

Schuhriemen.

- Beste englische Sorte, flach, aus prima braunem Leder geschnitten pro Paar S —'70



Steigeisen.

Tiroler Eisen.

- 4 zackige Gelenkeisen, handgeschmiedet pro Paar S 1'60
 6 „ 2 gliedrige Gletschereisen, handgeschmiedet „ „ „ 6'—
 8 „ 2 „ „ „ „ „ „ 8'—

Tragösser Steigeisen.

Wiener Verkaufsdepot der besterprobten, handgeschmiedeten Gliedersteigeisen von Schmiedemeister Franz Hafner, Tragöß-Oberort. Vorzüge: Leichtes Gewicht, scharfe Spitzen, welche sich wenig abnützen.

- Mit 8 Zacken pro Paar S 20'—
 Bei Bestellung von auswärts ersuche um Einsendung des Umrisses der Bergschuhsohle oder besser um die Bergschuhe selbst.

Eckenstein-Steigeisen.

Spezialeisen, handgeschmiedet, mit extralangen, weit außenstehenden, scharfen Spitzen. Gearbeitet nach Angaben des bekannten Hochturisten Oskar Eckenstein, London, vom Schmiedemeister Franz Hafner, Tragöß-Oberort. Mit 10 Zacken. Gewicht zirka 1 kg.

- Preis inklusive sorgfältiger Anpassung pro Paar S 28'—
 Bei separater Anfertigung nach dem Bergschuh „ „ „ 30'—

Steigeisen-Bindung.

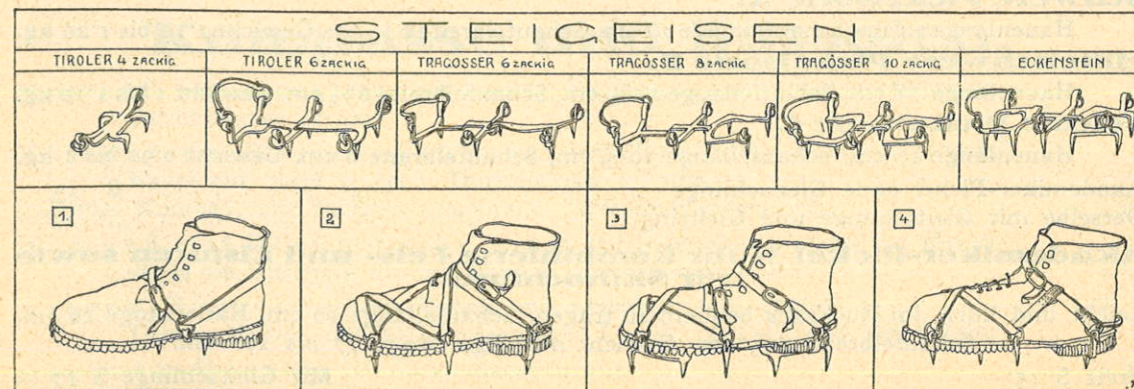
Bestehend aus starken, kräftigen Hanfgurten, montiert mit englischen Schnallen.

- Für 4 zackige Eisen, 60 cm lang, wie Fig. 1 pro Paar S 1'—
 „ 6-, 8- oder 10 zackige Eisen, 150 cm lange Durchzuggurten, wie Fig. 2 „ „ „ 1'60

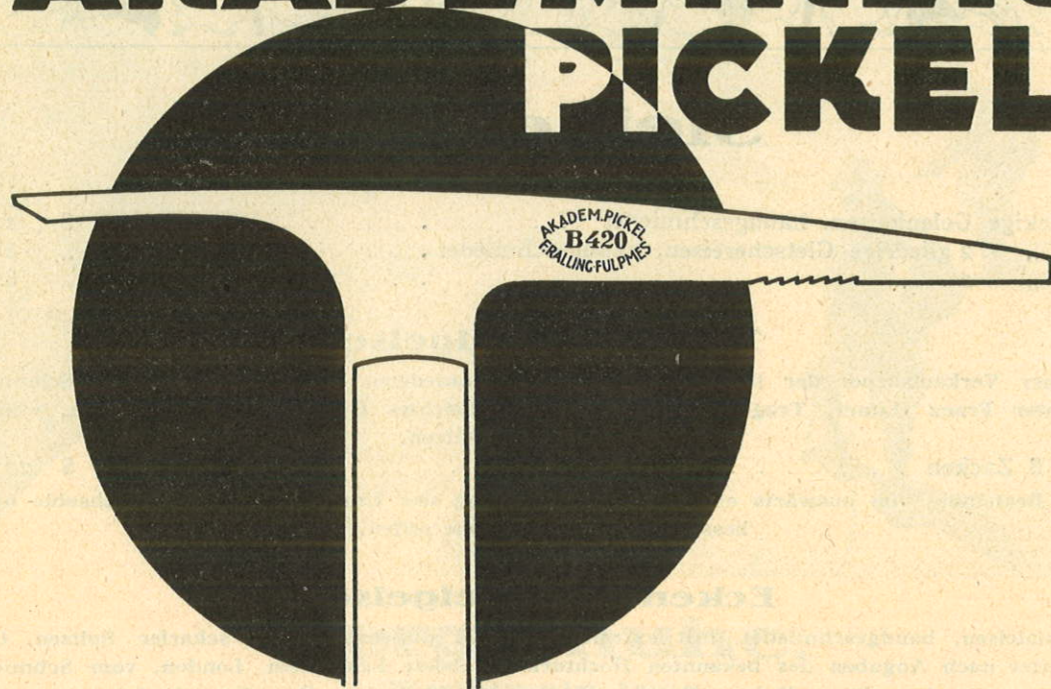
Steigeisen-Bindung „System Kauba“.

Vorteile: Rascheres An- und Ablegen der Eisen durch einen einzigen Handgriff. Kein Durchziehen der Gurten. Durch Schließen nur einer Klemmschnalle sitzt das Eisen in allen Teilen fest. Kein Frieren der Hände, da An- und Ablegen mit Fäustlingen geschehen kann, wie Fig. 4.

- Aus starken Hanfgurten mit Klemmschnalle pro Paar S 5'—
 Zur Anfertigung dieser Bindung benötige die Eisen und die Bergschuhe.



AKADEMIKER PICKEL



Rassig — Leicht — Wuchtig

Der österreichische QUALITÄTSPICKEL

Schutzmarke: Akadem. Pickel F. Ralling Fulpmes

Die Herstellung des Akademikerpickels sowie dessen Form und Qualität steht unter ständiger Kontrolle der Akademischen Sektion „Wien“ des D. Ö. A. V.

Jedes fünfundzwanzigste Stück der aus der Schmiede kommenden Pickel wird von der Materialprüfungsstelle der Technischen Hochschule in Wien überprüft.

Stiel in ovaler Form aus bestem, zähem Bergeschenholz. Gesamtlänge aller 3 Sorten Pickel 90 bis 115 cm.

Schwere Pickelsorte A:

Hauenlänge 19 cm, Schauffellänge 12 cm, Schaufelbreite 6 1/2 cm, Gewicht 1'10 bis 1'20 kg.

Mittelschwere Pickelsorte B:

Hauenlänge 18 cm, Schauffellänge 11 1/2 cm, Schaufelbreite 6 1/2 cm, Gewicht 1 bis 1'10 kg.

Leichte Pickelsorte C:

Hauenlänge 17 cm, Schauffellänge 10 1/2 cm, Schaufelbreite 6 cm, Gewicht 0'90 bis 1 kg.

Akademiker-Pickel ohne Gleitschlinge S 15'—

Derselbe mit Gleitschlinge und Gleitring „ 17'—

Akademiker-Pickel W für kombinierte Fels- und Eisturen sowie für Skihochturen

Leicht und kurz, im Rucksack bequem zu tragen. Schauffellänge 10 cm, Hauenlänge 16 cm, Schaufelbreite 5 1/2 cm, Gewicht 0'80 kg, Länge 77 bis 100 cm.

Preis S 15'—

Mit Gleitschlinge S 17'—

Andere Eispickelsorten.

- Tiroler Fabrikat. Gletscherpickel nach Schweizer Modell, oben ganz verschlossen, mit breiter Schaufel und langem Dorn. Leichtere und schwere Ausführung als Damen- und Herrenpickel erhältlich. Stiel aus Bergeschenholz, Längen 100—135 cm S 11'—
- Horeschofsky-Pickel, Spezialmodell für schwere Eisturen, mit aufmontiertem Pickelträger und Gleitring, 100—110 cm Länge „ 18'—
- Original-Schweizer Gletscherpickel. Fabrikat: Anthamatten, Saas-Wallis. Handarbeit, aus bestem Stahl, Stiel aus Bergeschenholz. Auf Schweizer Hochturen bestens erprobt. In Längen von 100—120 cm, als Damen-, Herren- und Führerpickel „ 28'—
- Kinderpickel, auch als Spazierpickel verwendbar, handgeschmiedet wie die großen Pickel, Länge 80—100 cm „ 7'—
- Kleine Hammerpickel, 90—100 cm lang, Tiroler Handschmiedearbeit, für Kletterturen gut geeignet „ 7'—

Eispickel-Träger.

- Einfache Sorte, aus prima Gurt mit Schuber und Ring S —'60
- Neues Modell, sehr verlässlich, aus prima Gurt mit drei Messingschubern „ 1'10
- Gleitschlinge mit Gleitring und Fixring, neue, verbesserte Ausführung „ 2'50

Eispickelkappen.

- Schutzkappen aus braunem Leder S 2'—

Gletscherbrillen.

- Aluminium-Schneibrille, niederer Korb, mit ovalen Gläsern in grüner, gelber oder grauer Farbe, in Pappdose S 1'60
- Dieselbe Brille in verzinkter Blechdose mit Scharnieren „ 2'—
- Aluminium-Schneibrille, hoher Korb, mit runden Gläsern in grüner, gelber oder grauer Farbe „ 1'60
- Brillendose aus Aluminium, hierzu passend „ 1'—
- Zelluloidbrille in grüner Farbe, mit Chenilleeinfassung und Gummiband, in Pappdose „ 2'—
- Französische Gletscherbrillen, beste Ausführung, mit beweglichem Seitenschutz, großes Gesichtsfeld, mit grünen Gläsern „ 2'30
- „Triplex“ Schneibrillen, feinste Ausführungen, mit unzerbrechlichen, großen Gläsern in grüner Farbe von S 10'— bis „ 12'—
- Sonnen-Schutzbrillen für Sonnenbäder, Wassersport usw.
Einfache gute Ausführung, mit grünen Zelluloidgläsern „ 1'—
Prima und feinste Ausführung, mit grünen Gläsern S 1'50, S 2'20 und „ 3'80

Kompass und Bussolen.

- Kompaß im Messinggehäuse, Papierskala, mit Sperrvorrichtung, Durchmesser 40 mm S 1'70
- Kompaß im Messinggehäuse, Metallskala, mit Sperrvorrichtung, Nadel auf Stein laufend, Durchmesser 40 mm „ 3'50
- Derselbe Kompaß, mit Radium, leuchtend, Durchmesser 40 mm „ 3'90
- Kompaß mit Drehscheibe, anstatt der Magnetnadel zeigt die Metallskala die Richtung an, mit Sperre, Durchmesser 35 mm „ 3'20
- Bezard-Bussole, kleines Modell, mit Lederetui und Schnur „ 22'—
- Großes Modell, mit Metallspiegel und Lineal, im Lederetui mit Schnur „ 33'—
- Optimex-Bussole in Originalausführung „ 11'50

Für Motorradfahrer und Automobilisten.

Motorfahrerhosen.

Überhosen aus prima imprägniertem Segelstoff, in olivgrün	S 14'—	und	S 16'—
„ „ gleichem Segel mit Vorfuß	„ 20'—		
„ „ wasserdichtem Baumwoll-Covercoat mit Vorfuß, in drap und braun	„ 26'—		

Windjacken oder Blusen hiezu siehe Seite 6 und 7.

Herren-Lederröcke.

Nur in bester Qualität, zweireihig, aus bestem, weichem prima Nappaleder, in braun, gut gefüttert S 180'— bis S 210'—

Damen-Lederjacken.

Nur in bester Qualität, in hübschen, modernen Fassonen, aus prima braunem, weichem Nappaleder mit leichtem, warmem Wollfutter. S 180'— bis S 220'—

Imitierte Lederwesten und Lumberjacks

siehe Seite 7.

Overall.

Overall aus leichtem, braunem Körperstoff (Arbeitsanzug)	S 17'—
Overall aus gutem Segelstoff, wasserdicht imprägniert, Farbe steingrün,	„ 25'—
Overall aus leichtem, wasserdichtem Sportsegelstoff in olivgrüner Farbe, einreihig schließbar	„ 28'—



Fig. 17

Dieselbe Sorte zweireihig knöpfbar, mit Brust- und Rückensattel aus doppeltem Stoff, wie Fig. 17 S 32'—

Overall aus imprägniertem Covercoatstoff in Baumwolle, beste Qualität, in Farben drap, steingrün und braun, einreihig schließbar „ 43'—

Dieselbe Sorte, zweireihig zu knöpfen, mit Brust- und Rückensattel aus doppeltem Stoff, wie Fig. 17 „ 47'—

Geteilter Overall, bestehend aus Jacke in Blusenform (Pullover) und langer Hose, wie Fig. 18, aus bestem, imprägniertem Baumwoll-Covercoat, in Farben drap, steingrün und braun „ 58'—

Dieselbe Sorte mit Patent-Reißverschluß bei der Halsleiste der Bluse und bei dem Vorfußverschluß der Hose „ 70'—



Fig. 18

Auto-Staubmäntel.

Damen- und Herrenmäntel in weiter, moderner Fassung:

Staubmantel, Marke Bäralin, sehr leicht, aus dichtgewebtem, feinem Baumwollbatist, in creme Farbe, inklusive Aufbewahrungstäschchen	Damenmantel S 18'40,	Herrenmantel	S 18'90
Autohauben aus gleichem Stoff	für Damen S 4'—,	für Herren	„ 5'40
Staubmantel aus stärkerem Baumwollsatın, in creme.			„ 22'—
„ „ stärkstem Prima-Baumwollserge, in creme.			„ 28'—

Trenchcoats-Mäntel.

Original-englischer Trenchcoat-Herrenmantel in der beliebten Sportfassung, mit Gürtel, Material ist starker drapfarbiger Baumwoll-Waterproof, mit doppeltem Futter, und zwar kariertem Satinstoff, und Zwischenlage von gelbem Ölbatist	S 119'—
Dieselbe Sorte mit einknöpfbarem Kamelhaarfutter	„ 150'—
Spezialitäten in Trenchcoats-Herrenmänteln, Oberstoff feinst imprägnierter Schafwollstoff, mit Doppelfutter. Feinste, eleganteste Schneiderarbeit, in hübscher Drapfarbe	„ 240'—
Dieselbe Sorte mit einknöpfbarem Kamelhaarfutter	„ 280'—

Damen-Trenchcoatsmäntel in verschiedenen Sorten stets lagernd.

Autohauben.

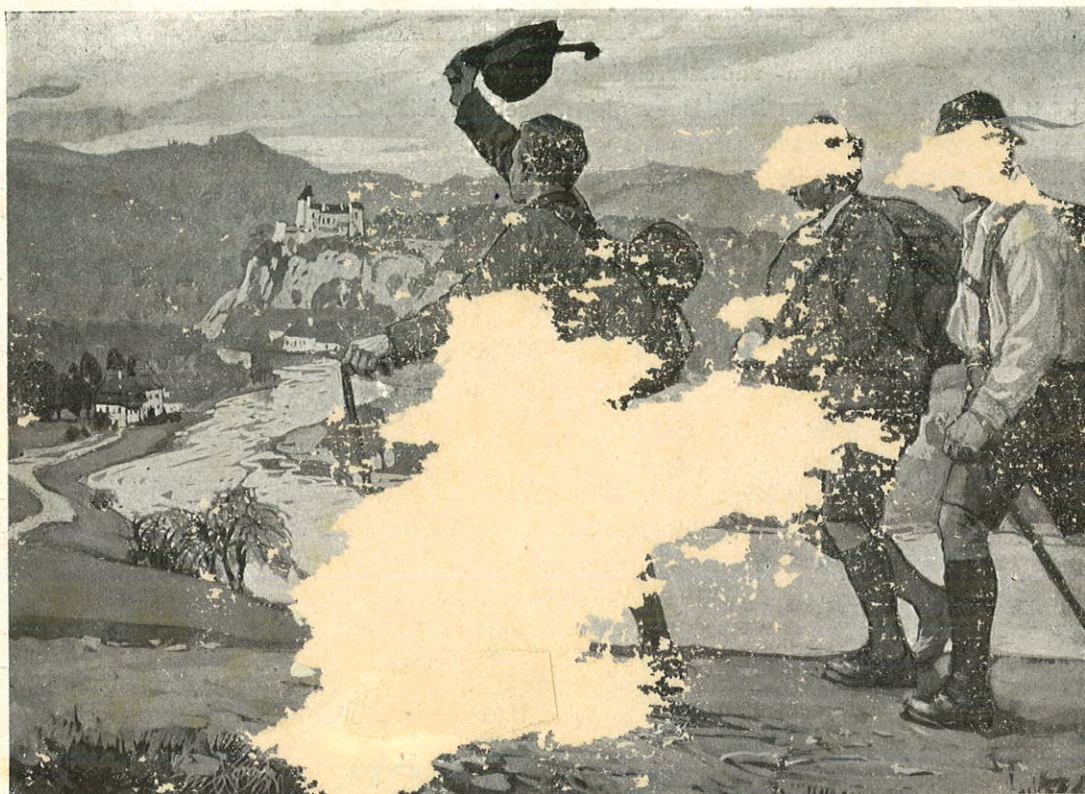
Anliegende Kappe mit Nackenschutz und verschließbaren Ohrenlaschen, für Damen und Herren.

Aus Baumwollbatist „Bäralin“, in creme	für Damen S 4'—,	für Herren	S 5'40
„ wasserdichtem, grünem Sportsegel			„ 5'—
„ wasserdichter Covercoat-Baumwolle, in drap, steingrün und braun			„ 7'—
Aus prima Nappaleder	S 23'—	Aus weißem Seidenstoff	„ 11'—
„ creme Baumwollrips	„ 8'—	„ braungrünem Seidenrips	„ 11'—

Auto-Schutzbrillen.

Augenmasken aus Zelluloid, mit Gummiband zum Binden, in weiß und grün	S 1'80
Dieselben in weiß, mit grüner Blende	„ 2'60
Französische Schutzbrillen, beste Ausführung, beweglicher Seitenschutz, großes Gesichtsfeld, mit weißen Gläsern S 2'10, mit grünen Gläsern S 2'30	
Triple x-Brillen, bruchsichere Glasscheiben, welche nicht splintern, in feinsten Ausführung, mit beweglichem Seitenschutz und großem Gesichtsfeld, in weiß S 10'—, in grün S 11'—	
Sonnenschutzbrillen für Sonnenbäder, Wassersport usw.	
Einfache, gute Ausführung, mit grünen Zelluloidgläsern	„ 1'—
Prima und feinste Ausführung, mit grünen Gläsern	S 2'20 und „ 3'80

Bei Bedarf von Ski u. Wintersport-Artikeln bitte die Spezial-Wintersport-Preisliste zu verlangen.



Badehosen, in Dreieckform, aus Cloth, in zweifarbig, weiß-rot, weiß-grün, weiß-blau, weiß-schwarz, schwarz-grün, schwarz-rot, schwarz-weiß, rot-weiß, blau-gelb usw. S 2'—

Bademützen mit Zug, aus Cloth, zu obigen Farben passend . . . „ —'70

Badehosen aus feinstem Flor, in schwarz

	Größe	3	4	5
in Dreieckform . . . S		2'80	3'10	3'40
mit Beinansatz . . . „		3'10	3'40	3'70

Gummitäschchen für Schwimmhosen „ —'60

Badeschuhe, Oberteil schwarzer Segelstoff, Sohle aus Manchonfilz
 Damengrößen S 3'50, Herrengrößen „ 3'70

Turnerhosen, auch Laufhosen, aus schwarzem Cloth

Größe	2	3	4	5
S	3'40	3'70	4'—	4'20

Turnerleibchen in weiß, prima Qualität

Größe	2	3	4	5
S	3'—	3'50	3'90	4'30

Athletenleibchen in weiß, prima Qualität

Größe	2	3	4	5
S	2'60	2'80	3'10	3'40

Turn- und Reiseschuhe (Hüttenschuhe), Oberteil starker, schwarzer Trikotstoff, Sohle dünnes, biegsames Leder
 Damengrößen „ 2'60
 Herrengrößen „ 2'90

Sport-Unterhosen, kurz, aus weißem Baumwollstoff, gut waschbar
 S 7'— und „ 11'—

