

19372



MILZI
LANGER-KAUBA

OTTO
BRAND
HUBER

S O M M E R L I S T E

SPORTHAUS
M I E L L
L A N G E R -
K A L L B A

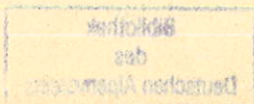
WIEN VII. KAISERSTRASSE 15

FERNSPRECHER =
B 3 1 - 3 - 3 1
DRAHTANSCHRIFT
LANGERKALLBA WIEN

SPEZIALGESCHÄFT
IN AUSRÜSTUNG UND
BEKLEIDUNG FÜR
TOURISTIK, WINTER-
SPORT, JAGD, REISE
UND AUTOSPORT.

BEZUGSBEDINGUNGEN :

PREISE IN SCHILLING, OHNE JEDEN ABZUG, FREIBLEIBEND • POSTVERSAND NUR
GEGEN NACHNAHME ODER VOREINSENDUNG DES BETRAGES • PORTO UND
PACKUNG WERDEN ZUM SELBSTKOSTENPREIS BERECHNET •



DAMEN-SPORT-KOSTÜME

KOSTÜME FÜR BERGTUREN, WIENERWALD-AUSFLÜGE, FÜR DIE REISE, SOMMERFRISCHE, BÄDER ETC.

BESTEHEND AUS JACKE UND EINTEILIGER SCHOSS IN BELIEBIGER MODERNER FASSON IN ERST-KLASSIGER AUSFÜHRUNG. FÜR GUTES PASSEN UND TADELLOSEN SITZ WIRD GARANTIERT. MODERNE JACKENMODELLE SIND JEDERZEIT ZUR ANSICHT VERFÜGBAR

MASSARBEIT IN FEINSTER UND SOLIDESTER AUSFÜHRUNG

- Kostüm aus dünnen Schafwollstoffen, einfarbig oder gemustert, in reichster Auswahl von Farben S 76.— bis S 96.—
- Kostüm aus Tiroler Schafwolloden in grau „ 105.—
- Kostüm aus feinstem Sportloden in grau und anderen Farben „ 122.—
- Kostüm aus Reinwoll-Sportstoffen, modern gemustert, in großer Auswahl bester Qualitäten S 107.— bis „ 125.—

Bei obigen Preisen sind die Jacken mit Schafwollserge gefüttert, bei Verwendung von Halbseidenfutter erhöhen sich die Preise um 5 Schilling. Dreiteilige Schoßen sind um den Stoffmehrverbrauch teurer

In allen Stoffsorten die größte Farbauswahl auf eigenem Lager.— Mit Stoffmuster stehe im Bedarfsfalle gerne zu Diensten.— Lieferung eines Kostüms erfolgt raschestens.— Bei Bestellung von auswärts ersuche um Einsendung eines genauen Schneidermaßes oder um Einsendung einer gut passenden Jacke als Muster

FERTIGE DAMENKOSTÜME „SALZKAMMERGUT“

Die folgenden Sorten werden nicht nach Maß gearbeitet, sondern sind in den üblichen Konfektionsgrößen lagernd.

- Fasson „Gmunden“ wie Fig. 1. Lodenkostüm hellgrau, Jacke ungefütert, zweireihig, mit grünem Umlegkragen und grüner Verzierung, Schoß mit grünem Lampas S 50.—
- Fasson „Ischl“ wie Fig. 2. Lodenkostüm mittelgrau, Jacke mit Clothfutter, grünem Stehkragen und grüner Verzierung, Schoß mit grünem Lampas „ 52.—
- Fasson „Goisern“ wie Fig. 3. Lodenkostüm hellbeige, Jacke mit Dirndlstoff gefüttert, mit Stehkragen und roter Verzierung, geschnitzte Hirschrossetten, Schoß glatt „ 67.—
- Fasson „Hallstatt“ wie Fig. 4. Loden mittelgrau, Jacke mit Sergefutter, grüner Stehkragen und grüne Revers, rückwärts im Schluß eine Gemse eingestickt, Schoß mit grünem Lampas „ 70.—
- Fasson „Aussee“. Kostüm in Ausführung wie „Hallstatt“, aber aus feinstem Tirolerloden in mittelgrau „ 96.—

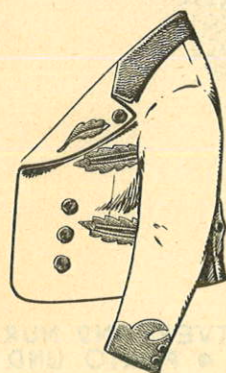


Fig. 1

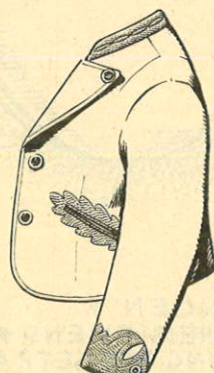


Fig. 2

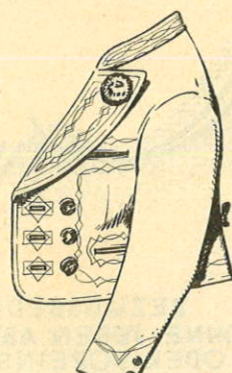


Fig. 3

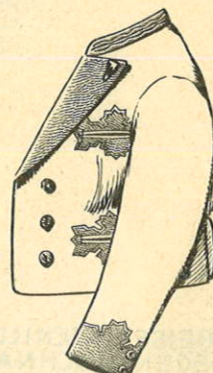


Fig. 4

Bibliothek
des
Deutschen Alpenvereins



HERREN-SPORT-KOSTÜME

KOSTÜME FÜR KLEINERE BERGTUREN, FÜR DEN WIENERWALD, FÜR DIE REISE, FÜR HOCHTUREN UND FÜR DIE JAGD

FÜR SOLIDESTE, ZWECKENTSPRECHENDE AUSFÜHRUNG UND FÜR TADELLOSES PASSEN WIRD GARANTIERT. VERWENDUNG FINDEN NUR ERPROBT GUTE STOFFE VON EIGENEM STOFFLAGER
Fasson der Röcke: ein- oder zweireihiges Sakko, ein- oder zweireihige Joppe (siehe Fig. 5, 6 und 11). Alle Röcke mit Schafwollserge gefüttert. Fasson der Hosen: Knickerbocker (Pumphosen), Knieverschuß mit Schnalle oder Knöpfen, oder auch lange Hosen

MASSARBEIT IN FEINSTER UND SOLIDESTER AUSFÜHRUNG

- | | | |
|--|------------|-----------|
| | ohne Weste | mit Weste |
| Kostüm aus Tirolerloden, starke Qualität in grau | S 112.— | S 137.— |
| Kostüm aus Sportloden, feinste Schafwolle in grau und anderen Farben | „ 131.— | „ 159.— |
| Kostüm aus Sommer-Walliserloden in drap, braun und grau | „ 114.— | „ 139.— |
| Kostüm aus Inntalerloden, stärkste Sorte für Hochturen | „ 142.— | „ 170.— |
| Kostüm aus Schafwoll-Sportstoffen, modern gemustert,
in leicht und mittelstark, Preise aufwärts von | „ 114.— | „ 139.— |
| in ganz starker Qualität, Preise aufwärts von | „ 124.— | „ 152.— |
| Kostüm aus Cord, Reithosenstoff, Schafwolle, grau, drap, braun
mittelstarke Qualität, Sorte 2 | „ 142.— | „ 170.— |
| stärkste und beste Qualität, Sorte 1 | „ 152.— | „ 183.— |

Kostüme aus vielen anderen Stoffsorten bitte aus meinem reichhaltigen Stofflager zu wählen.

LÜSTER- ODER HALBSEIDENFUTTER IM ROCK ERHÖHT DEN PREIS UM S 5.—.

In allen Stoffsorten die größte Farbauswahl auf eigenem Lager.— Mit Stoffmuster stehe im Bedarfsfalle gerne zu Diensten.— Lieferung eines Kostüms erfolgt raschestens.— Bei Bestellung von auswärts ersuche um Einsendung eines genauen Schneidermaßes oder um Einsendung eines gut passenden Anzuges als Muster

NORWEGER SKIKOSTÜME SIEHE WINTERKATALOG

BAUERNJANKER

FÜR HERREN:

Schafwolljanker, ungefütert, zweireihig mit Rückenfalte wie Fig. 11 oder einreihig mit glattem Rücken wie Fig. 7. Große Auswahl in einfarbigen oder gemusterten Schafwollstoffen	S 25.—
Dieselben mit grünem Tuch-Umlegkragen	" 27.—
Leinenjanker, ungefütert, einreihig, in den Farben grün, gold und blau	" 17.—
Schafwollflauschjanker, Fig. 11, ungefütert, dick und weich, in vielen Mustern	" 32.—

LODENJOPPEN

FÜR HERREN:

Lodenjoppen, Fig. 7, ungefütert, leichter grauer Lodenstoff mit grünem Umlegkragen und Rückenfalte	S 28.—
Kurze Lodenjoppen wie Fig. 8 und 9, ungefütert, aus leichtem grauen Loden mit grünem Stehkragen und glattem Rücken	" 32.—
Schladminger Joppen aus dünnem Sommer-Noppenstoff, rein Schafwolle, fesche kurze Fassung wie Fig. 7, ohne Rückenfalte, mit grünem Umlegkragen, in den Farben grau, grün und drap	" 32.—
„Imst“-Joppen wie Fig. 10 aus leichtem Fresko-Loden, gefüttert mit Dirndstoff, sehr hübsche Fassung, in Farben grau, drap und braun	" 35.—
Weißer Schafwolljoppen, dicker Naturloden in modernen Fassungen wie Fig. 10 und 12	" 36.—
Lodenjoppen wie Fig. 7, ungefütert, aus prima grauem Tirolerloden, mit Rückenfalte und grünem Umlegkragen	" 46.—
Lodenjoppen wie Fig. 5 und 6, aus starkem, feinstem Sportloden, in grau und oliv, mit grünem Steh- oder Umlegkragen, gefüttert mit prima Schafwollserge, Maßarbeit	S 80.— und " 89.—

FÜR KNABEN:

Knabenjoppen aus leichtem, grauen Loden, ungefütert mit Rückenfalte und grünem Umlegkragen	Preis je nach Größe S 16.— bis " 23.—
Knabenjoppen aus hellgrauem Jankerloden mit grünem Stehkragen und grünem Revers, ungefütert	Preis je nach Größe S 16.— bis " 23.—

GRÜNE TUCHWESTEN

Herrenwesten aus grünem Schafwolltuch feinsten Qualität, Sergerücken und prima Innenfutter, Maßarbeit	S 28.—
---	--------

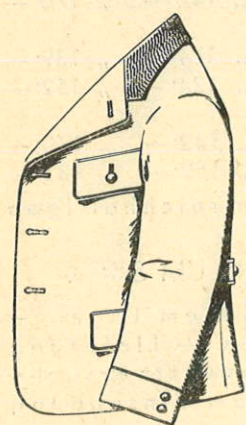


Fig. 5

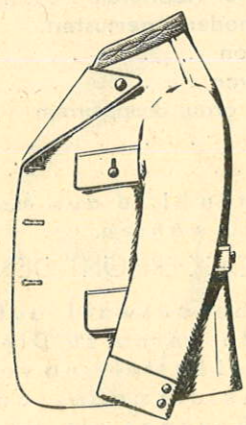


Fig. 6

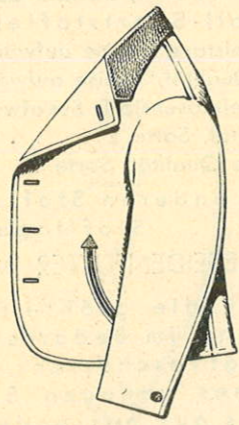


Fig. 7

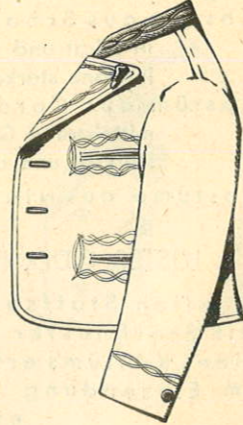


Fig. 8

LEDERHOSEN

Kniefreie Hosen mit Latz, in guter Ausführung	
Schaflederhosen für Herren, starke Sorte in graugrüner Farbe	S 21.—
" " " " sämisch gegerbt, wie echte Wildlederhosen, geschmeidig und stark, Farbe grau	" 32.—
Ziegenlederhosen für Herren in grau mit brauner Einfassung	" 34.—
Hirschlederhosen " " aus schönem, starkem Leder in grauer Farbe	" 77.—
Rehbocklederhosen " " in grau und drap, solideste Spezialhandarbeit	S 80.— bis " 100.—
Imitierte Lederhosen " " aus „Velvet“ in braungrün	" 19.50
Knabenhosen: Imitierte Lederhosen aus „Velvet“, braungrün, je nach Größe	S 8.— bis " 13.—
Schaflederhosen, stark, in graugrün	" 14.— " 17.—
Ziegenlederhosen in grau, braun eingefasst	" 18.— " 28.—
Echte Hirschlederhosen in grau	" 30.— " 60.—

DAMEN-KNICKERBOCKERS

Pumphosen in eleganter Fassung	
Aus leichten Schafwollstoffen	S 30.—
" starkem Tirolerloden	" 34.—
" Sommer-Walliserloden	" 36.—
" feinstem Sportloden	" 42.—
" Reinwoll-Sportstoffen, modern gemustert:	
Mittelstarke Qualität	S 36.— bis " 45.—
Starke Qualität	" 40.— " 50.—
Aus Inntalerloden für Hochturen, sehr stark	S 49.—
" Schafwollgabardine, glatt	" 49.—
" Schafwoll-Cord, Sorte 2	" 53.—
" " " " 1	" 53.—
Kletterhosen:	
" Englisch-Leder	" 36.—
" Schnürsamt, breit	" 36.—

Skihosen siehe Winterkatalog

HERREN-KNICKERBOCKERS

Aus Schnürsamt (Manchester), schmal und breit geschnürt	S 26.— und S 29.—
" Englisch-Leder, Sportstoff, unverwüstlich und geschmeidig	" 29.—
" Tirolerloden, starke Qualität in grau und braun	" 27.—
" starkem Sportloden, feinste Schafwolle	S 36.— und " 42.—
" Sommer-Walliserloden, grau und braun	" 36.—
" Eisturenloden, sehr stark, Farbe graugrün, Fischgrätenmuster	" 44.—
" Inntalerloden für Hochturen, wetterfest, drap, grau und braun	" 49.—
" Schafwollsportstoffen, modern gemustert	
in leicht und mittelstark	S 26.— bis " 45.—
in ganz starker Qualität	" 40.— " 50.—
" Cord-Reithosenstoff, Schafwolle, mittelstarke Sorte 2	" 49.—
beste " 1	" 53.—

Skihosen siehe Winterkatalog

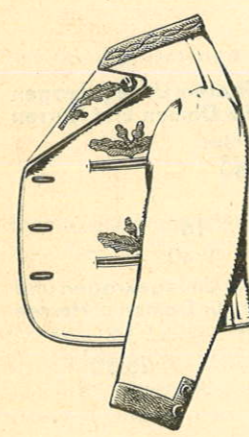


Fig. 9

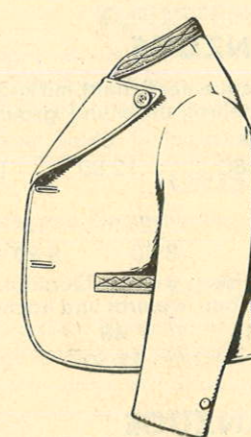


Fig. 10

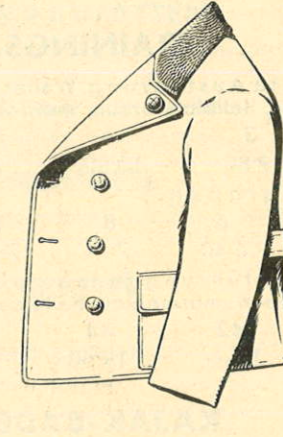


Fig. 11

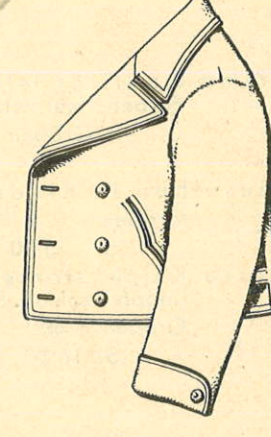


Fig. 12

DAMEN-HAFERLHOSEN

Leichte, kniefreie Hosen aus Jägerstoff, Baumwolle, in grün	S	6.—
Dieselben aus prima Covercoatstoff, imprägniert, in drap und grau	"	10.—
Haferlhosen aus prima Bauernleinen in weiß	"	9.—

HERREN-HAFERLHOSEN

Herrenhosen aus leichtem Jägerstoff, Baumwolle, in steingrün	S	6.—
" " echtem Jägerleinen in steingrün	"	10.—
" " Covercoatstoff, beste Qualität, imprägniert, in drap und grau	"	10.—
" " Lederimitationsstoff „Velvet“ in graugrün in Machart wie Lederhosen	"	19.50
Weißer Haferlhosen aus prima Bauernleinen für Herren	"	9.—
" " Hausindustrielleinen " "	"	12.—
Knabenhaferlhosen aus starkem Jägerleinen, in steingrün je nach Größe von S 6.— bis	"	9.—
" " Lederimitationsstoff „Velvet“, Machart wie Lederhosen, in graugrün je nach Größe von S 8.— bis	"	13.—

DAMEN-SCHOSSEN

In eleganter Fassung und sorgfältiger Ausführung

Aus einfarbigen und gemusterten leichten Schafwollstoffen in hübschen Farben	S	20.—
" Schafwoll-Sportstoffen in größter Auswahl von Dessins und Farben, in leicht und mittelstark S 25.— bis	"	40.—

Dreiteilige Schoszen sind um den Stoffmehrverbrauch teurer

WEISSE SALZBURGER LEINENKOSTÜME

Damen-Bauernleinenkostüm, bestehend aus Jacke einfarbig weiß oder mit grünem oder rotem Passepoil, Brustverschluß mit Spange oder mit zwei Knöpfen. Dazu Wickelschoß in eleganter Fassung Preise: Jacke S 15.—, Wickelschoß S 13.— = Kostümpreis	S	28.—
Auch einzelne Jacken oder einzelne Schoszen erhältlich		
Herren-Bauernleinenkostüm, bestehend aus Joppe einfarbig weiß oder mit grünem oder rotem Passepoil, Brustverschluß mit Spange. Dazu Haferlhose oder Pumfhose Preise: Joppe S 15.—, Haferlhose S 9.— = Kostümpreis	"	24.—
Pumfhose (Knickerbocker)	"	15.—
Preiswerte leichte Herren Sommer-Kostüme aus hellen Baumwoll- Noppenstoffen, bestehend aus Janker, gefüttert mit Dirndlstoff, und Haferlhose, zusammen	"	19.—
Haferlhose allein S 6.—, Janker allein	"	13.—
Auch einzelne Jacken oder einzelne Hosen erhältlich		

TRAININGSANZÜGE

Prima-Qualität, leichte Ausführung. Weiter, bequemer Schnitt, mit knöpfbarem Umlegekragen
Farben: marineblau, hellblau, braun, weinrot, hellrot, drap und grau, für Damen und Herren

Größen	3	4	5	6	7
S	9.80	10.80	11.80	12.80	13.80

Dieselben in Kindergrößen:

Größen	4	6	8	10	12	14	16
S	5.80	6.40	7.—	7.60	8.20	8.80	9.40

Marke „Kajak“, starke Ausführung. Beste Sorte in dicker, warmer Qualität. Mit Umlegekragen und
Knopfverschluß. Farben: marineblau, hellblau, braun, weinrot und hochrot, für Damen u. Herren

Größen	40	42	44	46	48	50	52
S	16.50	18.—	19.50	21.—	22.50	24.—	25.50

KAJAK-BADEANZÜGE

FÜR DAMEN UND HERREN. ERSTKLASSIGE QUALITÄT VON SCHAFWOLL-SCHWIMMKOSTÜMEN



DAMEN-BLUSEN

In moderner, eleganter Machart

Polo-Blusen mit Kurzärmeln, beste Qualität, in reicher Farbauswahl	S	6.50
" " Langärmeln, " " " " " "	"	7.50
Dirndl-Blusen mit Kurzärmeln, aus schönsten gemusterten Dirndlstoffen	"	9.—
Blusen aus Baumwollflanell, Langärmel in schönen Mustern	"	8.50
Blusen aus Touringstoff, Langärmel, sehr beliebte Sportbluse aus gezwirntem Baumwollgewebe, porös und gut waschbar, in vielen schönen Farben und Dessins, auch Maßarbeit	"	11.—

HERRENHEMDEN

In moderner, eleganter Machart

Aus Baumwollflanell, in schönen Mustern und Farben	S	8.50
" Touringstoff, das vorzügliche Sporthemd aus gezwirntem Baumwollgewebe, porös und gut waschbar, größte und schönste Auswahl in den Farben	"	11.—
Polo-Hemden mit Kurzärmel, beste Qualität in reicher Farbauswahl	"	6.50
" " " Langärmel, " " " " " "	"	7.50

TURISTEN-KRAWATTEN

Selbstbinder aus bedrucktem Baumwollfoulard, in rot und grün gemustert	S	1.80
" " bunten Schafwollstoffen	"	1.90
" " Kunstseide mit eingesticktem Edelweiß oder Enzian	"	2.80
" " bedruckter Seide, in hübschen Farben und Dessins	"	4.50

TURISTENGÜRTEL

Herrengürtel aus Rindleder mit Dornschnalle, 2½ cm breit S 2.20, 3 cm breit	S	2.50
Dieselben in 3½ cm Breite	"	3.10

HOSENTRÄGER

Aus grauem Leder, mit weißem Flanellfutter für Herren	S	2.80
" Rehleder in grau und drap, mit weißem Leder gefüttert	"	7.70
" Prima Schafwollband in drap, mit starken Lederpatten	"	6.50
Original-französische Hosenträger, Marke „Guyot“, für Stadt und Sport	"	6.50
Aus grauem Leder, mit weißem Flanellfutter Kinder	"	2.20
" Rehleder in grau und drap, mit weißem Leder gefüttert	"	5.—

DER BESTE WETTERSCHUTZ FÜR KLEINERE BERGTUREN, FÜR DEN WIENERWALD, FÜR DIE REISE, FÜR REGENWETTER IN DER STADT, FÜR DEN LANDAUFENTHALT IST DER

HUBERTUSMANTEL

LEICHT, WASSERDICHT, ELEGANT UND UNVERWÜSTLICH
ALLE SORTEN KAMELHAARMÄNTEL FÜR DAMEN UND HERREN WERDEN NACH MASS ANGEFERTIGT, ES IST ABER AUCH IMMER EIN LAGER DER GANGBAREN GROSSEN VORHANDEN.

Zu Mantelzwecken verwende nur die besten Tiroler Kamelhaarstoffe. Selbe besitzen durch neuestes Imprägnierungsverfahren des Rohmaterials die größte Wasserdichtheit
Stofffarben: drap und braun, hell- und dunkelgrau, steingrün, oliv, dunkelgrün

HERREN-HUBERTUSMÄNTEL

Wie Fig. 14, mit aufgestepptem Sattel, daher Brust und Rücken doppelter Stoff. Rückwärts mit Spange, gerade, große aufgesteppte Seitentaschen. Auf Wunsch statt der geraden Taschen auch schräge Mufftaschen. Abknöpfbare Kapuze

Aus wasserdichtem Loden, geraucht, mittelstark	S 34.—
„ „Himalaja“ Echt-Kamelhaarstoff, Qualität B, mittelstark	„ 58.—
„ „ „ „ „ „ W, stark	„ 67.—
„ „ „ „ „ „ H, dünn und leicht	„ 76.—

Obige Preise gelten für Rückenlänge bis 120 Zentimeter. Größere Längen um den Mehrverbrauch an Stoff teurer

HERREN-SLIPPER

Moderner Herrenmantel in Raglanfassung wie Fig. 17. Mit Ärmelfutter, ohne Kapuze

Aus wasserdichtem Loden, geraucht, mittelstark	S 43.—
„ „Himalaja“ Echt-Kamelhaarstoff, Qualität B, mittelstark	„ 63.—
„ „ „ „ „ „ W, stark	„ 72.—
„ „ „ „ „ „ H, dünn und leicht	„ 81.—

Obige Preise gelten für Rückenlänge bis 120 Zentimeter. Größere Längen um den Mehrverbrauch an Stoff teurer



Fig. 13



Fig. 14



Fig. 15



Fig. 16

DAMEN-HUBERTUSMÄNTEL

Wie Fig. 13, beliebtestes Modell, mit aufgestepptem Sattel, Rückenfalte und Dragoner. Kapuze abknöpfbar. Auf Wunsch auch Innensattel und Durchzugsgürtel

Aus wasserdichtem Loden, geraucht, mittelstark (ohne Kapuze S 35.—)	S 38.—
„ „Himalaja“ Echt-Kamelhaarstoff, Qualität B, mittelstark	„ 68.—
„ „ „ „ „ „ W, stark	„ 77.—
„ „ „ „ „ „ H, dünn und leicht	„ 86.—

Obige Preise gelten für Rückenlänge bis 120 Zentimeter. Größere Längen um den Mehrverbrauch an Stoff teurer

HUBERTUS-TRENCHCOAT

DAMEN- UND HERRENMÄNTEL AUS KAMELHAARSTOFFEN KÖNNEN AUCH IN FORM DER TRENCHCOAT GELIEFERT WERDEN

Die Fassung bitte aus Fig. 15 und Fig. 16 zu ersehen. Stoffsorten und Farben genau wie bei Hubertusmänteln. Preise für normale Ausführung, ohne Kapuze und ohne Ärmelfutter

Aus wasserdichtem Loden, geraucht, mittelstark	S 43.—
„ „Himalaja“ Echt-Kamelhaarstoff, Qualität B, mittelstark	„ 63.—
„ „ „ „ „ „ W, stark	„ 72.—
„ „ „ „ „ „ H, dünn und leicht	„ 81.—

PELERINEN FÜR DAMEN UND HERREN

Wie Fig. 18, mit abknöpfbarer Kapuze. Aus Kamelhaarstoffen wie die Hubertusmäntel erhältlich. Die Preise sind die gleichen wie bei Herren-Hubertusmänteln

HOLZKNECHTMÄNTEL ODER FÖRSTERKRÄGEN

Nur mit Halsschlitz, wie Fig. 19, oder vorne bis hinunter zum Knöpfen. Sehr weiter loser Mantel, besonders für Jagdzwecke geeignet. Für Damen und Herren. Aus Kamelhaarstoffen zu haben wie die Hubertusmäntel. Preise wie bei Herren-Hubertusmänteln

NÖTIGE MASSANGABE FÜR ALLE ANGEFÜHRTE MÄNTELFASSUNGEN:

Halsweite und Brustumfang (beides über den Rock oder die Jacke gemessen), ferner rückwärtige Länge und bei Hubertusmänteln auch Ärmellänge, außen gemessen



Fig. 17

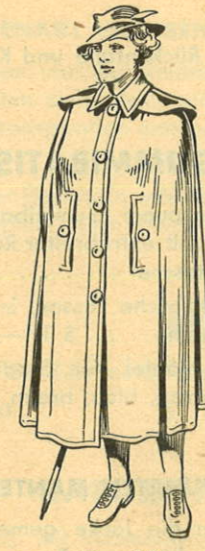


Fig. 18



Fig. 19



Fig. 20



KINDERHUBERTUSMÄNTEL

Für Mädchen und Knaben

	Längen	60	70	80	90	100 cm
Tirolerloden, gerauht . . . S		21.—	23.—	25.—	27.—	29.—
„Himalaja“-Kamelhaarstoff, Qualität B		31.—	34.—	37.—	40.—	44.—
„Himalaja“-Kamelhaarstoff, Qualität W		36.—	39.—	42.—	46.—	51.—
„Himalaja“-Kamelhaarstoff, Qualität H		39.—	43.—	47.—	51.—	57.—

KINDER-PELERINEN

Für Mädchen und Knaben aus Kamelhaarstoffen zu gleichen Preisen wie Kinder-Hubertusmäntel



LEICHTE BATIST-REGENMÄNTEL

FÜR DAMEN UND HERREN

INFOLGE DES GERINGEN GEWICHTES, DER VOLLSTÄNDIGEN WASSERUNDURCHLÄSSIGKEIT UND DES KLEINEN VOLUMENS ERFREUEN SICH DIE IMPRÄGNIERTEN BATISTMÄNTEL ALS REGENSCHUTZ FÜR HOCHTUREN GRÖSSTER BELIEBTHEIT

AUS GRAUEM BILLROTHBATIST

Pelerine mit Kapuze, für Damen und Herren, Fig. 18, Länge 110 bis 130 cm	S	26.—
Ärmelmantel für Damen und Herren, mit Kapuze und Rückenfalte, wie Fig. 20, Länge 110 bis 130 cm	„	29.—

PELERINEN AUS GUMMIBATIST

Bergsteiger-Radmantel mit Kapuze für Damen und Herren wie Fig. 18, sehr weit und über den größten Rucksack passend. Aus dünnem, gummierten Batist, in grüner Farbe, sehr leicht		
In Längen von 110 bis 125 cm	S	29.—
Pelerinen aus „Perfekt“-Gummistoff in grau, mit Rückenfalte und Kapuzentasche	„	28.—

ÄRMELMÄNTEL AUS GUMMIBATIST

Damen- und Herrenmäntel für Bergturen aus grauem Gummibatist „Perfekt“, leicht und klein zusammenlegbar, Raglanfassung mit extrabreiter Rückenfalte für den Rucksack, alle Nähte geklebt. Mit Kapuzentasche	S	32.—
Damenmäntel aus leichtem Baumwoll-Gummibatist, hübsche Fassung, in grün, braun, blau, rot und drap. Ohne Kapuze und ohne Tasche . . . S 17.—, S 19.— und	„	23.—
Damenmäntel aus Seidengummi. Elegante Mäntel für Stadt und Sport. Ohne Rückenfalte und ohne Kapuze. In Farben drap, blau, braun, grün und rot	„	35.—

NÖTIGE MASSANGABE FÜR ALLE ANGEFÜHRTEN MANTELFASSONEN:

Halsweite und Brustumfang (beides über den Rock oder die Jacke gemessen), ferner rückwärtige Länge und bei Ärmelmänteln auch Ärmellänge, außen gemessen



MÄNTEL AUS ÖLSEIDE, DIE LEICHTESTEN REGENMÄNTEL

Aus japanischer Seide, vollständig wasserdicht, in den Farben dunkelgrün, braun und grau. Gewicht ca. 300 Gramm

Ärmelmantel mit Kapuze, wie Fig. 20, für Damen, ohne Rückenfalte	S	39.—
mit „	„	43.—
Ärmelmantel mit Kapuze, wie Fig. 20, für Herren, ohne „	„	42.—
mit „	„	46.—
Pelerine mit Kapuze, wie Fig. 18, für Damen und Herren, ohne Rückenfalte	„	42.—
mit „	„	46.—

Bei obigen Preisen ist ein Aufbewahrungssäckchen inbegriffen

Alle Mäntel sind in Rückenlängen von 100 bis 130 Zentimeter zu haben

EIGENART UND BEHANDLUNG VON BATISTMÄNTELN

Die bei längerem Tragen von Batistmänteln auf der Innenseite, namentlich auf dem Rücken auftretenden feuchten Stellen sind nicht, wie häufig angenommen wird, ein Zeichen der Undichtheit, sondern ein durch die Transpiration entstandener feuchter Niederschlag (Kondenswasser). Belastungsproben mit Wasser überzeugen

Batistmäntel sollen außer Gebrauch möglichst an luftiger Stelle hängend aufbewahrt werden. Nasse Mäntel weder in der Sonne noch beim Ofen trocknen. Reinigung der Mäntel soll nur mit kaltem Wasser erfolgen

BEINSCHÜTZER

85 Zentimeter lange Röhren, oben zum Anknöpfen

Aus grauem Billrothbatist	S	11.—	Aus grauem Gummibatist	S	7-50
-------------------------------------	---	------	----------------------------------	---	------

KAPUZE MIT ACHSELKRAGEN

Aus grauem Billrothbatist, mit Rückenlänge 30 cm	S	6-30
„ „ 40 cm	„	8.—

WINDJACKEN

- Für Damen und Herren. Alle Sorten sind wasserdicht imprägniert
Zweireihig zu knöpfen, mit doppeltem Brust- und Rückensattel, mit vier knöpfbaren Außentaschen
- Leichtere Windjacke aus olivgrünem Segelstoff, Normalgrößen 44—52 S 20.—
Übergrößen: Nummer 54 S 22.—, Nummer 56—60 „ 25.—
- Covercoat-Windjacke, sehr beliebte Sorte, aus dichtem Baumwollstoff, in den
Farben graubraun meliert, Normalgrößen 44—52 „ 29.—
Übergrößen: Nummer 54 S 31.—, Nummer 56—60 „ 34.—
- Ballonseiden-Windjacke, leicht, aus dicht gewebtem dünnem Baumwollstoff,
imprägniert, in Farbe drap, Normalgrößen 44—52 „ 29.—
Übergrößen: Nummer 54 S 31.—, Nummer 56—60 „ 34.—
- Hochturen-Windjacke, sehr dicht und leicht, aus original-englischem Waterproof,
Ballonseide, vollständig wasser- und winddicht, Farben drap und grau
Normalgrößen 44—52 S 35.—, Größe 54 S 38.—, Größe 56—60 „ 42.—

BALLONSEIDEN-BLUSEN

- Für Damen und Herren. Kurze zweireihige Fassung mit Doppelsattel.
- Aus starkem Baumwollserge, imprägniert, Farben drap, braun und grau . . S 20.—
- Aus leichter Ballonseide, wind- und wasserdicht, in Farben drap, braun, grau
und weiß „ 25.—
- Aus extrastarker Ballonseide, original-englischer Waterproof, besonders
dicht, in Farben drap, braun, grau und rohweiß „ 38.—

NORDPOL-BLUSEN

- Praktischer Wetterschutz mit Kopfteil, für Hochturen bestens geeignet.
- Aus Ballonseide, leicht und wasserdicht, in drap S 22.—
- Aus Ballonseide, dichtere und stärkere Sorte, Farbe drap „ 27.—
- Aus original-englischem Waterproof, Ballonseide, besonders dicht, in Farben
drap, braun, grau und rohweiß „ 36.—

VERSCHIEDENE ANDERE SORTEN WINDBLUSEN SIEHE WINTERKATALOG

LANGE ÜBERHOSEN

- Praktisch für Hochturen, Damen- und Herrengrößen
- Aus imprägniertem Segelstoff, in olivgrün S 13.50
- Aus wasserdichtem Baumwoll-Covercoat, in graubraun meliert „ 22.—
- Aus Ballonseide, imprägniert, dünn und leicht, Farbe drap „ 22.—
- Hochturen-Überhose aus Original englischer Ballonseide, größte Undurchlässig-
keit, in Farben drap und grau „ 29.—

ZWEIREIHIGE ARMELWESTEN

Beliebte Kletterwesten

- Aus Ledertuch-Velvet, in Farbe grau-grün, nicht imprägniert, ohne Futter . . . S 21.—
- Aus englischem Wildleder-Imitationsstoff, Farbe helldrapp, ohne Futter . . . „ 29.—
- Aus Englisches Leder-Diagonalstoff, in steingrün, ohne Futter „ 30.—
- Aus Schnürsamt, schmal oder breit geschnürt, in Farbe drap, ohne Futter . . . „ 29.—
Dieselbe mit Futter „ 36.—



SPORTKAPPEN

- Moderne Herrensportkappen mit Schirm, in eleganten englischen Fassonen, in reicher Auswahl von
Mustern und Farben
- Aus besten Schafwollstoffen in vielen Farben, auch in rohweiß S 4.— bis S 6.—

DAMEN-PULLMANNMÜTZEN

- Größte Auswahl dieser beliebten Damenmützen in allen Farben
- Prima Qualität, Schafwolle, in allen Farben, 26 cm Durchmesser S 2.10
- Feinste Sorte, erstklassiges Fabrikat, in allen Farben, 26 cm Durchmesser „ 2.90

DAMENHÜTE

Große Auswahl aller modernen Fassonen in Sporthüten bester Qualität aus Loden und Filz.

HERRENHÜTE

- Bergsteigerhut aus gewalktem Loden in drap und grau melierten Farben, mit
Schweißband S 6.50
- Lodenhut „Mount Everest“, federleicht, in grau, braun und grün „ 7.—
- Salzburger Hut, Form „Lamberg“, dunkelgrün mit lichtgrüner Schnurgarnierung . . . „ 9.—
- Starker Turenhut, beste Lodenqualität, Farben olivgrün, grau und drap . . . „ 12.—
- Andere moderne Hutsorten stets lagernd.

BERCHTESGADNER JACKERLN

- Schafwolljackerln, gestrickt, für Damen, in schwarz mit rot-grüner Verzierung
und Edelweißstickerei S 12.—
- Dieselben in weiß mit eingestickten farbigen Blumen „ 12.—
- Berchtesgadner Jackerl in stärkerer Ausführung, schwarz mit rot-grüner Ver-
zierung „ 17.—
- Dieselben in noch stärkerer Ausführung mit bunt bemalten Knöpfen „ 20.—

KOSTÜM- UND MANTELSTOFFE

VERKAUF METERWEISE BEI REICHSTER AUSWAHL

STOFF-VERKAUF:

GROSSTES
LAGER VON
EDELSTOFFEN
FÜR ANZÜGE,
KNICKER-
BOCKERS,
HUBERTUS-
MÄNTEL



STOFF-VERKAUF:

GROSSTES
LAGER
IN ORIGINAL
TIROLER-LODEN
UND
MODESTOFFEN
FÜR ANZÜGE
UND MÄNTEL

MITTELSTARKE DAMEN- UND HERRENSTOFFE

Leichte Schafwollstoffe, 140 cm breit, in einfarbig und gemustert	S 9.—
Loden, 140 cm breit, Tiroler Schafwollqualitäten in grau	S 12.— und „ 14.—
Sportloden, feinste Schafwolle, 140 cm breit, in allen Farben	„ 19.—
Gemusterte Modestoffe, 150 cm breit, aparte Sportdessins . . . von S 14.— bis	„ 20.—

STÄRKSTE STRAPAZSTOFFE

Sommer-Walliserloden, mittelstarke Qualität, in drap und grau	S 14.—
Eisturenloden, Hochtüren-Hosenstoff, Fischgrätenmuster in grünlichdrap, 140 cm breit	„ 21.—
Inntaler Loden, kräftig und wetterfest, drap und braun, 140 cm breit	„ 24.—
Gemusterte Sportstoffe stärkster Qualität, 140 cm breit von S 14.— bis	„ 20.—
Gabardine, prima Schafwollqualität, kräftig und glatt, Farben grau, drap, grün und braun	„ 24.—
Cordstoffe, reine Wolle, in drapgrün, grau, braun und blau, 140 cm breit	
Qualität 2, mittelstarke Sorte, sehr strapazfähig	„ 24.—
Qualität 1, stärkste und beste Sorte	„ 28.—
Real Harris Hauswebe, englischer Spezial-Sportstoff, handgewebt, reine Edelwolle, schöne Farben und Dessins, einfach breit, 70 cm	„ 19.—

INNTALER LODEN ORIGINAL TIROLER REIN- SCHAFWOLLSTOFF

DER ANZUGSTOFF FÜR
TÜREN ÜBER 3000 METER

BESTENS ERPROBT AUF
VIELEN HOCHTÜREN

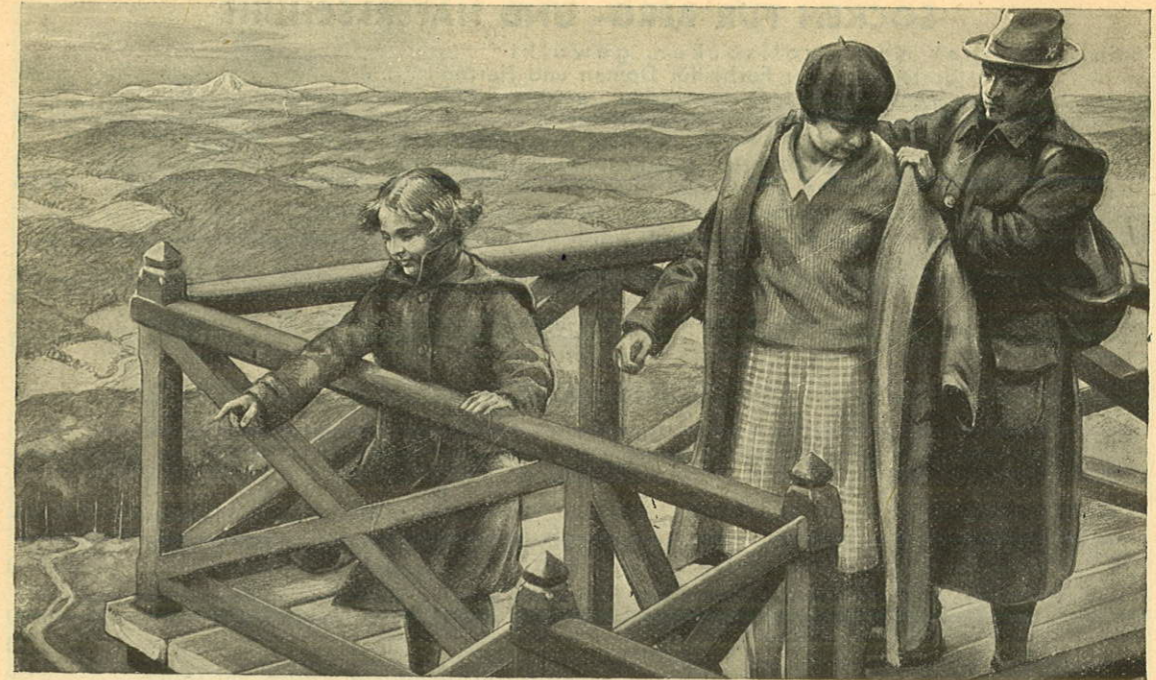
KOSTÜM, BESTEHEND
AUS GEFÜTTERTEM ROCK
UND PUMPHOSE S 142.—



KRÄFTIG UND WETTERFEST, SCHUTZ GEGEN KALTE, STURM UND REGEN

STOFFBREITE 140 CM
GRAU, DRAP UND BRAUN
PREIS PER METER S 24.—

PREISE
KNICKERBOCKER S 47.—
KOSTÜM, BESTEHEND
AUS GEFÜTTERTEM ROCK
UND PUMPHOSE S 142.—



MANTELSTOFFE

Alle folgenden Mantelstoffe sind 160 cm breit und durch spezielles Verfahren wasserdicht imprägniert. Stofffarben: mittel- und dunkelgrau, steingrün, braunoliv, dunkelgrün, braun usw.

Tiroler Mantelloden, geraut, mittelstark	S 7.—
„Himalaja“, echt Kamelhaarstoff, Qualität B, mittelstark	„ 14.—
„ „ „ „ W, stark	„ 17.—
„ „ „ „ H, extraleicht	„ 20.—

STOFFE FÜR KLETTERHOSEN UND KOSTÜME

Schnürsamt, starke Sorte, breit oder schmal geschnürt, 75 cm breit, grünlichdrap	S 7.—
Englischlederstoffe, Baumwolle, unverwüstlich, 70 cm breit, grünlichdrap	„ 7.—

JANKERSTOFFE

Rein-Schafwoll-Jankerstoffe in kariert und einfarbig, viele Farben, 140 cm breit	S 9.—
Schafwoll-Flauschstoff, dick und warm, in vielen Farben, 140 cm breit	„ 12.—

HEMDENSTOFFE

Baumwollflanell in vielen schönen Farben, 80 cm breit	S 1:60
Arlbergflanell in schönen karierten Mustern, 80 cm breit	„ 2.—
Touringstoff, gezwirnte Baumwolle, die beliebteste Sorte für Hemden und Blusen, in weiß und in reicher Auswahl von hellen und gedeckten Dessins, 80 cm breit	„ 2:40

DIRNDLSTOFFE

Größte Auswahl moderner Dirndlstoffe in Baumwolle, gut waschbar, in vielen schönen Mustern, 70 cm Stoffbreite	S 1:80 bis	S 2:10
Kunstseiden-Dirndlstoffe in hübschen karierten Dessins	„	3:60

IMPRÄGNIERTE STOFFE

Mosetig-Gummibatist, natur cremefärbig	Stoffbreite 89 cm	S 5:50
Zeltstoff, imprägniert, Farbe olivgrün	„ 100 „	„ 4:15
Rucksack-Sportsegeltuch, Leinen imprägniert, in steingrün	„ 115 „	„ 7.—
Covercoat in Baumwolle, Windjackenstoff, wasserdicht, graubraun	„ 140 „	„ 11.—
Waterproof, Ballonseide, original-englischer Windjackenstoff, dicht gewebt und sehr leicht, Farben drap und grau	„ 140 „	„ 12.—

STOFFE FÜR WINTERSPORT-KOSTÜME SIEHE DEN WINTERKATALOG

SOCKEN FÜR BERG- UND HAFERLSCHUHE

Schlamminger Na urwollsocken, gewalkt		
Starke Sorte in grauer Farbe für Damen und Herren	S	2:20
Rag-Socken, inländische, aus dicker, weicher Schafwolle, in melierter weiß-grauer Farbe, Damen- und Herrengrößen	"	3:30
Rag-Socken, original-norwegische, beste extrastarke Qualität, Schafwolle in weiß-grau melierter Farbe, Damen- und Herrengrößen	"	3:50
Bergschuhsocken, dicke Schafwolle, geraut, in grau melierter Farbe	"	4:20
Spezialsocken aus englischer Schafwolle, sehr dick, in feinen Farben	"	5:—
Kamelhaarsocken, dicke Spezialsorte, weich und warm, in drap und grau	"	6:—
Lammwollsocken in weiß, feinste dicke Schafwolle, alle Größen	"	6:—
Schweißsaugersocken, ganz dünne Untersocken	"	—60
Mako-Socken, starke Untersocken, beste Qualität	"	2:70
Haferlsocken für Damen und Herren, aus guter Schafwolle, in größter Auswahl mit bunten Umschlägen	"	2:50

SCHNEESTREIFEN

Kurze Wickelgamaschen, verhindern das Eindringen von Schnee, Steinchen und Nässe zwischen Schuh und Stutzen

Schneestreifen, aus Loden geschnitten, mit Band zum Binden, in vielen Farben	S	2:—
Schneestreifen aus gewebtem Schafwollband, mit Patentschnalle, in vielen Farben	"	3:—
Schneebänder, elastische Halbwole, österr. Erzeugnis, mit Patentschnalle verschließbar. In Farben blau, drap, braun, grau und oliv	"	3:70
Marsbänder, gewebte, elastische Schafwollbänder mit Patentschnalle, in langbewährter Prima-Qualität, in allen guten Farben	"	6:50
in Halbwole-Qualität, in grün, grau und braun	"	5:50
Segeltuchstreifen, aus imprägniertem Segelstoff in steingrüner Farbe, mit Leder eingefast, mit drei Lederriemchen zu schnallen	"	2:70
Dieselben aus stärkstem, imprägniertem Segelstoff in steingrün	"	3:80

WICKELGAMASCHEN

Wickelgamaschen in Schafwolle, 240 cm lang, gut elastisch, prima österreichisches Erzeugnis, in grau und allen guten Farben	S	9:—
„Mars“, Wickelgamaschen in Schafwolle, 240 cm lang, dauernd selbstelastisch, porös, wasserdicht imprägniert, in altbewährter Prima-Qualität, in grau und allen guten Farben	"	15:—

WADENSTUTZEN

Für Damen und Herren

Leichte Schafwollstutzen:		
Gute Ausführung in verschiedenen Farben	S	6:—
Extra-Prima-Qualität in reicher Auswahl von Farben	S	7:— und "
Starke Schafwollstutzen für Hochturen:		
Prima-Qualität in schönen englischen Mustern und Farben	"	7:—
Extrastarke Qualität " " " " " "	"	8:50
Starke Ziegenhaarstutzen, mit Umschlag, handgestrickt, beliebter Hochturenstutzen in Naturfarben grau, drap und rohweiß, wasserdicht	"	13:50
Salzburger Schafwollstutzen mit Zopfmuster, in Farben grau, drap und rohweiß, leichtere Qualität S 5:50, stärkere Qualität	"	8:50

WADENSTRÜMPFE

Für Damen und Herren

Baumwoll-Strümpfe in schönen Dessins, in allen guten Farben sowie rohweiß S 2:— bis	S	3:70
Leichte Schafwollstrümpfe:		
Gute Ausführung in diversen schönen Farben	"	8:—
Prima-Qualität in verschiedenen Mustern und Farben	"	9:—
Extra-Prima-Qualität in reichster Auswahl von Mustern	"	10:—
Starke Schafwollstrümpfe:		
Prima-Qualität, englische Wolle, in schönen Mustern	"	10:—
Extra-Prima-Qualität, englische Wolle, in reicher Farbauswahl	"	11:50
Salzburger Schafwollstrümpfe mit Zopfmuster, in Farben grau, drap und rohweiß S 7:— und	"	11:50

STRUMPFBÄNDER

Aus starkem, grauem Baumwollgummiband mit solider Schnalle zum Verstellen	S	—70
---	---	-----



BERGSCHUHE

WIENERWALD-TYPE

Leichtere Sorte: Bergschuhe für Wienerwald und leichte Bergturen, aus Rindsleder, mit Scheankenbeschlag	Damen- und Herrengrößen	S	40:—
Sportschuhe, stark und unbenagelt, mit Doppelsohle, aus leichterem Rindsboxleder oder aus starkem, braunem Chromleder, Handarbeit	Damen- und Herrengrößen	"	41:—
Haferlschuhe in bester Ausführung, aus Rindsboxleder, in braun, Handarbeit	Damen- und Herrengrößen	"	32:—

HOCHTUREN-TYPE

Tiroler Bergschuhe aus starkem, kernigem Chrom-Sportleder in braun, mit Kalbleder gefüttert, starke Benagelung, Handarbeit	Damen- und Herrengrößen	S	45:—
Spezial-Bergschuhe aus starkem, braunem Rindsleder, wasserdicht, mit starken Scheanken, solide Handarbeit	Damen- und Herrengrößen	"	46:—
Nahtlose Spezial-Bergschuhe aus Rindsleder, das Beste in Material und Handarbeit, haltbarste Benagelung, Marke „Dolomiten“	Damen- und Herrengrößen	"	52:—

LEDERFETT

Stadlers Marsöl, in Blechfläschchen S 1:10, in Glasfläschchen	S	—90	
Collonil-Lederöl, in runden Blechfläschchen, Inhalt zirka 100 g	"	1:20	
" " " " " " 130 "	"	1:50	
In flachovalem Blechfläschchen mit Pinsel, " " 175 "	"	2:30	
Collonil-Lederfett, halbstarr	kleine Dose S —50, große Dose	"	1:20
„Seehund“-Gummitran-Lederfett, halbstarr, in Blechdosen	"	—60	
Ceraval-Lederfett, bestehend aus tierischen Fetten, in großen Dosen	"	1:30	
Juchtenmark, die Nahrung des Leders, in großen Tuben	"	1:20	
„Immerdicht“. Erprobt gutes Imprägnierungsmittel für Schuhe und Lederzeug			
Flüssig, farb- und geruchlos. Dauerwirkung. In Blechdosen à 1/8 kg S 1:20, à 1/4 kg	"	2:—	
Schuhpech zum Ausschmieren der Nahtstellen, verbessert	pro Tube	"	1:—

SCHUHRIEMEN

Prima Sorte, flach, aus zähem braunem Leder geschnitten	pro Paar	S	—60
Starke Baumwollbänder in braun und weiß	" "	"	—30

ZELTE UND SCHLAFSÄCKE

ALS ZELTE FÜR HOCHTURISTEN UND BERGSTEIGER EIGNEN SICH GANZ BESONDERS SOLCHE AUS GUMMIBATIST, DA DIESELBEN LEICHT IM GEWICHT, UNBEDINGT WASSER- UND STURMDICHT SOWIE GERING IM VOLUMEN SIND.

ALS ZELTE FÜR EXPEDITIONEN, FALTBOOTFAHRTEN UND FÜR LÄNGEREN GEBRAUCH AUCH UNTER SONNENBESTRAHLUNG SIND DIE DAUERHAFTEN SEGELSTOFFZELTE ZU EMPFEHLEN. FÜR DIESE ZELTE WIRD NUR SEHR DICHTER, SEPARAT IMPRÄGNIERTER SEGELSTOFF IN OLIVGRÜNER FARBE VERWENDET. DIE AUF DEN MARKT GEBRACHTEN BILLIGEN ZELTE SIND IM GEBRAUCH WERTLOS, DA DER STOFF ZU SCHWACH UND DURCHLÄSSIG IST.

ZELTE AUS GUMMIBATIST

ZDARSKY-WETTERTUCH, ZUGLEICH SCHLAFSACK

Für Hochtouren und Biwaks ein unentbehrlicher Kälteschutz. Aus dünnem Spezial-Gummibatist in Farben crème und grau, wind- und wasserdicht, alle Nähte geklebt. In Sackform mit verschließbarer Entlüftungsöffnung

Größe I:	200 cm Länge,	135 cm Breite,	Gewicht in crème	0.60 kg,	in grau	1.10 kg	S	38.—
" II:	200 "	175 "	" "	0.80 "	" "	1.50 "	"	49.—
" III:	250 "	175 "	" "	1.10 "	" "	2.00 "	"	60.—

SOHM'S ZELTMANTEL

Praktische Vereinigung von Zelt, Schlafsack und Regenmantel. Geringstes Gewicht. Material ist dünner, grauer Gummibatist

Größe I:	150×175 cm,	Gewicht	1.00 kg	S	47.—
" II:	175×175 "	"	1.20 "	"	59.—

SPITZ-ZELT MIT BODEN

Siehe Fig. 21. Leichte Aufstellungsmöglichkeit. Für Hochtouren empfehlenswert
Aus dünnem, grauen Spezial-Gummibatist, Länge ca. 240 cm, Seitenhöhe ca. 160 cm, vordere Breite ca. 170 cm, Gewicht 1.50 kg, Preis samt Boden S 66.—

WELZENBACH-ZELT

Praktisches Hochtourenzelt aus dünnem, grauen Spezial-Gummibatist. Fig. 22

Größe I:	Länge 210 cm,	Breite 70 cm,	Höhe 100 cm	für 1 Person	S	40.—
" II:	" 210 "	" 100 "	" 100 "	" 2 Personen	"	50.—
" III:	" 210 "	" 130 "	" 110 "	" 3 "	"	59.—
" IV:	" 210 "	" 160 "	" 110 "	" 4 "	"	66.—

Gummiboden zu Größe I S 14.—, Größe II S 16.—, Größe III S 19.—, Größe IV S 22.—

DACHZELT

aus dünnem, grauen Spezial-Gummibatist. Fig. 23. Sehr geringes Gewicht, wind- und wasserdicht, alle Nähte geklebt. Der Dachfirst ist mit starker Schnur zu spannen, das Zelt ist rasch und leicht aufstellbar. Wo dies unmöglich ist, kann das Zelt wie ein Zdarsky-Schlafsack benutzt werden.

Größe I:	Länge 180 cm,	Breite 140 cm,	Höhe 110 cm,	Gewicht	1.20 kg	für 2 Personen	S	53.—
" II:	" 190 "	" 160 "	" 130 "	"	1.50 "	" 3 "	"	64.—
" III:	" 200 "	" 180 "	" 150 "	"	2.10 "	" 4 "	"	75.—

Gummiboden zu Größe I S 18.—, Größe II S 21.—, Größe III S 24.—

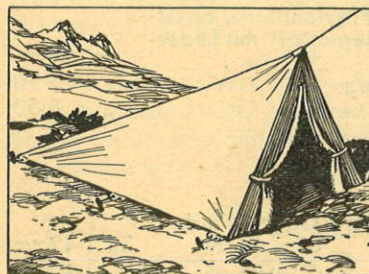


Fig. 21

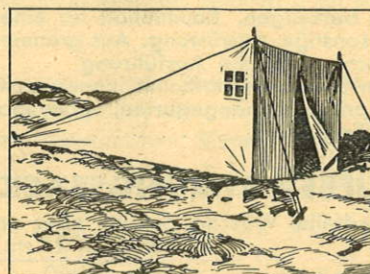


Fig. 22

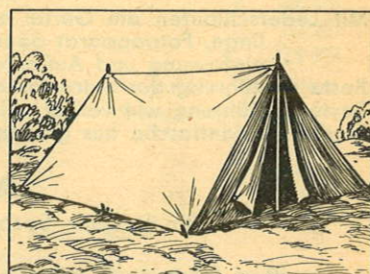


Fig. 23

ZELTE AUS SEGELSTOFF

Alle nachstehenden Zeltsorten sind aus dichtgewebtem, speziell imprägniertem grünem Sportsegelstoff, in langjährig erprobter, bester Qualität angefertigt

Auf Verlangen kann jedes Zelt auch in anderen Stoffqualitäten geliefert werden. Bitte dann Spezialoffert zu verlangen. Zelte nach eigenen Angaben werden billigst angefertigt

ÖSTERREICHISCHES MILITÄRZELT

Zeltblätter aus bestem Sportsegelstoff, olivgrün, montiert mit Holzoliven zur Vereinigung zweier oder mehrerer Zeltblätter. Es können beliebig viel solcher Blätter miteinander verbunden und beliebig große Zelte gebaut werden. Zwei Zeltblätter ergeben ein Zelt mit ca. 190 cm im Quadrat als Bodenfläche und ca. 130 cm Höhe, reichend für 2 bis 3 Personen. Siehe Fig. 24.

Preis für ein komplettes Zelt, bestehend aus zwei Zeltblättern, einer geteilten Zeltstange und acht Zeltpflocken aus Holz	S	55.40
Einzelpreise: für ein Zeltblatt, Gewicht ca. 1.45 kg	"	25.50
für eine mehrfach geteilte Mittelstange	"	2.40
für einen Holz-Zeltpflock	"	—25
Bodendecke, passend zu obigem Zelt, aus dem gleichen Sportsegelstoff	"	19.—

PFADFINDERZELT

Figur 25. Praktisches Modell für zwei Personen, aus bestem Sportsegelstoff
Bodenfläche 180×115 cm, Höhe 135 cm
Preis eines kompletten Zeltes mit vierteiliger Mittelstange und sieben Zeltpflocken S 43.50

WELZENBACH-ZELT

Erprobt gute Zeltform wie Fig. 22, mit angenähertem Gummiboden, für Bergsteiger besonders geeignet
Oberstoff ist der beste Sportsegelstoff. Im Preise des kompletten Zeltes sind die angenäherte Bodendecke aus Gummibatist, die zwei geteilten Zeltstangen, Holz-Zeltpflocke und Paktasche inbegriffen.

Größe I:	Länge 210 cm,	Breite 70 cm,	Höhe 100 cm,	Gewicht 2 kg,	für 1 Person	S	57.—
" II:	" 210 "	" 110 "	" 100 "	" 3 "	" 2 Personen	"	67.—

DACHZELT

Schlaf- und Lagerzelt mit First, siehe Fig. 23, aus bestem Sportsegelstoff in Farbe oliv. Die folgend angegebenen Preise verstehen sich inklusive je zweier teilbarer Zeltstangen und Holz-Zeltpflocken.

Größe I:	Länge 200 cm,	Breite 120 cm,	Höhe 130 cm,	für 2 Personen	S	58.—
" II:	" 200 "	" 180 "	" 150 "	" 3 "	"	67.50
" III:	" 200 "	" 230 "	" 150 "	" 4 "	"	74.50

Gummibodendecke zu Größe I: S 20.50, Größe II: S 26.—, Größe III: S 33.—
Packsack für das komplette Zelt " I: " 4.—, " II: " 5.—, " III: " 6.—
Firststange, teilbar, nur für Dauerzelte nötig S 3.50

HAUSZELT

Bequemes Zelt für Daueraufenthalt, Fig. 26, aus bestem Sportsegelstoff, olivgrün. Die Preise verstehen sich inklusive zweier teilbarer Zeltstangen und Holz-Zeltpflocken.

Größe I:	Länge 190 cm,	Breite 140 cm,	Mittelhöhe 130 cm,	Wandhöhe 50 cm,	für 3 Personen	S	86.—
" II:	" 200 "	" 180 "	" 150 "	" 60 "	" 4 "	"	91.50

Gummibodendecke zu Größe I S 25.—, zu Größe II " 31.—
Packsack für komplettes Zelt " I " 6.50, " II " 7.—
Firststange, teilbar, für Größe I und II " 3.50

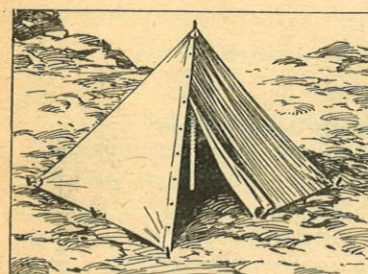


Fig. 24

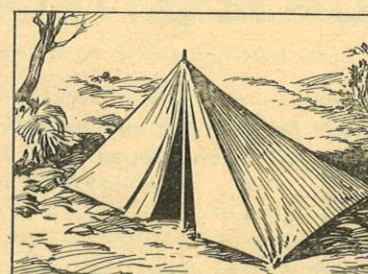


Fig. 25

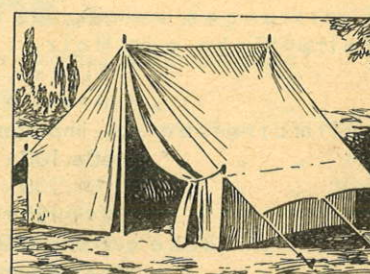


Fig. 26



SCHLAFSÄCKE

Form und Ausführung langjährig bestens erprobt. In Sackform mit Kopfteil

Hygienischer Schlafsack, zur Benützung im Heu oder auf unreinen Schlafstellen. Aus leicht waschbarem Molinostoff, weiß	S	7.—
Aus Spezial-Gummibatist in grau, Gewicht ca. 600 g	"	26.—
Aus imprägniertem Segelstoff in olivgrün Größe 200×80 cm, bequem für eine Person	"	23:50
" 200×120 " " " zwei Personen	"	35.—
Derselbe Schlafsack mit warmem Flanell gefüttert Größe 200×80 cm S 45.—		
Größe 200×120 cm	"	69.—
Schlafsack mit Angorawolle-Fütterung aus leichtem, dichtem Batist, imprägniert, mit Angorawolle ringsherum gefüllt. Sehr warm und leicht im Gewicht. Größe 180×75 cm, Gewicht 1:30 kg	Preis	48.—
Aus starkem, imprägniertem Sportsegeltuch in steingrüner Farbe, unverwundlich und unzerreißbar, Gewicht ca. 1:80 kg, ungefütert	"	50.—
Derselbe Schlafsack mit dünnem Kamelhaarstoff gefüttert, Gewicht ca. 2:50 kg	"	90.—

KLEINE ZELTAUSRÜSTUNG

Zeltstangen, dreiteilig	Länge	120	140	160 cm	
	Preis S	2.—	2:40	2:80	
Firststangen, dreiteilig, 190 oder 200 cm lang	S	3:50			
Zeltplöcke aus Holz	"	—25			
" " Eisen	"	—40			
" " Aluminium	"	—55			
Luftmatratzen aus imprägniertem Zeltstoff, mit aufblasbaren Längs-Gummirippen Größe 100×60 cm, mit 3 Längsrippen	"	18.—			
" 100×80 " " 4 "	"	21.—			
" 120×80 " " 4 "	"	25.—			
Schwimmsäcke aus prima Gummistoff	"	5:50			
" " Lackgummistoff	"	7:20			
Klappbarer Wassereimer aus Segelstoff, Inhalt 8—10 Liter	"	6:50			

GLETSCHER- UND KLETTERSEILE

LANGJÄHRIGE PRAKTISCHE ERPROBUNGEN IN FELS UND EIS SOWIE VIELE TECHNISCHE UNTERSUCHUNGEN HABEN ERGEBEN, DASS ALS BESTES BERGSEIL EIN VIERLITZIGES GEDREHTES SEIL AUS ITALIENISCHEM LANGHANF IN DER STÄRKE VON 12 MM MIT EINEM GEWICHT VON MINDEST 100 GRAMM PER METER ZU BEZEICHNEN IST.

MEIN BERGSEIL, MARKE M. L. K., WURDE DURCH DIE TECHNISCHE VERSUCHS-ANSTALT DER TECHNISCHEN HOCHSCHULE IN WIEN EINER PRÜFUNG UNTERZUGEN UND SIND DIE ERGEBNISSE FOLGENDE:

GEDREHTES SEIL, 12 MILLIMETER STARK, 4 LITZIG, MARKE M. L. K.

Material: Italienischer Langhanf.
 Metergewicht: 103 Gramm.
 Reißlast bei trockenem Seil: 1100 kg.
 Reißlast bei Seil nach 12stündiger Wasserlagerung: 1500 kg.
 Reißlänge in Metern: 10.070 Meter.
 Bei freiem Fall von 80 kg bei 7 Meter Höhe ist das Seil nicht gerissen.

PREISE:

GEDREHTE SEILE, 12 MILLIMETER STARK, 4 LITZIG, ITALIENISCHER LANGHANF, ÖSTERREICHISCHES FABRIKAT, MARKE M. L. K.

	Längen:	15	20	25	30	35	40 m
Meterpreis S —75	Preis S	11:25	15.—	18:75	22:50	26:25	30.—
	Gewicht kg	1:55	2:10	2:60	3:15	3:65	4:20

Für besonders große Beanspruchung ist die gleiche Seilsorte auch in 13 mm Stärke zu haben. Preise hierfür:

	Längen:	15	20	25	30	35	40 m
Meterpreis S —90	Preis S	13:50	18.—	22:50	27.—	31:50	36.—
	Gewicht kg	1:70	2:30	2:85	3:45	4.—	4:60

ABSEIL-SCHNÜRE UND -SCHLINGEN

Abseilschnüre, 6 mm stark, aus italienischem Langhanf gedreht, Preis per Meter	S	—30
Dieselben in 8 mm Stärke, " " " " " " " "	"	—40
" " 10 " " " " " " " "	"	—60

Diese Abseilschnüre sind in 5, 10, 15 oder 20 Meter Länge lagernd. Auf Wunsch auch in anderen Längen zu haben.

„Prusik-Seilschlingen.“ Aus bestem gedrehten Langhanf, drei Meter Umfang, gut gespleißt. Die Verwendung des Prusikknoten bedeutet unschätzbare Hilfe bei Eis- und Felsturen. Prusik-Schlingen in der Stärke von 6 mm per Stück . . S 2:50
 " " " " " " " 8 " " " " " " " 2:80

KLETTERSCHUHE

Alle Kletterschuhe haben hohen Schaft und sind über die Knöchel festanschließend

Kletterschuhe mit Hanfsohle, Oberteil aus starkem Segelstoff, Sohle aus dickem, geflochtenem Hanf	pro Paar	S	6.—
Dieselbe Sorte mit Lederkappen	"	"	6:40
Stärkste Ausführung, rundherum Lederbesatz	"	"	10:80

Kletterschuhe mit Manchonfilzsohle, heute die bestbewährten Schuhe für Felsturen, haften vorzüglich auch auf ganz nassem Gestein: Oberteil kräftiges, geschmeidiges Leder, Lederbrandsohle, allerbeste Ausführung, Sohlen bei den Zehen verstärkt " " " 14:50

STEIGEISEN

TIROLER EISEN

4 zackige Gelenkeisen, handgeschmiedet, wie Fig. 1	pro Paar	S	1·70
6 „ 2 gliedrige Gletschereisen, handgeschmiedet, wie Fig. 2	„ „	„	6—
8 „ 2 „ „ „ „ 3	„ „	„	8·50

TRAGÖSSER STEIGEISEN

Wiener Verkaufsdepot der besterprobten, handgeschmiedeten Gliedersteigeisen von Schmiedmeister Franz Hafner, Tragöß-Oberort. Vorzüge: Leichtes Gewicht, scharfe Spitzen, welche sich wenig abnützen. Mit 8 Zacken wie Fig. 5 pro Paar S 17.—
NUR ECHT MIT DER MARKE: F. H. O. T. ST.

FRANZ HAFNERS ECKENSTEIN-STEIGEISEN

NUR ECHT MIT DER MARKE: F. H. O. T. ST.

Spezialeisen, handgeschmiedet, mit 10 extralangen, weit außenstehenden, scharfen Spitzen. Wie Fig. 4. Gearbeitet nach den Angaben des bekannten Hochturisten Oskar Eckenstein, London, von Schmiedmeister Franz Hafner, Tragöß-Oberort. Gewicht zirka 1 kg

Nach Zeugnissen berühmter Eisgeher die beste Ausführung des Systems Eckenstein

Preis inklusive sorgfältiger Anpassung	pro Paar	S	23.—
Bei separater Anfertigung nach dem Bergschuh	„ „	„	27.—

Bei Bestellung von Steigeisen ersuche um Einsendung des Umrisses der Bergschuhsohle

STEIGEISEN-SPITZENSCHUTZ

Aus Gummi, auf jede Spitze aufzustecken. Preis eines Gummistöpsels S —·05

STEIGEISEN-TASCHE

Für Eckenstein-Eisen aus Segel mit Blechboden und Lederriemenverschluß S 4·80

STEIGEISEN-BINDUNG

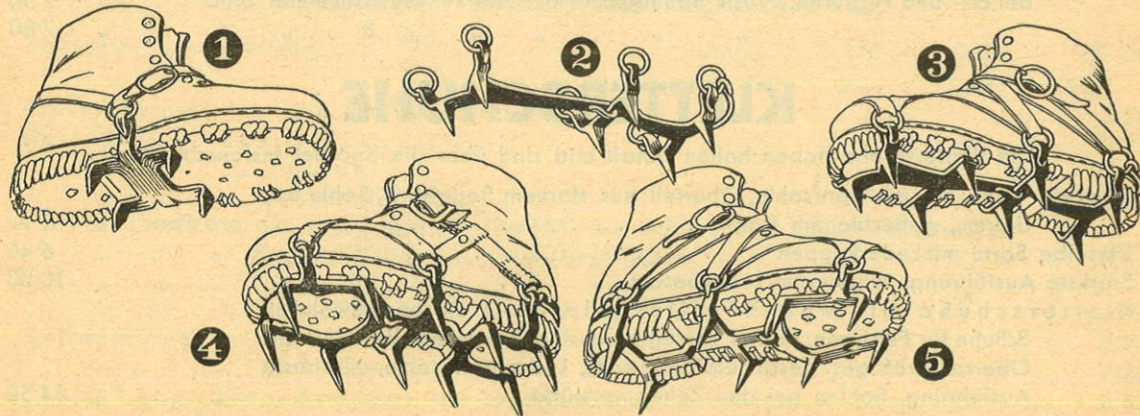
Bestehend aus starken, kräftigen Hanfgurten, montiert mit englischen Schnallen
Für 4 zackige Eisen, 60 cm lang, wie Fig. 1 pro Paar S —·90
„ 6-, 8- oder 10zackige Eisen, 150 cm lange Durchzugsgurten, wie Fig. 3 und 5 „ „ „ 1·50

STEIGEISEN-BINDUNG »SYSTEM KAUBA«

Vorteile: Rascheres An- und Ablegen der Eisen durch einen einzigen Handgriff. Kein Durchziehen der Gurten. Siehe Fig. 4

Aus starken Hanfgurten mit Klemmschnalle pro Paar S 4.—
Dieselbe Bindung aus Rotchromleder „ „ „ 8.—

Zur Anfertigung dieser Bindung werden die Eisen und die Bergschuhe benötigt



AKADEMIKER EISPICKEL

DER ÖSTERREICHISCHE QUALITÄTSPICKEL DES MODERNEN EISGEHERS
SIEHE LETZTE UMSCHLAGSEITE

In leichter, mittelschwerer und schwerer Ausführung
Längen 80 115 cm
Preise: Ohne Gleitschlinge S 15.—, mit Gleitschlinge S 17.—

ANDERE EISPICKELSORTEN

Tiroler Fabrikat. Gletscherpickel nach Schweizer Modell, oben ganz verschlossen, mit breiter Schaufel und langem Dorn. Leichtere und schwere Ausführung als Damen- und Herrenpickel erhältlich. Stiel aus Bergeschenholz, Längen 80 bis 120 cm	S	11.—
Horeschofsky-Pickel, Spezialmodell für schwere Eisturen, mit aufmontierter Gleitschlinge und Fixring, 80—110 cm Länge	„	17.—
Kinderpickel, handgeschmiedet wie die großen Pickel, Länge 80—100 cm	„	8.—
Kleine Hammerpickel, 80—100 cm lang, Tiroler Handschmiedearbeit	„	8.—

EISPICKEL-TRÄGER

Einfache Pickelschlinge aus prima Gurt mit Schuber und Ring	S	—·60
Neues Modell, sehr verlässlich, aus prima Gurt mit drei Messingschubern	„	1·10
Gleitschlinge mit Gleitring und Fixring, neue, verbesserte Ausführung	„	2·50

EISPICKELKAPPEN

Schutzkappen aus braunem Leder	S	1·70
--	---	------

LATERNEN

Zusammenlegbare Kerzenlaternen, erprobt gute Modelle:

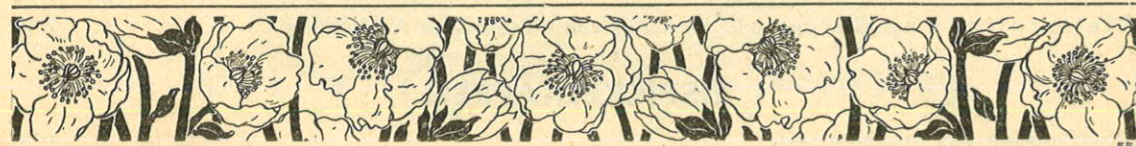
Dreieckige Automatlaterne, kleines Format	S	3:20
Viereckige Wiener Patentlaterne, Höhe 18 cm	"	4:70
Lux-Laterne, mit Reflektor, viereckig, Weißblech, 14 × 8 cm	"	5:90
Excelsior-Laterne, mit Reflektor, viereckig, Weißblech, 18,5 × 9 cm	"	10.—
Blitz-Laterne, viereckig, sofort gebrauchsfertig, Weißblech	"	6:40
Kerzenschoner, zu obigen Laternen passend	"	—70
Kerzen, zu obigen Laternen passend	"	—15
ELEKTRISCHE TASCHENLAMPEN , komplett samt Batterie und Lämpchen	"	2:50
Ersatzbatterie S —70 Ersatzlämpchen	"	—30
„Daimon“ elektrische Sportlampe, mit Lämpchen	"	3:30
„Daimon-Telko“ elektrische Sportlampe, ohne Focus, mit Lämpchen	"	5:10
„ „ „ mit „ „ „	"	5:70

KOMPASSE UND BUSSOLEN

Kompaß in Messinggehäuse, Papierskala, Sperrvorrichtung, Durchmesser 40 mm	S	2:20
Kompaß in Messinggehäuse, Metallskala, mit Sperrvorrichtung, Nadel auf Stein laufend, Durchmesser 40 mm	"	4:30
Derselbe Kompaß mit Radium, leuchtend, Durchmesser 40 mm	"	5:80
Kompaß mit Drehscheibe, anstatt der Magnetonadel zeigt die Metallskala die Richtung an, mit Sperre, Durchmesser 35 mm	"	4:70
Bezard-Busssole, kleines Modell, mit Lederetui und Schnur	"	22.—
Großes Modell, mit Metallspiegel und Lineal, in Lederetui mit Schnur	"	33.—
Gelände-Busssole, Patent Winterer Neueste Präzisionsausführung für alle Anwendungsmöglichkeiten. Mit Ledertasche	"	20.—

SONNENBRILLEN

Aluminium-Schneebrille mit Zelluloidscheiben in grüner Farbe	S	1:10
Zelluloidbrille in grüner und roviex Farbe, mit Samteinfassung, in Pappdose	"	1:30
Aluminium-Schneebrille mit ovalen Gläsern in grüner Farbe, in Pappdose	"	1:70
Dieselbe Brille mit roviex Gläsern, in Pappdose	"	1:90
Splitterfreie Aluminium-Schneebrille mit grünen oder roviex Gläsern	"	3:90
Zusammenlegbare Frontbrille aus Zelluloid, grün und grau, mit Tascherl	"	1:90
Sonnen-Schutzbrillen in Form der Diplomatenbrillen Prima und feinste Ausführung, mit grünen Gläsern S 2.— und	"	3.—
Sonnenbrillen mit Ro-vi-ex-Glas, in Farben topasgrau, Schutz vor ultraviolett und infraroten Strahlen S 2:30 und	"	3:50
Spezial-Hochturenbrille mit elastischen Ohrspangen, große, geschweifte Gläser in roviex Farbe	"	5:50
Augenschutzschild aus grünem Zelluloid mit Gummizug	"	1.—
Derselbe mit extragroßem Zelluloid-Schild und Gummiband, in gelb und grün	"	1:40
Zelluloid-Augenschutzschild in grün und roviex, mit Kopfkreuz- und Gummiband	"	1:40
Derselbe ohne Kopfkreuzband	"	1:30



MAUERHAKEN

Stubai Mauerhaken, Fiechtlhaken, Schmiedearbeit, 14 bis 16 cm lang, hoch- und flachkantig	S	—40
Karabinerhaken, flach, nur mit Loch für den Karabiner	"	—50
Messerhaken, flach zugeschmiedet, in hoch- und flachkantig	"	—60
Neue Modelle von Mauerhaken stets lagernd, auf Wunsch auch gewissenhafte Anfertigung nach eigenen Angaben, billigst berechnet.		

ABSEIL-RINGSTIFT

Starker, handgeschmiedeter Stift mit beweglichem Ring, absolut verlässlich	S	1.—
--	---	-----

ABSEIL-RING

Geschmiedeter Ring, innerer Durchmesser 40 mm, Stärke 9 mm	S	—40
--	---	-----

ABSEIL-HAMMER

Aus Stahl geschmiedet, starker Holzstiel, mit Lederhandschlaufe, Gewicht 450 g	S	2:20
Sixt-Kletterhammer, zwei Modelle, doppelseitig Stumpfhacke oder einseitig Spitzhacke	"	3:20
Ganz schwerer Spezial-Hammer	"	4.—

SICHERUNGS-KARABINER

Aus starkem Stahl, in Normalgröße 100 × 10 mm, In rundoval oder spitzoval	S	1:30
Neuer, extrastarker Karabiner, gewährt erhöhte Sicherheit	"	2:50
Derselbe mit Sicherung des Schnappverschlusses	"	3:20

EISHAKEN

Für schwere Eisturen:		
aus Stahl geschmiedet, 30 cm lang	S	1:30
Spezialhaken, bester Stahl, 30 cm lang	"	2:30

MARKIERUNGSBLÄTTER

Bestehend aus grellroten Papierstreifen, bei Klettertoren zur Orientierung für den Abstieg ein wichtiger Behelf. In Päckchen zu 25 Streifen. — Jeder Kunde auf Verlangen kostenlos.

ALUMINIUM-ARTIKEL

WIENER PROVIANTDOSE nur in stärkster Ausführung, aus Reinaluminium, bestehend aus zwei übereinanderreichenden viereckigen Schachteln. Der Dosendeckel hat kleine Luftlöcher. Beliebteste Dose für Proviant

Größe 0:	Länge 14 cm, Breite 10 cm, Höhe 6 $\frac{1}{2}$ cm	S	1:60
" 1:	" 18 " " 14 " " 6 $\frac{1}{2}$ "	"	2:10
" 2:	" 21 " " 17 " " 7 "	"	2:70
" 3:	" 23 " " 20 " " 8 "	"	3:20
" 4:	" 28 " " 21 " " 10 "	"	3:70
" 5:	" 30 " " 22 " " 10 $\frac{1}{2}$ "	"	4:60

Die Größen 1 bis 5 haben verschiebbare Innenwand

OVALE FRÜHSTÜCKSDOSE in stärkster Ausführung

Größe 0:	Länge 16 cm, Breite 9 cm, Höhe 4 cm	S	2:80
" 2:	" 17 " " 12 " " 5 "	"	3:20

BUTTERDOSE mit Glaseinsatz, Innendeckel und Gummiring, beste Ausführung

Durchmesser 8 cm	S	1:55
9 cm	S	1:75
10 cm	S	2:—
12 cm	S	2:70

DICHTUNGSDOSE für halbflüssigen Proviant

Jägerdose prima Ausführung mit drei nach oben schließenden Klammern und Gummidichtung

Größe 1:	12x4 cm	S	2:80	Größe 3:	14x7 cm	S	3:90
" 2:	14x5 "	"	3:50	" 4:	16x6 "	"	4:40

Wiener Modell mit vier nach unten schließenden Klammern und Gummidichtung

Größe 1:	10x6 cm	S	3:30	Größe 3:	15x6 cm	S	5:80
" 2:	12x6 "	"	4:30	" 4:	15x8 "	"	6:60

FELDFLASCHE MIT FILZÜBERZUG deutsches Fabrikat, die beste und leichteste Flasche für Bergsteiger. Abknöpfbarer Filzüberzug und Karabiner zum Anhängen

Mit Schraubkapselverschluß	1 l Inhalt	S	7:—
Dieselbe Flasche ohne Filzüberzug	1 l "	"	4:90

TRINKBECHER Aluminium, flache Form, matt

Henkelbecher, $\frac{1}{4}$ l Inhalt, Aluminium, praktischer Turistenbecher	"	1:—
Trinkbecher aus Zelluloid in verschiedenen Farben	"	1:—

MENAGESCHALE mit Deckel, Aluminium

S	2:50
---	------

ESSBESTECK aus Aluminium, praktisch zum Zusammenschließen, in prima Ausführung

Zweiteilig: Löffel und Gabel	"	—:90
Dreiteilig: Löffel, Gabel und Messer	"	1:90
Dreiteilig: Löffel, Gabel und rostsicheres Messer	"	2:30

EIBEHÄLTER aus Aluminium, einfach, in der Mitte schraubbar

Eibehälter, an beiden Seiten schraubbar, auch als Eibecker verwendbar	"	—:45
"	"	—:50

EIERBÜCHSE für 4 Eier, mit Schraubdeckel und Innenkreuz

"	2:—
---	-----

TEE-NUSS aus Aluminium, mit Ketterl

"	—:30
---	------

TEE-EI " " " "

"	—:40
---	------

SALZSTREUER aus Aluminium

"	—:40
---	------

SALZ- UND PFEFFERSTREUER aus Aluminium

"	—:70
---	------

SEIFENDOSEN aus Aluminium, oval, ohne Scharniere

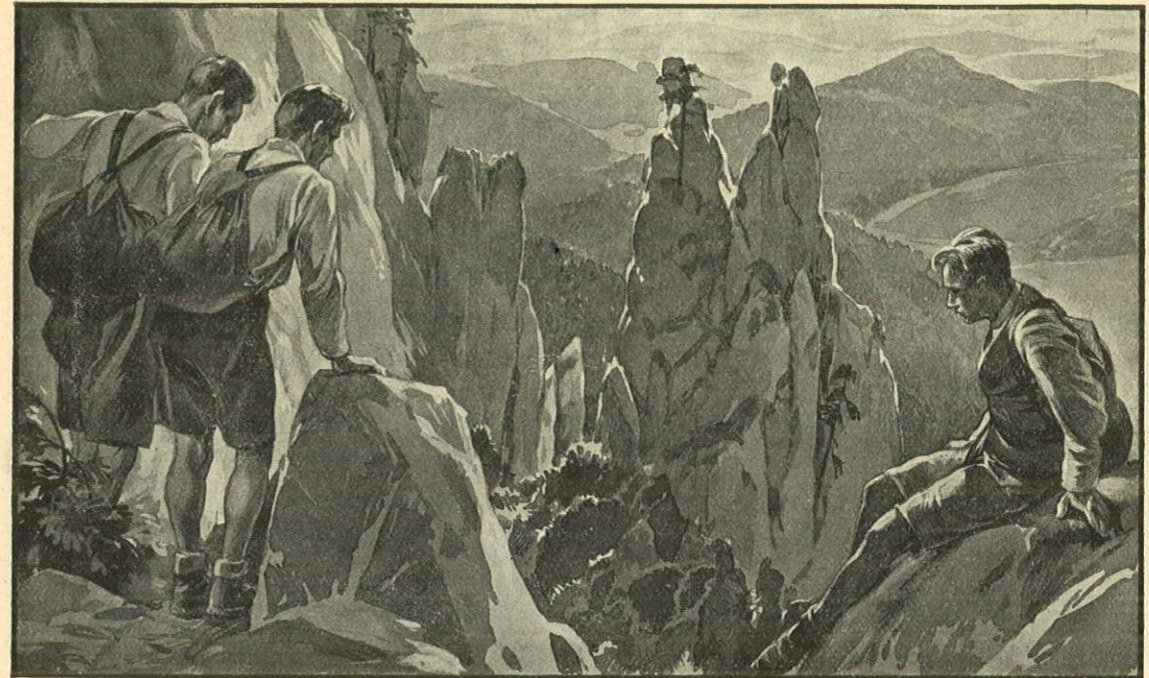
"	—:70
---	------

mit " " " "

"	—:90
---	------

Seifendosen aus Zelluloid in verschiedenen Farben

"	1:10
---	------



BERGSTÖCKE

Kurze Handstöcke mit gebogener Krücke, in Damen- und Herrengößen

Kastanienholz, mit eingeschraubter Spitze	S	1:20	Eschenholz, mit Patentspitze	S	2:40
" " Patentspitze	"	1:70	" " Knopf, Patentspitze	"	3:70
Kastanie, poliert, mit Patentspitze	"	2:20	Eichenholz, mit Patentspitze	"	3:—
Silberhasel, mit Patentspitze	"	2:40	" " Knopf, Patentspitze	"	3:50
" " Knopf, Patentspitze	"	3:50	Kinderstöcke, Kastanie, mit eingeschraubter Spitze	"	—:90

LANGE BERGSTÖCKE

Aus Haselholz mit langem Stahlstachel, 180 bis 200 cm lang	S	2:20
--	---	------

TURISTENSCHIRME

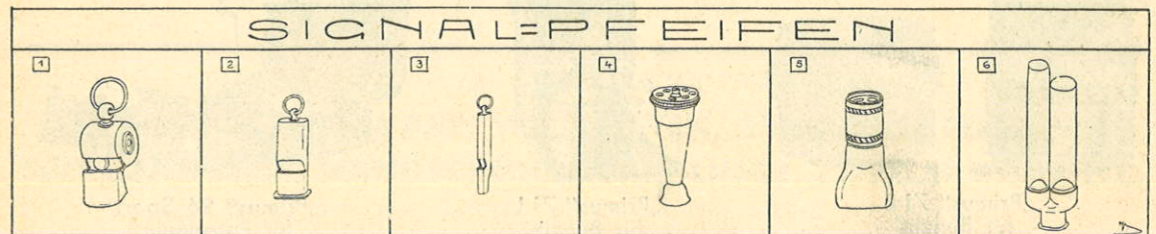
Schattenspender in normaler Größe und Ausführung, Stock aus starkem Haselholz mit Stahlspitze, Überzug aus grauem Baumwollstoff	S	16:—
Derselbe, Überzug aus grauer Halbseide	"	20:—

Rucksack-Regenschirm

Praktische Ausführung eines Turisten-Regenschirmes, welcher außer Benützung im Rucksack getragen werden kann. Überzug aus grauem Baumwollstoff	
Länge ca. 50 cm, Gewicht ca. 500 Gramm, Preis inklusive Segeltuchtui	S 23:80

SIGNALPFEIFEN

Flaches Pfeifchen mit sehr scharfem Ton, Figur 2	S	—:80	Torpedopfeife, bestes massives Modell, weittönendes Signal, Figur 4	S	4:50
Kleines Vierkant-Pfeifchen, Figur 3	"	—:80			
Runde Marinepfeife mit sehr lautem rollendem Ton, Figur 1	"	—:90	Nebelpfeife mit Doppelton, aus Messing, vernickelt, Figur 6	"	1:60



KOCHAPPARATE

SPIRITUSKOCHER

AUSTRIA-KOCHER, aus Aluminium, beliebtes Modell. Brenner in Messing, für vier- bis fünfmaliges Aufkochen Spiritus enthaltend, intensive Gasflamme, rasches Aufkochen, Inhalt der Kochschale $\frac{1}{2}$ Liter, Durchmesser 13 cm, Höhe 6 cm, Windschutz für Kochen im Freien, Deckel zugleich Teller

Mit einer Schale, Gewicht 210 Gramm	S	5.—
„ zwei Schalen, „ 270 „	„	6:30

REFORMKOCHER, Aluminium, mit doppeltem Windschutz, Messingbrenner wie oben

Mit einer Schale, Gewicht 290 Gramm, Inhalt der Kochschale $\frac{1}{2}$ Liter	„	5:30
„ zwei Schalen, „ 360 „ „ „ „ $\frac{1}{2}$ „	„	6:70
„ drei „ „ 400 „ „ „ „ $\frac{3}{4}$ „	„	8:70
„ zwei „ „ Extragroßes Modell, „ „ „ $1\frac{1}{2}$ „	„	9:60

FLACHER TURISTENKOCHER, Aluminium, Doppelwindschutz, Austria-Messingbrenner

Mit einer Kochschale, Inhalt $\frac{1}{2}$ Liter	„	5.—
„ zwei Kochschalen, „ $\frac{1}{2}$ „	„	6:40
„ drei „ „ $\frac{7}{8}$ „	„	8:20

„AUSTRIA“-MESSINGBRENNER allein, für Brennspritus, Vergaserflamme

„	„	2.—
---	---	-----

NEUESTER SPIRITUSBRENNER „Marke Adler“ mit intensiver Vergaserflamme. Flache Form, Grundplatte aus Eisenblech mit Messingbehälter für Spiritus. Zusammenlegbar.

Nr. S 19, Größe $19.5 \times 11 \times 3$ cm. Gewicht 42 dkg, Behälterinhalt $\frac{1}{8}$ Liter	„	9:20
„ S 27, „ $24.5 \times 19 \times 4$ „ „ 90 „ „ $\frac{1}{8}$ „	„	12:60

BENZINKOCHER

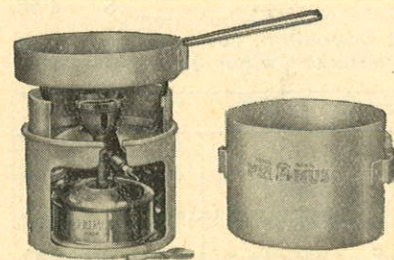
Brennstoff ist ungemischtes Autobenzin

SPORTKOCHER „PRIMUS“, Weltmarke eines verlässlichen Benzinkochers. $\frac{1}{2}$ Liter Wasser kocht in 5 Minuten.

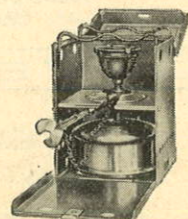
Nr. 71 L Benzinbrenner mit Absperrventil und mit Blechkasten zum Aufstellen. Gewicht 48 dkg	S	14:50
„ 71 E Obiger Brenner samt Kochgestell und Windschutz, mit einer Aluminium-Schale und Deckel, Inhalt 1 Liter. Gewicht 72 dkg. Mit Aufbewahrungssäckchen	„	23.—
„ 71 K Kocher wie vorher, aber mit zwei Kochschalen. Gewicht 1 kg. Inhalt 1 und $1\frac{7}{10}$ Liter	„	32.—

SPORTKOCHER „JUWEL“. Praktischer Turistkocher, 1 Liter Wasser kocht in 10 Minuten, eine Füllung brennt $1\frac{1}{2}$ Stunden.

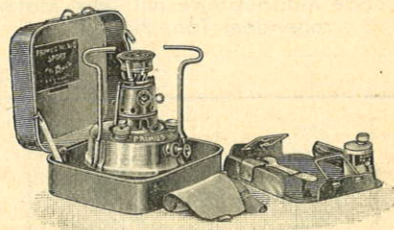
Nr. 22 Benzinbrenner samt Aluminium-Aufstelldose, Gewicht 48 dkg	„	16.—
„ 22 Obiger Brenner mit einer Aluminium-Kochschale und Deckel	„	19:50
„ 22 Derselbe mit zwei Aluminium-Kochschalen	„	21:70
„ 19 Expeditionsmodell „Juwel“ mit zwei Aluminium-Kochtöpfen zu 1 und 2 Liter Inhalt, stärkste und beste Ausführung	„	34.—



„Primus“ 71 E für Benzin



„Primus“ 71 L für Benzin



„Primus“ 96 Sport für Petroleum



PETROLEUMKOCHER

SPORTKOCHER „PRIMUS“, Weltmarke eines verlässlichen Kochers für Petroleum. Ein Liter Wasser kocht in 6—7 Minuten

Nr. 96 L Inhalt des Brenners $\frac{1}{4}$ Liter, in Blechdose $145 \times 115 \times 63$ mm	S	20.—
„ 96 Sport „ „ „ $\frac{1}{4}$ „ „ „ $190 \times 150 \times 70$ „	„	24.—
„ 97 L „ „ „ $\frac{1}{2}$ „ „ „ $172 \times 135 \times 90$ „	„	23.—
„ 97 Sport „ „ „ $\frac{1}{2}$ „ „ „ $200 \times 170 \times 90$ „	„	27.—

»META«-BRENNSTOFF UND »META«-KOCHER

»META«-Brennstoff in fester Form, Packung zu 20 Tabletten	S	1:80
„ Packung zu 50 Tabletten	„	3:30
»META«-Vierfußbrenner Nr. 30	„	3:90
„ Warmwasserschale mit Deckel und Brenner, Aluminium Nr. 42 $\frac{1}{4}$ l	„	3:60
„ Eier- und Teekocher, klein, Aluminium, mit Brenner „ 70 $\frac{4}{10}$ l	„	9.—
„ Reisekocher, großes Format, Aluminium, komplett „ 80 l	„	12:60

HARTSPIRITUS

„Feu-Fix“ Trockenspirit in dichter Blechdose, lang haltbar im Gebrauch. Preis einer Dose mit Drahtgestell für die Kocherschale

S	1:30
---	------

WEISSBLECHFLASCHEN

für Spiritus usw., dicht schließend

Inhalt $\frac{1}{8}$ l	S	—70	Inhalt $\frac{3}{4}$ l	S	1:50
„ $\frac{1}{4}$ l	„	—80	„ 1 l	„	2.—
„ $\frac{1}{2}$ l	„	1:30	„ $1\frac{1}{2}$ l	„	2:50

FÜR HOCHTUREN IM SOMMER WIE AUCH FÜR WINTERSPORT NOTIGE WÄRMENDE SCHAFWOLL-STRICKWARE, WIE WESTEN, SWEATERS, PULLOVERS, SCHNEEHAUBEN, HANDSCHUHE, FAUSTLINGE, ZIPFELMÜTZEN ETC.

IN GRÖSSTER UND BESTER AUSWAHL IN ALLEN PREISLAGEN

VERSCHIEDENE KLEINE AUSRÜSTUNGS-ARTIKEL

ESSBESTECKE			
Gabel und Löffel aus Aluminium, verschließbar, prima Ausführung	S —90		
Dasselbe mit Messer	" 1-80		
Dasselbe mit rostsicherem Messer	" 2-30		
Spezialitäten: Messer, Gabel und Löffel, klappbar, mit Fiber-, Nickel- oder Knochenschalen, in Lederbeutel	S 8— bis " 12—		
SCHWEIZER MESSER			
Starkes Touristenmesser mit roter Schale, enthaltend große und kleine Klinge, Konservenöffner, Ahle, Schraubenzieher und Korkzieher in einfacher, billiger Ausführung	" 3—		
Schweizer Messer in feiner, prima Ausführung, wie oben	" 6-50		
Dasselbe, feinste Ausführung, mit Säge	" 12—		
Mit Schere S 13-50 mit Schere und Säge	" 20—		
KNICKER , feststehende kurze Jagdmesser mit Hirschhorngriff und Lederscheide, mit Klingenlänge 10 cm	" 2-80		
PFADFINDER-MESSER in Lederscheide am Gürtel zu tragen, sehr kräftige Ausführung, mit Hirschhorngriff	" 3-50		
HÜTTENSCHUHE , auch zum Turnen, leichte Halbschuhe aus schwarzem Trikotstoff, mit weicher Ledersohle, Damen- und Herrengrößen	" 1-40		
BOSNISCHE OPANKEN , praktische Haus- und Hüttenschuhe, Damen- und Herrengrößen	" 3-90		
KARTENSCHUTZTASCHEN aus Cellon, mit Ledertucheinfassung und Tragschnur,			
Größe 15×20 cm S 2-80	Größe 15×22 cm " 3-40		
mit Echt-Ledereinfassung, 15×22 cm	" 4-80		
SICHERHEITSNADELN aus vernickeltem Stahldraht, Marke Hirschkopf,			
Länge 4 cm S —02	5 1/2 cm S —04	6 cm S —05	8 cm " —08
REISE-NAHZEUG , praktische Zusammenstellung in Rollenform aus Leder		" 2-40	
Größere Ausführung in Viereckform aus Leder, mit Schere		" 4-50	
LEDER-UHRKETTEN mit flachem Leder S 1-30, in geflochtenem Leder		" 1-40	
HUTHÄLTER , praktische Klemme mit Lederlasche S —20 und		" —30	
TASCHEN-APOTHEKEN , handliche Apotheke in Kartonhülle, enthält in gedrängter Form einige der wichtigsten Arzneien und Verbandstoffe		" 3-80	
„Hygiene“ Sportapotheke in Blechdose		" 4-20	
„Tala“ Touristen-Apotheke in Aluminiumdose. Erste Hilfe bei Erkrankungen und Unglücksfällen. Reiche Auswahl der nötigen Medikamente und Verbandzeug. Mit Gebrauchsanweisung, je nach Größe Nr. 0 S 8—, Nr. 1 S 15— und Nr. 2		" 16—	
S. O. S. Taschenapotheke in Aluminiumdose. Praktische Zusammenstellung für Sport und Reise. Mit Gebrauchsanweisung		" 7—	
VERBANDPÄCKCHEN sterilisiert und gebrauchsfertig		" —40	
WUNDVERBAND (Traumaplast)			
10 kleine gebrauchsfertige Verbände in Blechdose		" —80	
In größerer sortierter Packung und Blechdose		" 1-80	
BLUTSTILLENDE Stryphonwatte		" —60	
SALIZYL-TALG (Sebum Salicylatum), Fußbalsam, in Blechschiebedosen		" —55	
ODOREX-FUSSBALSAM in Blechschiebedosen		" 1-50	
PALMAX-PASTA zur Fußpflege, in Tuben		" 1—	
VASENOL-PUDER zur Körper- und Fußpflege, in Pappdosen, zum Streuen		" 1-50	
GLASFLASCHEN MIT BASTÜBERZUG und Schraubbecher			
Inhalt 1/8 l S 2-10	1/4 l S 2-50	und 1/2 l " 3-20	



SCHUTZMITTEL GEGEN SONNENBRAND

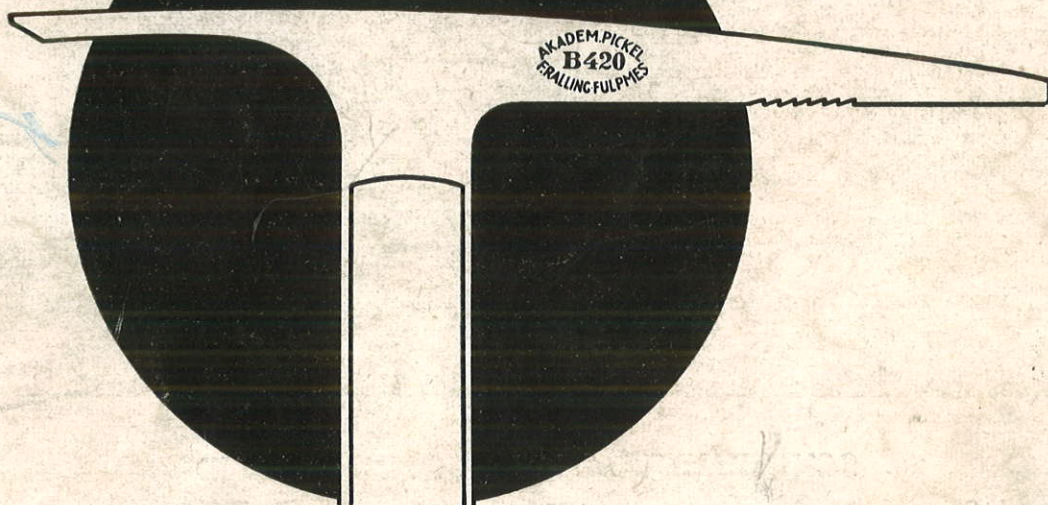
Vogel-Creme, gute Sonnenbrandsalbe, in Tiegel	S 1—
„Antilux“, Gletschersalbe gegen ultraviolette Strahlen, in Tuben	
kleine Tube S 1-30	größere Tube " 2-30
„Bibiana“, bewährte deutsche Gletscherbrandsalbe, kleine Tube S 1-10, große Tube	" 2-20
„Bibiana“, Gletscherbrandsalbe „Special“, kleine Tube	" 2-20
Ultra-Zeozon, erprobt beste Gletscherbrandsalbe, in Tuben	
kleine Tube S 1-50	große Tube " 3—
Dahinden's „Trotz der Sonne“, vorzüglicher flüssiger Hautschutz gegen Sonnen- und Gletscherbrand. In Fläschchen	" 2-30
„Tschamba-Fii“, Vorzügliches Sonnenbrand-Schutzwasser nach tibetanischen Rezepten. Schützt und bräunt die Haut. In Probeflaschen, Inhalt 70 Gramm	" 2—
In kleinen Flaschen, " 120 "	" 3-30
In großen " " 220 "	" 4-70
„Labisan“, vorzügliche Lippensalbe gegen Gletscherbrand, in Tube	" 1-50

ISOLIER-FLASCHEN

Original-Thermidflasche, Marke „Stabil“, Patent-Hartglas, fast unzerbrechlich. Höchste Isolierfähigkeit, weite Halsöffnung. Inhalt 1/2 Liter.	
Mit Blechmantel und Aluminiumbecher	S 4-90
" " " Nickelbecher	" 7-20
" Aluminiummantel und Aluminiumbecher gesicherter Boden	" 8-30
" Nickelmantel und Nickelbecher	" 8-50
Nackte Hartglasflasche, ohne Mantel, in Silberfarbe und in bunt	" 8-70
" " " " Goldfarbe	" 10—
Ersatzglas	" 4—

**BEI BEDARF
VON SKI UND WINTERSPORT-ARTIKELN BITTE DIE
SPEZIAL-WINTERSPORT-PREISLISTE ZU VERLANGEN**

AKADEMIKER PICKEL



RASSIG! – LEICHT! – WUCHTIG! DER ÖSTERREICHISCHE QUALITÄTSPICKEL

SCHUTZMARKE: AKADEM. PICKEL F. RALLING, FULPMES

Die Herstellung des Akademikerpickels sowie dessen Form und Qualität stehen unter ständiger Kontrolle der Akademischen Sektion „Wien“ des D. O. A.-V.

Jedes fünfundzwanzigste Stück der aus der Schmiede kommenden Pickel wird von der Materialprüfungsstelle der Technischen Hochschule in Wien überprüft

Stiel in ovaler Form aus bestem, zähem Bergeschenholz. Gesamtlänge 80 bis 115 cm

SCHWERE PICKELSORTE A:

Hauenlänge 19 cm, Schaufellänge 12 cm, Schaufelbreite 6½ cm, Gewicht 1·10 bis 1·20 kg

MITTELSCHWERE PICKELSORTE B:

Hauenlänge 18 cm, Schaufellänge 11½ cm, Schaufelbreite 6½ cm, Gewicht 1 bis 1·10 kg

LEICHTE PICKELSORTE C:

Hauenlänge 17 cm, Schaufellänge 10½ cm, Schaufelbreite 6 cm, Gewicht 0·90 bis 1 kg

LEICHTESTE PICKELSORTE W:

Für kombinierte Fels- und Eisturen sowie für Skihochturen, leicht und kurz, im Rucksack bequem zu tragen. Schaufellänge 10 cm, Hauenlänge 16 cm, Schaufelbreite 5½ cm, Gewicht 0·80 kg, Länge 77 bis 100 cm

PREISE:

Akademiker-Pickel ohne Gleitschlinge	S	15.—
Derselbe mit Gleitschlinge und Gleitring	„	17.—

Bibliothek des Deutschen Alpenvereins



049000390484

PAUL GERIN, WIEN II.